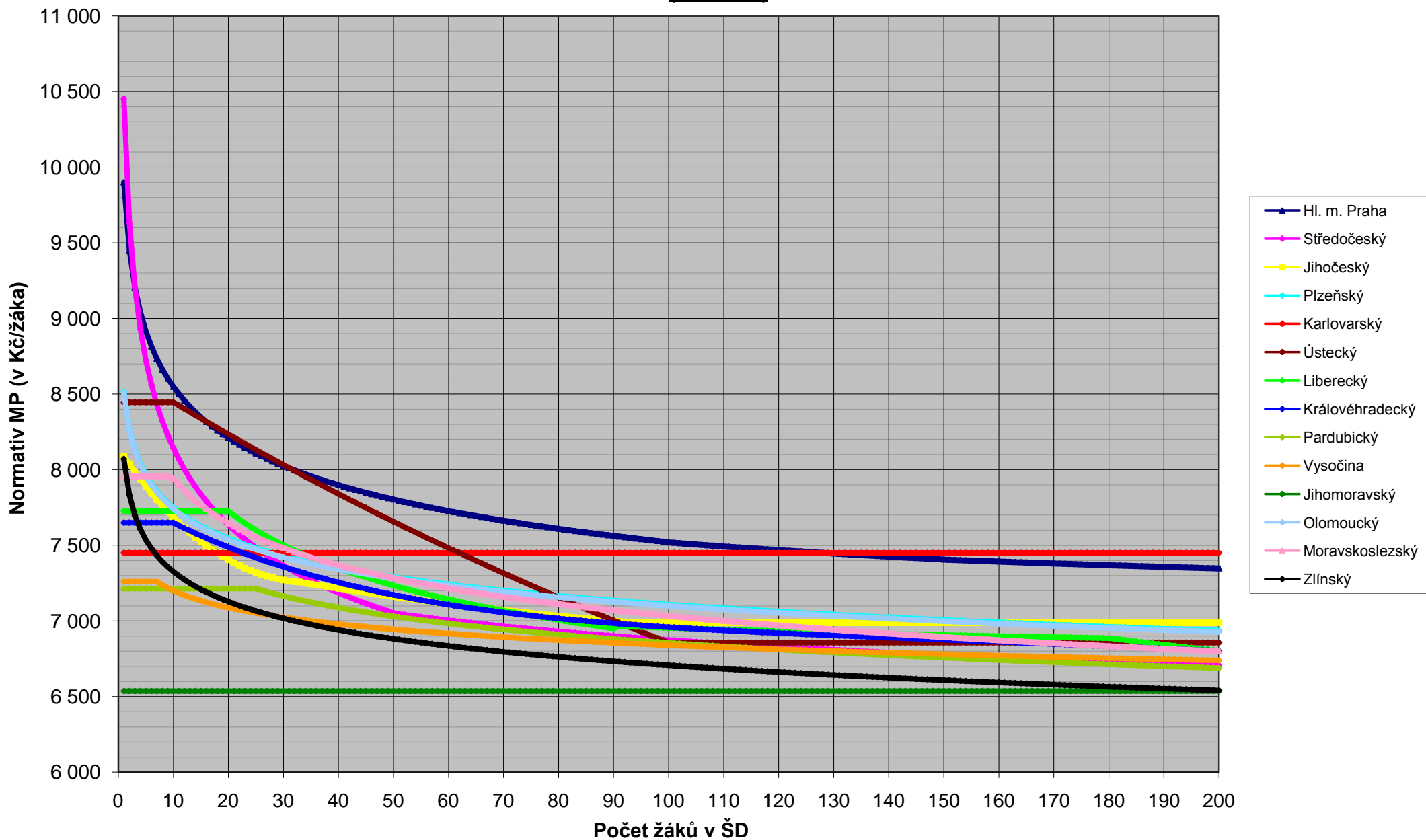
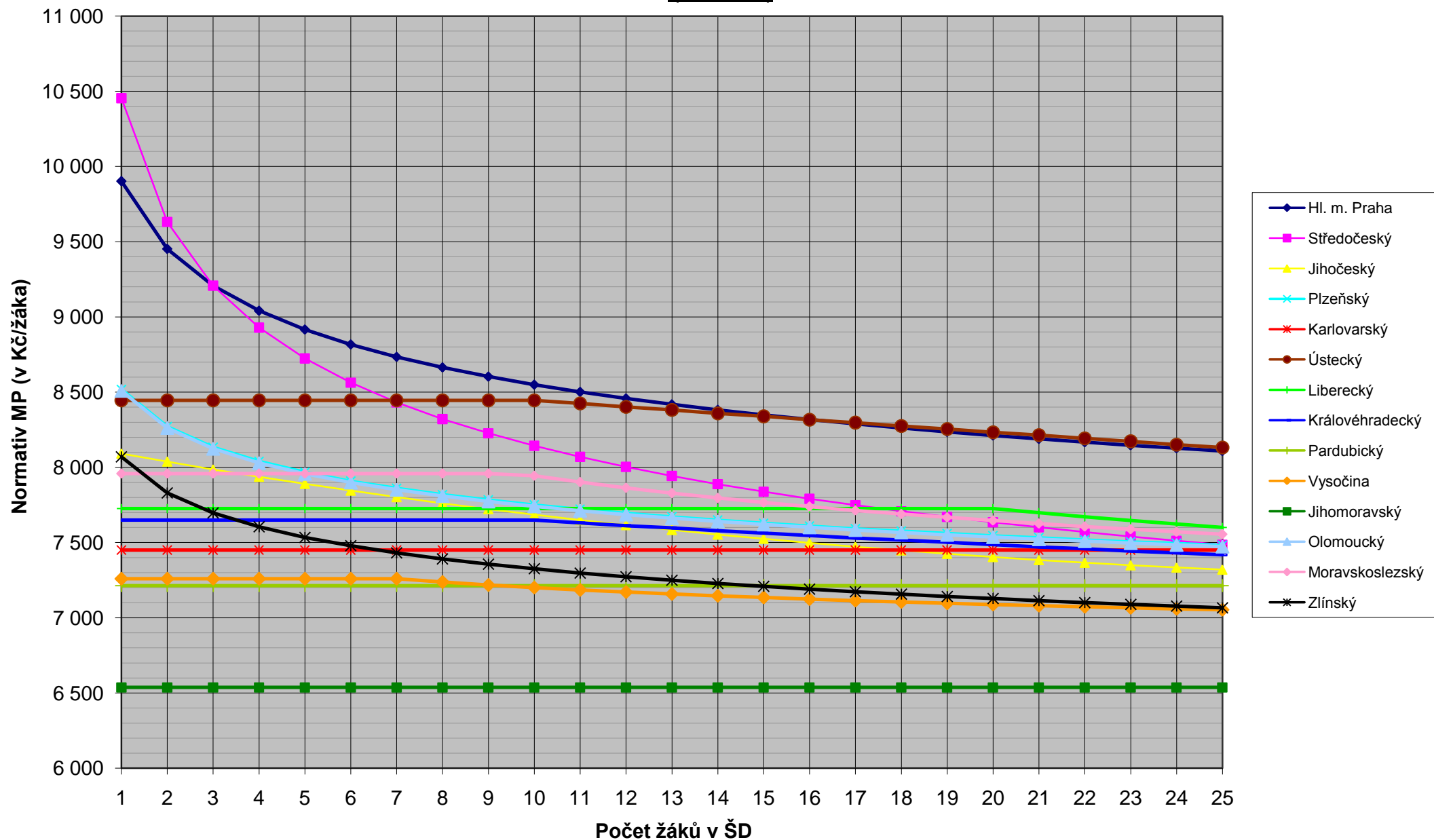


## ŠKOLNÍ DRUŽINY

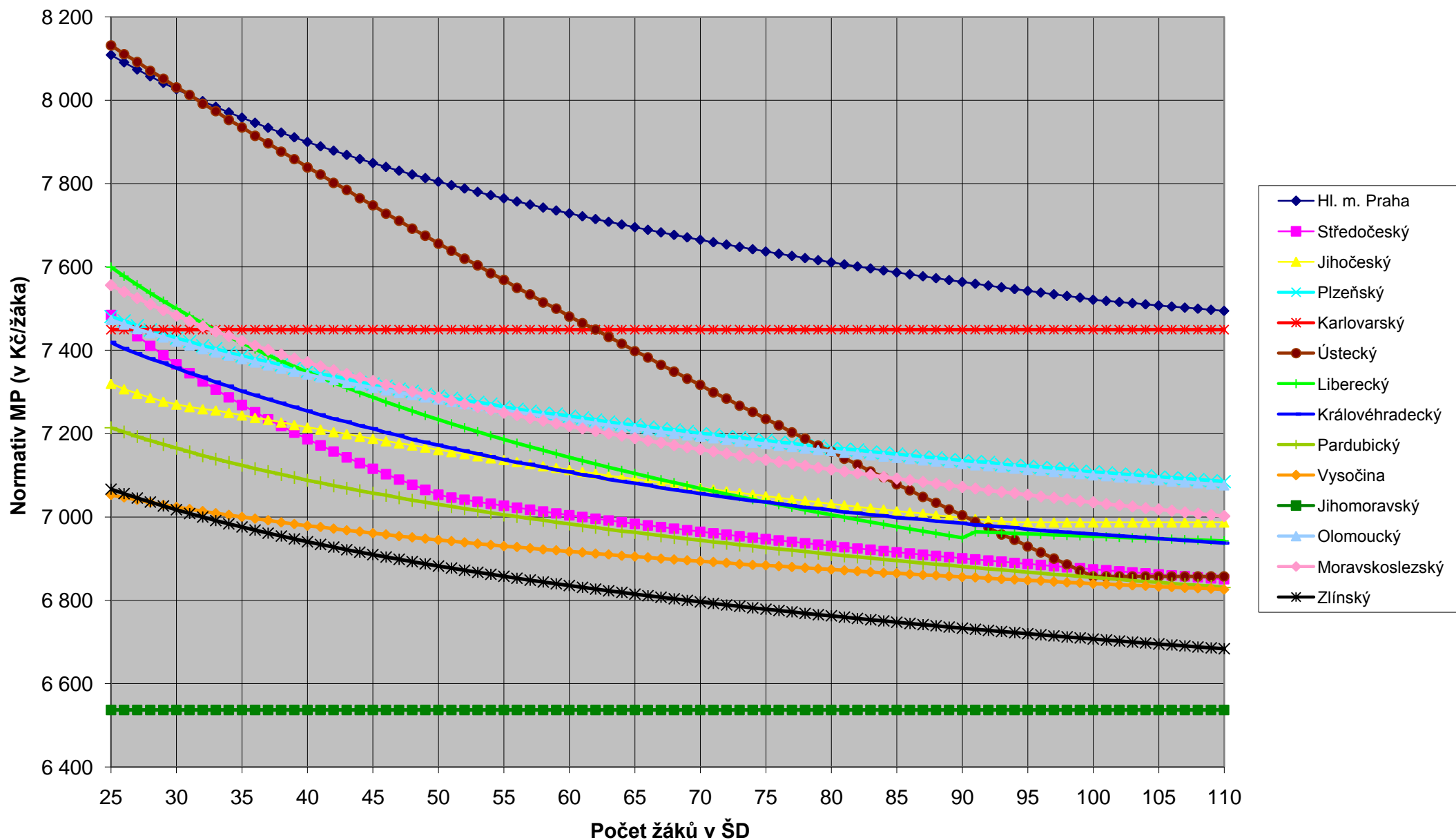
**Krajské normativy mzdových prostředků v roce 2011**  
**školní družiny**  
**(v Kč/žáka)**



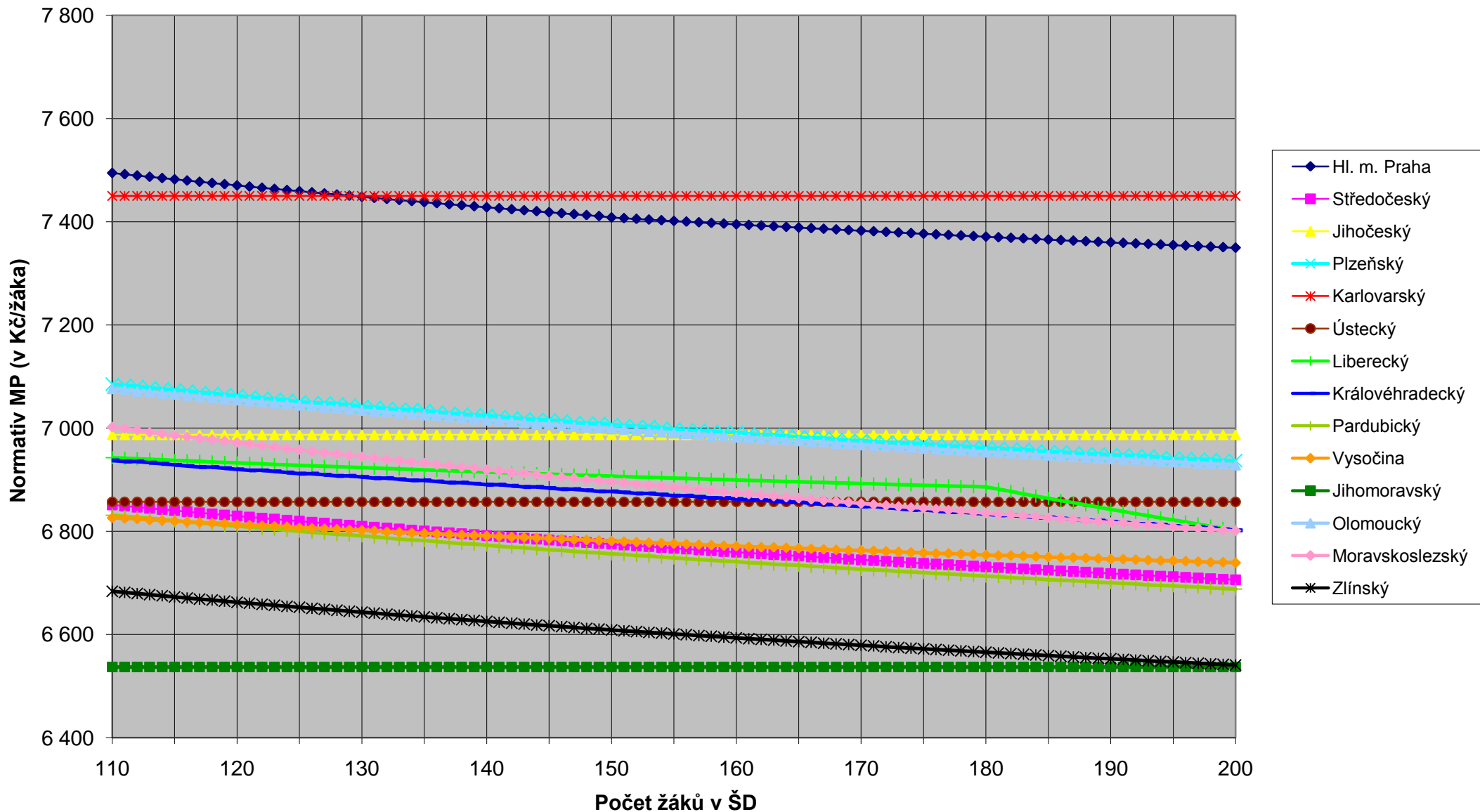
**Krajské normativy mzdových prostředků v roce 2011**  
**školní družiny - do 25 žáků**  
**(v Kč/žáka)**



**Krajské normativy mzdových prostředků v roce 2011**  
**školní družiny - 25 až 110 žáků**  
**(v Kč/žáka)**



**Krajské normativy mzdových prostředků v roce 2011**  
**školní družiny - 110 až 200 žáků**  
**(v Kč/žáka)**



**Krajské normativy mzdových prostředků školních družin v roce 2011**  
(v Kč/žáka)

Tabulka č. 1

V	Normativ MP v jednotlivých krajích														Průměr ČR
	Hl. m. Praha	Středočeský	Jihočeský	Plzeňský	Karlovarský	Ústecký	Liberecký	Královéhradecký	Pardubický	Vysočina	Jihomoravský	Olomoucký	Moravskoslezský	Zlínský	
10	8 550	8 143	7 685	7 750	7 450	8 445	7 726	7 649	7 214	7 201	6 537	7 741	7 944	7 326	7 669
20	8 212	7 635	7 404	7 545	7 450	8 233	7 726	7 487	7 214	7 088	6 537	7 536	7 647	7 128	7 489
30	8 027	7 366	7 270	7 429	7 450	8 031	7 500	7 358	7 165	7 024	6 537	7 421	7 483	7 017	7 363
40	7 900	7 187	7 215	7 350	7 450	7 839	7 348	7 254	7 088	6 979	6 537	7 342	7 371	6 940	7 271
50	7 805	7 054	7 161	7 290	7 450	7 656	7 234	7 173	7 030	6 945	6 537	7 282	7 286	6 882	7 199
60	7 728	7 004	7 113	7 242	7 450	7 481	7 143	7 108	6 983	6 917	6 537	7 233	7 218	6 835	7 142
70	7 665	6 965	7 070	7 200	7 450	7 317	7 068	7 056	6 944	6 894	6 537	7 193	7 162	6 796	7 094
80	7 611	6 931	7 031	7 165	7 450	7 157	7 005	7 016	6 910	6 874	6 537	7 158	7 114	6 763	7 052
90	7 564	6 901	6 998	7 135	7 450	7 004	6 950	6 985	6 881	6 856	6 537	7 127	7 072	6 733	7 014
100	7 521	6 875	6 987	7 108	7 450	6 857	6 953	6 959	6 855	6 840	6 537	7 100	7 035	6 707	6 985
110	7 494	6 851	6 987	7 085	7 450	6 857	6 942	6 937	6 831	6 826	6 537	7 076	7 002	6 684	6 969
120	7 470	6 829	6 987	7 063	7 450	6 857	6 932	6 920	6 810	6 813	6 537	7 054	6 972	6 663	6 954
130	7 448	6 810	6 987	7 042	7 450	6 857	6 923	6 905	6 791	6 802	6 537	7 034	6 944	6 643	6 941
140	7 428	6 792	6 987	7 025	7 450	6 857	6 915	6 890	6 773	6 791	6 537	7 015	6 919	6 625	6 929
150	7 408	6 775	6 987	7 007	7 450	6 857	6 907	6 877	6 756	6 781	6 537	6 998	6 896	6 609	6 917
160	7 395	6 759	6 987	6 992	7 450	6 857	6 899	6 862	6 741	6 771	6 537	6 982	6 874	6 594	6 907
170	7 382	6 745	6 987	6 976	7 450	6 857	6 892	6 848	6 726	6 763	6 537	6 967	6 854	6 579	6 897
180	7 371	6 731	6 987	6 961	7 450	6 857	6 886	6 833	6 713	6 754	6 537	6 953	6 835	6 566	6 888
190	7 360	6 718	6 987	6 948	7 450	6 857	6 843	6 818	6 700	6 746	6 537	6 940	6 817	6 553	6 877
200	7 349	6 706	6 987	6 937	7 450	6 857	6 802	6 802	6 688	6 739	6 537	6 928	6 801	6 541	6 866

Poznámka: Zlínský kraj uvádí rozepsané hodnoty Np v rozmezí 1 až 150 žáků. Karlovarský a Jihomoravský kraj uvádí hodnotu Np jako konstantní, nikoli pomocí funkční závislosti na počtu jednotek výkonu.

## Krajské normativy mzdových prostředků ve školních družinách v roce 2011

(v Kč/žáka)

(podrobná verze)

Tabulka č. 2

V	Normativ MP v jednotlivých krajích														Průměr ČR
	Hl. m. Praha	Středočeský	Jihočeský	Píseňský	Karlovarský	Ústecký	Liberecký	Královéhradecký	Pardubický	Vysočina	Jihomoravský	Olomoucký	Moravskoslezský	Zlínský	
1	9 902	10 454	8 091	8 517	7 450	8 445	7 726	7 649	7 214	7 260	6 537	8 509	7 959	8 070	8 127
2	9 452	9 631	8 038	8 270	7 450	8 445	7 726	7 649	7 214	7 260	6 537	8 262	7 959	7 831	7 980
3	9 207	9 208	7 986	8 133	7 450	8 445	7 726	7 649	7 214	7 260	6 537	8 124	7 959	7 697	7 900
4	9 041	8 929	7 937	8 039	7 450	8 445	7 726	7 649	7 214	7 260	6 537	8 029	7 959	7 605	7 844
5	8 916	8 724	7 890	7 967	7 450	8 445	7 726	7 649	7 214	7 260	6 537	7 957	7 959	7 535	7 802
6	8 817	8 563	7 845	7 907	7 450	8 445	7 726	7 649	7 214	7 260	6 537	7 899	7 959	7 479	7 768
7	8 734	8 432	7 802	7 860	7 450	8 445	7 726	7 649	7 214	7 260	6 537	7 851	7 959	7 432	7 739
8	8 664	8 322	7 761	7 818	7 450	8 445	7 726	7 649	7 214	7 238	6 537	7 809	7 959	7 392	7 713
9	8 603	8 227	7 722	7 783	7 450	8 445	7 726	7 649	7 214	7 218	6 537	7 773	7 959	7 357	7 690
10	8 550	8 143	7 685	7 750	7 450	8 445	7 726	7 649	7 214	7 201	6 537	7 741	7 944	7 326	7 669
11	8 502	8 070	7 649	7 721	7 450	8 425	7 726	7 630	7 214	7 185	6 537	7 712	7 902	7 298	7 644
12	8 458	8 003	7 616	7 694	7 450	8 402	7 726	7 612	7 214	7 171	6 537	7 686	7 864	7 273	7 622
13	8 419	7 943	7 584	7 670	7 450	8 382	7 726	7 597	7 214	7 158	6 537	7 662	7 829	7 250	7 601
14	8 382	7 889	7 553	7 649	7 450	8 359	7 726	7 578	7 214	7 146	6 537	7 640	7 797	7 228	7 582
15	8 349	7 838	7 525	7 628	7 450	8 339	7 726	7 563	7 214	7 135	6 537	7 620	7 767	7 209	7 564
16	8 318	7 792	7 497	7 609	7 450	8 317	7 726	7 548	7 214	7 124	6 537	7 601	7 740	7 190	7 547
17	8 289	7 749	7 472	7 591	7 450	8 297	7 726	7 530	7 214	7 114	6 537	7 583	7 714	7 173	7 531
18	8 262	7 708	7 448	7 576	7 450	8 275	7 726	7 517	7 214	7 105	6 537	7 567	7 690	7 157	7 517
19	8 236	7 671	7 425	7 560	7 450	8 255	7 726	7 502	7 214	7 096	6 537	7 551	7 668	7 142	7 502
20	8 212	7 635	7 404	7 545	7 450	8 233	7 726	7 487	7 214	7 088	6 537	7 536	7 647	7 128	7 489
21	8 189	7 602	7 384	7 532	7 450	8 214	7 698	7 471	7 214	7 080	6 537	7 522	7 627	7 114	7 474
22	8 168	7 570	7 366	7 517	7 450	8 192	7 672	7 459	7 214	7 073	6 537	7 509	7 607	7 102	7 460
23	8 147	7 540	7 349	7 504	7 450	8 173	7 647	7 444	7 214	7 066	6 537	7 496	7 589	7 089	7 446
24	8 128	7 512	7 334	7 494	7 450	8 151	7 623	7 431	7 214	7 059	6 537	7 484	7 572	7 078	7 433
25	8 109	7 485	7 320	7 481	7 450	8 132	7 600	7 419	7 214	7 053	6 537	7 473	7 556	7 066	7 421
26	8 091	7 459	7 307	7 471	7 450	8 111	7 578	7 404	7 204	7 047	6 537	7 462	7 540	7 056	7 408
27	8 074	7 434	7 296	7 459	7 450	8 092	7 557	7 392	7 193	7 041	6 537	7 451	7 525	7 046	7 396
28	8 058	7 411	7 286	7 449	7 450	8 071	7 538	7 380	7 183	7 035	6 537	7 441	7 510	7 036	7 385
29	8 042	7 388	7 277	7 439	7 450	8 052	7 518	7 370	7 174	7 029	6 537	7 431	7 496	7 026	7 374
30	8 027	7 366	7 270	7 429	7 450	8 031	7 500	7 358	7 165	7 024	6 537	7 421	7 483	7 017	7 363
31	8 012	7 346	7 264	7 421	7 450	8 013	7 482	7 346	7 156	7 019	6 537	7 412	7 470	7 008	7 353
32	7 998	7 325	7 259	7 411	7 450	7 992	7 465	7 336	7 147	7 014	6 537	7 403	7 457	7 000	7 342
33	7 984	7 306	7 256	7 404	7 450	7 974	7 449	7 324	7 139	7 009	6 537	7 395	7 445	6 991	7 333
34	7 971	7 287	7 250	7 394	7 450	7 953	7 433	7 314	7 131	7 005	6 537	7 387	7 434	6 984	7 324
35	7 958	7 269	7 244	7 387	7 450	7 935	7 418	7 302	7 124	7 000	6 537	7 379	7 422	6 976	7 314
36	7 946	7 252	7 238	7 379	7 450	7 915	7 403	7 293	7 116	6 996	6 537	7 371	7 411	6 968	7 305
37	7 934	7 235	7 233	7 372	7 450	7 897	7 388	7 283	7 109	6 992	6 537	7 364	7 401	6 961	7 297
38	7 922	7 218	7 227	7 365	7 450	7 877	7 374	7 273	7 102	6 987	6 537	7 356	7 390	6 954	7 288
39	7 911	7 202	7 221	7 357	7 450	7 859	7 361	7 264	7 095	6 983	6 537	7 349	7 380	6 947	7 280
40	7 900	7 187	7 215	7 350	7 450	7 839	7 348	7 254	7 088	6 979	6 537	7 342	7 371	6 940	7 271
41	7 889	7 172	7 210	7 343	7 450	7 822	7 335	7 245	7 082	6 976	6 537	7 335	7 361	6 934	7 264
42	7 879	7 157	7 204	7 338	7 450	7 802	7 323	7 236	7 075	6 972	6 537	7 329	7 352	6 928	7 256
43	7 869	7 143	7 199	7 331	7 450	7 785	7 310	7 228	7 069	6 968	6 537	7 322	7 343	6 921	7 248
44	7 859	7 129	7 193	7 323	7 450	7 765	7 299	7 219	7 063	6 965	6 537	7 316	7 334	6 915	7 241
45	7 849	7 116	7 188	7 319	7 450	7 748	7 287	7 212	7 057	6 961	6 537	7 310	7 326	6 910	7 234
46	7 840	7 103	7 182	7 314	7 450	7 728	7 276	7 203	7 052	6 958	6 537	7 304	7 317	6 904	7 226
47	7 831	7 090	7 177	7 307	7 450	7 711	7 265	7 196	7 046	6 954	6 537	7 298	7 309	6 898	7 219
48	7 822	7 078	7 172	7 302	7 450	7 692	7 254	7 186	7 040	6 951	6 537	7 293	7 301	6 893	7 212
49	7 813	7 065	7 167	7 295	7 450	7 675	7 244	7 179	7 035	6 948	6 537	7 287	7 294	6 887	7 206
50	7 805	7 054	7 161	7 290	7 450	7 656	7 234	7 173	7 030	6 945	6 537	7 282	7 286	6 882	7 199

## Krajské normativy mzdových prostředků ve školních družinách v roce 2011

(v Kč/žáka)

(podrobná verze)

Tabulka č. 2

V	Normativ MP v jednotlivých krajích														Průměr ČR
	Hl. m. Praha	Středočeský	Jihočeský	Plzeňský	Karlovarský	Ústecký	Liberecký	Královéhradecký	Pardubický	Vysočina	Jihomoravský	Olomoucký	Moravskoslezský	Zlínský	
51	7 796	7 047	7 156	7 285	7 450	7 639	7 224	7 166	7 025	6 942	6 537	7 276	7 279	6 877	7 193
52	7 788	7 042	7 151	7 280	7 450	7 620	7 214	7 159	7 020	6 939	6 537	7 271	7 271	6 872	7 187
53	7 780	7 037	7 146	7 275	7 450	7 604	7 205	7 152	7 015	6 936	6 537	7 266	7 264	6 867	7 181
54	7 772	7 032	7 141	7 271	7 450	7 585	7 195	7 145	7 010	6 933	6 537	7 261	7 257	6 862	7 175
55	7 765	7 027	7 137	7 264	7 450	7 569	7 186	7 138	7 005	6 930	6 537	7 256	7 250	6 858	7 169
56	7 757	7 022	7 132	7 259	7 450	7 550	7 177	7 131	7 001	6 928	6 537	7 251	7 244	6 853	7 164
57	7 750	7 018	7 127	7 254	7 450	7 534	7 168	7 127	6 996	6 925	6 537	7 247	7 237	6 848	7 158
58	7 742	7 013	7 122	7 249	7 450	7 515	7 160	7 120	6 992	6 922	6 537	7 242	7 231	6 844	7 153
59	7 735	7 009	7 118	7 247	7 450	7 500	7 151	7 113	6 987	6 920	6 537	7 238	7 224	6 840	7 148
60	7 728	7 004	7 113	7 242	7 450	7 481	7 143	7 108	6 983	6 917	6 537	7 233	7 218	6 835	7 142
61	7 721	7 000	7 108	7 238	7 450	7 465	7 135	7 101	6 979	6 915	6 537	7 229	7 212	6 831	7 137
62	7 715	6 996	7 104	7 233	7 450	7 450	7 127	7 097	6 975	6 912	6 537	7 224	7 206	6 827	7 132
63	7 708	6 992	7 099	7 228	7 450	7 432	7 119	7 090	6 970	6 910	6 537	7 220	7 200	6 823	7 127
64	7 702	6 988	7 095	7 223	7 450	7 416	7 112	7 086	6 966	6 907	6 537	7 216	7 195	6 819	7 122
65	7 695	6 984	7 091	7 221	7 450	7 398	7 104	7 081	6 963	6 905	6 537	7 212	7 189	6 815	7 117
66	7 689	6 980	7 086	7 216	7 450	7 383	7 097	7 077	6 959	6 903	6 537	7 208	7 183	6 811	7 113
67	7 683	6 976	7 082	7 212	7 450	7 365	7 090	7 070	6 955	6 900	6 537	7 204	7 178	6 807	7 108
68	7 677	6 972	7 078	7 209	7 450	7 349	7 082	7 065	6 951	6 898	6 537	7 200	7 172	6 803	7 103
69	7 671	6 968	7 074	7 205	7 450	7 332	7 075	7 061	6 947	6 896	6 537	7 196	7 167	6 800	7 098
70	7 665	6 965	7 070	7 200	7 450	7 317	7 068	7 056	6 944	6 894	6 537	7 193	7 162	6 796	7 094
71	7 659	6 961	7 066	7 198	7 450	7 299	7 062	7 052	6 940	6 892	6 537	7 189	7 157	6 793	7 090
72	7 654	6 958	7 062	7 193	7 450	7 284	7 055	7 047	6 937	6 890	6 537	7 185	7 152	6 789	7 085
73	7 648	6 954	7 058	7 191	7 450	7 267	7 048	7 043	6 933	6 887	6 537	7 181	7 147	6 786	7 081
74	7 642	6 951	7 054	7 186	7 450	7 252	7 042	7 039	6 930	6 885	6 537	7 178	7 142	6 782	7 076
75	7 637	6 947	7 050	7 184	7 450	7 235	7 035	7 036	6 926	6 884	6 537	7 175	7 137	6 779	7 072
76	7 632	6 944	7 046	7 179	7 450	7 220	7 029	7 032	6 923	6 882	6 537	7 171	7 132	6 775	7 068
77	7 626	6 940	7 042	7 177	7 450	7 203	7 023	7 027	6 920	6 880	6 537	7 168	7 128	6 772	7 064
78	7 621	6 937	7 039	7 172	7 450	7 188	7 017	7 023	6 917	6 878	6 537	7 164	7 123	6 769	7 060
79	7 616	6 934	7 035	7 170	7 450	7 171	7 011	7 021	6 913	6 876	6 537	7 161	7 118	6 766	7 056
80	7 611	6 931	7 031	7 165	7 450	7 157	7 005	7 016	6 910	6 874	6 537	7 158	7 114	6 763	7 052
81	7 606	6 928	7 028	7 163	7 450	7 140	6 999	7 012	6 907	6 872	6 537	7 154	7 109	6 759	7 047
82	7 601	6 924	7 024	7 161	7 450	7 126	6 993	7 010	6 904	6 870	6 537	7 151	7 105	6 756	7 044
83	7 596	6 921	7 021	7 156	7 450	7 109	6 988	7 005	6 901	6 868	6 537	7 148	7 101	6 753	7 040
84	7 591	6 918	7 018	7 154	7 450	7 095	6 982	7 003	6 898	6 866	6 537	7 145	7 096	6 750	7 036
85	7 587	6 915	7 014	7 151	7 450	7 078	6 976	6 999	6 895	6 865	6 537	7 142	7 092	6 747	7 032
86	7 582	6 912	7 011	7 147	7 450	7 064	6 971	6 996	6 892	6 863	6 537	7 139	7 088	6 745	7 028
87	7 577	6 910	7 008	7 144	7 450	7 048	6 966	6 994	6 889	6 861	6 537	7 136	7 084	6 742	7 025
88	7 573	6 907	7 004	7 142	7 450	7 034	6 960	6 990	6 886	6 860	6 537	7 133	7 080	6 739	7 021
89	7 568	6 904	7 001	7 138	7 450	7 018	6 955	6 988	6 884	6 858	6 537	7 130	7 076	6 736	7 017
90	7 564	6 901	6 998	7 135	7 450	7 004	6 950	6 985	6 881	6 856	6 537	7 127	7 072	6 733	7 014
91	7 560	6 898	6 995	7 133	7 450	6 988	6 964	6 981	6 878	6 855	6 537	7 124	7 068	6 730	7 012
92	7 555	6 895	6 992	7 131	7 450	6 974	6 963	6 979	6 875	6 853	6 537	7 122	7 064	6 728	7 008
93	7 551	6 893	6 989	7 126	7 450	6 958	6 962	6 977	6 873	6 851	6 537	7 119	7 060	6 725	7 005
94	7 547	6 890	6 987	7 124	7 450	6 945	6 961	6 974	6 870	6 850	6 537	7 116	7 057	6 722	7 002
95	7 543	6 887	6 987	7 122	7 450	6 929	6 959	6 970	6 867	6 848	6 537	7 113	7 053	6 720	6 999
96	7 538	6 885	6 987	7 119	7 450	6 915	6 958	6 968	6 865	6 847	6 537	7 111	7 049	6 717	6 996
97	7 534	6 882	6 987	7 117	7 450	6 900	6 957	6 966	6 862	6 845	6 537	7 108	7 046	6 715	6 993
98	7 530	6 880	6 987	7 115	7 450	6 886	6 956	6 964	6 860	6 843	6 537	7 105	7 042	6 712	6 990
99	7 526	6 877	6 987	7 110	7 450	6 871	6 955	6 961	6 857	6 842	6 537	7 103	7 038	6 710	6 987
100	7 521	6 875	6 987	7 108	7 450	6 857	6 953	6 959	6 855	6 840	6 537	7 100	7 035	6 707	6 985



## Krajské normativy mzdových prostředků ve školních družinách v roce 2011

(v Kč/žáka)

(podrobná verze)

Tabulka č. 2

V	Normativ MP v jednotlivých krajích														Průměr ČR
	Hl. m. Praha	Středočeský	Jihočeský	Píseňský	Karlovarský	Ústecký	Liberecký	Královéhradecký	Pardubický	Vysočina	Jihomoravský	Olomoucký	Moravskoslezský	Zlínský	
101	7 518	6 872	6 987	7 106	7 450	6 857	6 952	6 957	6 852	6 839	6 537	7 098	7 031	6 705	6 983
102	7 516	6 870	6 987	7 103	7 450	6 857	6 951	6 955	6 850	6 837	6 537	7 095	7 028	6 702	6 981
103	7 513	6 867	6 987	7 101	7 450	6 857	6 950	6 953	6 847	6 836	6 537	7 093	7 025	6 700	6 980
104	7 510	6 865	6 987	7 099	7 450	6 857	6 949	6 950	6 845	6 835	6 537	7 090	7 021	6 698	6 978
105	7 507	6 862	6 987	7 096	7 450	6 857	6 948	6 948	6 843	6 833	6 537	7 088	7 018	6 695	6 976
106	7 505	6 860	6 987	7 094	7 450	6 857	6 947	6 946	6 840	6 832	6 537	7 085	7 015	6 693	6 975
107	7 502	6 858	6 987	7 092	7 450	6 857	6 946	6 944	6 838	6 830	6 537	7 083	7 011	6 691	6 973
108	7 500	6 855	6 987	7 090	7 450	6 857	6 945	6 942	6 836	6 829	6 537	7 081	7 008	6 688	6 972
109	7 497	6 853	6 987	7 087	7 450	6 857	6 943	6 940	6 834	6 828	6 537	7 078	7 005	6 686	6 970
110	7 494	6 851	6 987	7 085	7 450	6 857	6 942	6 937	6 831	6 826	6 537	7 076	7 002	6 684	6 969
111	7 492	6 849	6 987	7 083	7 450	6 857	6 941	6 935	6 829	6 825	6 537	7 074	6 999	6 682	6 967
112	7 489	6 846	6 987	7 081	7 450	6 857	6 940	6 935	6 827	6 824	6 537	7 071	6 996	6 679	6 966
113	7 487	6 844	6 987	7 078	7 450	6 857	6 939	6 933	6 825	6 822	6 537	7 069	6 992	6 677	6 964
114	7 485	6 842	6 987	7 076	7 450	6 857	6 938	6 931	6 823	6 821	6 537	7 067	6 989	6 675	6 963
115	7 482	6 840	6 987	7 074	7 450	6 857	6 937	6 929	6 820	6 820	6 537	7 065	6 986	6 673	6 961
116	7 480	6 838	6 987	7 072	7 450	6 857	6 936	6 927	6 818	6 818	6 537	7 063	6 983	6 671	6 960
117	7 477	6 836	6 987	7 069	7 450	6 857	6 935	6 924	6 816	6 817	6 537	7 060	6 980	6 669	6 958
118	7 475	6 834	6 987	7 067	7 450	6 857	6 934	6 924	6 814	6 816	6 537	7 058	6 978	6 667	6 957
119	7 473	6 831	6 987	7 065	7 450	6 857	6 933	6 922	6 812	6 815	6 537	7 056	6 975	6 665	6 956
120	7 470	6 829	6 987	7 063	7 450	6 857	6 932	6 920	6 810	6 813	6 537	7 054	6 972	6 663	6 954
121	7 468	6 827	6 987	7 060	7 450	6 857	6 931	6 918	6 808	6 812	6 537	7 052	6 969	6 661	6 953
122	7 466	6 825	6 987	7 058	7 450	6 857	6 930	6 918	6 806	6 811	6 537	7 050	6 966	6 659	6 951
123	7 463	6 823	6 987	7 056	7 450	6 857	6 929	6 916	6 804	6 810	6 537	7 048	6 963	6 657	6 950
124	7 461	6 821	6 987	7 054	7 450	6 857	6 929	6 914	6 802	6 809	6 537	7 046	6 960	6 655	6 949
125	7 459	6 819	6 987	7 051	7 450	6 857	6 928	6 912	6 800	6 807	6 537	7 044	6 958	6 653	6 947
126	7 457	6 817	6 987	7 049	7 450	6 857	6 927	6 912	6 798	6 806	6 537	7 042	6 955	6 651	6 946
127	7 455	6 816	6 987	7 049	7 450	6 857	6 926	6 909	6 796	6 805	6 537	7 040	6 952	6 649	6 945
128	7 452	6 814	6 987	7 047	7 450	6 857	6 925	6 907	6 794	6 804	6 537	7 038	6 950	6 647	6 944
129	7 450	6 812	6 987	7 045	7 450	6 857	6 924	6 907	6 793	6 803	6 537	7 036	6 947	6 645	6 942
130	7 448	6 810	6 987	7 042	7 450	6 857	6 923	6 905	6 791	6 802	6 537	7 034	6 944	6 643	6 941
131	7 446	6 808	6 987	7 040	7 450	6 857	6 922	6 903	6 789	6 801	6 537	7 032	6 942	6 641	6 940
132	7 444	6 806	6 987	7 038	7 450	6 857	6 921	6 903	6 787	6 799	6 537	7 030	6 939	6 640	6 938
133	7 442	6 804	6 987	7 036	7 450	6 857	6 921	6 901	6 785	6 798	6 537	7 028	6 937	6 638	6 937
134	7 440	6 802	6 987	7 036	7 450	6 857	6 920	6 899	6 783	6 797	6 537	7 026	6 934	6 636	6 936
135	7 438	6 801	6 987	7 034	7 450	6 857	6 919	6 899	6 782	6 796	6 537	7 025	6 932	6 634	6 935
136	7 436	6 799	6 987	7 031	7 450	6 857	6 918	6 897	6 780	6 795	6 537	7 023	6 929	6 632	6 934
137	7 434	6 797	6 987	7 029	7 450	6 857	6 917	6 894	6 778	6 794	6 537	7 021	6 927	6 631	6 932
138	7 432	6 795	6 987	7 027	7 450	6 857	6 916	6 894	6 776	6 793	6 537	7 019	6 924	6 629	6 931
139	7 430	6 793	6 987	7 025	7 450	6 857	6 915	6 892	6 775	6 792	6 537	7 017	6 922	6 627	6 930
140	7 428	6 792	6 987	7 025	7 450	6 857	6 915	6 890	6 773	6 791	6 537	7 015	6 919	6 625	6 929
141	7 426	6 790	6 987	7 022	7 450	6 857	6 914	6 890	6 771	6 790	6 537	7 014	6 917	6 624	6 928
142	7 424	6 788	6 987	7 020	7 450	6 857	6 913	6 888	6 769	6 789	6 537	7 012	6 914	6 622	6 926
143	7 422	6 787	6 987	7 018	7 450	6 857	6 912	6 886	6 768	6 788	6 537	7 010	6 912	6 620	6 925
144	7 420	6 785	6 987	7 016	7 450	6 857	6 911	6 886	6 766	6 787	6 537	7 008	6 910	6 619	6 924
145	7 418	6 783	6 987	7 016	7 450	6 857	6 911	6 884	6 764	6 786	6 537	7 007	6 907	6 617	6 923
146	7 416	6 782	6 987	7 014	7 450	6 857	6 910	6 882	6 763	6 785	6 537	7 005	6 905	6 615	6 922
147	7 415	6 780	6 987	7 011	7 450	6 857	6 909	6 882	6 761	6 784	6 537	7 003	6 903	6 614	6 921
148	7 413	6 778	6 987	7 009	7 450	6 857	6 908	6 879	6 759	6 783	6 537	7 001	6 900	6 612	6 920
149	7 411	6 777	6 987	7 009	7 450	6 857	6 907	6 877	6 758	6 782	6 537	7 000	6 898	6 611	6 919
150	7 408	6 775	6 987	7 007	7 450	6 857	6 907	6 877	6 756	6 781	6 537	6 998	6 896	6 609	6 917

## Krajské normativy mzdových prostředků ve školních družinách v roce 2011

(v Kč/žáka)

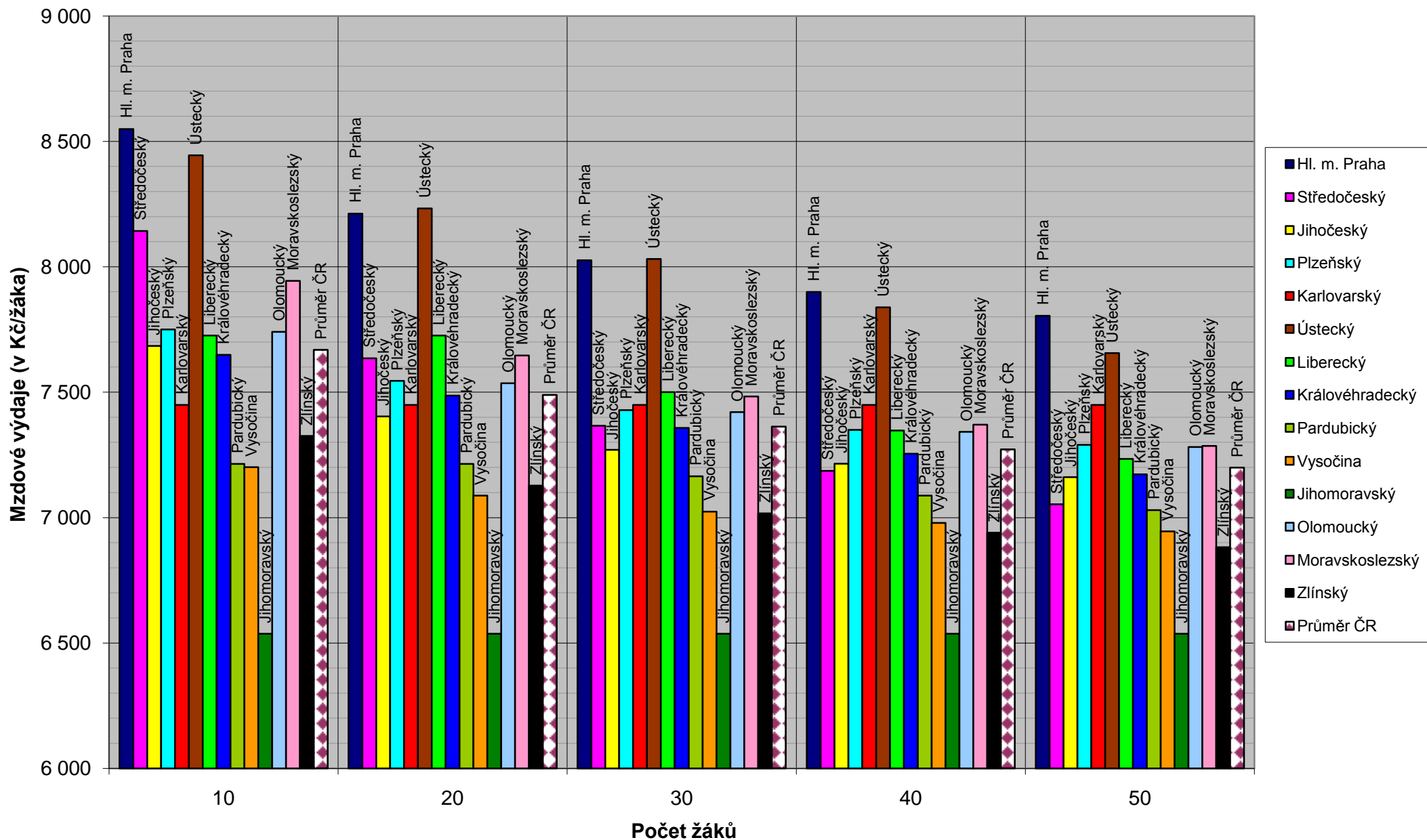
(podrobná verze)

Tabulka č. 2

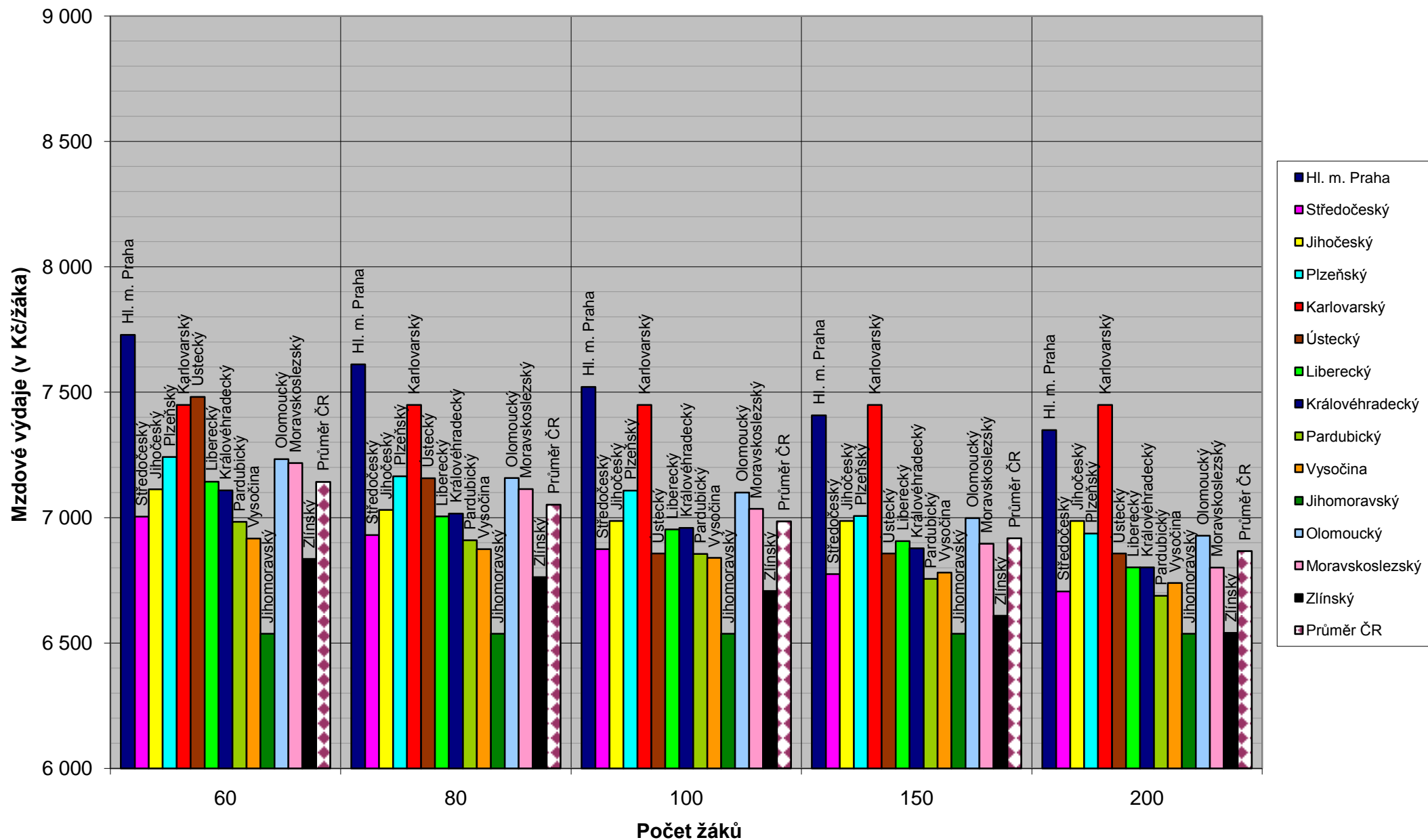
V	Normativ MP v jednotlivých krajích														Průměr ČR
	Hl. m. Praha	Středočeský	Jihočeský	Píseňský	Karlovarský	Ústecký	Liberecký	Královéhradecký	Pardubický	Vysočina	Jihomoravský	Olomoucký	Moravskoslezský	Zlínský	
151	7 407	6 773	6 987	7 005	7 450	6 857	6 906	6 875	6 755	6 780	6 537	6 997	6 894	6 607	6 916
152	7 405	6 772	6 987	7 003	7 450	6 857	6 905	6 873	6 753	6 779	6 537	6 995	6 891	6 606	6 915
153	7 404	6 770	6 987	7 003	7 450	6 857	6 904	6 873	6 752	6 778	6 537	6 993	6 889	6 604	6 914
154	7 403	6 769	6 987	7 000	7 450	6 857	6 904	6 871	6 750	6 777	6 537	6 992	6 887	6 603	6 913
155	7 401	6 767	6 987	6 998	7 450	6 857	6 903	6 869	6 748	6 776	6 537	6 990	6 885	6 601	6 912
156	7 400	6 765	6 987	6 996	7 450	6 857	6 902	6 869	6 747	6 775	6 537	6 989	6 883	6 600	6 911
157	7 399	6 764	6 987	6 996	7 450	6 857	6 902	6 867	6 745	6 774	6 537	6 987	6 881	6 598	6 910
158	7 397	6 762	6 987	6 994	7 450	6 857	6 901	6 865	6 744	6 773	6 537	6 985	6 879	6 597	6 909
159	7 396	6 761	6 987	6 992	7 450	6 857	6 900	6 865	6 742	6 772	6 537	6 984	6 876	6 595	6 908
160	7 395	6 759	6 987	6 992	7 450	6 857	6 899	6 862	6 741	6 771	6 537	6 982	6 874	6 594	6 907
161	7 394	6 758	6 987	6 989	7 450	6 857	6 899	6 860	6 739	6 770	6 537	6 981	6 872	6 592	6 906
162	7 392	6 756	6 987	6 987	7 450	6 857	6 898	6 860	6 738	6 769	6 537	6 979	6 870	6 591	6 905
163	7 391	6 755	6 987	6 987	7 450	6 857	6 897	6 858	6 736	6 769	6 537	6 978	6 868	6 589	6 904
164	7 390	6 753	6 987	6 985	7 450	6 857	6 897	6 856	6 735	6 768	6 537	6 976	6 866	6 588	6 903
165	7 389	6 752	6 987	6 983	7 450	6 857	6 896	6 856	6 734	6 767	6 537	6 975	6 864	6 586	6 902
166	7 387	6 750	6 987	6 981	7 450	6 857	6 895	6 854	6 732	6 766	6 537	6 973	6 862	6 585	6 901
167	7 386	6 749	6 987	6 981	7 450	6 857	6 894	6 852	6 731	6 765	6 537	6 972	6 860	6 583	6 900
168	7 385	6 748	6 987	6 978	7 450	6 857	6 894	6 852	6 729	6 764	6 537	6 970	6 858	6 582	6 899
169	7 384	6 746	6 987	6 976	7 450	6 857	6 893	6 850	6 728	6 763	6 537	6 969	6 856	6 581	6 898
170	7 382	6 745	6 987	6 976	7 450	6 857	6 892	6 848	6 726	6 763	6 537	6 967	6 854	6 579	6 897
171	7 381	6 743	6 987	6 974	7 450	6 857	6 892	6 848	6 725	6 762	6 537	6 966	6 852	6 578	6 897
172	7 380	6 742	6 987	6 972	7 450	6 857	6 891	6 846	6 724	6 761	6 537	6 964	6 850	6 576	6 895
173	7 379	6 741	6 987	6 972	7 450	6 857	6 890	6 843	6 722	6 760	6 537	6 963	6 848	6 575	6 895
174	7 378	6 739	6 987	6 970	7 450	6 857	6 890	6 841	6 721	6 759	6 537	6 962	6 846	6 574	6 894
175	7 377	6 738	6 987	6 970	7 450	6 857	6 889	6 841	6 720	6 758	6 537	6 960	6 845	6 572	6 893
176	7 375	6 736	6 987	6 967	7 450	6 857	6 888	6 839	6 718	6 757	6 537	6 959	6 843	6 571	6 892
177	7 374	6 735	6 987	6 965	7 450	6 857	6 888	6 837	6 717	6 757	6 537	6 957	6 841	6 570	6 891
178	7 373	6 734	6 987	6 965	7 450	6 857	6 887	6 837	6 716	6 756	6 537	6 956	6 839	6 568	6 890
179	7 372	6 732	6 987	6 963	7 450	6 857	6 887	6 835	6 714	6 755	6 537	6 955	6 837	6 567	6 889
180	7 371	6 731	6 987	6 961	7 450	6 857	6 886	6 833	6 713	6 754	6 537	6 953	6 835	6 566	6 888
181	7 370	6 730	6 987	6 961	7 450	6 857	6 881	6 831	6 712	6 753	6 537	6 952	6 833	6 564	6 887
182	7 369	6 728	6 987	6 959	7 450	6 857	6 877	6 831	6 710	6 753	6 537	6 951	6 832	6 563	6 886
183	7 367	6 727	6 987	6 959	7 450	6 857	6 873	6 829	6 709	6 752	6 537	6 949	6 830	6 562	6 885
184	7 366	6 726	6 987	6 956	7 450	6 857	6 868	6 827	6 708	6 751	6 537	6 948	6 828	6 560	6 884
185	7 365	6 725	6 987	6 954	7 450	6 857	6 864	6 827	6 706	6 750	6 537	6 947	6 826	6 559	6 882
186	7 364	6 723	6 987	6 954	7 450	6 857	6 860	6 825	6 705	6 749	6 537	6 945	6 824	6 558	6 881
187	7 363	6 722	6 987	6 952	7 450	6 857	6 855	6 822	6 704	6 749	6 537	6 944	6 823	6 557	6 880
188	7 362	6 721	6 987	6 950	7 450	6 857	6 851	6 820	6 703	6 748	6 537	6 943	6 821	6 555	6 879
189	7 361	6 719	6 987	6 950	7 450	6 857	6 847	6 820	6 701	6 747	6 537	6 941	6 819	6 554	6 878
190	7 360	6 718	6 987	6 948	7 450	6 857	6 843	6 818	6 700	6 746	6 537	6 940	6 817	6 553	6 877
191	7 359	6 717	6 987	6 948	7 450	6 857	6 838	6 816	6 699	6 746	6 537	6 939	6 816	6 552	6 876
192	7 358	6 716	6 987	6 946	7 450	6 857	6 834	6 814	6 698	6 745	6 537	6 938	6 814	6 550	6 875
193	7 357	6 714	6 987	6 946	7 450	6 857	6 830	6 814	6 696	6 744	6 537	6 936	6 812	6 549	6 874
194	7 356	6 713	6 987	6 943	7 450	6 857	6 826	6 812	6 695	6 743	6 537	6 935	6 811	6 548	6 872
195	7 355	6 712	6 987	6 941	7 450	6 857	6 822	6 810	6 694	6 743	6 537	6 934	6 809	6 547	6 871
196	7 353	6 711	6 987	6 941	7 450	6 857	6 818	6 808	6 693	6 742	6 537	6 933	6 807	6 546	6 870
197	7 352	6 710	6 987	6 939	7 450	6 857	6 814	6 808	6 692	6 741	6 537	6 931	6 806	6 544	6 869
198	7 351	6 708	6 987	6 939	7 450	6 857	6 810	6 806	6 690	6 740	6 537	6 930	6 804	6 543	6 868
199	7 350	6 707	6 987	6 937	7 450	6 857	6 806	6 804	6 689	6 740	6 537	6 929	6 802	6 542	6 867
200	7 349	6 706	6 987	6 937	7 450	6 857	6 802	6 802	6 688	6 739	6 537	6 928	6 801	6 541	6 866

Poznámka: Zlínský kraj uvádí rozepsané hodnoty Np v rozmezí 1 až 150 žáků. Karlovarský a Jihomoravský kraj uvádí hodnotu Np jako konstantní, nikoli pomocí funkční závislosti na počtu jednotek výkonu.

**Mzdové výdaje na 1 žáka školní družiny o velikosti 10 až 50 žáků v jednotlivých krajích v roce 2011  
(v Kč/žáka)**



**Mzdové výdaje na 1 žáka školní družiny o velikosti 60 až 200 žáků v jednotlivých krajích v roce 2011  
(v Kč/žáka)**



**Ukazatele rozhodné pro stanovení krajských normativů - pedagogičtí pracovníci**  
**Školní družiny v roce 2011**

Tabulka č. 3

V	Hl. m. Praha	Středočeský	Jihočeský	Píseňský	Karlovarský	Ústecký	Liberecký	Královéhradecký	Pardubický	Vysočina	Jihomoravský	Olomoucký	Moravskoslezský	Zlínský	Průměr ČR
<b>Pp</b>	18 300	18 004	18 399	18 510	17 600	17 749	18 490	18 523	18 030	18 048	18 096	18 121	18 988	17 119	18 141
<b>Np</b>					konstantní						konstantní				
10	25,69	26,53	28,73	28,66	28,35	25,22	28,72	29,06	29,99	30,08	33,22	28,09	28,68	28,04	28,50
20	26,74	28,30	29,82	29,44	28,35	25,87	28,72	29,69	29,99	30,55	33,22	28,85	29,80	28,82	29,15
30	27,36	29,33	30,37	29,90	28,35	26,52	29,58	30,21	30,20	30,83	33,22	29,30	30,45	29,28	29,64
40	27,80	30,06	30,60	30,22	28,35	27,17	30,20	30,64	30,52	31,03	33,22	29,62	30,91	29,60	30,00
50	28,14	30,63	30,83	30,47	28,35	27,82	30,67	30,99	30,78	31,18	33,22	29,86	31,27	29,85	30,29
60	28,41	30,85	31,04	30,67	28,35	28,47	31,06	31,27	30,98	31,31	33,22	30,06	31,57	30,05	30,52
70	28,65	31,02	31,23	30,85	28,35	29,11	31,39	31,50	31,16	31,42	33,22	30,23	31,82	30,23	30,73
80	28,85	31,17	31,40	31,00	28,35	29,76	31,68	31,68	31,31	31,51	33,22	30,38	32,03	30,38	30,91
90	29,03	31,31	31,55	31,13	28,35	30,41	31,93	31,82	31,44	31,59	33,22	30,51	32,22	30,51	31,07
100	29,20	31,43	31,60	31,25	28,35	31,06	31,91	31,94	31,56	31,66	33,22	30,63	32,39	30,63	31,20
110	29,30	31,54	31,60	31,35	28,35	31,06	31,96	32,04	31,67	31,73	33,22	30,73	32,54	30,74	31,27
120	29,40	31,64	31,60	31,45	28,35	31,06	32,01	32,12	31,77	31,79	33,22	30,83	32,68	30,83	31,34
130	29,48	31,73	31,60	31,54	28,35	31,06	32,05	32,19	31,86	31,84	33,22	30,92	32,81	30,92	31,40
140	29,56	31,81	31,60	31,62	28,35	31,06	32,09	32,26	31,95	31,89	33,22	31,00	32,93	31,01	31,45
150	29,64	31,89	31,60	31,70	28,35	31,06	32,13	32,32	32,02	31,94	33,22	31,07	33,04	31,08	31,50
160	29,70	31,96	31,60	31,77	28,35	31,06	32,16	32,39	32,10	31,98	33,22	31,14	33,15	31,16	31,55
170	29,75	32,03	31,60	31,84	28,35	31,06	32,19	32,46	32,17	32,03	33,22	31,21	33,24	31,22	31,60
180	29,79	32,10	31,60	31,91	28,35	31,06	32,22	32,53	32,23	32,07	33,22	31,27	33,34	31,29	31,64
190	29,84	32,16	31,60	31,97	28,35	31,06	32,43	32,60	32,29	32,10	33,22	31,33	33,42	31,35	31,69
200	29,88	32,22	31,60	32,02	28,35	31,06	32,62	32,68	32,35	32,14	33,22	31,39	33,51	31,41	31,75

Poznámka: Zlínský kraj uvádí rozepsané hodnoty Np v rozmezí 1 až 150 žáků. Karlovarský a Jihomoravský kraj uvádí hodnotu Np jako konstantní, nikoli pomocí funkční závislosti na počtu jednotek výkonu.

## Ukazatele rozhodné pro stanovení krajských normativů - pedagogičtí pracovníci

## Školní družiny v roce 2011

(podrobná verze)

Tabulka č. 4

V	Hl. m. Praha	Středočeský	Jihočeský	Píseňský	Karlovarský	Ústecký	Liberecký	Královéhradecký	Pardubický	Vysočina	Jihomoravský	Olomoucký	Moravskoslezský	Zlínský	Průměr ČR
Pp	18 300	18 004	18 399	18 510	17 600	17 749	18 490	18 523	18 030	18 048	18 096	18 121	18 988	17 119	18 141
Np					konstantní						konstantní				
1	22,18	20,67	27,29	26,08	28,35	25,22	28,72	29,06	29,99	29,83	33,22	25,56	28,63	25,46	27,16
2	23,23	22,43	27,47	26,86	28,35	25,22	28,72	29,06	29,99	29,83	33,22	26,32	28,63	26,23	27,54
3	23,85	23,46	27,65	27,31	28,35	25,22	28,72	29,06	29,99	29,83	33,22	26,77	28,63	26,69	27,77
4	24,29	24,20	27,82	27,63	28,35	25,22	28,72	29,06	29,99	29,83	33,22	27,08	28,63	27,01	27,93
5	24,63	24,77	27,98	27,88	28,35	25,22	28,72	29,06	29,99	29,83	33,22	27,33	28,63	27,26	28,06
6	24,91	25,23	28,14	28,09	28,35	25,22	28,72	29,06	29,99	29,83	33,22	27,53	28,63	27,47	28,17
7	25,14	25,62	28,30	28,26	28,35	25,22	28,72	29,06	29,99	29,83	33,22	27,70	28,63	27,64	28,26
8	25,35	25,96	28,45	28,41	28,35	25,22	28,72	29,06	29,99	29,92	33,22	27,85	28,63	27,79	28,35
9	25,53	26,26	28,59	28,54	28,35	25,22	28,72	29,06	29,99	30,01	33,22	27,98	28,63	27,92	28,43
10	25,69	26,53	28,73	28,66	28,35	25,22	28,72	29,06	29,99	30,08	33,22	28,09	28,68	28,04	28,50
11	25,83	26,77	28,86	28,77	28,35	25,28	28,72	29,13	29,99	30,14	33,22	28,20	28,84	28,15	28,59
12	25,96	27,00	28,99	28,87	28,35	25,35	28,72	29,20	29,99	30,20	33,22	28,29	28,98	28,25	28,67
13	26,09	27,20	29,11	28,96	28,35	25,41	28,72	29,26	29,99	30,26	33,22	28,38	29,10	28,34	28,74
14	26,20	27,39	29,23	29,04	28,35	25,48	28,72	29,33	29,99	30,31	33,22	28,46	29,22	28,42	28,81
15	26,30	27,56	29,34	29,12	28,35	25,54	28,72	29,39	29,99	30,36	33,22	28,54	29,33	28,50	28,88
16	26,40	27,73	29,45	29,19	28,35	25,61	28,72	29,45	29,99	30,40	33,22	28,61	29,44	28,57	28,94
17	26,49	27,88	29,55	29,26	28,35	25,67	28,72	29,52	29,99	30,44	33,22	28,68	29,54	28,64	29,00
18	26,58	28,03	29,65	29,32	28,35	25,74	28,72	29,57	29,99	30,48	33,22	28,74	29,63	28,70	29,05
19	26,66	28,17	29,74	29,38	28,35	25,80	28,72	29,63	29,99	30,52	33,22	28,80	29,72	28,76	29,10
20	26,74	28,30	29,82	29,44	28,35	25,87	28,72	29,69	29,99	30,55	33,22	28,85	29,80	28,82	29,15
21	26,82	28,42	29,90	29,49	28,35	25,93	28,82	29,75	29,99	30,59	33,22	28,91	29,88	28,87	29,21
22	26,89	28,54	29,97	29,55	28,35	26,00	28,92	29,80	29,99	30,62	33,22	28,96	29,95	28,93	29,26
23	26,95	28,65	30,04	29,60	28,35	26,06	29,02	29,86	29,99	30,65	33,22	29,01	30,02	28,98	29,31
24	27,02	28,76	30,10	29,64	28,35	26,13	29,11	29,91	29,99	30,68	33,22	29,06	30,09	29,02	29,36
25	27,08	28,86	30,16	29,69	28,35	26,19	29,19	29,96	29,99	30,71	33,22	29,10	30,16	29,07	29,41
26	27,14	28,96	30,21	29,73	28,35	26,26	29,28	30,02	30,04	30,73	33,22	29,14	30,22	29,11	29,46
27	27,20	29,06	30,26	29,78	28,35	26,32	29,36	30,07	30,08	30,76	33,22	29,19	30,28	29,16	29,51
28	27,25	29,15	30,30	29,82	28,35	26,39	29,44	30,12	30,12	30,79	33,22	29,23	30,34	29,20	29,55
29	27,31	29,24	30,34	29,86	28,35	26,45	29,51	30,16	30,16	30,81	33,22	29,26	30,40	29,24	29,59
30	27,36	29,33	30,37	29,90	28,35	26,52	29,58	30,21	30,20	30,83	33,22	29,30	30,45	29,28	29,64
31	27,41	29,41	30,40	29,93	28,35	26,58	29,65	30,26	30,23	30,86	33,22	29,34	30,50	29,31	29,68
32	27,46	29,49	30,42	29,97	28,35	26,65	29,72	30,30	30,27	30,88	33,22	29,37	30,55	29,35	29,71
33	27,50	29,57	30,43	30,00	28,35	26,71	29,79	30,35	30,31	30,90	33,22	29,41	30,60	29,38	29,75
34	27,55	29,65	30,45	30,04	28,35	26,78	29,85	30,39	30,34	30,92	33,22	29,44	30,65	29,42	29,79
35	27,59	29,72	30,48	30,07	28,35	26,84	29,91	30,44	30,37	30,94	33,22	29,47	30,70	29,45	29,83
36	27,64	29,79	30,50	30,10	28,35	26,91	29,97	30,48	30,40	30,96	33,22	29,50	30,74	29,48	29,86
37	27,68	29,86	30,53	30,13	28,35	26,97	30,03	30,52	30,44	30,98	33,22	29,53	30,79	29,51	29,90
38	27,72	29,93	30,55	30,16	28,35	27,04	30,09	30,56	30,47	31,00	33,22	29,56	30,83	29,54	29,93
39	27,76	30,00	30,58	30,19	28,35	27,10	30,14	30,60	30,50	31,01	33,22	29,59	30,87	29,57	29,96
40	27,80	30,06	30,60	30,22	28,35	27,17	30,20	30,64	30,52	31,03	33,22	29,62	30,91	29,60	30,00
41	27,83	30,12	30,62	30,25	28,35	27,23	30,25	30,68	30,55	31,05	33,22	29,64	30,95	29,63	30,03
42	27,87	30,19	30,65	30,27	28,35	27,30	30,30	30,72	30,58	31,06	33,22	29,67	30,99	29,65	30,06
43	27,91	30,25	30,67	30,30	28,35	27,36	30,35	30,75	30,61	31,08	33,22	29,70	31,03	29,68	30,09
44	27,94	30,30	30,69	30,33	28,35	27,43	30,40	30,79	30,63	31,10	33,22	29,72	31,07	29,71	30,12
45	27,98	30,36	30,72	30,35	28,35	27,49	30,45	30,82	30,66	31,11	33,22	29,75	31,10	29,73	30,15
46	28,01	30,42	30,74	30,37	28,35	27,56	30,50	30,86	30,68	31,13	33,22	29,77	31,14	29,76	30,18
47	28,04	30,47	30,76	30,40	28,35	27,62	30,54	30,89	30,71	31,14	33,22	29,80	31,17	29,78	30,21
48	28,08	30,53	30,79	30,42	28,35	27,69	30,59	30,93	30,73	31,16	33,22	29,82	31,21	29,80	30,24
49	28,11	30,58	30,81	30,45	28,35	27,75	30,63	30,96	30,75	31,17	33,22	29,84	31,24	29,83	30,26
50	28,14	30,63	30,83	30,47	28,35	27,82	30,67	30,99	30,78	31,18	33,22	29,86	31,27	29,85	30,29

## Ukazatele rozhodné pro stanovení krajských normativů - pedagogičtí pracovníci

## Školní družiny v roce 2011

(podrobná verze)

Tabulka č. 4

V	Hl. m. Praha	Středočeský	Jihočeský	Píseňský	Karlovarský	Ústecký	Liberecký	Královéhradecký	Pardubický	Vysočina	Jihomoravský	Olomoucký	Moravskoslezský	Zlínský	Průměr ČR
Pp	18 300	18 004	18 399	18 510	17 600	17 749	18 490	18 523	18 030	18 048	18 096	18 121	18 988	17 119	18 141
Np					konstantní						konstantní				
51	28,17	30,66	30,85	30,49	28,35	27,88	30,72	31,02	30,80	31,20	33,22	29,89	31,31	29,87	30,32
52	28,20	30,68	30,87	30,51	28,35	27,95	30,76	31,05	30,82	31,21	33,22	29,91	31,34	29,89	30,34
53	28,23	30,70	30,90	30,53	28,35	28,01	30,80	31,08	30,84	31,22	33,22	29,93	31,37	29,91	30,36
54	28,25	30,72	30,92	30,55	28,35	28,08	30,84	31,11	30,86	31,24	33,22	29,95	31,40	29,94	30,39
55	28,28	30,75	30,94	30,58	28,35	28,14	30,88	31,14	30,89	31,25	33,22	29,97	31,43	29,96	30,41
56	28,31	30,77	30,96	30,60	28,35	28,21	30,91	31,17	30,91	31,26	33,22	29,99	31,46	29,98	30,43
57	28,34	30,79	30,98	30,62	28,35	28,27	30,95	31,19	30,93	31,27	33,22	30,01	31,48	30,00	30,46
58	28,36	30,81	31,00	30,64	28,35	28,34	30,99	31,22	30,95	31,29	33,22	30,03	31,51	30,02	30,48
59	28,39	30,83	31,02	30,65	28,35	28,40	31,03	31,25	30,96	31,30	33,22	30,05	31,54	30,04	30,50
60	28,41	30,85	31,04	30,67	28,35	28,47	31,06	31,27	30,98	31,31	33,22	30,06	31,57	30,05	30,52
61	28,44	30,86	31,06	30,69	28,35	28,53	31,10	31,30	31,00	31,32	33,22	30,08	31,59	30,07	30,54
62	28,46	30,88	31,08	30,71	28,35	28,59	31,13	31,32	31,02	31,33	33,22	30,10	31,62	30,09	30,57
63	28,49	30,90	31,10	30,73	28,35	28,66	31,17	31,35	31,04	31,34	33,22	30,12	31,65	30,11	30,59
64	28,51	30,92	31,12	30,75	28,35	28,72	31,20	31,37	31,06	31,35	33,22	30,14	31,67	30,13	30,61
65	28,54	30,94	31,14	30,76	28,35	28,79	31,23	31,39	31,07	31,37	33,22	30,15	31,70	30,14	30,63
66	28,56	30,95	31,16	30,78	28,35	28,85	31,26	31,41	31,09	31,38	33,22	30,17	31,72	30,16	30,65
67	28,58	30,97	31,18	30,80	28,35	28,92	31,30	31,44	31,11	31,39	33,22	30,19	31,74	30,18	30,67
68	28,61	30,99	31,19	30,81	28,35	28,98	31,33	31,46	31,13	31,40	33,22	30,20	31,77	30,19	30,69
69	28,63	31,00	31,21	30,83	28,35	29,05	31,36	31,48	31,14	31,41	33,22	30,22	31,79	30,21	30,71
70	28,65	31,02	31,23	30,85	28,35	29,11	31,39	31,50	31,16	31,42	33,22	30,23	31,82	30,23	30,73
71	28,67	31,04	31,25	30,86	28,35	29,18	31,42	31,52	31,18	31,43	33,22	30,25	31,84	30,24	30,75
72	28,69	31,05	31,27	30,88	28,35	29,24	31,45	31,54	31,19	31,44	33,22	30,26	31,86	30,26	30,76
73	28,71	31,07	31,28	30,89	28,35	29,31	31,48	31,56	31,21	31,45	33,22	30,28	31,88	30,27	30,78
74	28,73	31,08	31,30	30,91	28,35	29,37	31,51	31,58	31,22	31,45	33,22	30,30	31,90	30,29	30,80
75	28,75	31,10	31,32	30,92	28,35	29,44	31,54	31,59	31,24	31,46	33,22	30,31	31,93	30,30	30,82
76	28,78	31,11	31,33	30,94	28,35	29,50	31,57	31,61	31,25	31,47	33,22	30,32	31,95	30,32	30,84
77	28,79	31,13	31,35	30,95	28,35	29,57	31,59	31,63	31,27	31,48	33,22	30,34	31,97	30,33	30,86
78	28,81	31,14	31,37	30,97	28,35	29,63	31,62	31,65	31,28	31,49	33,22	30,35	31,99	30,35	30,87
79	28,83	31,16	31,38	30,98	28,35	29,70	31,65	31,66	31,30	31,50	33,22	30,37	32,01	30,36	30,89
80	28,85	31,17	31,40	31,00	28,35	29,76	31,68	31,68	31,31	31,51	33,22	30,38	32,03	30,38	30,91
81	28,87	31,19	31,42	31,01	28,35	29,83	31,70	31,70	31,32	31,52	33,22	30,39	32,05	30,39	30,93
82	28,89	31,20	31,43	31,02	28,35	29,89	31,73	31,71	31,34	31,53	33,22	30,41	32,07	30,41	30,94
83	28,91	31,21	31,45	31,04	28,35	29,96	31,75	31,73	31,35	31,53	33,22	30,42	32,09	30,42	30,96
84	28,93	31,23	31,46	31,05	28,35	30,02	31,78	31,74	31,37	31,54	33,22	30,43	32,11	30,43	30,98
85	28,95	31,24	31,48	31,06	28,35	30,09	31,80	31,76	31,38	31,55	33,22	30,45	32,13	30,45	30,99
86	28,96	31,26	31,49	31,08	28,35	30,15	31,83	31,77	31,39	31,56	33,22	30,46	32,15	30,46	31,01
87	28,98	31,27	31,51	31,09	28,35	30,22	31,85	31,78	31,41	31,57	33,22	30,47	32,17	30,47	31,03
88	29,00	31,28	31,52	31,10	28,35	30,28	31,88	31,80	31,42	31,57	33,22	30,49	32,18	30,48	31,04
89	29,02	31,29	31,54	31,12	28,35	30,35	31,90	31,81	31,43	31,58	33,22	30,50	32,20	30,50	31,06
90	29,03	31,31	31,55	31,13	28,35	30,41	31,93	31,82	31,44	31,59	33,22	30,51	32,22	30,51	31,07
91	29,05	31,32	31,56	31,14	28,35	30,48	31,86	31,84	31,46	31,60	33,22	30,52	32,24	30,52	31,08
92	29,07	31,33	31,58	31,15	28,35	30,54	31,87	31,85	31,47	31,60	33,22	30,53	32,26	30,53	31,10
93	29,08	31,34	31,59	31,17	28,35	30,61	31,87	31,86	31,48	31,61	33,22	30,55	32,27	30,55	31,11
94	29,10	31,36	31,60	31,18	28,35	30,67	31,88	31,87	31,49	31,62	33,22	30,56	32,29	30,56	31,12
95	29,11	31,37	31,60	31,19	28,35	30,74	31,88	31,89	31,51	31,63	33,22	30,57	32,31	30,57	31,14
96	29,13	31,38	31,60	31,20	28,35	30,80	31,89	31,90	31,52	31,63	33,22	30,58	32,32	30,58	31,15
97	29,15	31,39	31,60	31,21	28,35	30,87	31,89	31,91	31,53	31,64	33,22	30,59	32,34	30,59	31,16
98	29,16	31,40	31,60	31,22	28,35	30,93	31,90	31,92	31,54	31,65	33,22	30,60	32,36	30,61	31,18
99	29,18	31,42	31,60	31,24	28,35	31,00	31,90	31,93	31,55	31,65	33,22	30,62	32,37	30,62	31,19
100	29,20	31,43	31,60	31,25	28,35	31,06	31,91	31,94	31,56	31,66	33,22	30,63	32,39	30,63	31,20

## Ukazatele rozhodné pro stanovení krajských normativů - pedagogičtí pracovníci

## Školní družiny v roce 2011

(podrobná verze)

Tabulka č. 4

V	Hl. m. Praha	Středočeský	Jihočeský	Píseňský	Karlovarský	Ústecký	Liberecký	Královéhradecký	Pardubický	Vysočina	Jihomoravský	Olomoucký	Moravskoslezský	Zlínský	Průměr ČR
Pp	18 300	18 004	18 399	18 510	17 600	17 749	18 490	18 523	18 030	18 048	18 096	18 121	18 988	17 119	18 141
Np					konstantní						konstantní				
101	29,21	31,44	31,60	31,26	28,35	31,06	31,91	31,95	31,57	31,67	33,22	30,64	32,41	30,64	31,21
102	29,22	31,45	31,60	31,27	28,35	31,06	31,92	31,96	31,59	31,68	33,22	30,65	32,42	30,65	31,22
103	29,23	31,46	31,60	31,28	28,35	31,06	31,93	31,97	31,60	31,68	33,22	30,66	32,44	30,66	31,22
104	29,24	31,47	31,60	31,29	28,35	31,06	31,93	31,98	31,61	31,69	33,22	30,67	32,45	30,67	31,23
105	29,25	31,48	31,60	31,30	28,35	31,06	31,94	31,99	31,62	31,70	33,22	30,68	32,47	30,68	31,24
106	29,26	31,49	31,60	31,31	28,35	31,06	31,94	32,00	31,63	31,70	33,22	30,69	32,48	30,69	31,25
107	29,27	31,50	31,60	31,32	28,35	31,06	31,95	32,01	31,64	31,71	33,22	30,70	32,50	30,70	31,25
108	29,28	31,52	31,60	31,33	28,35	31,06	31,95	32,02	31,65	31,71	33,22	30,71	32,51	30,71	31,26
109	29,29	31,53	31,60	31,34	28,35	31,06	31,96	32,03	31,66	31,72	33,22	30,72	32,53	30,72	31,27
110	29,30	31,54	31,60	31,35	28,35	31,06	31,96	32,04	31,67	31,73	33,22	30,73	32,54	30,74	31,27
111	29,31	31,55	31,60	31,36	28,35	31,06	31,97	32,05	31,68	31,73	33,22	30,74	32,56	30,75	31,28
112	29,32	31,56	31,60	31,37	28,35	31,06	31,97	32,05	31,69	31,74	33,22	30,75	32,57	30,76	31,29
113	29,33	31,57	31,60	31,38	28,35	31,06	31,97	32,06	31,70	31,75	33,22	30,76	32,59	30,77	31,29
114	29,34	31,58	31,60	31,39	28,35	31,06	31,98	32,07	31,71	31,75	33,22	30,77	32,60	30,78	31,30
115	29,35	31,59	31,60	31,40	28,35	31,06	31,98	32,08	31,72	31,76	33,22	30,78	32,61	30,78	31,31
116	29,36	31,60	31,60	31,41	28,35	31,06	31,99	32,09	31,73	31,76	33,22	30,79	32,63	30,79	31,31
117	29,37	31,61	31,60	31,42	28,35	31,06	31,99	32,10	31,74	31,77	33,22	30,80	32,64	30,80	31,32
118	29,38	31,62	31,60	31,43	28,35	31,06	32,00	32,10	31,75	31,78	33,22	30,81	32,66	30,81	31,33
119	29,39	31,63	31,60	31,44	28,35	31,06	32,00	32,11	31,76	31,78	33,22	30,82	32,67	30,82	31,33
120	29,40	31,64	31,60	31,45	28,35	31,06	32,01	32,12	31,77	31,79	33,22	30,83	32,68	30,83	31,34
121	29,41	31,64	31,60	31,46	28,35	31,06	32,01	32,13	31,78	31,79	33,22	30,84	32,70	30,84	31,34
122	29,41	31,65	31,60	31,47	28,35	31,06	32,02	32,13	31,79	31,80	33,22	30,85	32,71	30,85	31,35
123	29,42	31,66	31,60	31,48	28,35	31,06	32,02	32,14	31,80	31,80	33,22	30,85	32,72	30,86	31,36
124	29,43	31,67	31,60	31,49	28,35	31,06	32,02	32,15	31,81	31,81	33,22	30,86	32,74	30,87	31,36
125	29,44	31,68	31,60	31,50	28,35	31,06	32,03	32,16	31,82	31,82	33,22	30,87	32,75	30,88	31,37
126	29,45	31,69	31,60	31,51	28,35	31,06	32,03	32,16	31,83	31,82	33,22	30,88	32,76	30,89	31,37
127	29,46	31,70	31,60	31,51	28,35	31,06	32,04	32,17	31,83	31,83	33,22	30,89	32,77	30,90	31,38
128	29,47	31,71	31,60	31,52	28,35	31,06	32,04	32,18	31,84	31,83	33,22	30,90	32,79	30,91	31,39
129	29,48	31,72	31,60	31,53	28,35	31,06	32,04	32,18	31,85	31,84	33,22	30,91	32,80	30,91	31,39
130	29,48	31,73	31,60	31,54	28,35	31,06	32,05	32,19	31,86	31,84	33,22	30,92	32,81	30,92	31,40
131	29,49	31,74	31,60	31,55	28,35	31,06	32,05	32,20	31,87	31,85	33,22	30,92	32,82	30,93	31,40
132	29,50	31,74	31,60	31,56	28,35	31,06	32,06	32,20	31,88	31,85	33,22	30,93	32,84	30,94	31,41
133	29,51	31,75	31,60	31,57	28,35	31,06	32,06	32,21	31,89	31,86	33,22	30,94	32,85	30,95	31,42
134	29,52	31,76	31,60	31,57	28,35	31,06	32,07	32,22	31,90	31,86	33,22	30,95	32,86	30,96	31,42
135	29,52	31,77	31,60	31,58	28,35	31,06	32,07	32,22	31,90	31,87	33,22	30,96	32,87	30,97	31,43
136	29,53	31,78	31,60	31,59	28,35	31,06	32,07	32,23	31,91	31,87	33,22	30,96	32,88	30,97	31,43
137	29,54	31,79	31,60	31,60	28,35	31,06	32,08	32,24	31,92	31,88	33,22	30,97	32,90	30,98	31,44
138	29,55	31,79	31,60	31,61	28,35	31,06	32,08	32,24	31,93	31,88	33,22	30,98	32,91	30,99	31,44
139	29,56	31,80	31,60	31,62	28,35	31,06	32,08	32,25	31,94	31,89	33,22	30,99	32,92	31,00	31,45
140	29,56	31,81	31,60	31,62	28,35	31,06	32,09	32,26	31,95	31,89	33,22	31,00	32,93	31,01	31,45
141	29,57	31,82	31,60	31,63	28,35	31,06	32,09	32,26	31,95	31,90	33,22	31,00	32,94	31,01	31,46
142	29,58	31,83	31,60	31,64	28,35	31,06	32,10	32,27	31,96	31,90	33,22	31,01	32,95	31,02	31,46
143	29,59	31,84	31,60	31,65	28,35	31,06	32,10	32,28	31,97	31,91	33,22	31,02	32,97	31,03	31,47
144	29,60	31,84	31,60	31,66	28,35	31,06	32,10	32,28	31,98	31,91	33,22	31,03	32,98	31,04	31,47
145	29,60	31,85	31,60	31,66	28,35	31,06	32,11	32,29	31,99	31,92	33,22	31,04	32,99	31,05	31,48
146	29,61	31,86	31,60	31,67	28,35	31,06	32,11	32,30	31,99	31,92	33,22	31,04	33,00	31,05	31,48
147	29,62	31,87	31,60	31,68	28,35	31,06	32,11	32,30	32,00	31,93	33,22	31,05	33,01	31,06	31,49
148	29,62	31,87	31,60	31,69	28,35	31,06	32,12	32,31	32,01	31,93	33,22	31,06	33,02	31,07	31,50
149	29,63	31,88	31,60	31,69	28,35	31,06	32,12	32,32	32,02	31,94	33,22	31,07	33,03	31,08	31,50
150	29,64	31,89	31,60	31,70	28,35	31,06	32,13	32,32	32,02	31,94	33,22	31,07	33,04	31,08	31,50



## Ukazatele rozhodné pro stanovení krajských normativů - pedagogičtí pracovníci

## Školní družiny v roce 2011

(podrobná verze)

Tabulka č. 4

V	Hl. m. Praha	Středočeský	Jihočeský	Píseňský	Karlovarský	Ústecký	Liberecký	Královéhradecký	Pardubický	Vysočina	Jihomoravský	Olomoucký	Moravskoslezský	Zlínský	Průměr ČR
Pp	18 300	18 004	18 399	18 510	17 600	17 749	18 490	18 523	18 030	18 048	18 096	18 121	18 988	17 119	18 141
Np					konstantní						konstantní				
151	29,65	31,90	31,60	31,71	28,35	31,06	32,13	32,33	32,03	31,95	33,22	31,08	33,05	31,09	31,51
152	29,65	31,90	31,60	31,72	28,35	31,06	32,13	32,34	32,04	31,95	33,22	31,09	33,06	31,10	31,52
153	29,66	31,91	31,60	31,72	28,35	31,06	32,14	32,34	32,05	31,95	33,22	31,09	33,07	31,11	31,52
154	29,66	31,92	31,60	31,73	28,35	31,06	32,14	32,35	32,05	31,96	33,22	31,10	33,08	31,11	31,52
155	29,67	31,93	31,60	31,74	28,35	31,06	32,14	32,36	32,06	31,96	33,22	31,11	33,09	31,12	31,53
156	29,68	31,93	31,60	31,75	28,35	31,06	32,15	32,36	32,07	31,97	33,22	31,12	33,11	31,13	31,53
157	29,68	31,94	31,60	31,75	28,35	31,06	32,15	32,37	32,08	31,97	33,22	31,12	33,12	31,13	31,54
158	29,69	31,95	31,60	31,76	28,35	31,06	32,15	32,38	32,08	31,98	33,22	31,13	33,13	31,14	31,54
159	29,69	31,96	31,60	31,77	28,35	31,06	32,16	32,38	32,09	31,98	33,22	31,14	33,14	31,15	31,55
160	29,70	31,96	31,60	31,77	28,35	31,06	32,16	32,39	32,10	31,98	33,22	31,14	33,15	31,16	31,55
161	29,70	31,97	31,60	31,78	28,35	31,06	32,16	32,40	32,10	31,99	33,22	31,15	33,16	31,16	31,56
162	29,71	31,98	31,60	31,79	28,35	31,06	32,17	32,40	32,11	31,99	33,22	31,16	33,17	31,17	31,56
163	29,71	31,98	31,60	31,79	28,35	31,06	32,17	32,41	32,12	32,00	33,22	31,16	33,18	31,18	31,57
164	29,72	31,99	31,60	31,80	28,35	31,06	32,17	32,42	32,12	32,00	33,22	31,17	33,19	31,18	31,57
165	29,72	32,00	31,60	31,81	28,35	31,06	32,18	32,42	32,13	32,01	33,22	31,18	33,20	31,19	31,58
166	29,73	32,01	31,60	31,82	28,35	31,06	32,18	32,43	32,14	32,01	33,22	31,18	33,21	31,20	31,58
167	29,73	32,01	31,60	31,82	28,35	31,06	32,18	32,44	32,15	32,01	33,22	31,19	33,21	31,20	31,58
168	29,74	32,02	31,60	31,83	28,35	31,06	32,19	32,44	32,15	32,02	33,22	31,20	33,22	31,21	31,59
169	29,74	32,03	31,60	31,84	28,35	31,06	32,19	32,45	32,16	32,02	33,22	31,20	33,23	31,22	31,59
170	29,75	32,03	31,60	31,84	28,35	31,06	32,19	32,46	32,17	32,03	33,22	31,21	33,24	31,22	31,60
171	29,75	32,04	31,60	31,85	28,35	31,06	32,19	32,46	32,17	32,03	33,22	31,22	33,25	31,23	31,60
172	29,76	32,05	31,60	31,86	28,35	31,06	32,20	32,47	32,18	32,03	33,22	31,22	33,26	31,24	31,61
173	29,76	32,05	31,60	31,86	28,35	31,06	32,20	32,48	32,19	32,04	33,22	31,23	33,27	31,24	31,61
174	29,77	32,06	31,60	31,87	28,35	31,06	32,20	32,49	32,19	32,04	33,22	31,24	33,28	31,25	31,62
175	29,77	32,07	31,60	31,87	28,35	31,06	32,21	32,49	32,20	32,05	33,22	31,24	33,29	31,26	31,62
176	29,77	32,07	31,60	31,88	28,35	31,06	32,21	32,50	32,20	32,05	33,22	31,25	33,30	31,26	31,62
177	29,78	32,08	31,60	31,89	28,35	31,06	32,21	32,51	32,21	32,05	33,22	31,26	33,31	31,27	31,63
178	29,78	32,08	31,60	31,89	28,35	31,06	32,22	32,51	32,22	32,06	33,22	31,26	33,32	31,28	31,63
179	29,79	32,09	31,60	31,90	28,35	31,06	32,22	32,52	32,22	32,06	33,22	31,27	33,33	31,28	31,64
180	29,79	32,10	31,60	31,91	28,35	31,06	32,22	32,53	32,23	32,07	33,22	31,27	33,34	31,29	31,64
181	29,80	32,10	31,60	31,91	28,35	31,06	32,24	32,54	32,24	32,07	33,22	31,28	33,34	31,29	31,65
182	29,80	32,11	31,60	31,92	28,35	31,06	32,26	32,54	32,24	32,07	33,22	31,29	33,35	31,30	31,65
183	29,81	32,12	31,60	31,92	28,35	31,06	32,28	32,55	32,25	32,08	33,22	31,29	33,36	31,31	31,66
184	29,81	32,12	31,60	31,93	28,35	31,06	32,31	32,56	32,26	32,08	33,22	31,30	33,37	31,31	31,66
185	29,82	32,13	31,60	31,94	28,35	31,06	32,33	32,56	32,26	32,08	33,22	31,30	33,38	31,32	31,67
186	29,82	32,13	31,60	31,94	28,35	31,06	32,35	32,57	32,27	32,09	33,22	31,31	33,39	31,33	31,67
187	29,82	32,14	31,60	31,95	28,35	31,06	32,37	32,58	32,27	32,09	33,22	31,32	33,40	31,33	31,68
188	29,83	32,15	31,60	31,96	28,35	31,06	32,39	32,59	32,28	32,10	33,22	31,32	33,41	31,34	31,68
189	29,83	32,15	31,60	31,96	28,35	31,06	32,41	32,59	32,29	32,10	33,22	31,33	33,41	31,34	31,69
190	29,84	32,16	31,60	31,97	28,35	31,06	32,43	32,60	32,29	32,10	33,22	31,33	33,42	31,35	31,69
191	29,84	32,17	31,60	31,97	28,35	31,06	32,45	32,61	32,30	32,11	33,22	31,34	33,43	31,35	31,70
192	29,85	32,17	31,60	31,98	28,35	31,06	32,47	32,62	32,30	32,11	33,22	31,34	33,44	31,36	31,71
193	29,85	32,18	31,60	31,98	28,35	31,06	32,49	32,62	32,31	32,11	33,22	31,35	33,45	31,37	31,71
194	29,86	32,18	31,60	31,99	28,35	31,06	32,50	32,63	32,32	32,12	33,22	31,36	33,46	31,37	31,71
195	29,86	32,19	31,60	32,00	28,35	31,06	32,52	32,64	32,32	32,12	33,22	31,36	33,46	31,38	31,72
196	29,86	32,19	31,60	32,00	28,35	31,06	32,54	32,65	32,33	32,12	33,22	31,37	33,47	31,38	31,73
197	29,87	32,20	31,60	32,01	28,35	31,06	32,56	32,65	32,33	32,13	33,22	31,37	33,48	31,39	31,73
198	29,87	32,21	31,60	32,01	28,35	31,06	32,58	32,66	32,34	32,13	33,22	31,38	33,49	31,40	31,74
199	29,88	32,21	31,60	32,02	28,35	31,06	32,60	32,67	32,34	32,13	33,22	31,38	33,50	31,40	31,74
200	29,88	32,22	31,60	32,02	28,35	31,06	32,62	32,68	32,35	32,14	33,22	31,39	33,51	31,41	31,75

Poznámka: Zlínský kraj uvádí rozepsané hodnoty Np v rozmezí 1 až 150 žáků. Karlovarský a Jihomoravský kraj uvádí hodnotu Np jako konstantní, nikoli pomocí funkční závislosti na počtu jednotek výkonu.