

**ŠKOLNÍ STRAVOVÁNÍ
(STRAVOVÁNÍ VE ŠKOLNÍ JÍDELNĚ)**

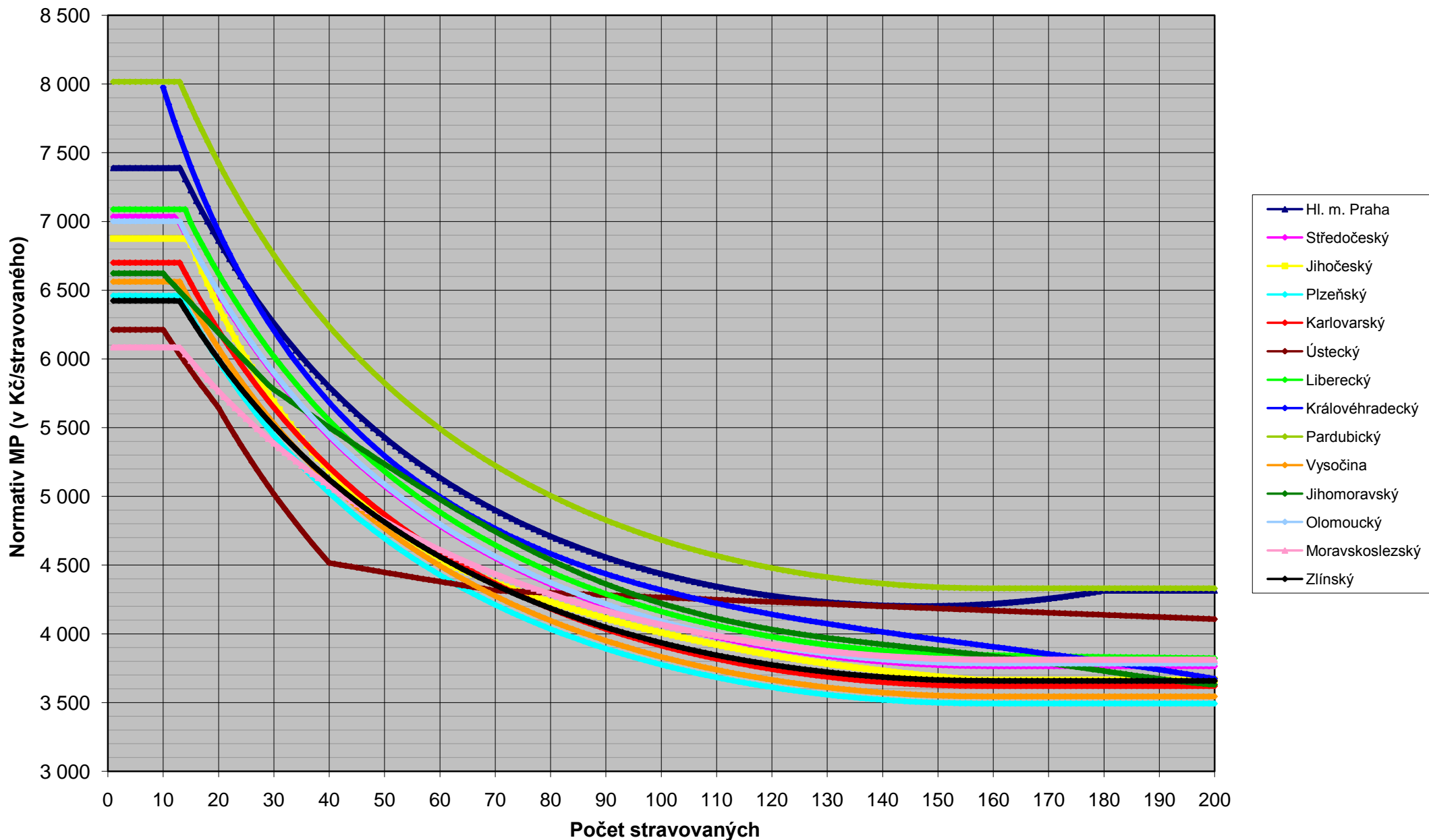
**PŘÍLOHA Č. 5a: STRAVOVÁNÍ, VZDĚLÁVAJÍCÍ SE
V MATEŘSKÉ ŠKOLE**

**PŘÍLOHA Č. 5b: STRAVOVÁNÍ, VZDĚLÁVAJÍCÍ SE
V ZÁKLADNÍ ŠKOLE**

**PŘÍLOHA Č. 5c: STRAVOVÁNÍ, VZDĚLÁVAJÍCÍ SE
VE STŘEDNÍ ŠKOLE, KONZERVATOŘI
A VYŠŠÍ ODBORNÉ ŠKOLE**

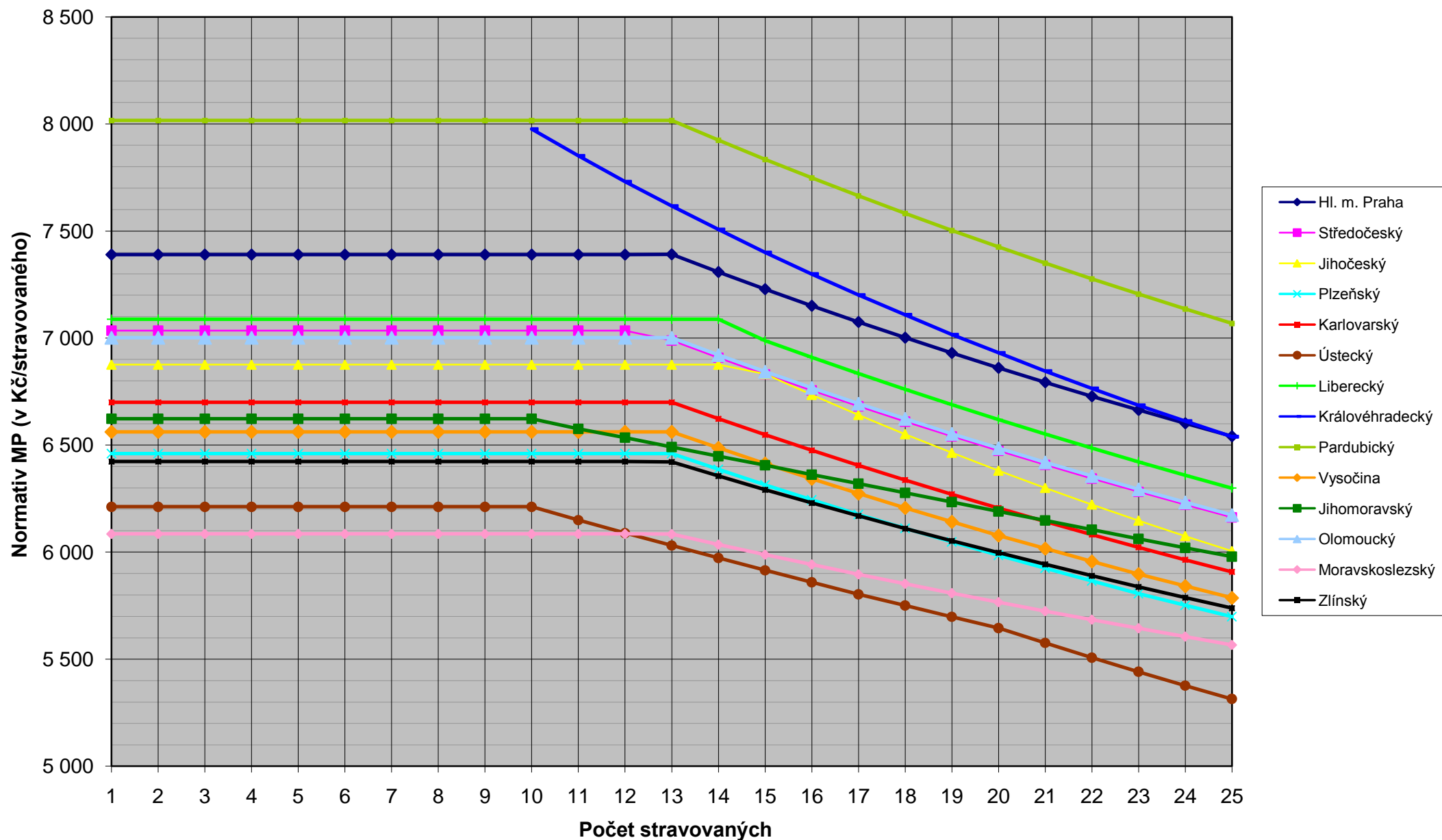
PŘÍLOHA Č. 5d: CELODENNĚ STRAVOVÁNÍ

Krajské normativy mzdových prostředků v roce 2011
Školní stravování - stravování z MŠ
 (v Kč/stravovaného)



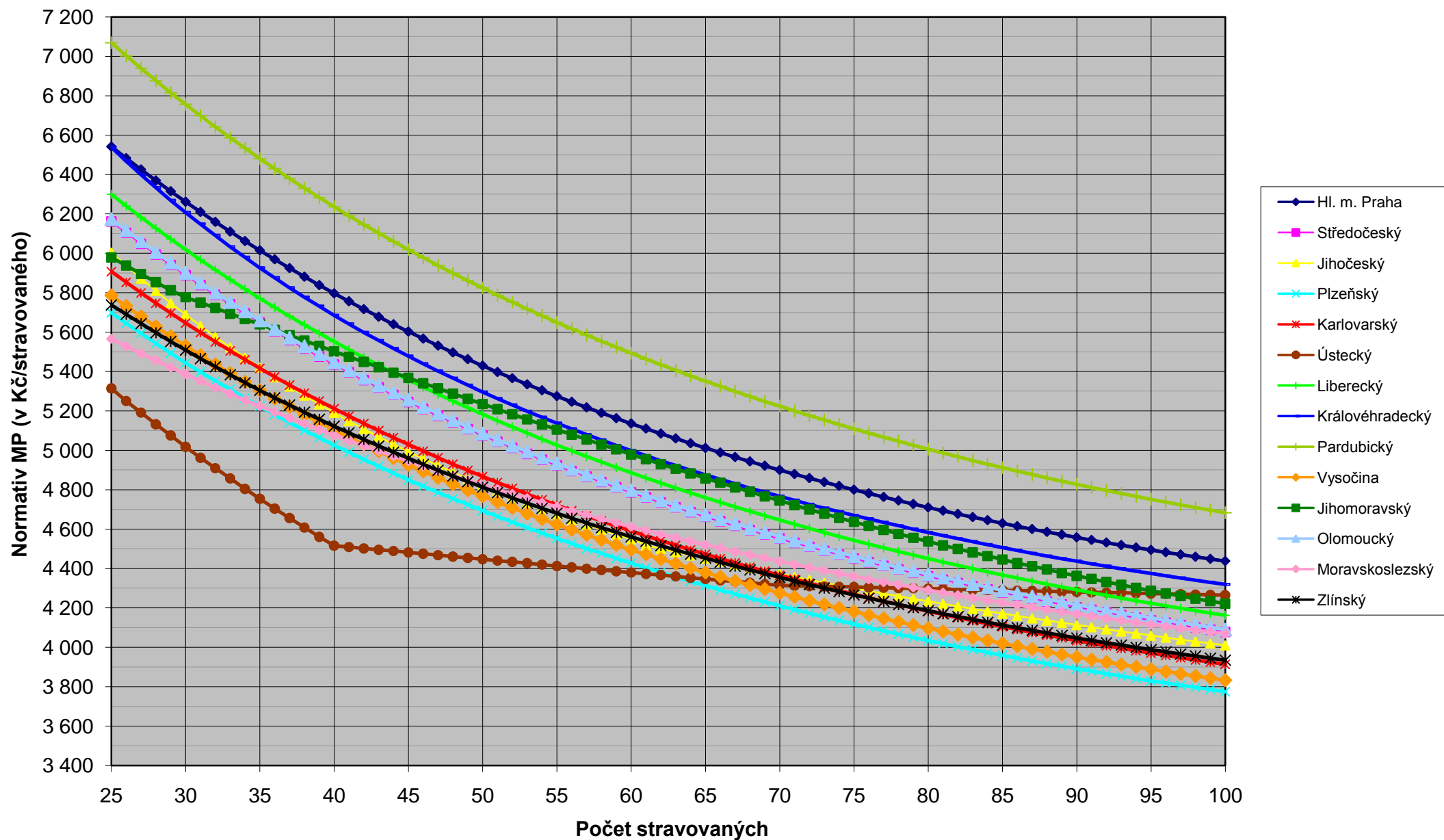
Pozn.: stravování vzdělávající se v MŠ, jimž je ve školní jídelně poskytován oběd a alespoň 1 doplňkové jídlo.
 Královéhradecký kraj uvádí hodnotu normativu MP od počtu 10 stravovaných.

Krajské normativy mzdových prostředků v roce 2011
Školní stravování - stravování z MŠ - do 25 stravovaných
(v Kč/stravovaného)



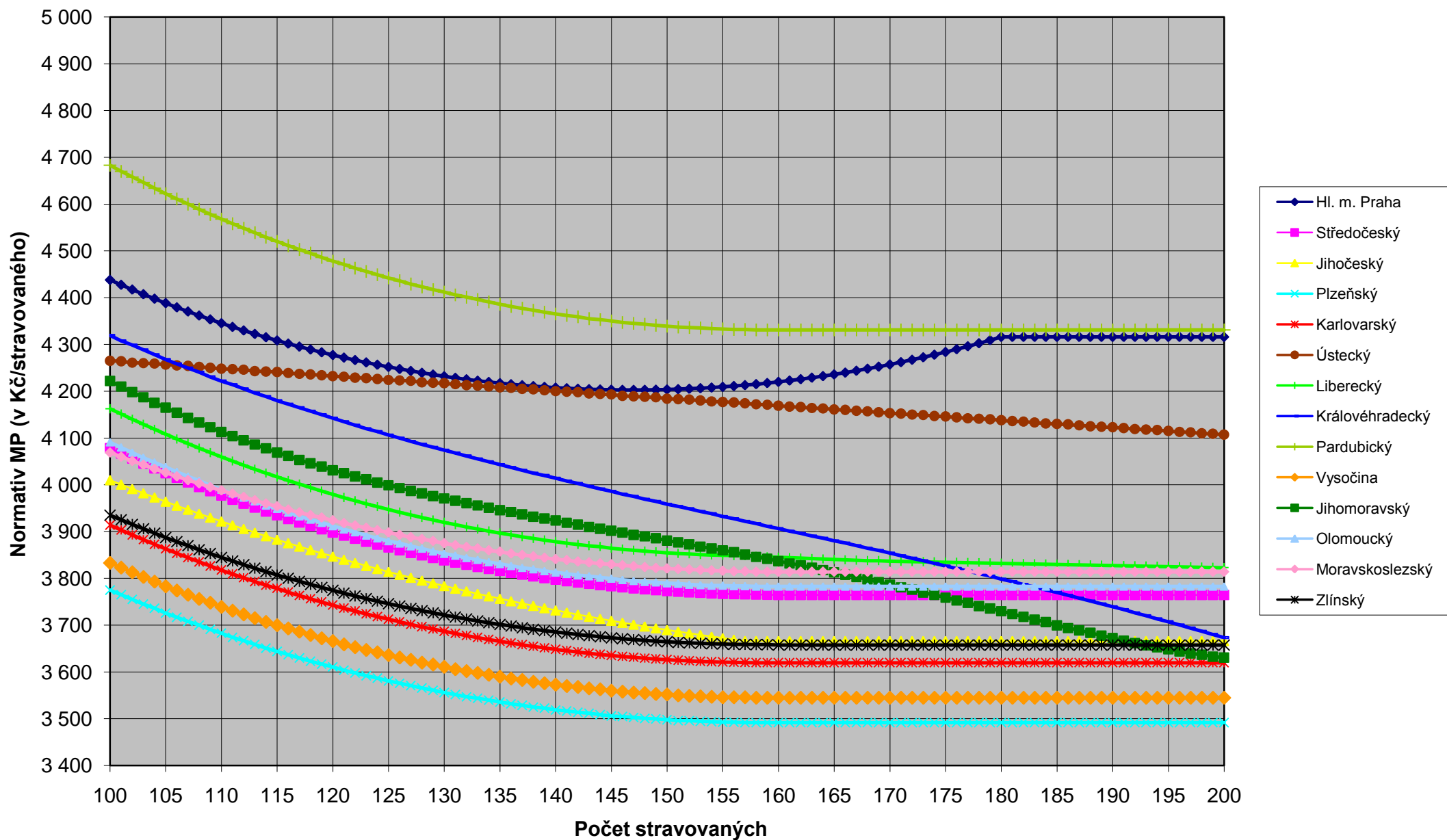
Pozn.: stravování vzdělávající se v MŠ, jimž je ve školní jídelně poskytován oběd a alespoň 1 doplňkové jídlo.
 Královéhradecký kraj uvádí hodnotu normativu MP až od počtu 10 stravovaných.

Krajské normativy mzdových prostředků v roce 2011
Školní stravování - stravování z MŠ - 25 až 100 stravovaných
(v Kč/stravovaného)



Pozn.: stravování vzdělávající se v MŠ, jimž je ve školní jídelně poskytován oběd a alespoň 1 doplňkové jídlo.

Krajské normativy mzdových prostředků v roce 2011
Školní stravování - stravování z MŠ - 100 až 200 stravovaných
(v Kč/stravovaného)



Pozn.: stravování vzdělávající se v MŠ, jimž je ve školní jídelně poskytován oběd a alespoň 1 doplňkové jídlo.

Krajské normativy mzdových prostředků školního stravování v roce 2011 - školní jídelny - stravování z MŠ
(v Kč/stravovaného)

Tabulka č. 1

V	Normativ MP v jednotlivých krajích														Průměr ČR
	Hl. m. Praha	Středočeský	Jihočeský	Plzeňský	Karlovarský	Ústecký	Liberecký	Královéhradecký	Pardubický	Vysočina	Jihomoravský	Olomoucký	Moravskoslezský	Zlínský	
10	7 389	7 035	6 876	6 460	6 699	6 212	7 087	7 976	8 016	6 561	6 623	7 002	6 085	6 423	6 889
20	6 861	6 473	6 381	5 985	6 205	5 645	6 619	6 930	7 425	6 077	6 190	6 486	5 766	5 997	6 360
30	6 261	5 889	5 689	5 444	5 646	5 017	6 018	6 208	6 756	5 530	5 777	5 901	5 387	5 509	5 788
40	5 797	5 436	5 191	5 026	5 212	4 516	5 552	5 685	6 236	5 104	5 502	5 447	5 078	5 123	5 350
50	5 430	5 076	4 823	4 694	4 867	4 447	5 183	5 295	5 824	4 767	5 235	5 087	4 823	4 813	5 026
60	5 136	4 786	4 549	4 428	4 590	4 380	4 886	4 999	5 493	4 496	4 979	4 798	4 612	4 561	4 764
70	4 900	4 552	4 372	4 211	4 366	4 315	4 646	4 766	5 224	4 276	4 745	4 563	4 436	4 355	4 552
80	4 710	4 360	4 233	4 034	4 183	4 298	4 450	4 583	5 005	4 097	4 538	4 372	4 290	4 186	4 381
90	4 558	4 205	4 113	3 891	4 034	4 282	4 291	4 437	4 827	3 951	4 363	4 217	4 169	4 048	4 242
100	4 438	4 078	4 010	3 775	3 914	4 265	4 162	4 319	4 683	3 833	4 222	4 091	4 069	3 935	4 128
110	4 345	3 977	3 922	3 683	3 818	4 248	4 060	4 222	4 568	3 739	4 113	3 990	3 988	3 845	4 037
120	4 277	3 898	3 847	3 611	3 743	4 232	3 980	4 142	4 478	3 666	4 031	3 912	3 924	3 775	3 965
130	4 232	3 839	3 784	3 556	3 687	4 217	3 920	4 074	4 412	3 611	3 971	3 853	3 875	3 722	3 911
140	4 208	3 798	3 732	3 519	3 648	4 200	3 879	4 014	4 365	3 573	3 924	3 813	3 841	3 685	3 871
150	4 204	3 773	3 690	3 498	3 626	4 184	3 855	3 959	4 339	3 552	3 881	3 790	3 821	3 665	3 845
160	4 220	3 765	3 666	3 492	3 620	4 169	3 845	3 907	4 331	3 545	3 837	3 783	3 814	3 658	3 832
170	4 257	3 765	3 666	3 492	3 620	4 153	3 837	3 854	4 331	3 545	3 787	3 783	3 814	3 658	3 826
180	4 316	3 765	3 666	3 492	3 620	4 138	3 832	3 799	4 331	3 545	3 730	3 783	3 814	3 658	3 821
190	4 316	3 765	3 666	3 492	3 620	4 123	3 828	3 739	4 331	3 545	3 673	3 783	3 814	3 658	3 811
200	4 316	3 765	3 666	3 492	3 620	4 107	3 823	3 674	4 331	3 545	3 631	3 783	3 814	3 658	3 802

Poznámka: Stravování vzdělávající se zároveň v mateřské škole, jimž je ve školní jídelně v rámci školního stravování poskytován oběd a alespoň 1 doplňkové jídlo.
Královéhradecký kraj uvádí hodnoty normativu MP od počtu 10 stravovaných.

Krajské normativy mzdových prostředků školního stravování v roce 2011 - školní jídelny - stravování z MŠ

(v Kč/stravovaného)

(podrobná verze)

Tabulka č. 2

V	Normativ MP v jednotlivých krajích													Průměr ČR	
	Hl. m. Praha	Středočeský	Jihočeský	Píseňský	Karlovarský	Ústecký	Liberecký	Královéhradecký	Pardubický	Vysočina	Jihomoravský	Olomoucký	Moravskoslezský		Zlínský
1	7 389	7 035	6 876	6 460	6 699	6 212	7 087		8 016	6 561	6 623	7 002	6 085	6 423	6 805
2	7 389	7 035	6 876	6 460	6 699	6 212	7 087		8 016	6 561	6 623	7 002	6 085	6 423	6 805
3	7 389	7 035	6 876	6 460	6 699	6 212	7 087		8 016	6 561	6 623	7 002	6 085	6 423	6 805
4	7 389	7 035	6 876	6 460	6 699	6 212	7 087		8 016	6 561	6 623	7 002	6 085	6 423	6 805
5	7 389	7 035	6 876	6 460	6 699	6 212	7 087		8 016	6 561	6 623	7 002	6 085	6 423	6 805
6	7 389	7 035	6 876	6 460	6 699	6 212	7 087		8 016	6 561	6 623	7 002	6 085	6 423	6 805
7	7 389	7 035	6 876	6 460	6 699	6 212	7 087		8 016	6 561	6 623	7 002	6 085	6 423	6 805
8	7 389	7 035	6 876	6 460	6 699	6 212	7 087		8 016	6 561	6 623	7 002	6 085	6 423	6 805
9	7 389	7 035	6 876	6 460	6 699	6 212	7 087		8 016	6 561	6 623	7 002	6 085	6 423	6 805
10	7 389	7 035	6 876	6 460	6 699	6 212	7 087	7 976	8 016	6 561	6 623	7 002	6 085	6 423	6 889
11	7 389	7 035	6 876	6 460	6 699	6 150	7 087	7 851	8 016	6 561	6 576	7 002	6 085	6 423	6 872
12	7 389	7 035	6 876	6 460	6 699	6 089	7 087	7 730	8 016	6 561	6 535	7 002	6 085	6 423	6 856
13	7 391	6 988	6 876	6 460	6 699	6 031	7 087	7 617	8 016	6 561	6 491	7 002	6 084	6 420	6 837
14	7 308	6 908	6 876	6 386	6 622	5 973	7 087	7 507	7 924	6 486	6 448	6 921	6 035	6 355	6 774
15	7 228	6 830	6 832	6 314	6 548	5 915	6 988	7 399	7 834	6 413	6 406	6 843	5 988	6 291	6 702
16	7 150	6 755	6 734	6 244	6 475	5 859	6 910	7 299	7 748	6 342	6 362	6 768	5 942	6 229	6 630
17	7 075	6 681	6 641	6 175	6 405	5 803	6 834	7 201	7 664	6 273	6 320	6 694	5 896	6 169	6 559
18	7 002	6 610	6 551	6 111	6 336	5 751	6 760	7 108	7 582	6 206	6 277	6 623	5 852	6 110	6 491
19	6 930	6 540	6 464	6 047	6 270	5 698	6 689	7 015	7 502	6 141	6 234	6 553	5 808	6 053	6 425
20	6 861	6 473	6 381	5 985	6 205	5 645	6 619	6 930	7 425	6 077	6 190	6 486	5 766	5 997	6 360
21	6 793	6 407	6 300	5 924	6 142	5 576	6 552	6 845	7 350	6 016	6 148	6 420	5 724	5 942	6 296
22	6 728	6 343	6 222	5 865	6 081	5 507	6 486	6 764	7 276	5 956	6 105	6 356	5 684	5 889	6 233
23	6 664	6 281	6 147	5 806	6 022	5 441	6 422	6 685	7 205	5 897	6 062	6 294	5 644	5 838	6 172
24	6 602	6 221	6 075	5 751	5 964	5 376	6 360	6 611	7 136	5 841	6 020	6 233	5 605	5 787	6 113
25	6 541	6 162	6 005	5 698	5 907	5 314	6 299	6 538	7 068	5 786	5 979	6 174	5 566	5 738	6 055
26	6 482	6 105	5 937	5 645	5 852	5 250	6 240	6 467	7 002	5 732	5 938	6 117	5 529	5 690	5 999
27	6 425	6 049	5 872	5 593	5 799	5 191	6 182	6 398	6 938	5 679	5 895	6 061	5 492	5 643	5 944
28	6 369	5 994	5 809	5 542	5 747	5 132	6 126	6 332	6 876	5 628	5 853	6 006	5 457	5 597	5 891
29	6 315	5 941	5 748	5 494	5 696	5 075	6 072	6 268	6 815	5 578	5 812	5 953	5 421	5 552	5 839
30	6 261	5 889	5 689	5 444	5 646	5 017	6 018	6 208	6 756	5 530	5 777	5 901	5 387	5 509	5 788
31	6 210	5 839	5 632	5 398	5 598	4 962	5 966	6 148	6 698	5 482	5 750	5 851	5 353	5 466	5 739
32	6 159	5 790	5 576	5 352	5 551	4 909	5 916	6 090	6 641	5 436	5 722	5 801	5 320	5 424	5 692
33	6 110	5 741	5 523	5 310	5 505	4 857	5 866	6 033	6 586	5 391	5 693	5 753	5 288	5 384	5 646
34	6 062	5 695	5 471	5 265	5 460	4 804	5 818	5 979	6 533	5 347	5 666	5 706	5 256	5 344	5 600
35	6 015	5 649	5 420	5 224	5 416	4 754	5 771	5 926	6 480	5 304	5 640	5 660	5 225	5 305	5 556
36	5 969	5 604	5 372	5 181	5 373	4 704	5 725	5 876	6 429	5 262	5 611	5 616	5 194	5 267	5 513
37	5 924	5 560	5 324	5 141	5 331	4 656	5 680	5 825	6 379	5 221	5 585	5 572	5 164	5 230	5 471
38	5 881	5 518	5 278	5 101	5 290	4 608	5 636	5 777	6 330	5 181	5 557	5 529	5 135	5 193	5 430
39	5 838	5 476	5 234	5 064	5 251	4 561	5 594	5 732	6 282	5 142	5 530	5 488	5 106	5 158	5 390
40	5 797	5 436	5 191	5 026	5 212	4 516	5 552	5 685	6 236	5 104	5 502	5 447	5 078	5 123	5 350
41	5 756	5 396	5 149	4 990	5 174	4 509	5 511	5 641	6 190	5 067	5 475	5 407	5 050	5 089	5 315
42	5 716	5 357	5 108	4 954	5 136	4 502	5 471	5 598	6 146	5 030	5 449	5 368	5 023	5 055	5 280
43	5 677	5 319	5 069	4 919	5 100	4 495	5 432	5 557	6 102	4 995	5 422	5 330	4 997	5 023	5 246
44	5 640	5 282	5 031	4 884	5 065	4 489	5 394	5 517	6 060	4 960	5 394	5 293	4 970	4 991	5 212
45	5 603	5 246	4 993	4 850	5 030	4 482	5 357	5 478	6 018	4 926	5 368	5 257	4 945	4 960	5 179
46	5 566	5 210	4 957	4 818	4 996	4 475	5 320	5 439	5 978	4 893	5 340	5 221	4 920	4 929	5 147
47	5 531	5 175	4 922	4 787	4 963	4 468	5 285	5 402	5 938	4 860	5 315	5 187	4 895	4 899	5 116
48	5 496	5 141	4 888	4 755	4 930	4 461	5 250	5 366	5 899	4 828	5 288	5 153	4 871	4 870	5 085
49	5 463	5 108	4 855	4 725	4 898	4 454	5 216	5 331	5 861	4 797	5 261	5 119	4 847	4 841	5 055
50	5 430	5 076	4 823	4 694	4 867	4 447	5 183	5 295	5 824	4 767	5 235	5 087	4 823	4 813	5 026

Krajské normativy mzdových prostředků školního stravování v roce 2011 - školní jídelny - stravování z MŠ

(v Kč/stravovaného)

(podrobná verze)

Tabulka č. 2

V	Normativ MP v jednotlivých krajích														Průměr ČR
	Hl. m. Praha	Středočeský	Jihočeský	Píseňský	Karlovarský	Ústecký	Liberecký	Královéhradecký	Pardubický	Vysočina	Jihomoravský	Olomoucký	Moravskoslezský	Zlínský	
51	5 397	5 044	4 792	4 664	4 837	4 440	5 150	5 262	5 787	4 737	5 209	5 055	4 801	4 785	4 997
52	5 366	5 013	4 762	4 636	4 807	4 434	5 118	5 230	5 752	4 708	5 183	5 024	4 778	4 758	4 969
53	5 335	4 982	4 732	4 608	4 778	4 427	5 087	5 198	5 717	4 679	5 157	4 994	4 756	4 732	4 942
54	5 304	4 953	4 704	4 581	4 749	4 420	5 056	5 168	5 683	4 651	5 131	4 964	4 734	4 706	4 915
55	5 275	4 923	4 676	4 553	4 721	4 413	5 026	5 138	5 649	4 624	5 105	4 935	4 713	4 680	4 888
56	5 246	4 895	4 649	4 528	4 694	4 406	4 997	5 109	5 617	4 597	5 080	4 906	4 692	4 656	4 862
57	5 217	4 867	4 623	4 501	4 667	4 399	4 968	5 080	5 585	4 571	5 055	4 878	4 672	4 631	4 837
58	5 190	4 840	4 598	4 477	4 641	4 393	4 940	5 052	5 553	4 545	5 029	4 851	4 651	4 607	4 812
59	5 163	4 813	4 573	4 452	4 616	4 386	4 913	5 024	5 523	4 520	5 005	4 824	4 632	4 584	4 788
60	5 136	4 786	4 549	4 428	4 590	4 380	4 886	4 999	5 493	4 496	4 979	4 798	4 612	4 561	4 764
61	5 110	4 761	4 517	4 404	4 566	4 373	4 860	4 973	5 463	4 472	4 955	4 772	4 593	4 538	4 740
62	5 085	4 736	4 500	4 381	4 542	4 367	4 834	4 947	5 434	4 448	4 930	4 747	4 574	4 516	4 717
63	5 060	4 711	4 483	4 357	4 518	4 360	4 809	4 922	5 406	4 425	4 906	4 722	4 556	4 495	4 695
64	5 036	4 687	4 467	4 335	4 495	4 353	4 784	4 898	5 378	4 402	4 883	4 698	4 538	4 474	4 673
65	5 012	4 663	4 450	4 314	4 472	4 347	4 760	4 875	5 351	4 380	4 858	4 674	4 520	4 453	4 652
66	4 988	4 640	4 434	4 292	4 450	4 340	4 736	4 853	5 325	4 358	4 836	4 651	4 503	4 432	4 631
67	4 966	4 617	4 418	4 271	4 429	4 335	4 713	4 831	5 299	4 337	4 812	4 629	4 486	4 413	4 611
68	4 943	4 595	4 403	4 251	4 407	4 328	4 690	4 808	5 273	4 316	4 790	4 606	4 469	4 393	4 591
69	4 922	4 573	4 388	4 231	4 386	4 321	4 668	4 787	5 248	4 296	4 766	4 585	4 453	4 374	4 571
70	4 900	4 552	4 372	4 211	4 366	4 315	4 646	4 766	5 224	4 276	4 745	4 563	4 436	4 355	4 552
71	4 879	4 531	4 358	4 192	4 346	4 313	4 624	4 746	5 200	4 256	4 722	4 542	4 421	4 337	4 533
72	4 859	4 510	4 343	4 173	4 326	4 311	4 603	4 726	5 177	4 237	4 700	4 522	4 405	4 318	4 515
73	4 839	4 490	4 328	4 154	4 307	4 309	4 583	4 706	5 154	4 218	4 679	4 502	4 390	4 301	4 497
74	4 819	4 471	4 314	4 136	4 288	4 308	4 563	4 688	5 131	4 200	4 658	4 482	4 375	4 283	4 480
75	4 800	4 451	4 300	4 119	4 270	4 307	4 543	4 669	5 109	4 182	4 637	4 463	4 360	4 266	4 463
76	4 781	4 432	4 286	4 101	4 252	4 304	4 524	4 652	5 087	4 164	4 617	4 444	4 345	4 250	4 446
77	4 763	4 414	4 273	4 084	4 234	4 303	4 505	4 634	5 066	4 147	4 596	4 425	4 331	4 233	4 429
78	4 745	4 396	4 259	4 067	4 217	4 301	4 486	4 617	5 046	4 130	4 576	4 407	4 317	4 217	4 413
79	4 727	4 378	4 246	4 051	4 200	4 300	4 468	4 600	5 025	4 113	4 556	4 390	4 304	4 201	4 397
80	4 710	4 360	4 233	4 034	4 183	4 298	4 450	4 583	5 005	4 097	4 538	4 372	4 290	4 186	4 381
81	4 693	4 343	4 220	4 019	4 167	4 296	4 433	4 567	4 986	4 081	4 518	4 355	4 277	4 171	4 366
82	4 677	4 327	4 208	4 003	4 151	4 295	4 416	4 552	4 967	4 065	4 500	4 338	4 264	4 156	4 351
83	4 661	4 310	4 195	3 989	4 135	4 292	4 399	4 536	4 948	4 050	4 482	4 322	4 251	4 142	4 337
84	4 645	4 294	4 183	3 974	4 120	4 291	4 383	4 521	4 930	4 035	4 464	4 306	4 239	4 127	4 322
85	4 630	4 279	4 171	3 960	4 105	4 290	4 367	4 506	4 912	4 020	4 446	4 290	4 226	4 113	4 308
86	4 615	4 263	4 159	3 945	4 090	4 288	4 351	4 492	4 894	4 006	4 428	4 275	4 214	4 100	4 294
87	4 600	4 248	4 147	3 931	4 076	4 286	4 335	4 477	4 877	3 992	4 412	4 260	4 203	4 086	4 281
88	4 586	4 233	4 136	3 917	4 062	4 285	4 320	4 463	4 860	3 978	4 396	4 245	4 191	4 073	4 268
89	4 572	4 219	4 124	3 905	4 048	4 283	4 306	4 450	4 843	3 964	4 378	4 231	4 180	4 060	4 254
90	4 558	4 205	4 113	3 891	4 034	4 282	4 291	4 437	4 827	3 951	4 363	4 217	4 169	4 048	4 242
91	4 545	4 191	4 102	3 879	4 021	4 279	4 277	4 424	4 811	3 938	4 348	4 203	4 158	4 035	4 229
92	4 532	4 177	4 091	3 866	4 008	4 278	4 263	4 412	4 796	3 926	4 332	4 189	4 147	4 023	4 217
93	4 519	4 164	4 081	3 854	3 996	4 277	4 250	4 398	4 781	3 913	4 318	4 176	4 137	4 011	4 205
94	4 506	4 151	4 070	3 842	3 983	4 275	4 236	4 386	4 766	3 901	4 302	4 163	4 126	4 000	4 193
95	4 494	4 138	4 060	3 830	3 971	4 273	4 223	4 374	4 751	3 889	4 288	4 150	4 116	3 988	4 182
96	4 482	4 126	4 049	3 819	3 959	4 272	4 211	4 363	4 737	3 877	4 274	4 138	4 106	3 977	4 171
97	4 471	4 113	4 039	3 808	3 947	4 270	4 198	4 352	4 723	3 866	4 261	4 126	4 097	3 966	4 160
98	4 460	4 101	4 029	3 797	3 936	4 268	4 186	4 340	4 710	3 855	4 247	4 114	4 087	3 956	4 149
99	4 449	4 090	4 020	3 786	3 925	4 266	4 174	4 330	4 696	3 844	4 235	4 102	4 078	3 945	4 138
100	4 438	4 078	4 010	3 775	3 914	4 265	4 162	4 319	4 683	3 833	4 222	4 091	4 069	3 935	4 128

Krajské normativy mzdových prostředků školního stravování v roce 2011 - školní jídelny - stravování z MŠ

(v Kč/stravovaného)

(podrobná verze)

Tabulka č. 2

V	Normativ MP v jednotlivých krajích														Průměr ČR
	Hl. m. Praha	Středočeský	Jihočeský	Pízeňský	Karlovarský	Ústecký	Liberecký	Královéhradecký	Pardubický	Vysočina	Jihomoravský	Olomoucký	Moravskoslezský	Zlínský	
101	4 427	4 067	4 001	3 765	3 903	4 264	4 151	4 308	4 670	3 823	4 210	4 080	4 060	3 925	4 118
102	4 417	4 056	3 991	3 755	3 893	4 261	4 140	4 298	4 658	3 813	4 198	4 069	4 051	3 915	4 108
103	4 407	4 045	3 982	3 745	3 883	4 260	4 129	4 288	4 646	3 803	4 187	4 058	4 043	3 906	4 099
104	4 398	4 035	3 973	3 736	3 873	4 259	4 118	4 278	4 634	3 793	4 175	4 048	4 034	3 897	4 089
105	4 388	4 025	3 964	3 726	3 863	4 257	4 108	4 268	4 622	3 783	4 165	4 038	4 026	3 888	4 080
106	4 379	4 015	3 955	3 717	3 854	4 255	4 098	4 259	4 611	3 774	4 154	4 028	4 018	3 879	4 071
107	4 370	4 005	3 947	3 708	3 844	4 254	4 088	4 250	4 600	3 765	4 143	4 018	4 010	3 870	4 062
108	4 362	3 996	3 938	3 700	3 835	4 252	4 078	4 241	4 589	3 756	4 133	4 009	4 003	3 861	4 054
109	4 353	3 986	3 930	3 691	3 827	4 250	4 069	4 230	4 578	3 748	4 123	3 999	3 995	3 853	4 045
110	4 345	3 977	3 922	3 683	3 818	4 248	4 060	4 222	4 568	3 739	4 113	3 990	3 988	3 845	4 037
111	4 337	3 968	3 914	3 674	3 809	4 247	4 051	4 214	4 558	3 731	4 104	3 982	3 981	3 837	4 029
112	4 330	3 960	3 906	3 667	3 801	4 246	4 042	4 205	4 548	3 723	4 095	3 973	3 974	3 829	4 021
113	4 322	3 951	3 898	3 659	3 793	4 243	4 033	4 196	4 539	3 715	4 086	3 965	3 967	3 822	4 014
114	4 315	3 943	3 890	3 651	3 786	4 242	4 025	4 189	4 529	3 707	4 078	3 956	3 960	3 815	4 006
115	4 308	3 935	3 883	3 644	3 779	4 241	4 017	4 180	4 520	3 700	4 069	3 949	3 954	3 807	3 999
116	4 302	3 927	3 875	3 637	3 771	4 239	4 009	4 172	4 511	3 693	4 062	3 941	3 947	3 801	3 992
117	4 295	3 920	3 868	3 630	3 763	4 237	4 001	4 165	4 503	3 686	4 053	3 933	3 941	3 794	3 985
118	4 289	3 912	3 861	3 623	3 756	4 236	3 994	4 157	4 495	3 679	4 046	3 926	3 935	3 787	3 978
119	4 283	3 905	3 854	3 617	3 750	4 234	3 987	4 150	4 486	3 672	4 039	3 919	3 930	3 781	3 972
120	4 277	3 898	3 847	3 611	3 743	4 232	3 980	4 142	4 478	3 666	4 031	3 912	3 924	3 775	3 965
121	4 272	3 891	3 840	3 604	3 737	4 231	3 973	4 135	4 471	3 659	4 025	3 905	3 918	3 769	3 959
122	4 266	3 885	3 833	3 598	3 730	4 229	3 966	4 127	4 463	3 653	4 018	3 899	3 913	3 763	3 953
123	4 261	3 878	3 827	3 592	3 724	4 228	3 960	4 120	4 456	3 647	4 012	3 892	3 908	3 757	3 947
124	4 257	3 872	3 820	3 587	3 718	4 226	3 953	4 114	4 449	3 642	4 005	3 886	3 903	3 751	3 942
125	4 252	3 866	3 814	3 581	3 713	4 224	3 947	4 106	4 442	3 636	3 999	3 880	3 898	3 746	3 936
126	4 247	3 860	3 808	3 576	3 707	4 223	3 941	4 100	4 436	3 631	3 993	3 875	3 893	3 741	3 931
127	4 243	3 855	3 802	3 571	3 702	4 222	3 936	4 093	4 429	3 626	3 987	3 869	3 888	3 736	3 926
128	4 239	3 849	3 796	3 566	3 697	4 219	3 930	4 086	4 423	3 620	3 982	3 864	3 884	3 731	3 920
129	4 235	3 844	3 790	3 561	3 692	4 218	3 925	4 080	4 417	3 616	3 976	3 858	3 880	3 726	3 916
130	4 232	3 839	3 784	3 556	3 687	4 217	3 920	4 074	4 412	3 611	3 971	3 853	3 875	3 722	3 911
131	4 229	3 834	3 778	3 552	3 682	4 215	3 915	4 068	4 406	3 606	3 966	3 849	3 871	3 717	3 906
132	4 225	3 829	3 773	3 547	3 678	4 213	3 910	4 062	4 401	3 602	3 961	3 844	3 867	3 713	3 902
133	4 222	3 825	3 767	3 544	3 674	4 212	3 905	4 055	4 396	3 598	3 956	3 840	3 864	3 709	3 898
134	4 220	3 820	3 762	3 540	3 670	4 210	3 901	4 049	4 391	3 594	3 951	3 835	3 860	3 705	3 893
135	4 217	3 816	3 756	3 536	3 666	4 208	3 897	4 043	4 386	3 590	3 946	3 831	3 857	3 702	3 889
136	4 215	3 812	3 751	3 532	3 662	4 207	3 893	4 037	4 381	3 586	3 942	3 827	3 853	3 698	3 885
137	4 213	3 808	3 746	3 529	3 658	4 205	3 889	4 031	4 377	3 583	3 937	3 823	3 850	3 695	3 882
138	4 211	3 804	3 741	3 525	3 655	4 204	3 885	4 025	4 373	3 579	3 932	3 820	3 847	3 691	3 878
139	4 209	3 801	3 736	3 523	3 652	4 202	3 882	4 020	4 369	3 576	3 928	3 816	3 844	3 688	3 875
140	4 208	3 798	3 732	3 519	3 648	4 200	3 879	4 014	4 365	3 573	3 924	3 813	3 841	3 685	3 871
141	4 206	3 794	3 727	3 517	3 646	4 199	3 875	4 008	4 362	3 570	3 919	3 810	3 839	3 683	3 868
142	4 205	3 791	3 723	3 514	3 643	4 198	3 872	4 003	4 359	3 568	3 915	3 807	3 836	3 680	3 865
143	4 204	3 788	3 718	3 512	3 640	4 195	3 870	3 997	4 355	3 565	3 910	3 805	3 834	3 678	3 862
144	4 204	3 786	3 714	3 509	3 638	4 194	3 868	3 991	4 353	3 563	3 906	3 802	3 832	3 675	3 860
145	4 203	3 783	3 709	3 506	3 635	4 193	3 865	3 986	4 350	3 560	3 902	3 800	3 830	3 673	3 857
146	4 203	3 781	3 705	3 505	3 633	4 190	3 862	3 980	4 347	3 558	3 898	3 797	3 828	3 671	3 854
147	4 203	3 779	3 701	3 503	3 631	4 189	3 860	3 975	4 345	3 556	3 893	3 795	3 826	3 669	3 852
148	4 203	3 777	3 697	3 501	3 629	4 188	3 858	3 969	4 343	3 555	3 890	3 793	3 824	3 667	3 850
149	4 203	3 775	3 693	3 500	3 628	4 187	3 857	3 964	4 341	3 553	3 886	3 792	3 822	3 666	3 848
150	4 204	3 773	3 690	3 498	3 626	4 184	3 855	3 959	4 339	3 552	3 881	3 790	3 821	3 665	3 845

Krajské normativy mzdových prostředků školního stravování v roce 2011 - školní jídelny - stravování z MŠ

(v Kč/stravovaného)

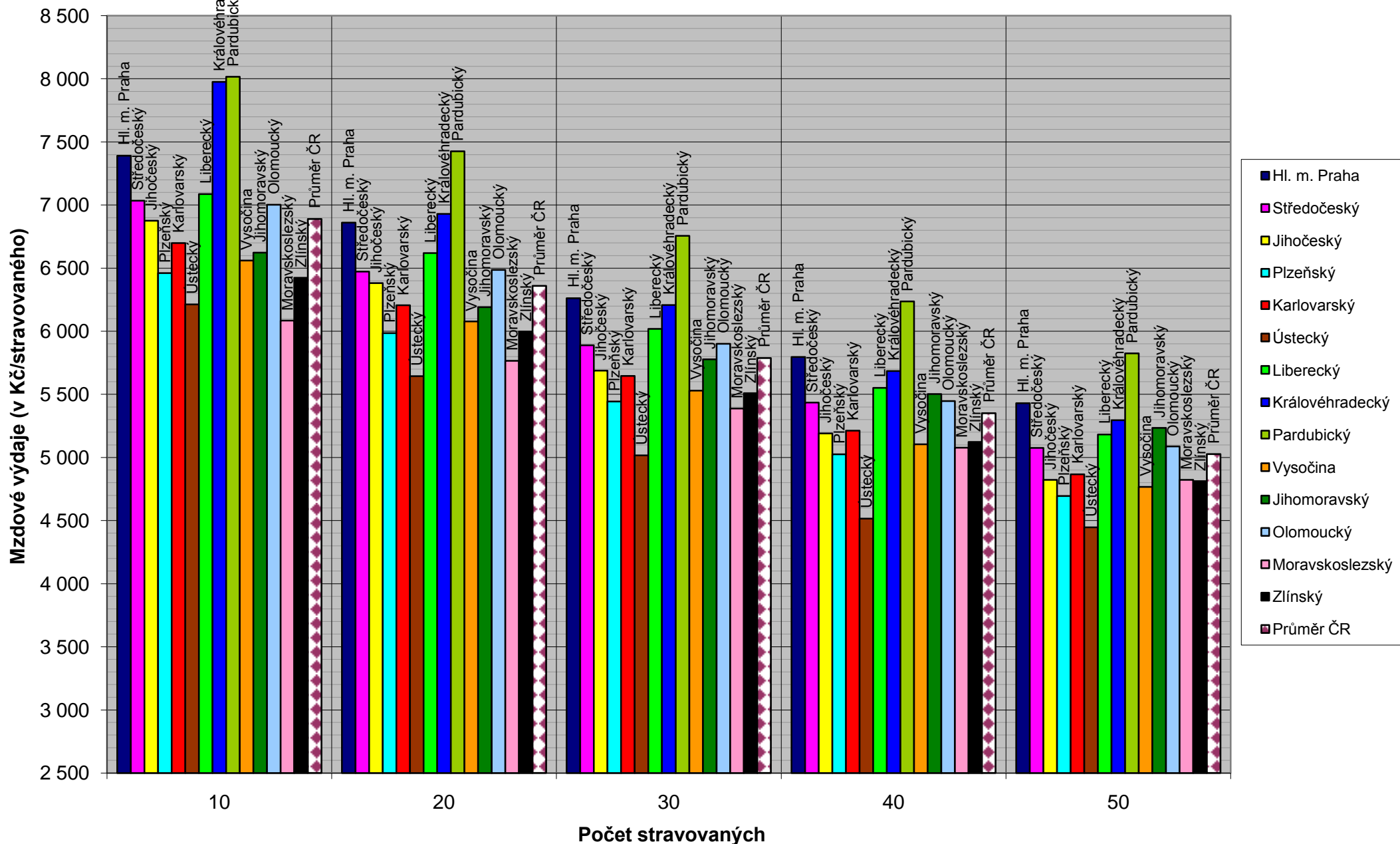
(podrobná verze)

Tabulka č. 2

V	Normativ MP v jednotlivých krajích														Průměr ČR
	Hl. m. Praha	Středočeský	Jihočeský	Pízeňský	Karlovarský	Ústecký	Liberecký	Královéhradecký	Pardubický	Vysočina	Jihomoravský	Olomoucký	Moravskoslezský	Zlínský	
151	4 204	3 772	3 686	3 496	3 625	4 183	3 853	3 954	4 337	3 550	3 877	3 789	3 820	3 663	3 844
152	4 205	3 770	3 682	3 496	3 624	4 182	3 852	3 949	4 336	3 549	3 873	3 787	3 819	3 662	3 842
153	4 206	3 769	3 679	3 495	3 623	4 180	3 851	3 943	4 335	3 548	3 868	3 786	3 818	3 661	3 840
154	4 208	3 768	3 676	3 494	3 622	4 178	3 850	3 938	4 334	3 547	3 864	3 785	3 817	3 660	3 839
155	4 209	3 767	3 672	3 493	3 621	4 177	3 849	3 932	4 333	3 546	3 860	3 785	3 816	3 660	3 837
156	4 211	3 767	3 669	3 493	3 621	4 176	3 849	3 928	4 332	3 546	3 856	3 784	3 815	3 659	3 836
157	4 213	3 766	3 666	3 492	3 620	4 174	3 848	3 922	4 332	3 546	3 851	3 784	3 815	3 659	3 835
158	4 215	3 766	3 666	3 492	3 620	4 172	3 847	3 917	4 331	3 545	3 846	3 783	3 814	3 659	3 834
159	4 217	3 765	3 666	3 492	3 620	4 171	3 846	3 911	4 331	3 545	3 842	3 783	3 814	3 658	3 833
160	4 220	3 765	3 666	3 492	3 620	4 169	3 845	3 907	4 331	3 545	3 837	3 783	3 814	3 658	3 832
161	4 223	3 765	3 666	3 492	3 620	4 167	3 844	3 901	4 331	3 545	3 832	3 783	3 814	3 658	3 831
162	4 226	3 765	3 666	3 492	3 620	4 166	3 843	3 896	4 331	3 545	3 828	3 783	3 814	3 658	3 831
163	4 229	3 765	3 666	3 492	3 620	4 164	3 842	3 890	4 331	3 545	3 823	3 783	3 814	3 658	3 830
164	4 232	3 765	3 666	3 492	3 620	4 163	3 841	3 886	4 331	3 545	3 818	3 783	3 814	3 658	3 830
165	4 236	3 765	3 666	3 492	3 620	4 161	3 841	3 880	4 331	3 545	3 813	3 783	3 814	3 658	3 829
166	4 240	3 765	3 666	3 492	3 620	4 160	3 840	3 875	4 331	3 545	3 808	3 783	3 814	3 658	3 828
167	4 244	3 765	3 666	3 492	3 620	4 158	3 839	3 870	4 331	3 545	3 803	3 783	3 814	3 658	3 828
168	4 248	3 765	3 666	3 492	3 620	4 157	3 838	3 864	4 331	3 545	3 798	3 783	3 814	3 658	3 827
169	4 252	3 765	3 666	3 492	3 620	4 155	3 838	3 860	4 331	3 545	3 792	3 783	3 814	3 658	3 826
170	4 257	3 765	3 666	3 492	3 620	4 153	3 837	3 854	4 331	3 545	3 787	3 783	3 814	3 658	3 826
171	4 262	3 765	3 666	3 492	3 620	4 152	3 836	3 849	4 331	3 545	3 781	3 783	3 814	3 658	3 825
172	4 267	3 765	3 666	3 492	3 620	4 150	3 836	3 843	4 331	3 545	3 776	3 783	3 814	3 658	3 825
173	4 272	3 765	3 666	3 492	3 620	4 149	3 835	3 838	4 331	3 545	3 770	3 783	3 814	3 658	3 824
174	4 278	3 765	3 666	3 492	3 620	4 147	3 835	3 832	4 331	3 545	3 765	3 783	3 814	3 658	3 824
175	4 284	3 765	3 666	3 492	3 620	4 146	3 835	3 827	4 331	3 545	3 759	3 783	3 814	3 658	3 823
176	4 290	3 765	3 666	3 492	3 620	4 144	3 834	3 821	4 331	3 545	3 753	3 783	3 814	3 658	3 823
177	4 296	3 765	3 666	3 492	3 620	4 142	3 834	3 816	4 331	3 545	3 748	3 783	3 814	3 658	3 822
178	4 302	3 765	3 666	3 492	3 620	4 141	3 833	3 810	4 331	3 545	3 741	3 783	3 814	3 658	3 822
179	4 309	3 765	3 666	3 492	3 620	4 140	3 833	3 805	4 331	3 545	3 736	3 783	3 814	3 658	3 821
180	4 316	3 765	3 666	3 492	3 620	4 138	3 832	3 799	4 331	3 545	3 730	3 783	3 814	3 658	3 821
181	4 316	3 765	3 666	3 492	3 620	4 136	3 832	3 793	4 331	3 545	3 724	3 783	3 814	3 658	3 820
182	4 316	3 765	3 666	3 492	3 620	4 135	3 831	3 787	4 331	3 545	3 718	3 783	3 814	3 658	3 819
183	4 316	3 765	3 666	3 492	3 620	4 133	3 831	3 782	4 331	3 545	3 712	3 783	3 814	3 658	3 818
184	4 316	3 765	3 666	3 492	3 620	4 131	3 830	3 775	4 331	3 545	3 707	3 783	3 814	3 658	3 817
185	4 316	3 765	3 666	3 492	3 620	4 130	3 830	3 770	4 331	3 545	3 700	3 783	3 814	3 658	3 816
186	4 316	3 765	3 666	3 492	3 620	4 129	3 829	3 764	4 331	3 545	3 694	3 783	3 814	3 658	3 815
187	4 316	3 765	3 666	3 492	3 620	4 127	3 829	3 758	4 331	3 545	3 689	3 783	3 814	3 658	3 814
188	4 316	3 765	3 666	3 492	3 620	4 125	3 828	3 752	4 331	3 545	3 684	3 783	3 814	3 658	3 813
189	4 316	3 765	3 666	3 492	3 620	4 124	3 828	3 745	4 331	3 545	3 678	3 783	3 814	3 658	3 812
190	4 316	3 765	3 666	3 492	3 620	4 123	3 828	3 739	4 331	3 545	3 673	3 783	3 814	3 658	3 811
191	4 316	3 765	3 666	3 492	3 620	4 121	3 827	3 733	4 331	3 545	3 667	3 783	3 814	3 658	3 810
192	4 316	3 765	3 666	3 492	3 620	4 119	3 827	3 726	4 331	3 545	3 662	3 783	3 814	3 658	3 809
193	4 316	3 765	3 666	3 492	3 620	4 118	3 826	3 720	4 331	3 545	3 657	3 783	3 814	3 658	3 808
194	4 316	3 765	3 666	3 492	3 620	4 117	3 826	3 713	4 331	3 545	3 653	3 783	3 814	3 658	3 807
195	4 316	3 765	3 666	3 492	3 620	4 115	3 825	3 707	4 331	3 545	3 649	3 783	3 814	3 658	3 806
196	4 316	3 765	3 666	3 492	3 620	4 113	3 825	3 701	4 331	3 545	3 644	3 783	3 814	3 658	3 805
197	4 316	3 765	3 666	3 492	3 620	4 112	3 824	3 694	4 331	3 545	3 640	3 783	3 814	3 658	3 804
198	4 316	3 765	3 666	3 492	3 620	4 110	3 824	3 687	4 331	3 545	3 637	3 783	3 814	3 658	3 803
199	4 316	3 765	3 666	3 492	3 620	4 109	3 823	3 680	4 331	3 545	3 633	3 783	3 814	3 658	3 802
200	4 316	3 765	3 666	3 492	3 620	4 107	3 823	3 674	4 331	3 545	3 631	3 783	3 814	3 658	3 802

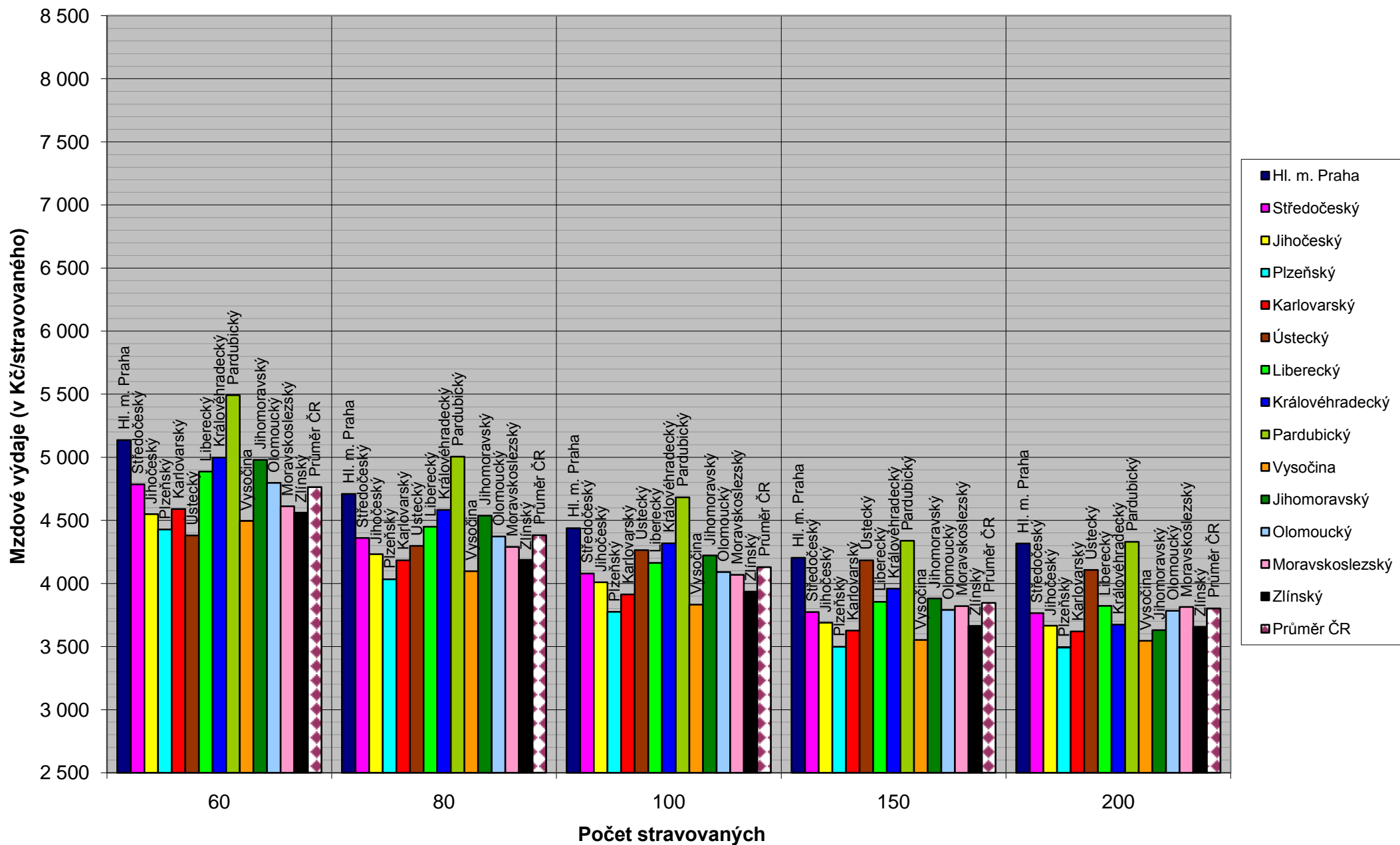
Poznámka: Stravování vzdělávající se zároveň v mateřské škole, jimž je ve školní jídelně v rámci školního stravování poskytován oběd a alespoň 1 doplňkové jídlo.
Královéhradecký kraj uvádí hodnoty normativu MP od počtu 10 stravovaných.

**Mzdové výdaje na 1 stravovaného ve školní jídelně - 10 až 50 stravovaných z MŠ v roce 2011
(v Kč/stravovaného)**



Pozn.: stravování vzdělávající se v MŠ, jimž je ve školní jídelně poskytován oběd a alespoň 1 doplňkové jídlo.

**Mzdové výdaje na 1 stravovaného ve školní jídelně - 60 až 200 stravovaných z MŠ v roce 2011
(v Kč/stravovaného)**



Pozn.: stravování vzdělávající se v MŠ, jimž je ve školní jídelně poskytován oběd a alespoň 1 doplňkové jídlo.
Liberecký kraj uvádí hodnotu normativu MP pouze do počtu 170 stravovaných.

Ukazatele rozhodné pro stanovení krajských normativů - nepedagogičtí pracovníci
Školní stravování - stravování z MŠ ve školních jídelnách v roce 2011

Tabulka č. 3

V	Hl. m. Praha	Středočeský	Jihočeský	Plzeňský	Karlovarský	Ústecký	Liberecký	Královéhradecký	Pardubický	Vysočina	Jihomoravský	Olomoucký	Moravskoslezský	Zlínský	Průměr ČR
Po	13 110	12 736	12 508	12 150	12 600	11 761	13 330	13 393	12 890	12 340	13 004	13 169	12 211	13 606	12 772
No															
10	21,29	21,73	21,83	22,57	22,57	22,72	22,57	20,15	19,30	22,57	23,56	22,57	24,08	25,42	22,35
20	22,93	23,61	23,52	24,36	24,37	25,00	24,17	23,19	20,83	24,37	25,21	24,37	25,41	27,23	24,18
30	25,13	25,95	26,38	26,78	26,78	28,13	26,58	25,89	22,90	26,78	27,01	26,78	27,20	29,64	26,57
40	27,14	28,12	28,92	29,01	29,01	31,25	28,81	28,27	24,81	29,01	28,36	29,01	28,86	31,87	28,75
50	28,98	30,11	31,12	31,06	31,07	31,74	30,87	30,35	26,56	31,07	29,81	31,07	30,38	33,93	30,58
60	30,63	31,93	33,00	32,93	32,94	32,22	32,74	32,15	28,16	32,94	31,34	32,94	31,77	35,80	32,25
70	32,11	33,58	34,33	34,62	34,63	32,71	34,43	33,72	29,61	34,63	32,89	34,63	33,03	37,49	33,74
80	33,40	35,05	35,46	36,14	36,14	32,84	35,94	35,07	30,90	36,14	34,39	36,14	34,16	39,00	35,06
90	34,52	36,35	36,49	37,47	37,48	32,96	37,28	36,22	32,04	37,48	35,77	37,48	35,15	40,34	36,22
100	35,45	37,47	37,43	38,62	38,63	33,09	38,43	37,21	33,03	38,63	36,96	38,63	36,01	41,49	37,22
110	36,21	38,43	38,27	39,59	39,60	33,22	39,40	38,07	33,86	39,60	37,94	39,60	36,75	42,46	38,07
120	36,78	39,21	39,02	40,38	40,40	33,35	40,20	38,80	34,54	40,40	38,71	40,40	37,34	43,26	38,77
130	37,18	39,81	39,67	41,00	41,01	33,47	40,81	39,45	35,06	41,01	39,30	41,01	37,81	43,87	39,32
140	37,39	40,25	40,22	41,43	41,44	33,60	41,24	40,04	35,43	41,44	39,77	41,44	38,15	44,30	39,72
150	37,43	40,50	40,68	41,68	41,70	33,73	41,50	40,60	35,65	41,70	40,21	41,70	38,35	44,56	40,00
160	37,28	40,60	40,94	41,75	41,77	33,85	41,60	41,14	35,71	41,77	40,67	41,77	38,42	44,64	40,14
170	36,96	40,60	40,94	41,75	41,77	33,98	41,69	41,70	35,71	41,77	41,21	41,77	38,42	44,64	40,21
180	36,45	40,60	40,94	41,75	41,77	34,11	41,74	42,31	35,71	41,77	41,84	41,77	38,42	44,64	40,27
190	36,45	40,60	40,94	41,75	41,77	34,23	41,79	42,98	35,71	41,77	42,49	41,77	38,42	44,64	40,38
200	36,45	40,60	40,94	41,75	41,77	34,36	41,84	43,75	35,71	41,77	42,98	41,77	38,42	44,64	40,48

Poznámka: Stravování vzdělávající se zároveň v mateřské škole, jimž je ve školní jídelně v rámci školního stravování poskytován oběd a alespoň 1 doplňkové jídlo.
 Královéhradecký kraj uvádí hodnoty ukazatele No od počtu 10 stravovaných.

Ukazatele rozhodné pro stanovení krajských normativů - nepedagogičtí pracovníci
Školní stravování - stravování z MŠ ve školních jídelnách v roce 2011

(podrobná verze)

Tabulka č. 4

V	Hl. m. Praha	Středočeský	Jihočeský	Píseňský	Karlovarský	Ústecký	Liberecký	Královéhradecký	Pardubický	Vysočina	Jihomoravský	Olomoucký	Moravskoslezský	Zlínský	Průměr ČR
Po	13 110	12 736	12 508	12 150	12 600	11 761	13 330	13 393	12 890	12 340	13 004	13 169	12 211	13 606	12 772
No															
1	21,29	21,73	21,83	22,57	22,57	22,72	22,57		19,30	22,57	23,56	22,57	24,08	25,42	22,52
2	21,29	21,73	21,83	22,57	22,57	22,72	22,57		19,30	22,57	23,56	22,57	24,08	25,42	22,52
3	21,29	21,73	21,83	22,57	22,57	22,72	22,57		19,30	22,57	23,56	22,57	24,08	25,42	22,52
4	21,29	21,73	21,83	22,57	22,57	22,72	22,57		19,30	22,57	23,56	22,57	24,08	25,42	22,52
5	21,29	21,73	21,83	22,57	22,57	22,72	22,57		19,30	22,57	23,56	22,57	24,08	25,42	22,52
6	21,29	21,73	21,83	22,57	22,57	22,72	22,57		19,30	22,57	23,56	22,57	24,08	25,42	22,52
7	21,29	21,73	21,83	22,57	22,57	22,72	22,57		19,30	22,57	23,56	22,57	24,08	25,42	22,52
8	21,29	21,73	21,83	22,57	22,57	22,72	22,57		19,30	22,57	23,56	22,57	24,08	25,42	22,52
9	21,29	21,73	21,83	22,57	22,57	22,72	22,57		19,30	22,57	23,56	22,57	24,08	25,42	22,52
10	21,29	21,73	21,83	22,57	22,57	22,72	22,57	20,15	19,30	22,57	23,56	22,57	24,08	25,42	22,35
11	21,29	21,73	21,83	22,57	22,57	22,95	22,57	20,47	19,30	22,57	23,73	22,57	24,08	25,42	22,40
12	21,29	21,73	21,83	22,57	22,57	23,18	22,57	20,79	19,30	22,57	23,88	22,57	24,08	25,42	22,45
13	21,29	21,87	21,83	22,57	22,57	23,40	22,57	21,10	19,30	22,57	24,04	22,57	24,08	25,43	22,51
14	21,53	22,12	21,83	22,83	22,83	23,63	22,57	21,41	19,52	22,83	24,20	22,83	24,28	25,69	22,72
15	21,77	22,38	21,97	23,09	23,09	23,86	22,89	21,72	19,74	23,09	24,36	23,09	24,47	25,95	22,96
16	22,00	22,63	22,29	23,35	23,35	24,09	23,15	22,02	19,96	23,35	24,53	23,35	24,66	26,21	23,21
17	22,24	22,88	22,60	23,61	23,61	24,32	23,41	22,32	20,18	23,61	24,69	23,61	24,85	26,47	23,46
18	22,47	23,12	22,91	23,86	23,86	24,54	23,66	22,61	20,40	23,86	24,86	23,86	25,04	26,72	23,70
19	22,70	23,37	23,22	24,11	24,11	24,77	23,91	22,91	20,62	24,12	25,03	24,12	25,23	26,97	23,94
20	22,93	23,61	23,52	24,36	24,37	25,00	24,17	23,19	20,83	24,37	25,21	24,37	25,41	27,23	24,18
21	23,16	23,85	23,82	24,61	24,62	25,31	24,42	23,48	21,05	24,62	25,38	24,62	25,60	27,48	24,43
22	23,38	24,09	24,12	24,86	24,86	25,63	24,66	23,76	21,26	24,86	25,56	24,86	25,78	27,72	24,67
23	23,61	24,33	24,42	25,11	25,11	25,94	24,91	24,04	21,47	25,11	25,74	25,11	25,96	27,97	24,92
24	23,83	24,57	24,71	25,35	25,35	26,25	25,15	24,31	21,68	25,35	25,92	25,35	26,14	28,21	25,16
25	24,05	24,80	25,00	25,59	25,60	26,56	25,40	24,58	21,88	25,60	26,10	25,60	26,32	28,46	25,39
26	24,27	25,04	25,28	25,83	25,84	26,88	25,64	24,85	22,09	25,84	26,28	25,84	26,50	28,70	25,63
27	24,49	25,27	25,56	26,07	26,07	27,19	25,87	25,12	22,29	26,07	26,47	26,07	26,68	28,93	25,87
28	24,70	25,50	25,84	26,31	26,31	27,50	26,11	25,38	22,50	26,31	26,66	26,31	26,85	29,17	26,10
29	24,91	25,72	26,11	26,54	26,55	27,81	26,35	25,64	22,70	26,55	26,85	26,55	27,03	29,41	26,34
30	25,13	25,95	26,38	26,78	26,78	28,13	26,58	25,89	22,90	26,78	27,01	26,78	27,20	29,64	26,57
31	25,33	26,18	26,65	27,01	27,01	28,44	26,81	26,14	23,09	27,01	27,14	27,01	27,37	29,87	26,79
32	25,54	26,40	26,92	27,24	27,24	28,75	27,04	26,39	23,29	27,24	27,27	27,24	27,54	30,10	27,01
33	25,75	26,62	27,18	27,46	27,47	29,06	27,27	26,64	23,48	27,47	27,41	27,47	27,71	30,33	27,24
34	25,95	26,84	27,44	27,69	27,69	29,38	27,49	26,88	23,68	27,69	27,54	27,69	27,88	30,55	27,46
35	26,16	27,06	27,69	27,91	27,92	29,69	27,72	27,12	23,87	27,92	27,67	27,92	28,05	30,78	27,68
36	26,36	27,27	27,94	28,14	28,14	30,00	27,94	27,35	24,06	28,14	27,81	28,14	28,21	31,00	27,89
37	26,55	27,49	28,19	28,36	28,36	30,31	28,16	27,59	24,25	28,36	27,94	28,36	28,37	31,22	28,11
38	26,75	27,70	28,44	28,58	28,58	30,63	28,38	27,82	24,44	28,58	28,08	28,58	28,54	31,44	28,32
39	26,95	27,91	28,68	28,79	28,80	30,94	28,60	28,04	24,62	28,80	28,22	28,80	28,70	31,66	28,53
40	27,14	28,12	28,92	29,01	29,01	31,25	28,81	28,27	24,81	29,01	28,36	29,01	28,86	31,87	28,75
41	27,33	28,32	29,15	29,22	29,23	31,30	29,03	28,49	24,99	29,23	28,50	29,23	29,01	32,09	28,94
42	27,52	28,53	29,38	29,43	29,44	31,35	29,24	28,71	25,17	29,44	28,64	29,44	29,17	32,30	29,12
43	27,71	28,73	29,61	29,64	29,65	31,40	29,45	28,92	25,35	29,65	28,78	29,65	29,33	32,51	29,31
44	27,90	28,94	29,84	29,85	29,85	31,44	29,65	29,13	25,53	29,86	28,93	29,86	29,48	32,71	29,50
45	28,08	29,14	30,06	30,06	30,06	31,49	29,86	29,34	25,70	30,06	29,07	30,06	29,63	32,92	29,68
46	28,26	29,33	30,28	30,26	30,27	31,54	30,07	29,55	25,88	30,27	29,22	30,27	29,79	33,13	29,86
47	28,44	29,53	30,49	30,46	30,47	31,59	30,27	29,75	26,05	30,47	29,36	30,47	29,94	33,33	30,04
48	28,62	29,73	30,71	30,66	30,67	31,64	30,47	29,95	26,22	30,67	29,51	30,67	30,08	33,53	30,22
49	28,80	29,92	30,91	30,86	30,87	31,69	30,67	30,15	26,39	30,87	29,66	30,87	30,23	33,73	30,40
50	28,98	30,11	31,12	31,06	31,07	31,74	30,87	30,35	26,56	31,07	29,81	31,07	30,38	33,93	30,58

Ukazatele rozhodné pro stanovení krajských normativů - nepedagogičtí pracovníci
Školní stravování - stravování z MŠ ve školních jídelnách v roce 2011

(podrobná verze)

Tabulka č. 4

V	Hl. m. Praha	Středočeský	Jihočeský	Píseňský	Karlovarský	Ústecký	Liberecký	Královéhradecký	Pardubický	Vysočina	Jihomoravský	Olomoucký	Moravskoslezský	Zlínský	Průměr ČR
Po	13 110	12 736	12 508	12 150	12 600	11 761	13 330	13 393	12 890	12 340	13 004	13 169	12 211	13 606	12 772
No															
51	29,15	30,30	31,32	31,26	31,26	31,79	31,06	30,54	26,73	31,26	29,96	31,26	30,52	34,12	30,75
52	29,32	30,49	31,52	31,45	31,45	31,83	31,25	30,73	26,89	31,45	30,11	31,45	30,67	34,31	30,92
53	29,49	30,67	31,72	31,64	31,65	31,88	31,45	30,92	27,06	31,65	30,26	31,65	30,81	34,51	31,10
54	29,66	30,86	31,91	31,83	31,84	31,93	31,64	31,10	27,22	31,84	30,41	31,84	30,95	34,70	31,26
55	29,83	31,04	32,10	32,02	32,02	31,98	31,82	31,28	27,38	32,02	30,57	32,02	31,09	34,88	31,43
56	29,99	31,22	32,28	32,20	32,21	32,03	32,01	31,46	27,54	32,21	30,72	32,21	31,23	35,07	31,60
57	30,15	31,40	32,47	32,39	32,40	32,08	32,20	31,64	27,70	32,40	30,87	32,40	31,37	35,26	31,76
58	30,31	31,58	32,65	32,57	32,58	32,13	32,38	31,81	27,85	32,58	31,03	32,58	31,50	35,44	31,93
59	30,47	31,76	32,82	32,75	32,76	32,18	32,56	31,99	28,01	32,76	31,18	32,76	31,64	35,62	32,09
60	30,63	31,93	33,00	32,93	32,94	32,22	32,74	32,15	28,16	32,94	31,34	32,94	31,77	35,80	32,25
61	30,79	32,10	33,23	33,11	33,12	32,27	32,92	32,32	28,31	33,12	31,49	33,12	31,90	35,98	32,41
62	30,94	32,27	33,35	33,28	33,29	32,32	33,09	32,49	28,46	33,29	31,65	33,29	32,03	36,15	32,57
63	31,09	32,44	33,48	33,46	33,46	32,37	33,26	32,65	28,61	33,47	31,81	33,47	32,16	36,32	32,72
64	31,24	32,61	33,60	33,63	33,64	32,42	33,44	32,81	28,76	33,64	31,96	33,64	32,29	36,50	32,87
65	31,39	32,77	33,73	33,80	33,81	32,47	33,61	32,97	28,90	33,81	32,12	33,81	32,42	36,67	33,02
66	31,54	32,94	33,85	33,97	33,98	32,52	33,78	33,12	29,05	33,98	32,27	33,98	32,54	36,84	33,17
67	31,68	33,10	33,97	34,14	34,14	32,56	33,94	33,27	29,19	34,14	32,43	34,14	32,67	37,00	33,31
68	31,82	33,26	34,09	34,30	34,31	32,61	34,11	33,43	29,33	34,31	32,58	34,31	32,79	37,17	33,46
69	31,97	33,42	34,21	34,46	34,47	32,66	34,27	33,57	29,47	34,47	32,74	34,47	32,91	37,33	33,60
70	32,11	33,58	34,33	34,62	34,63	32,71	34,43	33,72	29,61	34,63	32,89	34,63	33,03	37,49	33,74
71	32,24	33,73	34,45	34,78	34,79	32,72	34,59	33,86	29,75	34,79	33,05	34,79	33,15	37,65	33,88
72	32,38	33,88	34,56	34,94	34,95	32,74	34,75	34,01	29,88	34,95	33,20	34,95	33,26	37,81	34,02
73	32,51	34,04	34,68	35,10	35,10	32,75	34,90	34,15	30,01	35,10	33,35	35,10	33,38	37,96	34,15
74	32,64	34,19	34,79	35,25	35,26	32,76	35,06	34,28	30,15	35,26	33,50	35,26	33,50	38,12	34,29
75	32,78	34,33	34,91	35,40	35,41	32,77	35,21	34,42	30,28	35,41	33,65	35,41	33,61	38,27	34,42
76	32,90	34,48	35,02	35,55	35,56	32,79	35,36	34,55	30,40	35,56	33,80	35,56	33,72	38,42	34,55
77	33,03	34,63	35,13	35,70	35,71	32,80	35,51	34,68	30,53	35,71	33,95	35,71	33,83	38,57	34,68
78	33,16	34,77	35,24	35,85	35,86	32,81	35,66	34,81	30,66	35,86	34,10	35,86	33,94	38,72	34,81
79	33,28	34,91	35,35	35,99	36,00	32,82	35,80	34,94	30,78	36,00	34,25	36,00	34,05	38,86	34,93
80	33,40	35,05	35,46	36,14	36,14	32,84	35,94	35,07	30,90	36,14	34,39	36,14	34,16	39,00	35,06
81	33,52	35,19	35,57	36,28	36,29	32,85	36,09	35,19	31,02	36,29	34,54	36,29	34,26	39,15	35,18
82	33,64	35,32	35,67	36,42	36,43	32,86	36,23	35,31	31,14	36,43	34,68	36,43	34,37	39,29	35,30
83	33,75	35,46	35,78	36,55	36,56	32,88	36,36	35,43	31,26	36,56	34,82	36,56	34,47	39,42	35,42
84	33,87	35,59	35,88	36,69	36,70	32,89	36,50	35,55	31,38	36,70	34,96	36,70	34,57	39,56	35,54
85	33,98	35,72	35,99	36,82	36,83	32,90	36,63	35,67	31,49	36,83	35,10	36,83	34,67	39,69	35,65
86	34,09	35,85	36,09	36,96	36,97	32,91	36,77	35,78	31,61	36,97	35,24	36,97	34,77	39,83	35,77
87	34,20	35,98	36,19	37,09	37,10	32,93	36,90	35,90	31,72	37,10	35,37	37,10	34,87	39,96	35,88
88	34,31	36,10	36,29	37,22	37,22	32,94	37,02	36,01	31,83	37,23	35,50	37,23	34,96	40,08	36,00
89	34,41	36,23	36,39	37,34	37,35	32,95	37,15	36,12	31,94	37,35	35,64	37,35	35,06	40,21	36,11
90	34,52	36,35	36,49	37,47	37,48	32,96	37,28	36,22	32,04	37,48	35,77	37,48	35,15	40,34	36,22
91	34,62	36,47	36,59	37,59	37,60	32,98	37,40	36,33	32,15	37,60	35,89	37,60	35,24	40,46	36,32
92	34,72	36,59	36,69	37,71	37,72	32,99	37,52	36,43	32,25	37,72	36,02	37,72	35,33	40,58	36,43
93	34,81	36,70	36,78	37,83	37,84	33,00	37,64	36,54	32,35	37,84	36,14	37,84	35,42	40,70	36,53
94	34,91	36,82	36,88	37,95	37,96	33,01	37,76	36,64	32,46	37,96	36,27	37,96	35,51	40,82	36,64
95	35,01	36,93	36,97	38,07	38,08	33,03	37,88	36,74	32,55	38,08	36,39	38,08	35,60	40,94	36,74
96	35,10	37,05	37,07	38,18	38,19	33,04	37,99	36,84	32,65	38,19	36,51	38,19	35,68	41,05	36,84
97	35,19	37,16	37,16	38,29	38,30	33,05	38,10	36,93	32,75	38,30	36,62	38,30	35,77	41,16	36,93
98	35,28	37,26	37,25	38,40	38,41	33,07	38,21	37,03	32,84	38,41	36,74	38,41	35,85	41,27	37,03
99	35,36	37,37	37,34	38,51	38,52	33,08	38,32	37,12	32,94	38,52	36,85	38,52	35,93	41,38	37,13
100	35,45	37,47	37,43	38,62	38,63	33,09	38,43	37,21	33,03	38,63	36,96	38,63	36,01	41,49	37,22

Ukazatele rozhodné pro stanovení krajských normativů - nepedagogičtí pracovníci
Školní stravování - stravování z MŠ ve školních jídelnách v roce 2011

(podrobná verze)

Tabulka č. 4

V	Hl. m. Praha	Středočeský	Jihočeský	Plzeňský	Karlovarský	Ústecký	Liberecký	Královéhradecký	Pardubický	Vysočina	Jihomoravský	Olomoucký	Moravskoslezský	Zlínský	Průměr ČR
Po	13 110	12 736	12 508	12 150	12 600	11 761	13 330	13 393	12 890	12 340	13 004	13 169	12 211	13 606	12 772
No															
101	35,53	37,58	37,52	38,73	38,74	33,10	38,54	37,31	33,12	38,74	37,07	38,74	36,09	41,60	37,31
102	35,62	37,68	37,61	38,83	38,84	33,12	38,64	37,39	33,21	38,84	37,17	38,84	36,17	41,70	37,40
103	35,70	37,78	37,69	38,93	38,94	33,13	38,74	37,48	33,29	38,94	37,27	38,94	36,25	41,80	37,49
104	35,77	37,88	37,78	39,03	39,04	33,14	38,84	37,57	33,38	39,04	37,38	39,04	36,32	41,90	37,58
105	35,85	37,97	37,86	39,13	39,14	33,15	38,94	37,66	33,46	39,14	37,47	39,14	36,40	42,00	37,67
106	35,92	38,07	37,95	39,22	39,24	33,17	39,04	37,74	33,55	39,24	37,57	39,24	36,47	42,10	37,75
107	36,00	38,16	38,03	39,32	39,33	33,18	39,13	37,82	33,63	39,33	37,67	39,33	36,54	42,19	37,83
108	36,07	38,25	38,11	39,41	39,42	33,19	39,22	37,90	33,71	39,42	37,76	39,42	36,61	42,28	37,91
109	36,14	38,34	38,19	39,50	39,51	33,21	39,31	37,99	33,78	39,51	37,85	39,51	36,68	42,37	37,99
110	36,21	38,43	38,27	39,59	39,60	33,22	39,40	38,07	33,86	39,60	37,94	39,60	36,75	42,46	38,07
111	36,27	38,51	38,35	39,68	39,69	33,23	39,49	38,14	33,94	39,69	38,02	39,69	36,81	42,55	38,15
112	36,33	38,60	38,43	39,76	39,78	33,24	39,58	38,22	34,01	39,78	38,11	39,78	36,88	42,64	38,22
113	36,40	38,68	38,51	39,85	39,86	33,26	39,66	38,30	34,08	39,86	38,19	39,86	36,94	42,72	38,30
114	36,46	38,76	38,58	39,93	39,94	33,27	39,74	38,37	34,15	39,94	38,27	39,94	37,00	42,80	38,37
115	36,52	38,84	38,66	40,01	40,01	33,28	39,82	38,45	34,22	40,02	38,35	40,02	37,06	42,88	38,44
116	36,57	38,92	38,73	40,09	40,10	33,29	39,90	38,52	34,29	40,10	38,42	40,10	37,12	42,96	38,51
117	36,63	38,99	38,80	40,17	40,18	33,31	39,98	38,59	34,35	40,18	38,50	40,18	37,18	43,04	38,58
118	36,68	39,06	38,88	40,24	40,25	33,32	40,05	38,66	34,42	40,25	38,57	40,25	37,23	43,11	38,64
119	36,73	39,14	38,95	40,31	40,32	33,33	40,12	38,73	34,48	40,33	38,64	40,33	37,29	43,18	38,71
120	36,78	39,21	39,02	40,38	40,40	33,35	40,20	38,80	34,54	40,40	38,71	40,40	37,34	43,26	38,77
121	36,83	39,28	39,09	40,45	40,47	33,36	40,27	38,87	34,60	40,47	38,77	40,47	37,40	43,33	38,83
122	36,87	39,34	39,16	40,52	40,53	33,37	40,33	38,94	34,66	40,53	38,84	40,53	37,45	43,39	38,89
123	36,92	39,41	39,22	40,59	40,60	33,38	40,40	39,01	34,71	40,60	38,90	40,60	37,50	43,46	38,95
124	36,96	39,47	39,29	40,65	40,66	33,40	40,46	39,07	34,77	40,66	38,96	40,66	37,55	43,52	39,01
125	37,00	39,53	39,36	40,71	40,73	33,41	40,53	39,14	34,82	40,73	39,02	40,73	37,59	43,59	39,06
126	37,04	39,59	39,42	40,77	40,79	33,42	40,59	39,20	34,87	40,79	39,08	40,79	37,64	43,65	39,12
127	37,08	39,65	39,48	40,83	40,84	33,43	40,64	39,27	34,92	40,84	39,14	40,84	37,68	43,70	39,17
128	37,11	39,71	39,55	40,89	40,90	33,45	40,70	39,33	34,97	40,90	39,19	40,90	37,73	43,76	39,22
129	37,14	39,76	39,61	40,94	40,96	33,46	40,76	39,39	35,02	40,96	39,25	40,96	37,77	43,82	39,27
130	37,18	39,81	39,67	41,00	41,01	33,47	40,81	39,45	35,06	41,01	39,30	41,01	37,81	43,87	39,32
131	37,20	39,86	39,73	41,05	41,06	33,48	40,86	39,51	35,11	41,06	39,35	41,06	37,85	43,92	39,36
132	37,23	39,91	39,79	41,10	41,11	33,50	40,91	39,57	35,15	41,11	39,40	41,11	37,89	43,97	39,41
133	37,26	39,96	39,84	41,14	41,16	33,51	40,96	39,63	35,19	41,16	39,45	41,16	37,93	44,02	39,45
134	37,28	40,01	39,90	41,19	41,20	33,52	41,00	39,69	35,23	41,20	39,50	41,20	37,96	44,06	39,50
135	37,31	40,05	39,96	41,23	41,25	33,54	41,05	39,75	35,27	41,25	39,55	41,25	38,00	44,11	39,54
136	37,33	40,09	40,01	41,28	41,29	33,55	41,09	39,81	35,30	41,29	39,59	41,29	38,03	44,15	39,58
137	37,34	40,13	40,07	41,32	41,33	33,56	41,13	39,87	35,34	41,33	39,64	41,33	38,06	44,19	39,62
138	37,36	40,17	40,12	41,36	41,37	33,57	41,17	39,93	35,37	41,37	39,69	41,37	38,09	44,23	39,66
139	37,38	40,21	40,17	41,39	41,41	33,59	41,21	39,98	35,40	41,41	39,73	41,41	38,12	44,27	39,69
140	37,39	40,25	40,22	41,43	41,44	33,60	41,24	40,04	35,43	41,44	39,77	41,44	38,15	44,30	39,72
141	37,40	40,28	40,27	41,46	41,48	33,61	41,28	40,10	35,46	41,48	39,82	41,48	38,17	44,34	39,76
142	37,41	40,31	40,32	41,49	41,51	33,62	41,31	40,15	35,49	41,51	39,86	41,51	38,20	44,37	39,79
143	37,42	40,34	40,37	41,52	41,54	33,64	41,34	40,21	35,51	41,54	39,91	41,54	38,22	44,40	39,82
144	37,43	40,37	40,42	41,55	41,56	33,65	41,35	40,27	35,54	41,57	39,95	41,57	38,24	44,42	39,85
145	37,43	40,40	40,46	41,58	41,59	33,66	41,39	40,32	35,56	41,59	39,99	41,59	38,26	44,45	39,88
146	37,43	40,42	40,51	41,60	41,62	33,68	41,42	40,38	35,58	41,62	40,03	41,62	38,28	44,48	39,90
147	37,43	40,44	40,55	41,62	41,64	33,69	41,44	40,43	35,60	41,64	40,08	41,64	38,30	44,50	39,93
148	37,43	40,47	40,60	41,64	41,66	33,70	41,46	40,49	35,62	41,66	40,12	41,66	38,32	44,52	39,95
149	37,43	40,49	40,64	41,66	41,68	33,71	41,48	40,54	35,63	41,68	40,16	41,68	38,33	44,54	39,97
150	37,43	40,50	40,68	41,68	41,70	33,73	41,50	40,60	35,65	41,70	40,21	41,70	38,35	44,56	40,00

Ukazatele rozhodné pro stanovení krajských normativů - nepedagogičtí pracovníci
Školní stravování - stravování z MŠ ve školních jídelnách v roce 2011

(podrobná verze)

Tabulka č. 4

V	Hl. m. Praha	Středočeský	Jihočeský	Píseňský	Karlovarský	Ústecký	Liberecký	Královéhradecký	Pardubický	Vysočina	Jihomoravský	Olomoucký	Moravskoslezský	Zlínský	Průměr ČR
Po	13 110	12 736	12 508	12 150	12 600	11 761	13 330	13 393	12 890	12 340	13 004	13 169	12 211	13 606	12 772
No															
151	37,42	40,52	40,72	41,70	41,71	33,74	41,51	40,65	35,66	41,71	40,25	41,71	38,36	44,57	40,02
152	37,41	40,54	40,76	41,71	41,72	33,75	41,52	40,70	35,67	41,72	40,29	41,72	38,37	44,58	40,03
153	37,40	40,55	40,80	41,72	41,74	33,76	41,54	40,76	35,68	41,74	40,34	41,74	38,38	44,60	40,05
154	37,39	40,56	40,84	41,73	41,75	33,78	41,55	40,81	35,69	41,75	40,38	41,75	38,39	44,61	40,07
155	37,38	40,57	40,87	41,74	41,75	33,79	41,55	40,87	35,70	41,75	40,43	41,75	38,40	44,61	40,08
156	37,36	40,58	40,91	41,74	41,76	33,80	41,56	40,92	35,71	41,76	40,47	41,76	38,41	44,62	40,10
157	37,34	40,58	40,94	41,75	41,77	33,81	41,57	40,98	35,71	41,77	40,52	41,77	38,41	44,63	40,11
158	37,32	40,59	40,94	41,75	41,77	33,83	41,58	41,03	35,71	41,77	40,57	41,77	38,42	44,63	40,12
159	37,30	40,59	40,94	41,75	41,77	33,84	41,59	41,09	35,71	41,77	40,62	41,77	38,42	44,63	40,13
160	37,28	40,60	40,94	41,75	41,77	33,85	41,60	41,14	35,71	41,77	40,67	41,77	38,42	44,64	40,14
161	37,26	40,60	40,94	41,75	41,77	33,87	41,61	41,20	35,71	41,77	40,72	41,77	38,42	44,64	40,14
162	37,23	40,60	40,94	41,75	41,77	33,88	41,62	41,25	35,71	41,77	40,77	41,77	38,42	44,64	40,15
163	37,20	40,60	40,94	41,75	41,77	33,89	41,63	41,31	35,71	41,77	40,82	41,77	38,42	44,64	40,16
164	37,17	40,60	40,94	41,75	41,77	33,90	41,64	41,36	35,71	41,77	40,87	41,77	38,42	44,64	40,17
165	37,14	40,60	40,94	41,75	41,77	33,92	41,65	41,42	35,71	41,77	40,92	41,77	38,42	44,64	40,17
166	37,11	40,60	40,94	41,75	41,77	33,93	41,66	41,47	35,71	41,77	40,98	41,77	38,42	44,64	40,18
167	37,07	40,60	40,94	41,75	41,77	33,94	41,67	41,53	35,71	41,77	41,03	41,77	38,42	44,64	40,19
168	37,03	40,60	40,94	41,75	41,77	33,95	41,68	41,59	35,71	41,77	41,09	41,77	38,42	44,64	40,19
169	37,00	40,60	40,94	41,75	41,77	33,97	41,68	41,64	35,71	41,77	41,15	41,77	38,42	44,64	40,20
170	36,96	40,60	40,94	41,75	41,77	33,98	41,69	41,70	35,71	41,77	41,21	41,77	38,42	44,64	40,21
171	36,91	40,60	40,94	41,75	41,77	33,99	41,70	41,76	35,71	41,77	41,27	41,77	38,42	44,64	40,21
172	36,87	40,60	40,94	41,75	41,77	34,01	41,70	41,82	35,71	41,77	41,33	41,77	38,42	44,64	40,22
173	36,82	40,60	40,94	41,75	41,77	34,02	41,71	41,88	35,71	41,77	41,39	41,77	38,42	44,64	40,23
174	36,77	40,60	40,94	41,75	41,77	34,03	41,71	41,94	35,71	41,77	41,45	41,77	38,42	44,64	40,23
175	36,73	40,60	40,94	41,75	41,77	34,04	41,72	42,00	35,71	41,77	41,51	41,77	38,42	44,64	40,24
176	36,67	40,60	40,94	41,75	41,77	34,06	41,72	42,06	35,71	41,77	41,58	41,77	38,42	44,64	40,25
177	36,62	40,60	40,94	41,75	41,77	34,07	41,73	42,12	35,71	41,77	41,64	41,77	38,42	44,64	40,25
178	36,57	40,60	40,94	41,75	41,77	34,08	41,73	42,18	35,71	41,77	41,71	41,77	38,42	44,64	40,26
179	36,51	40,60	40,94	41,75	41,77	34,09	41,74	42,24	35,71	41,77	41,77	41,77	38,42	44,64	40,27
180	36,45	40,60	40,94	41,75	41,77	34,11	41,74	42,31	35,71	41,77	41,84	41,77	38,42	44,64	40,27
181	36,45	40,60	40,94	41,75	41,77	34,12	41,75	42,37	35,71	41,77	41,90	41,77	38,42	44,64	40,28
182	36,45	40,60	40,94	41,75	41,77	34,13	41,75	42,44	35,71	41,77	41,97	41,77	38,42	44,64	40,29
183	36,45	40,60	40,94	41,75	41,77	34,15	41,76	42,50	35,71	41,77	42,04	41,77	38,42	44,64	40,30
184	36,45	40,60	40,94	41,75	41,77	34,16	41,76	42,57	35,71	41,77	42,10	41,77	38,42	44,64	40,32
185	36,45	40,60	40,94	41,75	41,77	34,17	41,77	42,63	35,71	41,77	42,17	41,77	38,42	44,64	40,33
186	36,45	40,60	40,94	41,75	41,77	34,18	41,77	42,70	35,71	41,77	42,24	41,77	38,42	44,64	40,34
187	36,45	40,60	40,94	41,75	41,77	34,20	41,78	42,77	35,71	41,77	42,30	41,77	38,42	44,64	40,35
188	36,45	40,60	40,94	41,75	41,77	34,21	41,78	42,84	35,71	41,77	42,36	41,77	38,42	44,64	40,36
189	36,45	40,60	40,94	41,75	41,77	34,22	41,79	42,91	35,71	41,77	42,43	41,77	38,42	44,64	40,37
190	36,45	40,60	40,94	41,75	41,77	34,23	41,79	42,98	35,71	41,77	42,49	41,77	38,42	44,64	40,38
191	36,45	40,60	40,94	41,75	41,77	34,25	41,80	43,05	35,71	41,77	42,55	41,77	38,42	44,64	40,39
192	36,45	40,60	40,94	41,75	41,77	34,26	41,80	43,13	35,71	41,77	42,61	41,77	38,42	44,64	40,40
193	36,45	40,60	40,94	41,75	41,77	34,27	41,81	43,20	35,71	41,77	42,67	41,77	38,42	44,64	40,41
194	36,45	40,60	40,94	41,75	41,77	34,28	41,81	43,28	35,71	41,77	42,72	41,77	38,42	44,64	40,42
195	36,45	40,60	40,94	41,75	41,77	34,30	41,82	43,35	35,71	41,77	42,77	41,77	38,42	44,64	40,43
196	36,45	40,60	40,94	41,75	41,77	34,31	41,82	43,43	35,71	41,77	42,82	41,77	38,42	44,64	40,44
197	36,45	40,60	40,94	41,75	41,77	34,32	41,83	43,51	35,71	41,77	42,87	41,77	38,42	44,64	40,45
198	36,45	40,60	40,94	41,75	41,77	34,34	41,83	43,59	35,71	41,77	42,91	41,77	38,42	44,64	40,46
199	36,45	40,60	40,94	41,75	41,77	34,35	41,84	43,67	35,71	41,77	42,95	41,77	38,42	44,64	40,47
200	36,45	40,60	40,94	41,75	41,77	34,36	41,84	43,75	35,71	41,77	42,98	41,77	38,42	44,64	40,48

Poznámka: Stravování vzdělávající se zároveň v mateřské škole, jimž je ve školní jídelně v rámci školního stravování poskytován oběd a alespoň 1 doplňkové jídlo.
 Královéhradecký kraj uvádí hodnoty ukazatele No od počtu 10 stravovaných.