

# Postup pro vyplnění Monitorovacího Benefitu

(část Monitorovací zprávy  
o realizaci projektu OP RLZ)

Zpracovalo: **Oddělení pomoci z ESF**

Dne: **1.6. 2006**

## **Postup pro vyplnění Monitorovacího Benefitu (část Monitorovací zprávy o realizaci projektu OP RLZ)**

Pro účely monitorování projektů slouží Monitorovací zpráva o realizaci projektu OP RLZ, kterou je povinen pravidelně předkládat každý Konečný uživatel dle platné metodiky.

Monitorovací zprávu tvoří soubory dvou datových typů:

- a) soubor datového typu „**doc**“ – hlavní část monitorovací zprávy, která se vyplňuje v aplikaci Word a obsahuje popisná pole o vývoji projektu,
- b) soubor typu „**xml**“ – část monitorovací zprávy sledující monitorovací indikátory, která se vyplňuje v tzv. Monitorovacím Benefitu.

**Monitorovací Benefit** obsahuje 2 záložky:

- 1) „**Identifikace projektu**“ – zde se vyplňují základní identifikační údaje jako např. poslední čtyřčíslí projektu v MSSF MONIT.
- 2) „**Ukazatele**“ - zde se vyplňují dosažené hodnoty sledovaných monitorovacích indikátorů na všech úrovních.

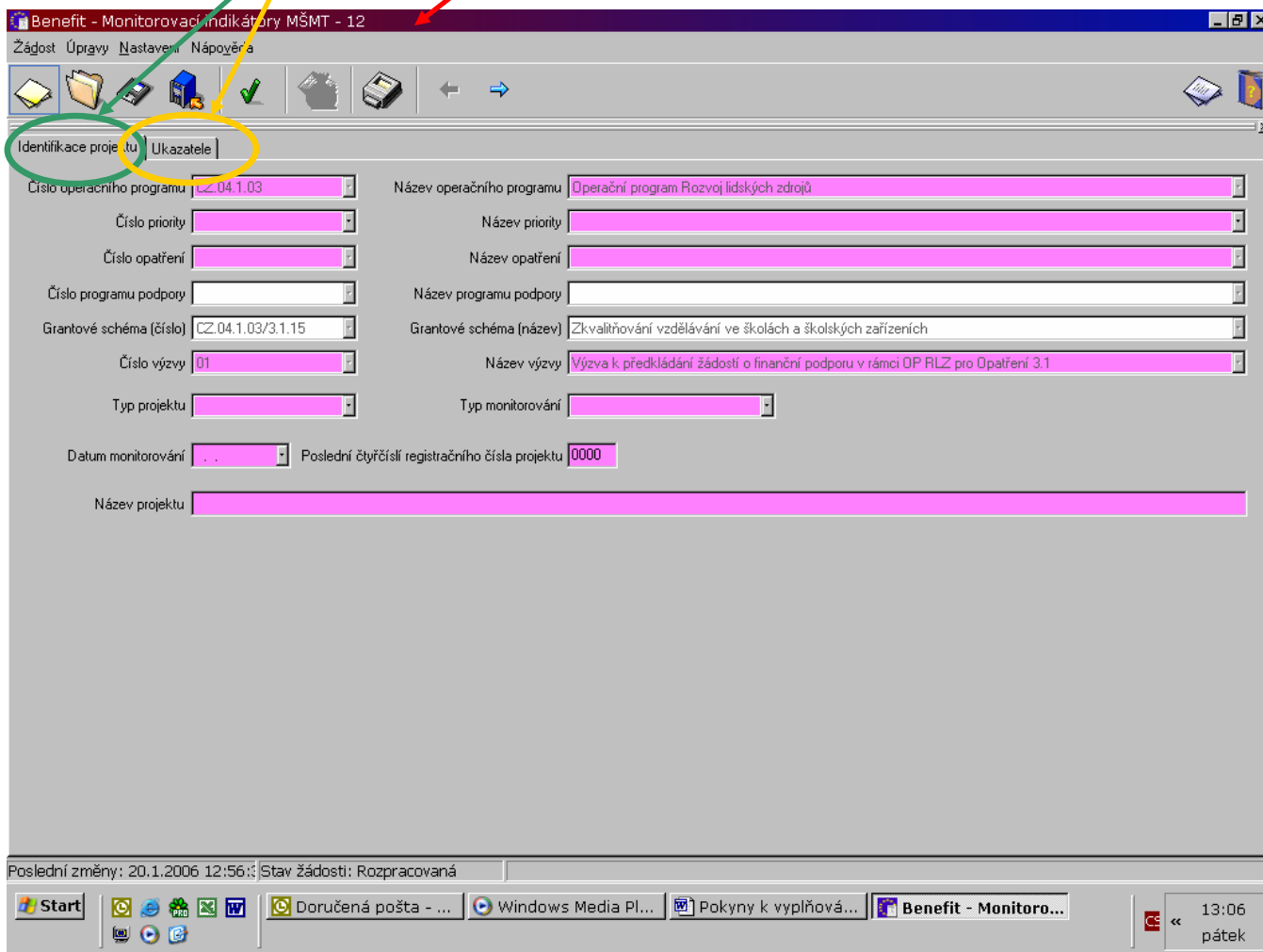
**Instalace Monitorovacího Benefitu probíhá stejným způsobem jako u Benefitové žádosti o finanční podporu.**

**Monitorovací Benefit je vytvořen speciálně pro každé opatření a každou výzvu.** Instalační soubor je ke stažení na [www.msmt.cz](http://www.msmt.cz) a [www.esfcr.cz](http://www.esfcr.cz).

**Po instalaci Monitorovacího Benefitu se otevře okno rozdělené do 2 záložek:**

1. záložka „Identifikace projektu“

2. záložka „Ukazatele“



**1. záložka „Identifikace projektu“**

- Záložka obsahuje základní identifikaci projektu a informaci o monitorování:

- |                            |  |
|----------------------------|--|
| Číslo operačního programu: | pevně dané, nelze editovat   |
| Číslo priority:            | číslo priority, v jaké je projekt realizován (3.3)   |
| Číslo opatření:            | číslo opatření, v jakém je projekt realizován (3.3.2)  |
| Číslo programu podpory:    | číslo programu podpory, v jakém je projekt realizován<br>(program podpory <b>A,B,C,D</b> )     |
| Grantové schéma (číslo):   | číslo grantového schématu, do jakého spadá realizovaný<br>projekt (pevně dané, nelze editovat) |
| Číslo výzvy:               | číslo Výzvy v rámci které byl projekt předložen  |
| Typ projektu:              | v případě projektů spadajících do grantového schématu se<br>jedná o <b>grantový projekt</b>    |

Datum monitorování:

datum ukončení Monitorovaného období (musí být shodné s datem ukončení Monitorovaného období v bodě 1 Monitorovací zprávy)

Název projektu:

název shodný s názvem projektu v žádosti o finanční podporu pevně dané, nelze editovat

Název operačního programu:

Název priority:

vyplní se automaticky po určení čísla priority

Název opatření:

vyplní se automaticky po určení čísla opatření

Název programu podpory:

vyplní se automaticky po určení čísla programu podpory

Grantové schéma (název):

pevně dané, nelze editovat

Název výzvy:

pevně dané, nelze editovat

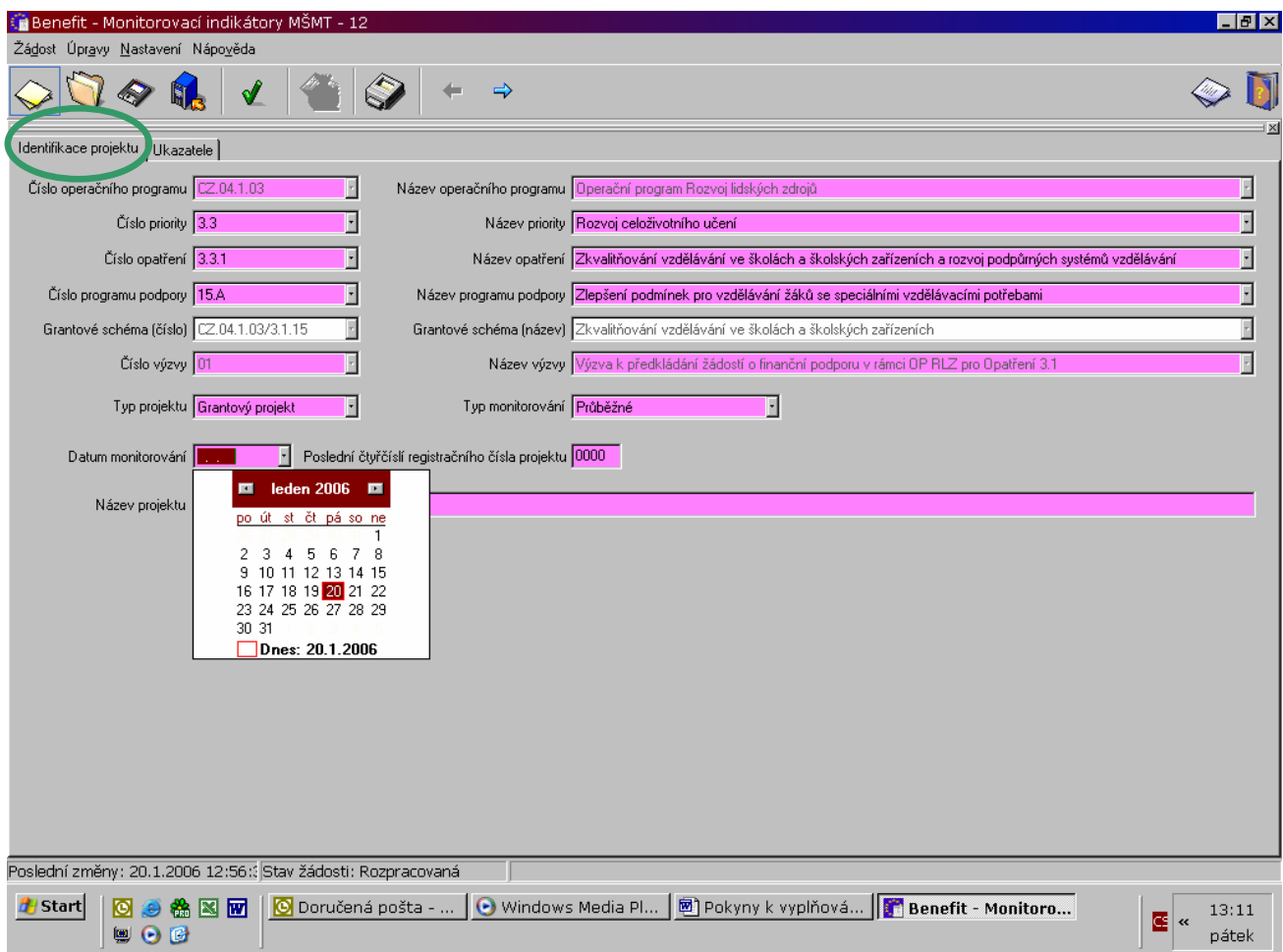
Typ monitorování:

**průběžné** - zadává se v případě, kdy realizace projektu probíhá tj. v rámci průběžných monitorovacích zpráv;

**závěrečné** - pokud se jedná o závěrečnou monitorovací zprávu

Identifikační číslo projektu:

**poslední čtyřčíslí projektu z MSSF MONIT** (např. CZ.04.1.03/1.1.14.1/0109 – v daném případě se jedná o číslo 0109) – toto číslo je uvedeno v Rozhodnutí o poskytnutí dotace. **Toto číslo musí být vždy zadáno jako čtyřmístné tj. včetně nul.**



Benefit - Monitorovací indikátory MŠMT - 12

Žádost Úpravy Nastavení Nápořevda

Identifikace projektu Ukazatele

Číslo operačního programu CZ.04.1.03

Číslo priority 3.3

Číslo opatření 3.3.1

Číslo programu podpory 15.A

Grantové schéma (číslo) CZ.04.1.03/3.1.15

Číslo výzvy 01

Typ projektu Grantový projekt

Název operačního programu Operační program Rozvoj lidských zdrojů

Název priority Rozvoj celoživotního učení

Název opatření Zkvalitňování vzdělávání ve školách a školských zařízeních a rozvoj podpůrných systémů vzdělávání

Název programu podpory Zlepšení podmínek pro vzdělávání žáků se speciálními vzdělávacími potřebami

Grantové schéma (název) Zkvalitňování vzdělávání ve školách a školských zařízeních

Název výzvy Výzva k předkládání žádostí o finanční podporu v rámci OP RLZ pro Opatření 3.1

Typ monitorování Průběžné

Datum monitorování . . . Poslední čtyřčíslí registračního čísla projektu 0000

Název projektu leden 2006

po út st čt pá so ne

1

2 3 4 5 6 7 8

9 10 11 12 13 14 15

16 17 18 19 20 21 22

23 24 25 26 27 28 29

30 31

Dnes: 20.1.2006

Poslední změny: 20.1.2006 12:56:11; Stav žádosti: Rozpracovaná

Start

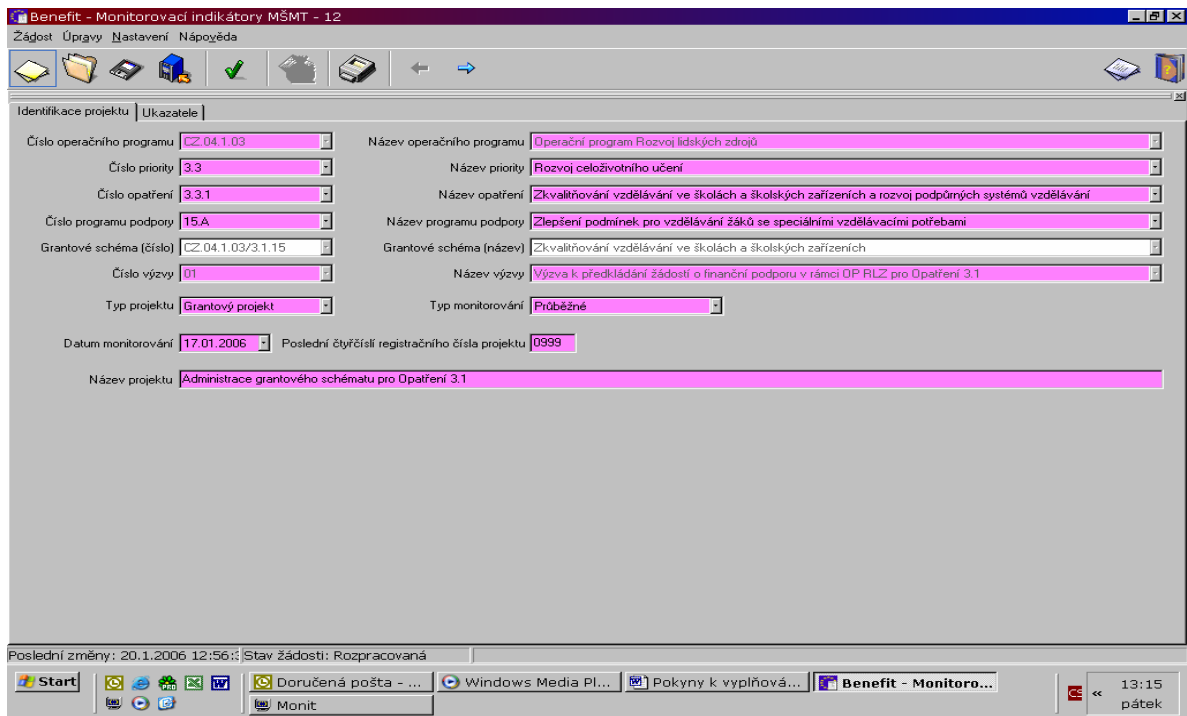
Doručená pošta - ...

Windows Media Pl...

Pokyny k vyplňová...

Benefit - Monitoro...

13:11 pátek



Benefit - Monitorovací indikátory MŠMT - 12

Identifikace projektu | Ukazatele

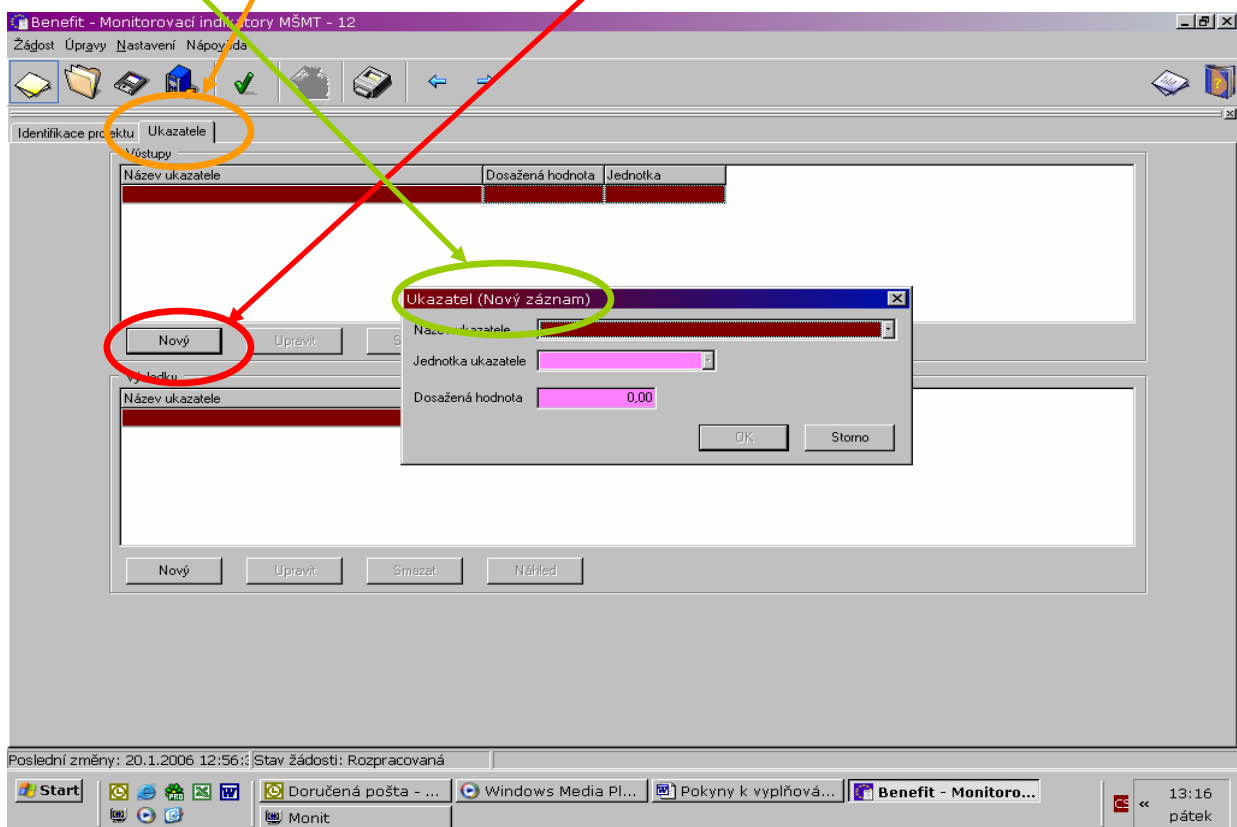
Číslo operačního programu: CZ.04.1.03  
 Číslo priority: 3.3  
 Číslo opatření: 3.3.1  
 Číslo programu podpory: 15.A  
 Grantové schéma (číslo): CZ.04.1.03/3.1.15  
 Číslo výzvy: 01  
 Typ projektu: Grantový projekt  
 Datum monitorování: 17.01.2006  
 Poslední čtyřčíslí registračního čísla projektu: 0999  
 Název projektu: Administrace grantového schématu pro Opatření 3.1

Název operačního programu: Operační program Rozvoj lidských zdrojů  
 Název priority: Rozvoj celoživotního učení  
 Název opatření: Zkvalitňování vzdělávání ve školách a školských zařízeních a rozvoj podpůrných systémů vzdělávání  
 Název programu podpory: Zlepšení podmínek pro vzdělávání žáků se speciálními vzdělávacími potřebami  
 Grantové schéma (název): Zkvalitňování vzdělávání ve školách a školských zařízeních  
 Název výzvy: Výzva k předkládání žádostí o finanční podporu v rámci OP RLZ pro Opatření 3.1  
 Typ monitorování: Průběžné

Poslední změny: 20.1.2006 12:56:; Stav žádosti: Rozpracovaná

## 2. záložka „Ukazatele“

- Záložka sleduje informace o hodnotách monitorovacích indikátorů na **všech úrovních** (tzn. **nejedná se již pouze o tzv. „nultou úroveň“** (př.: 1.01.00.A), která byla uvedena ve Výzvě a vyplněna v Benefitové žádosti). Tlačítkem „**Nový**“ přidejte nový záznam pro výstupy a výsledky (do nabídkového okna).



Benefit - Monitorovací indikátory MŠMT - 12

Identifikace projektu | Ukazatele

Výstupy

Název ukazatele	Dosažená hodnota	Jednotka

Ukazatel (Nový záznam)

Název ukazatele:

Jednotka ukazatele:

Dosažená hodnota:

OK Storno

Nový Upravit Smazat Náhled

Poslední změny: 20.1.2006 12:56:; Stav žádosti: Rozpracovaná

Benefit - Monitorovací indikátory MŠMT - 12

Žádost Úpravy Nastavení Nápořádá

Identifikace projektu Ukazatele

Název ukazatele	Dosažená hodnota	Jednotka
1.01.00.A počet podp.osob-posk.služ.nebo pod.posk.	435	osoba

Ukazatel (Nový záznam)

Název ukazatele: 1.01.00.F počet podp.osob-posk.služ.nebo pod.posk.

Jednotka ukazatele: osoba

Dosažená hodnota: 200,00

Poslední změny: 20.1.2006 12:56: Stav žádosti: Rozpracovaná

13:43 pátek

Benefit - Monitorovací indikátory MŠMT - 12

Žádost Úpravy Nastavení Nápořádá

Identifikace projektu Ukazatele

Název ukazatele	Dosažená hodnota	Jednotka
1.01.00.A počet podp.osob-posk.služ.nebo pod.posk.	435	osoba
1.01.00.F počet podp.osob-posk.služ.nebo pod.posk.	200	osoba

Ukazatel (Nový záznam)

Název ukazatele: 2.10.00.A Počet nově vytv/inov/prog.dalšího vzděl.

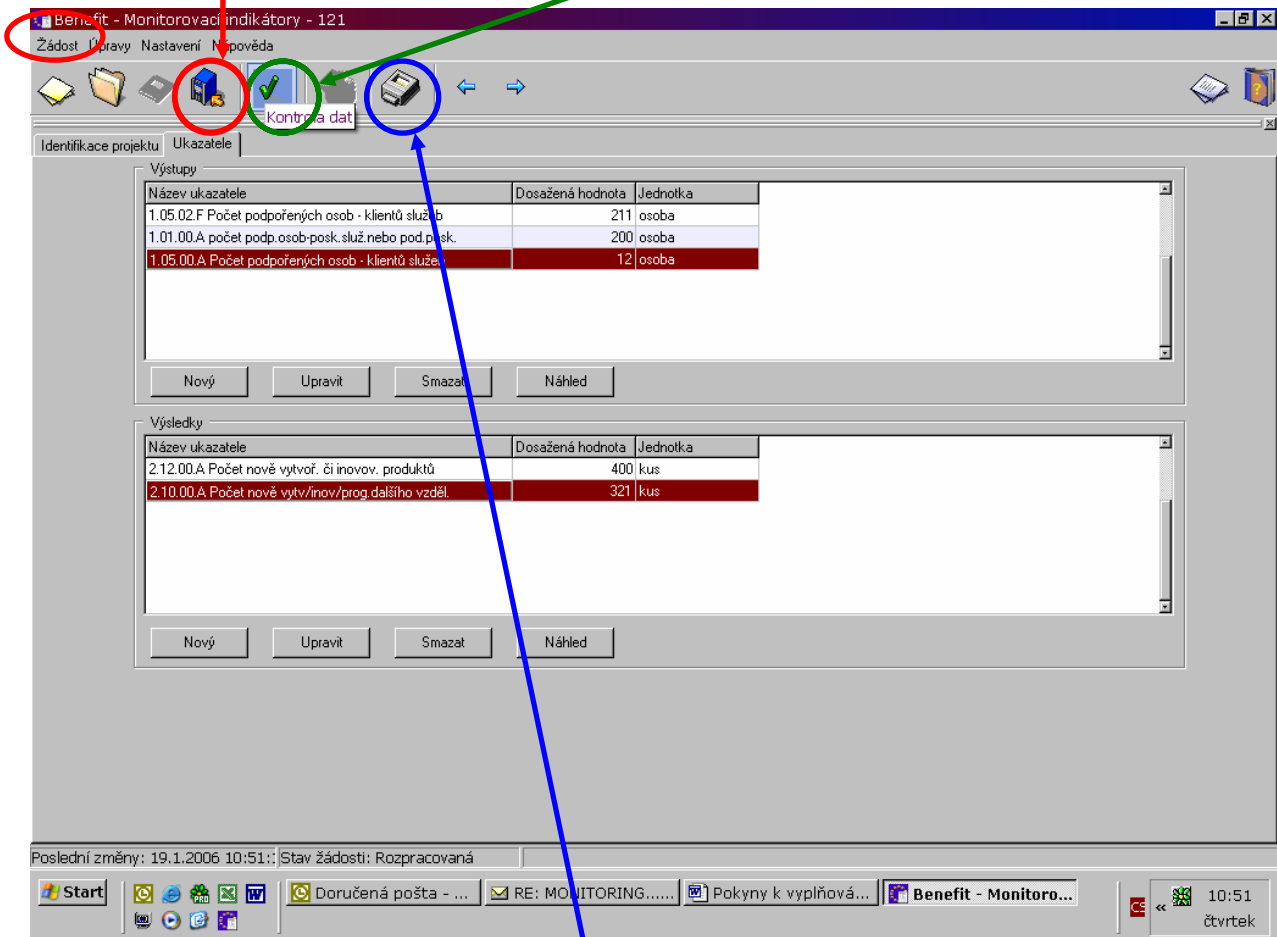
Jednotka ukazatele: kus

Dosažená hodnota: 12,00

Poslední změny: 20.1.2006 12:56: Stav žádosti: Rozpracovaná

13:44 pátek

Po vyplnění obou záložek (Identifikace projektu a Ukazatele) stisknete **zelené zaškrtnutí** (✓), které provede validaci (kontrolu) dat. V případě úspěšnosti je nutné soubor **finálně uložit** (modrá ikonka počítače se šipkou nebo použitím tlačítka „**Žádost**“ - Finální uložení žádosti).



Finálním uložením získáte soubor s koncovkou .XML a soubor s koncovkou .PDF. Oba tyto soubory přiložte na CD s Monitorovací zprávou. Finálně uložený Monitorovací Benefit pro daný projekt je uložen se 6-místním identifikačním kódem (např.: K#JzHD).



Benefit-1-4\_I\_UKA\_K#JzHD.XML

Poté soubor otevřete za pomoci tlačítka „**tiskárna**“ a **následně vytisknete**.

**Monitorovací Benefit se předkládá v tištěné a elektronické podobě na CD (soubor datového typu „xml“ a ve formátu „pdf“). Elektronická verze finálně uloženého Monitorovacího Benefitu se musí shodovat s tištěnou (unikátní kód musí být shodný).**

## Číslování ukazatelů se skládá ze čtyř úrovní:

### 1. Typ ukazatele

- ⇒ 1. Výstupy
- ⇒ 2. Výsledky
- ⇒ 3. Dopady

### 2. Název ukazatele

např.: Počet podp.osob-poskyt.služby nebo podp.poskyt.slu – je to ukazatel výstupů pod číslem 01

### 3. Název vymezené skupiny

např.: 01 je kód pro zaměstnance. V případě, že ve 2. úrovni půjde o organizace, znamená kód 01 velké podniky

### 4. Rozlišení, jde-li o ukazatel celkem za obě pohlaví, nebo jenom ženy

- A – celkem
- F – z toho ženy

Př.: **1.01.01.A** – jedná se o ukazatel typ výstup  
ukazatel 01 - Počet podp.osob-poskyt.služby nebo podp.poskyt.služeb  
skupina osob 01 – zaměstnanci  
A - celkem

**Hodnoty monitorovacích indikátorů se udávají kumulativně, tj. od počátku realizace projektu.**

### **Příklad:**

- k 1.1. 2005 je hodnota monitorovacího indikátoru 1.18.00.A „100“ → do Monitorovacího Benefitu se vyplní hodnota monitorovacího indikátoru 1.18.00.A „100“
- k 1.3. 2005 se hodnota monitorovacího indikátoru 1.18.00.A zvýší o 30 → do Benefitu se vyplní hodnota monitorovacího indikátoru 1.18.00.A „130“

Stejným způsobem se budou kumulativně načítat i všechny podskupiny indikátorů (např.: 1.05.02.A, 1.05.08.F, atd.).



### **Velmi důležitá informace!**

Prosím vyplňujte u projektů pro Opatření 3.2 pouze tyto monitorovací indikátory:

#### **Výstupy:**

- 1.01.00 A – Počet podpořených osob poskytujících služby - celkem
- 1.01.00 F - Počet podpořených osob poskytujících služby - ženy
- 1.04.00 A – Počet podpořených organizací
- 1.05.00 A – Počet podpořených osob – klientů služeb - celkem
- 1.05.00 F - Počet podpořených osob – klientů služeb – ženy
- 1.05.31 A – Počet podpořených osob v počátečním vzdělávání - celkem
- 1.05.31 F – Počet podpořených osob v počátečním vzdělávání - ženy
- 1.05.32 A – Počet podpořených osob v dalším vzdělávání - celkem
- 1.05.32 F – Počet podpořených osob v dalším vzdělávání - ženy
- 1.12.00 A – Počet podpořených vědeckých a výzkumných pracovníků - celkem
- 1.12.00 F - Počet podpořených vědeckých a výzkumných pracovníků - ženy

#### **Výsledky:**

- 2.08.00 A . Počet nově vytvořených/inovovaných kurzů s komponentou IT
- 2.10.00 A – Počet nově vytvořených/inovovaných programů dalšího vzdělávání
- 2.11.00 A – Počet nově vytvořených/inovovaných programů počátečního vzdělávání
- 2.12.00 A – Počet vytvořených/inovovaných produktů
- 2.49.00 A – Počet nově vytvořených/inovovaných vzdělávacích kurzů s komponentou ŽP