



TECHNOLOGICKÉ
CENTRUM AV ČR

Horizont 2020 – Šíření excelence a rozšiřování účasti

Kulatý stůl k interim hodnocení H2020

9. 3. 2017

Anna Vosečková, voseckova@tc.cz

„Rozšiřování účasti a šíření excellence“ – Spreading Excellence and Widening Participation (SEWP či Widening):

- část IV unijního programu pro VaI Horizont 2020 – specifické geografické podmínky
- LPC (15 MS + 12 AS) podle sdruženého indikátoru výzkumné excellence (publikace, top instituce, patenty, ERC granty) s korekčním prahem 70 % průměru EU-27
- celkový rozpočet: 800 milionů eur
- provázanost s RIS3, synergie s ESIF
- koordinátoři: výhradně subjekty z LPC

TEAMING

- záměr: vznik nových či výrazná modernizace stávajících výzkumných CoE v LPC
 - spolupráce s renomovanou zahraniční institucí (jednou či více)
 - dvě fáze:
 - Phase 1 (max. 0,4 mil. € na 1 rok, jediným povinným výstupem je business plán)
 - Phase 2 (max. 15 mil. € na 5 – 7 let, implementace BP, určen pouze pro projekty 1. fáze)
 - harmonogram výzev
 - Phase 1: 2014, 2016
 - Phase 2: 2016, 2018
 - Phase 1 r. 2014: 3 české projekty (Centrum HiLASE, NANOMATCON a ADWICE)
 - Phase 2 r. 2016: 1 český projekt (Centrum HiLASE)
-

- záměr: transfer poznatků a výměna osvědčených praktik, zvýšení kvality výzkumných kapacit
- partnerství výzkumných institucí LPC a předních zahraničních subjektů (min. dvou)
- vyhodnocení stávajícího stavu a popis zvýšení výkonnosti (po ukončení projektu i v předvídatelné budoucnosti)
- harmonogram výzev:
 - 2015, 2017, 2019 (?)
- výzva r. 2015: 5 českých projektů (3x CEITEC MU, 1 FZÚ AV ČR v.v.i., VŠCHT)

- záměr: nábor vynikajícího evropského či mimoevropského vědce na VŠ či VI v LPC, ustavení projektového týmu
- po dobu 5 let se podílí na:
 - zvýšení kvality výzkumu
 - atraktivity instituce
 - strukturálních/institucionálních změnách VaI prostředí
- harmonogram výzev:
 - pilotní výzva 2013 (7. RP)
 - H2020: 2014, 2017, 2019 (?)
- výzva r. 2013: 1 český projekt (CEITEC MU)
- výzva r. 2014: žádný český projekt

Nástroj na podporu politik (Policy Support Facility, [PSF](#)):

- napomáhá zejména formulaci a optimalizaci VaI politik členských států a zemí přidružených k H2020
- poskytovatel služeb PSF: Technopolis Consulting Group Belgium (+ britský Manchester Institute of Innovation Research a rakouské ZSI)
- služby:
 - Peer Reviews (5 zemí: PL, UA, HU, MD, BG)
 - Mutual Learning Exercises (v r. 2017 Innovation Procurement a Open Science)
 - Specific Support to Countries (BG, LV, LT, MT, RO, SK, SI)
- harmonogram výzev: každoročně prostřednictvím ERAC

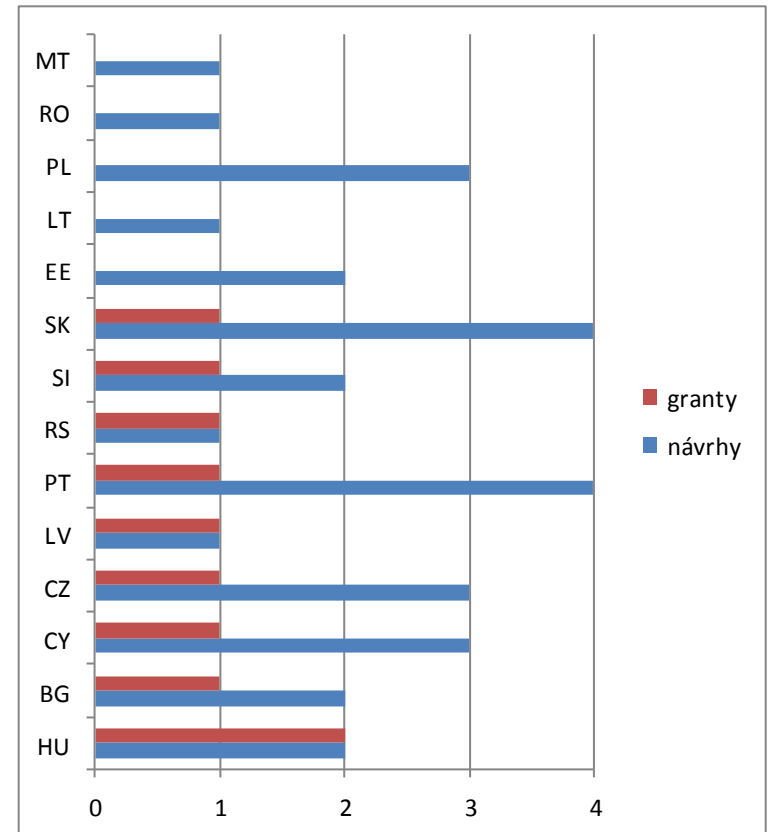
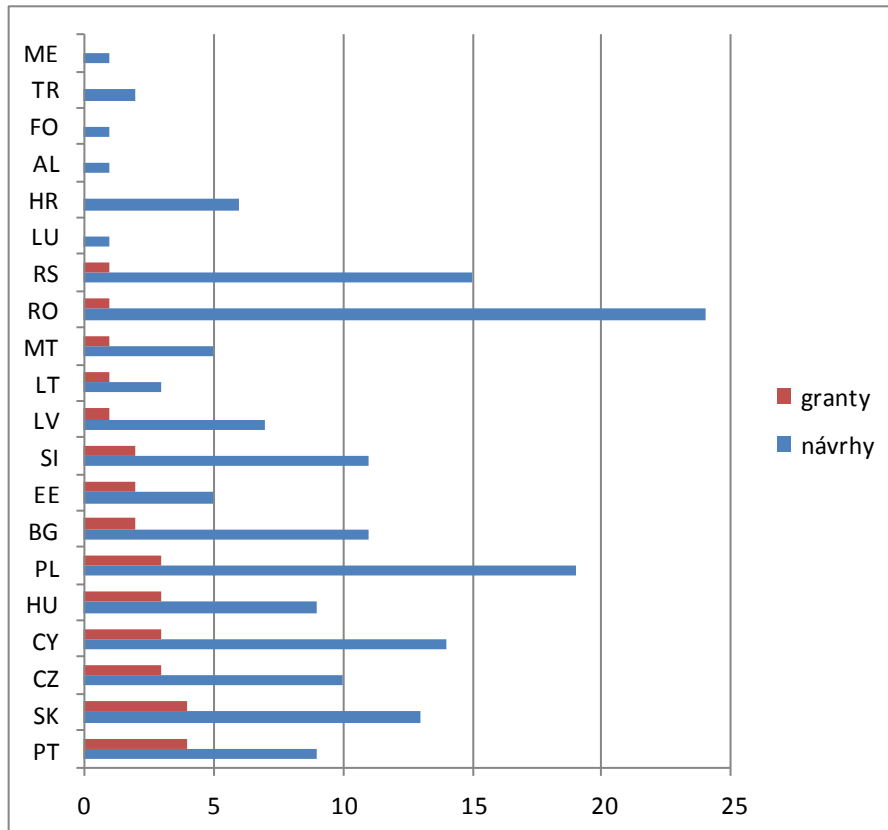
Evropská spolupráce ve vědeckém a technickém výzkumu (COST):

- podporuje a financuje koordinaci výzkumu prostřednictvím COST Akcí
- členy jsou evropské státy (MŠMT - platí členský příspěvek a v rámci Akcí poskytuje českým účastníkům i financování výzkumu jako takového)
- každoroční příspěvek z H2020 na administraci a koordinaci: cca 40 mil. € (1/2 z SC6 na networking a 1/2 z SEWP na realizaci inkluzivní politiky, země ITC sladěny s LPC), celkový příspěvek z H2020 – 300 mil. €
- polovina celkového rozpočtu pro COST z H2020 má být využita ve prospěch účastníků z LPC

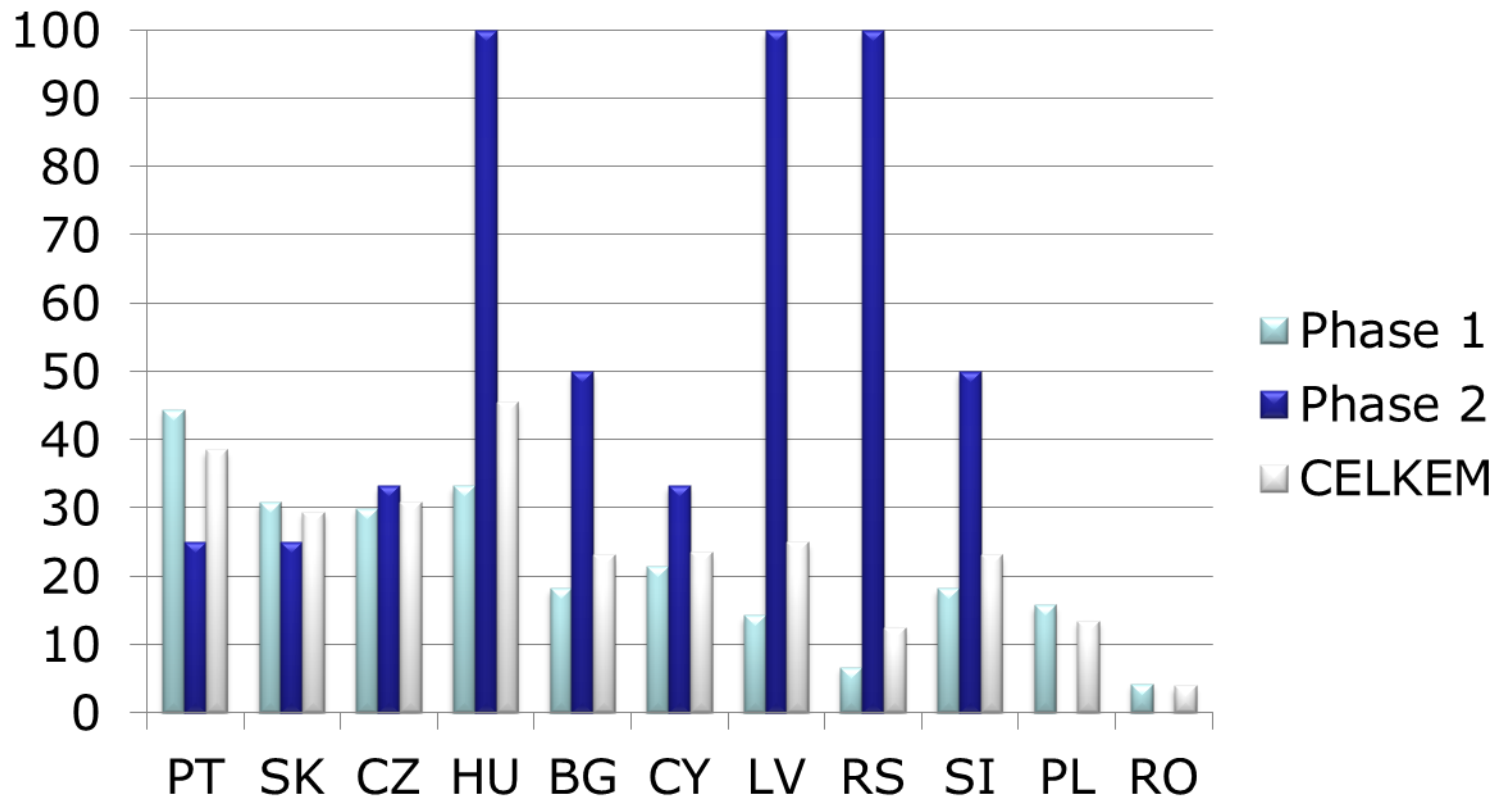
VÝZVY 2014 - 2016

Nástroj	Rok	Rozpočet (M€)	Grant EU (M€)	Návrhy	Granty	Úspěšnost	Trvání
Teaming Phase 1	2014	14,2	0,4	169/167	31	18 % CZ 30 %	1 rok
Teaming Phase 2	2016	135	15	30	10	33 % CZ 33 %	5-7 let
ERA Chairs	2014	33,6	2,5	88	14	16 % CZ 0 %	5 let
Twinning	2015	66,24	1	553/546	67	12 % CZ 8,9 %	3 roky

TEAMING PHASE 1 A 2



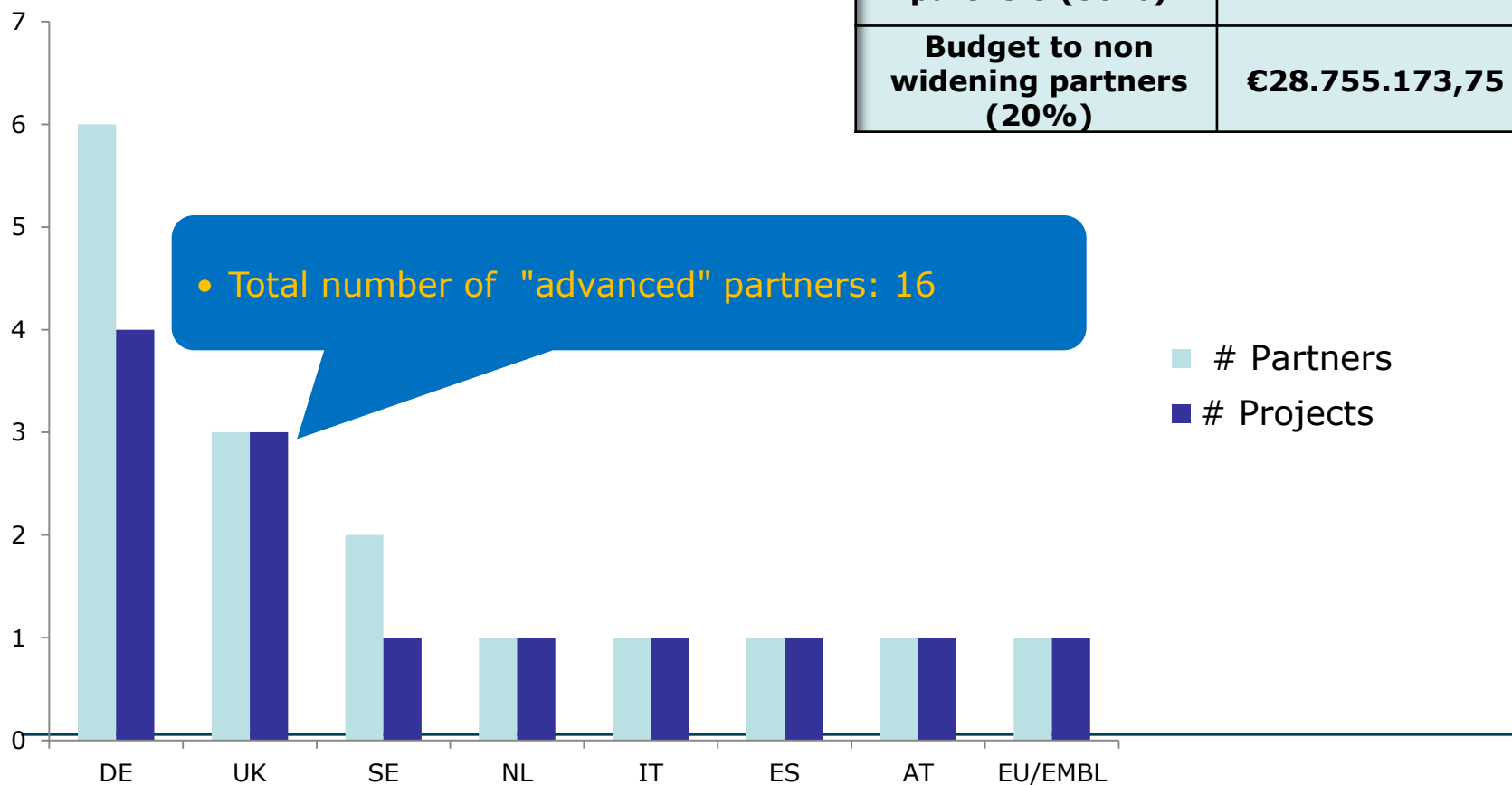
TEAMING – MÍRA ÚSPĚŠNOSTI



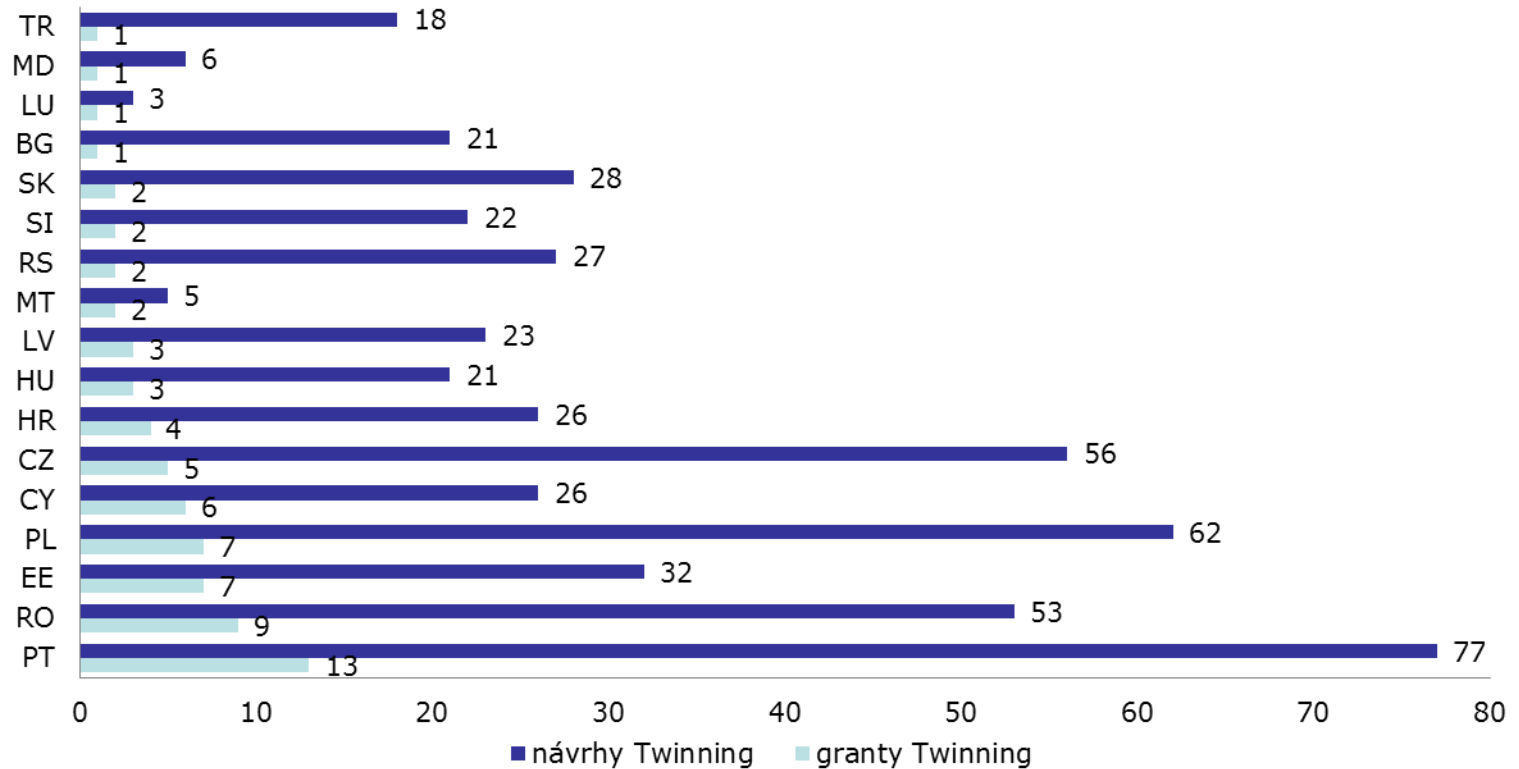
TEAMING - PARTNEŘI

(ZDROJ: EK)

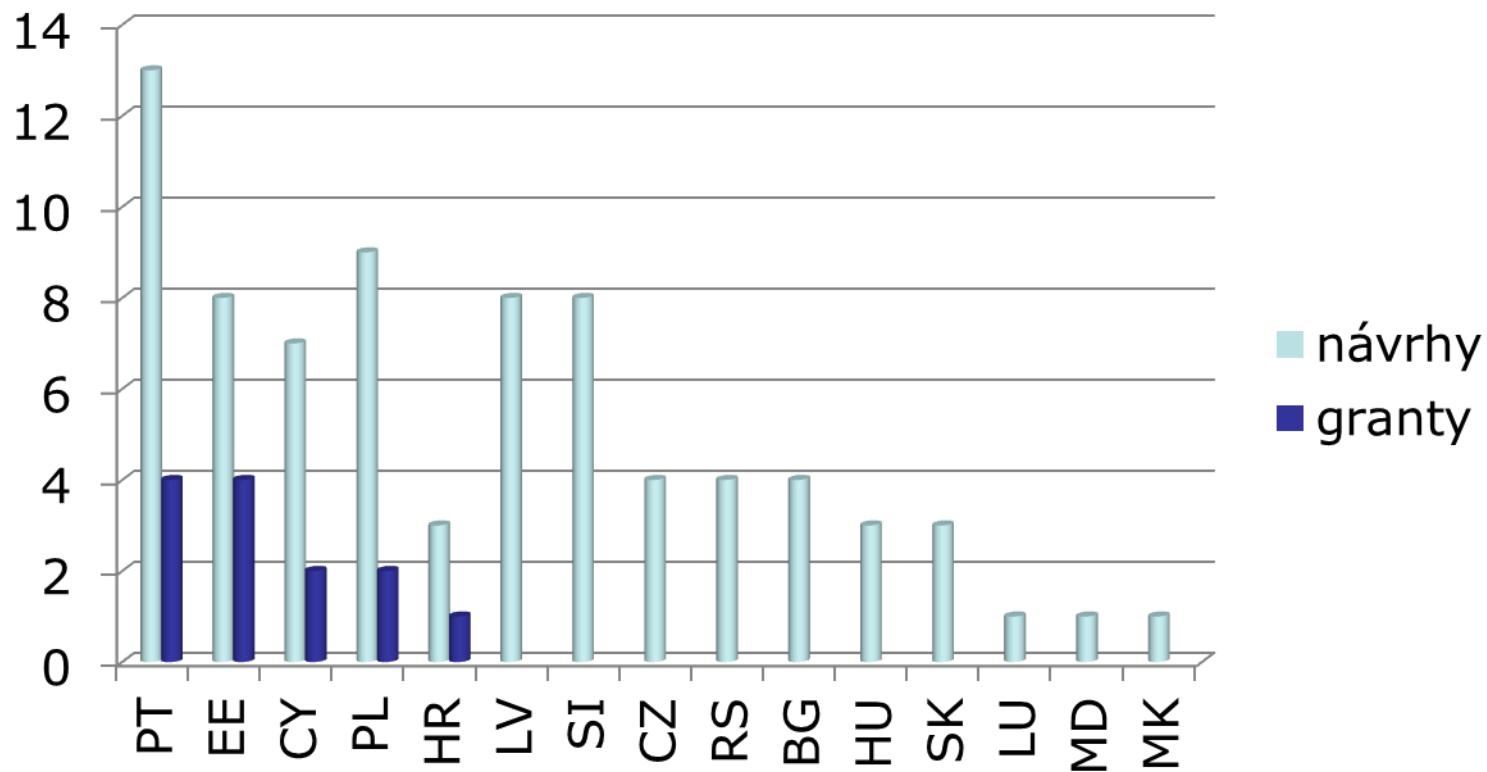
Budget to widening partners (80%)	€111.082.892,25
Budget to non widening partners (20%)	€28.755.173,75



TWINNING 2015



ERA CHAIRS 2014



TÉMATATA K DISKUSI 1

NÁSTROJ TEAMING

- Považujete Teaming – i s ohledem na v absolutních částkách vysokou finanční náročnost a nízký počet podporovaných projektů – za vhodný nástroj, který by měl být zachován v FP9?
- Nepředstavuje nástroj Teaming mnohem více nástroj politiky soudržnosti EU, která by měla být implementována za využití ESIF, včetně jejich koordinace na makro-regionální úrovni?

NÁSTROJ TWINNING

- Považujete Twinning – i s ohledem na vyšší počet podpořených grantů, než v případě Teaming, a tedy nižší „exkluzivitu“ a širší dopad na výzkumné prostředí – za vhodnější než Teaming?
- Považovali byste za vhodné navýšení rozpočtové alokace pro Twinning v FP9 na úkor Teaming?

TÉMATÁ K DISKUSI 2

NÁSTROJ ERA CHAIR

- Domníváte se, že ERA Chair může přinést zamýšlený dopad spočívající v rozvoji hostitelské výzkumné organizace na základě přenosu dobré praxe špičkovým, na ní hostujícím odborníkem?
- Je ambice nástroje v širším kontextu řízení výzkumných organizací naplnitelná?
- Považujete za vhodné, aby byl nástroj zachován i v FP9?
- Shledáváte vhodným integrovat principy nástroje ERA Chairs i do jiných nástrojů FP9, např. MSCA?

TÉMATATA K DISKUSI 3

NÁSTROJ PSF

- Nástroj PSF spočívá v podpoře přípravy, implementace a vyhodnocování politiky VaVaI za asistence odborníků najímaných EK. Potenciál využití PSF je ze strany ČR na celostátní úrovni s ohledem na nedávno realizované IPN Audit a IPN Metodika aktuálně relativně limitovaný. Shledáváte ve střednědobém výhledu potenciál pro využití PSF v rámci procesu přípravy, implementace a vyhodnocování resortních/celostátních politik VaVaI v ČR?

OBECNĚ

Nástroji naplňování specifického cíle Horizontu 2020 „Šíření excelence a rozšiřování účasti“ jsou Teaming, Twinning, ERA Chairs a Policy Support Facility. Jakými dalšími/jinými způsoby by mohla/měla být v FP9 podporována účast/úspěšnost méně zapojených států?