



Spolufinancováno
Evropskou unií



IPS DATOVĚ-ANALYTICKÁ PODPORA PRO HODNOCENÍ A ŘÍZENÍ VZDĚLÁVACÍ SOUSTAVY ČR

ING. VÁCLAV JELEN

VRCHNÍ ŘEDITEL SEKCE INFORMATIKY, STATISTIKY A ANALÝZ

Hlavní cíl projektu

Vytvářet podklady pro hodnocení kvality a efektivity vzdělávání a vzdělávací soustavy všech stupňů (MŠ, ZŠ, SŠ, VOŠ, VŠ) a pro přijímání efektivních vzdělávacích politik a intervencí na různých úrovních řízení vzdělávání.





Udělat pořádek v datech

0 projektu

- **Doba realizace projektu:** březen 2023 – prosinec 2027
- **Celkový rozpočet: 269 mil. Kč**
268 721 734 Kč (z toho 76,73 %, tj. 206 190 186 Kč z EU)
- **Realizátor:** MŠMT
- **Partner:** ČŠI



KLÍČOVÉ AKTIVITY PROJEKTU

KA 1

Řízení projektu

KA 2

Realizace mezinárodních šetření ČŠI

PIRLS PISA TIMSS ICILS TALIS

KA 3

Sekundární a časové analýzy dat mezinárodních šetření

PIRLS PISA TIMSS ICILS TALIS

KA 4

Datová základna pro realizaci vzdělávacích analýz

Časové trendy

Výsledky vzdělávání

Systemizace získávání a ukládání dat

Národní dotazníková šetření

KA 5

Vnitřní hodnocení projektu

Analýzy potřeb cílových skupin

KA 6

Spolupráce a komunikace

Spolupráce s IPs OP JAK

Síťování a sdílení zkušeností

Odborné panely

Konference

Návaznost na Strategii 2030+

Strategická linie 4: Zvýšení odborných kapacit, důvěry a vzájemné spolupráce

4.2 Lepší využití dat a zvýšení relevance a kvality vzdělávacího výzkumu

- ✓ zpřístupnit data
- ✓ otevřená data
- ✓ optimalizace sdružování a sdílení dat
- ✓ realizace výzkumů v oblasti vzdělávání a zveřejňování jejich výstupů

4.3 Snižování nepedagogické zátěže škol

- ✓ odstraňování sběru duplicitních údajů mezi aktéry v ČR
- ✓ zpřehledňování systému sběru dat
- ✓ zveřejňování datových sad



Výstupy projektu

Realizace mezinárodních šetření a analýzy časových trendů

- Národní zprávy a datové soubory z šetření PIRLS, PISA, TIMSS, ICILS, TALIS
- Propojení dat z mezinárodních výzkumů a dat MŠMT
- **Unikátní spojení výsledků testování s kontextem školy**

Datová základna pro realizaci vzdělávacích analýz

- Datový model školy
- Standardy pro pořizování a spravování dat časové povahy
- Metodika a sada nástrojů pro zpracování a analýzu dat časové povahy
- Analýzy dat v oblasti trendů v nerovnostech, diferencovanosti vzdělávací nabídky a dynamiky personálního zabezpečení vzdělávací soustavy
- Výzkumy v oblasti personálního zabezpečení vzdělávání, well-being dětí žáků a studentů a vzdělávání žáků s odlišným mateřským jazykem

Analýza přechodu absolventů na trh práce

- Propojení individuálních dat matriky MŠMT s uplatněním na trhu práce a VŠ



Spolufinancováno
Evropskou unií



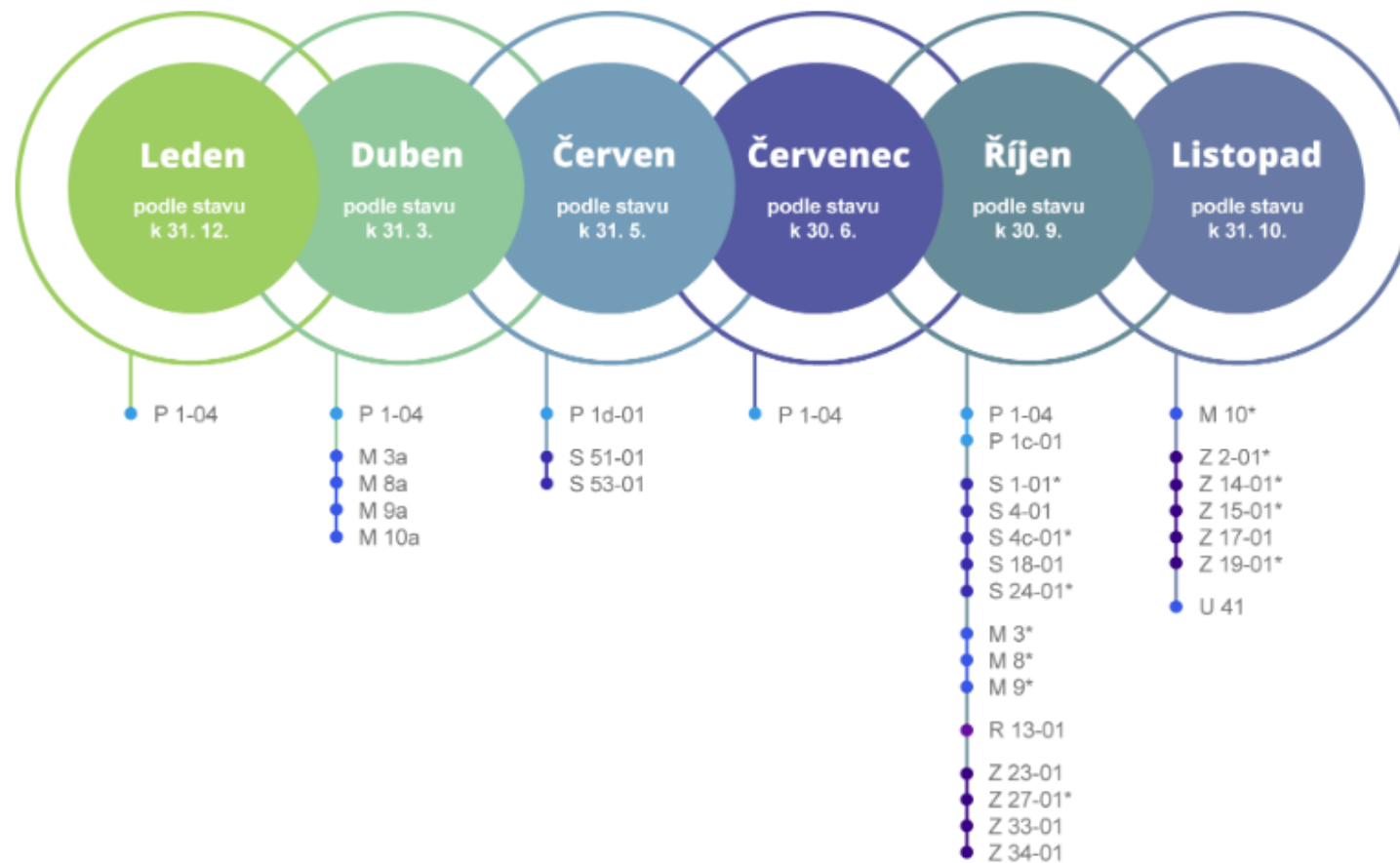
V případě dotazů se obraťte na
hlavního manažera projektu:

STANISLAV VOLČÍK

SEKCE INFORMATIKY, STATISTIKY A ANALÝZ
ODDĚLENÍ ANALYTICKÉ PODPORY A
PROJEKTOVÝCH VÝSTUPŮ

STANISLAV.VOLCIK@MSMT.CZ

HARMONOGRAM SBĚRŮ DAT V REGIONÁLNÍM ŠKOLSTVÍ



Datově-analytická podpora pro hodnocení a řízení vzdělávací soustavy ČR, CZ.02.02.XX/00/22_005/0002901



Spolufinancováno
Evropskou unií



edu.cz

Přehled odkazů na data o vzdělávání

NÁRODNÍ ZDROJE

MŠMT

- Základní přehled za školní rok 2022/2023
- Statistická ročenka: výkonové ukazatele
- Statistická ročenka: zaměstnanci a mzdové prostředky
- Vývojová ročenka (časové řady)
- Vizualizace Monitorovacího rámce
- Krajský přehled
- Vysoké školy
- Výroční zprávy MŠMT

NPI

- Infoabsolvent
- Mládež v číslech

- Vzdělávání v datech
- Tematické zprávy
- Inspekční zprávy
- Výroční zprávy ČŠI

ČŠI

- Data a analýzy Cermat

CZVV

- Statistiky a výzkumné zprávy

DZS

- Data o vzdělávání

ČSÚ

MEZINÁRODNÍ A DALŠÍ ZDROJE

EU

- Eurostat
- Eurydice

- UIS Statistics

UNESCO

OECD

- Education

- DataPAQ

PAQ

MŮŽE SE HODIT

- Matrika (výkazy o ZŠ, SŠ, VOŠ atd.)
- Výkazy S, Z, R (např. R13 o ředitelství škol)
- Výkazy PAM (např. o zaměstnancích a mzdových prostředcích)
- Výkazy vysokých škol
- Školská legislativa

- Rejstřík škol a školských zařízení
- Adresář škol a školských zařízení
- Číselníky
- Strategické dokumenty MŠMT
- Data na EDU.cz



Datové-analytická podpora pro hodnocení a řízení vzdělávací soustavy ČR, CZ.02.02.XX/00/22_005/0002901

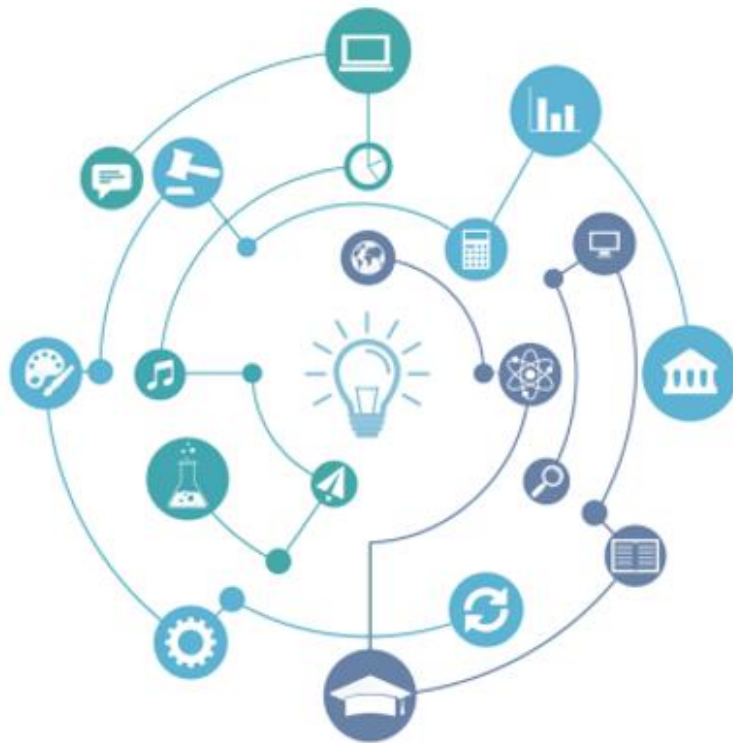


Spolufinancováno
Evropskou unií



edu.cz

Výkazy, metodické pokyny a dodatky pro rok 2023



Název projektu: Datově-analytická podpora pro hodnocení a řízení
vzdělávací soustavy ČR
Registrační číslo projektu: CZ.02.02.XX/00/22_005/0002901



Spolufinancováno
Evropskou unií



edu.cz