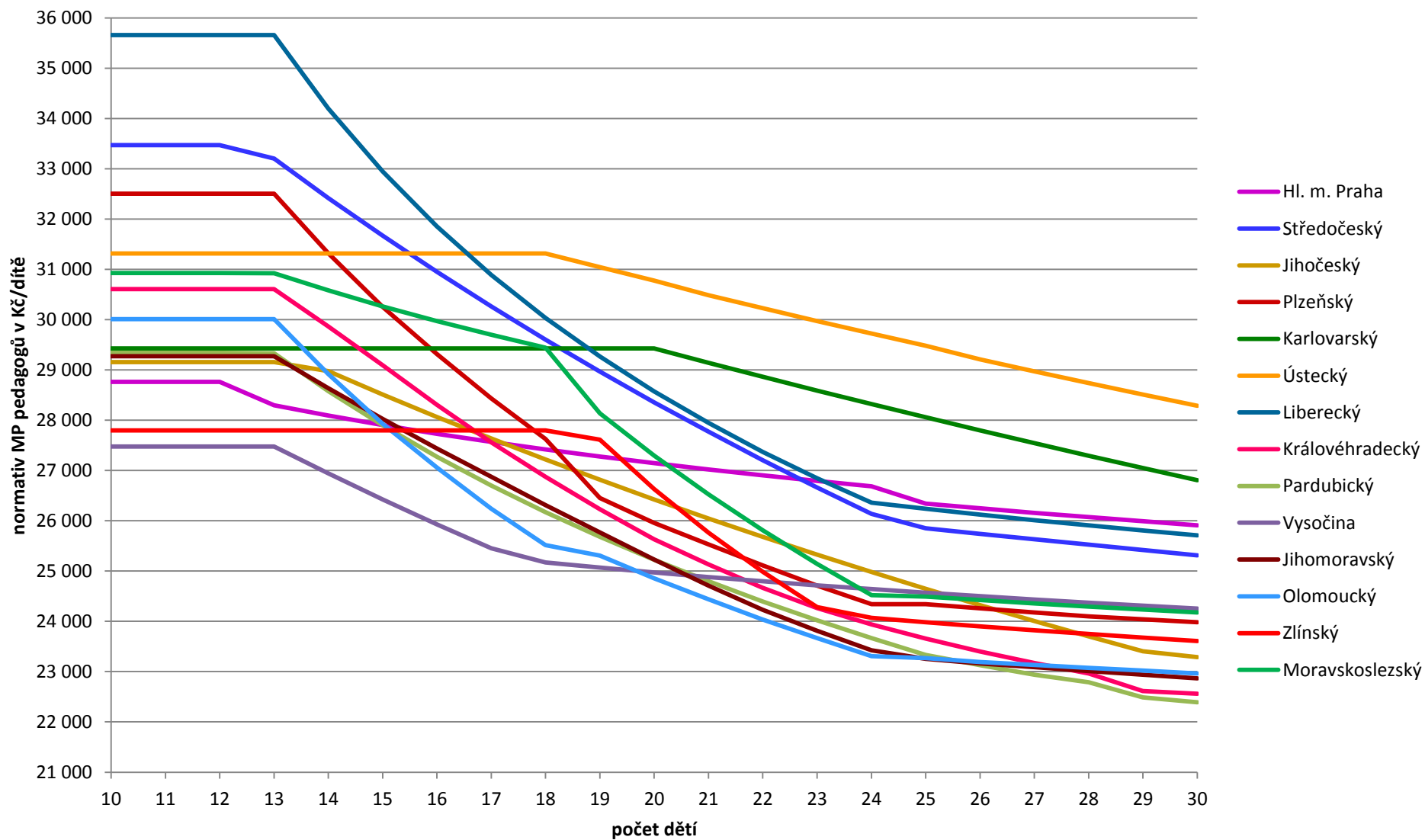


MATEŘSKÉ ŠKOLY

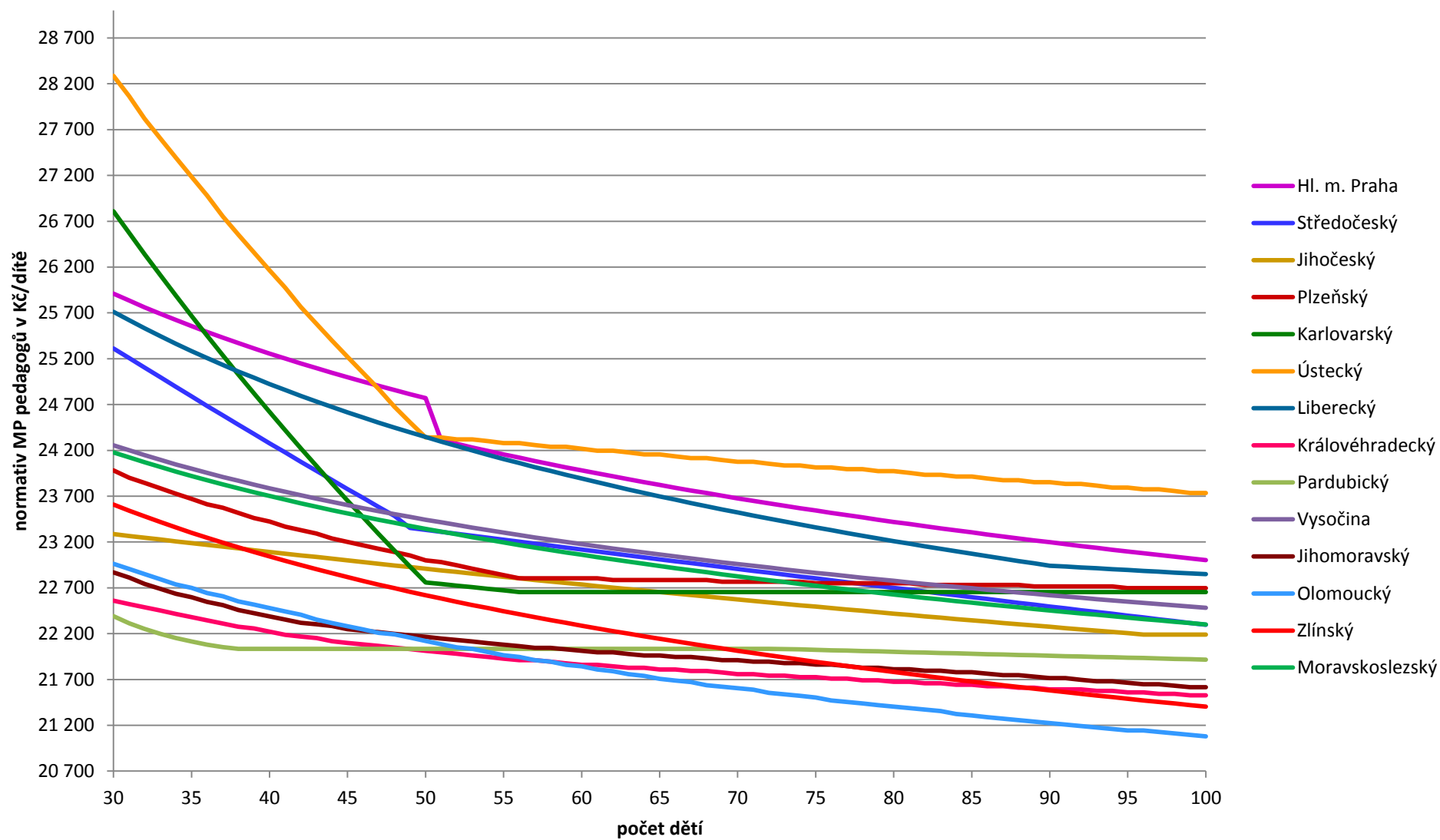
s celodenním provozem

Příloha č. 1

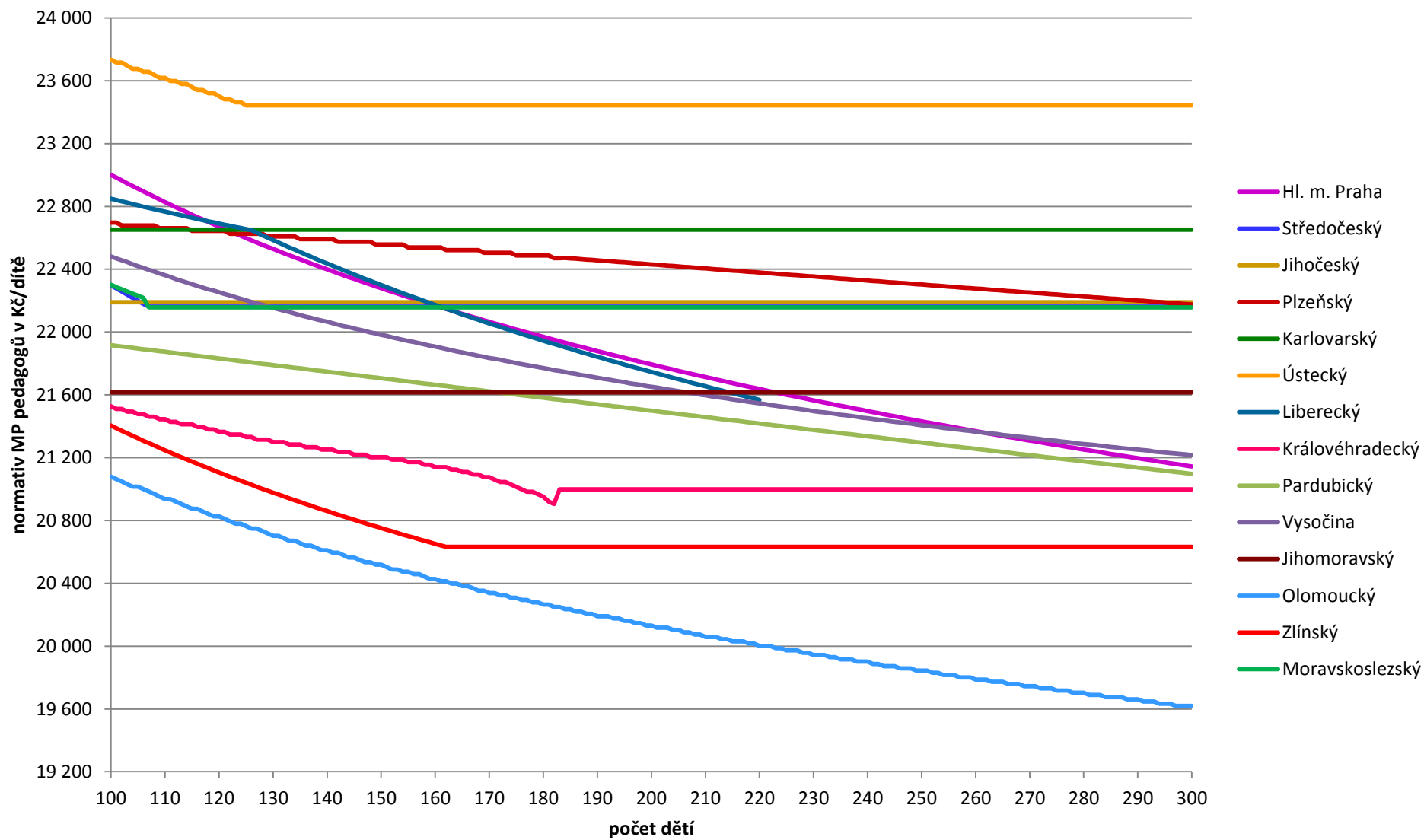
Krajské normativy mzdových prostředků pedagogů v roce 2016 Mateřské školy s celodenním provozem (v Kč/dítě)



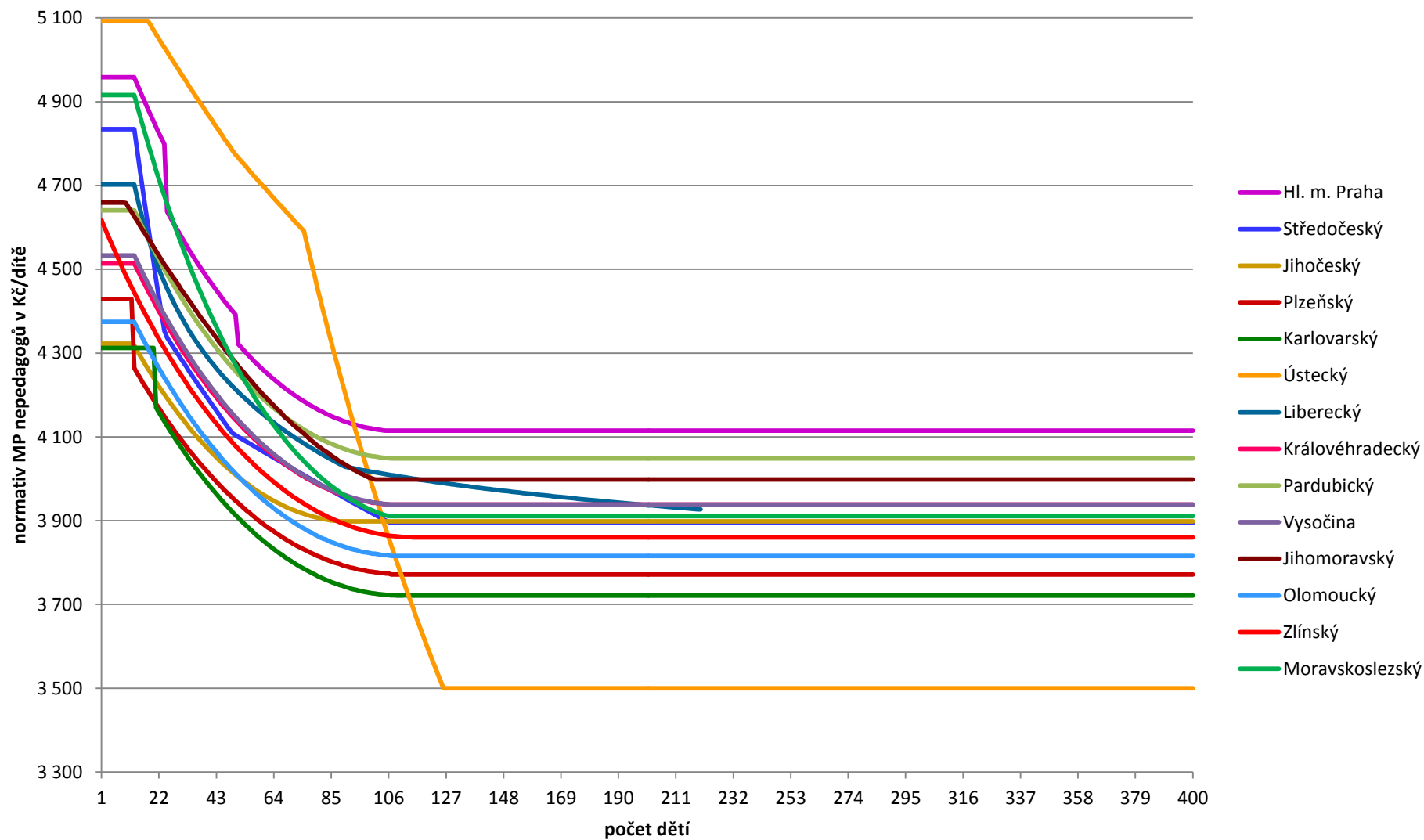
Krajské normativy mzdových prostředků pedagogů v roce 2016 Mateřské školy s celodenním provozem (v Kč/dítě)



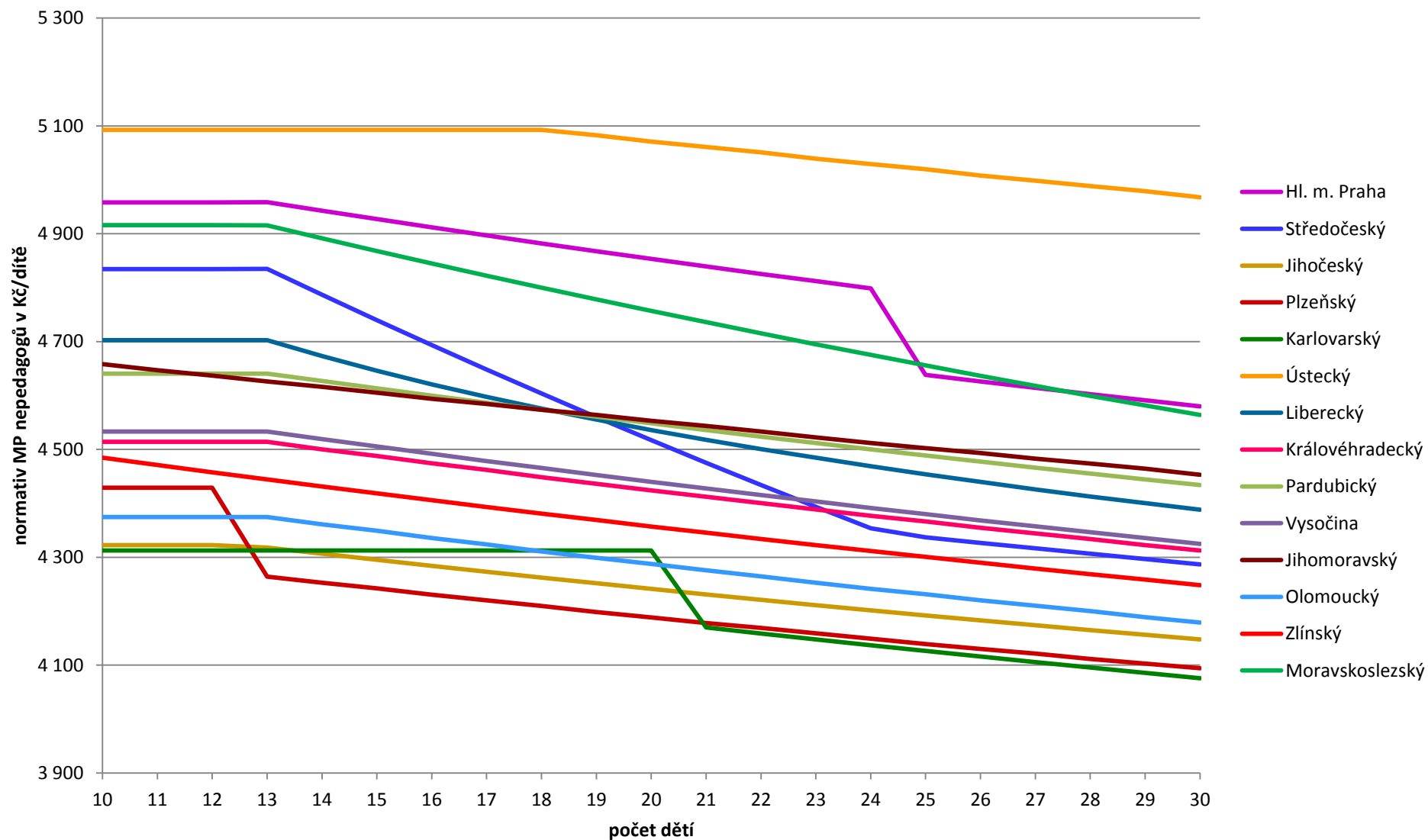
Krajské normativy mzdových prostředků pedagogů v roce 2016 Mateřské školy s celodenním provozem (v Kč/dítě)



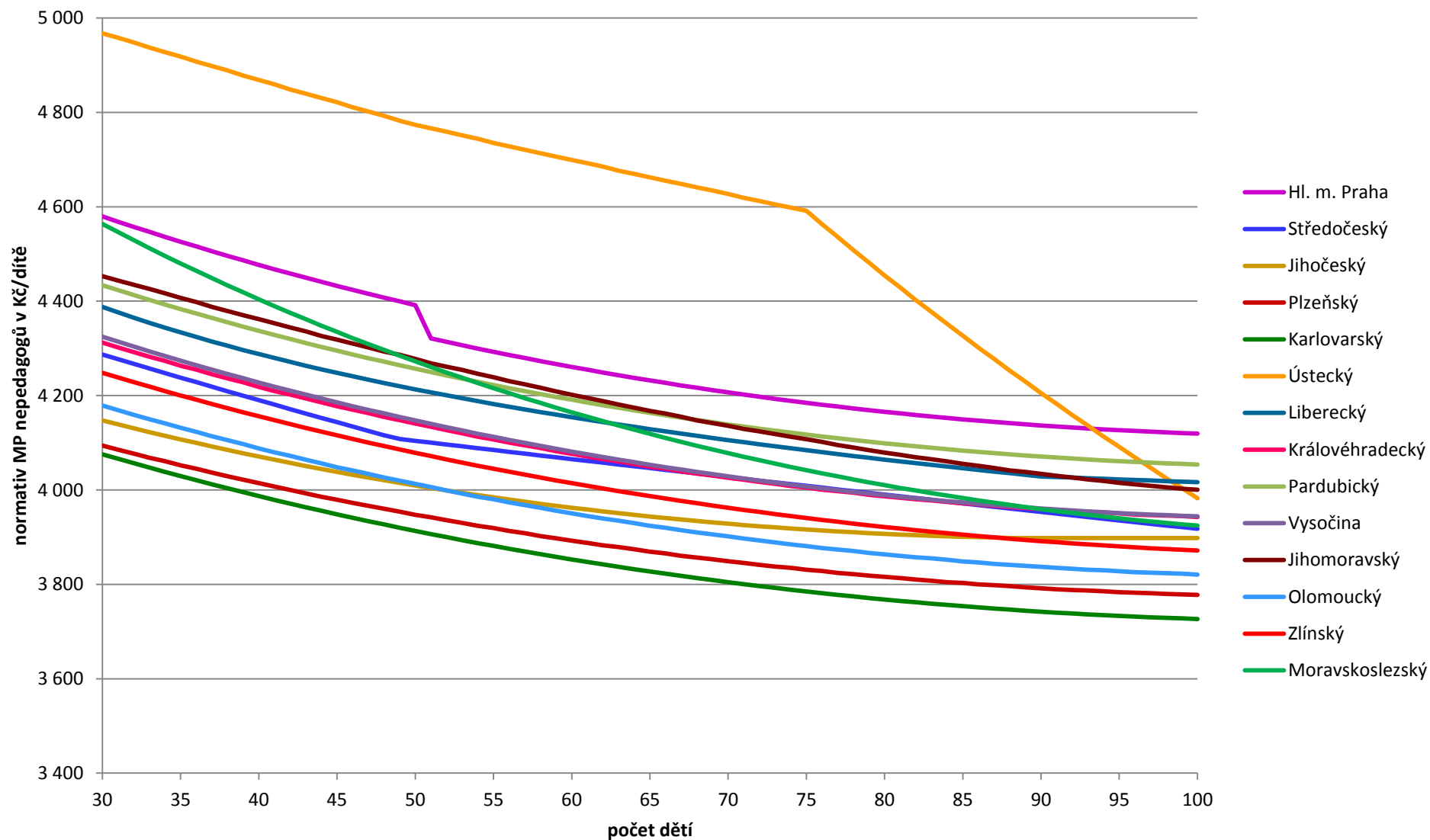
Krajské normativy mzdových prostředků nepedagogů v roce 2016 Mateřské školy s celodenním provozem (v Kč/dítě)



Krajské normativy mzdových prostředků nepedagogů v roce 2016 Mateřské školy s celodenním provozem (v Kč/dítě)

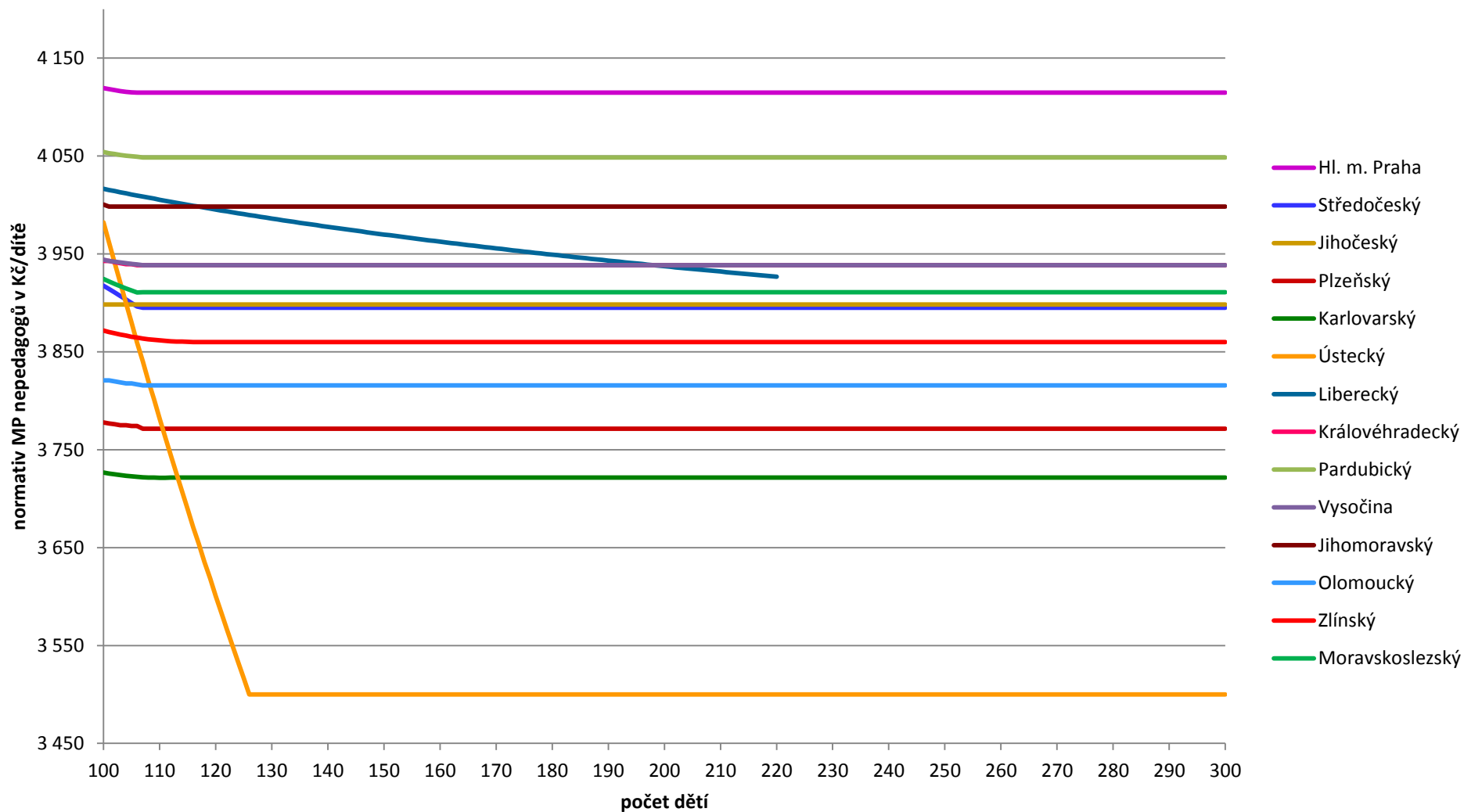


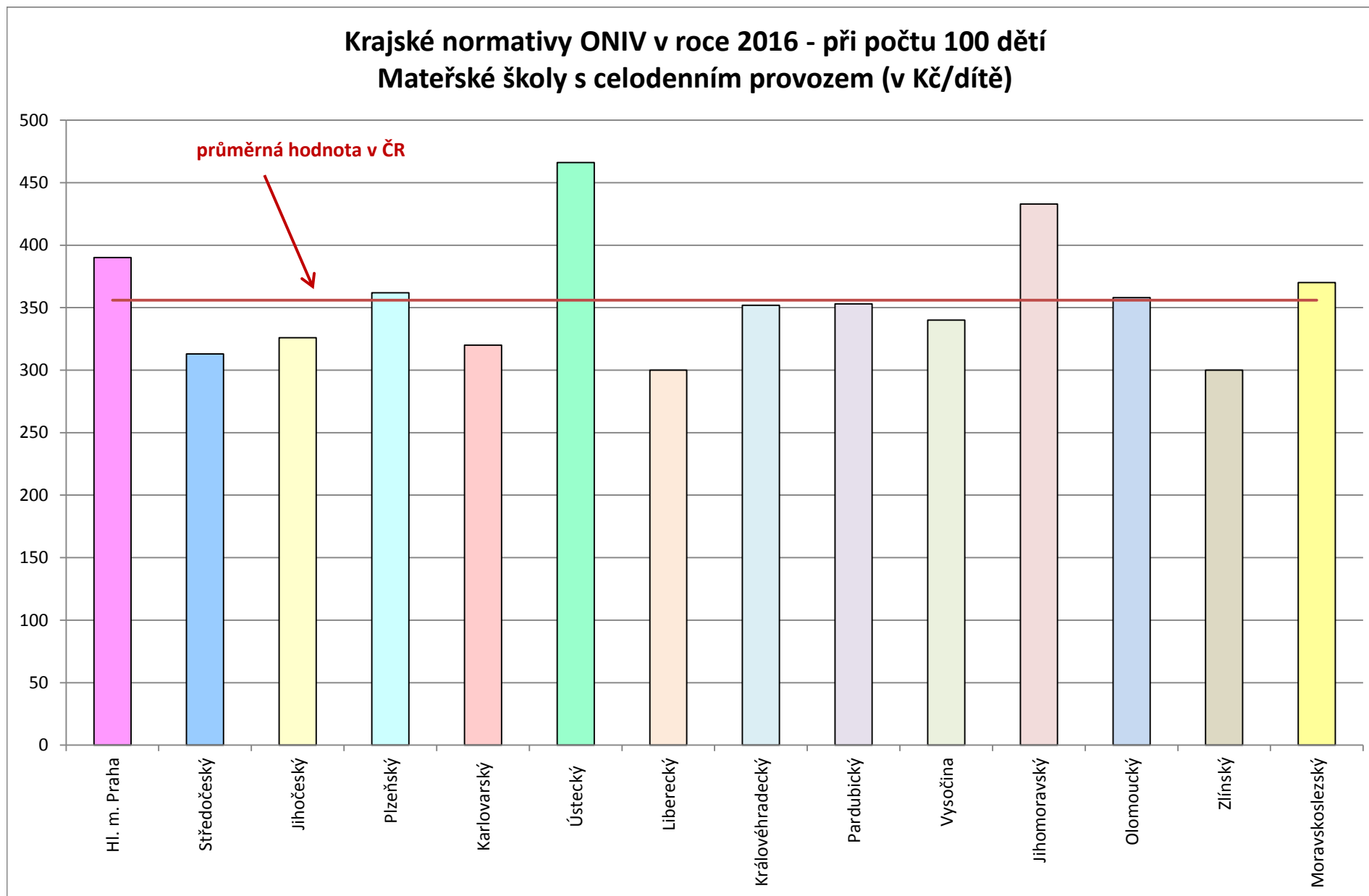
Krajské normativy mzdových prostředků nepedagogů v roce 2016 Mateřské školy s celodenním provozem (v Kč/dítě)



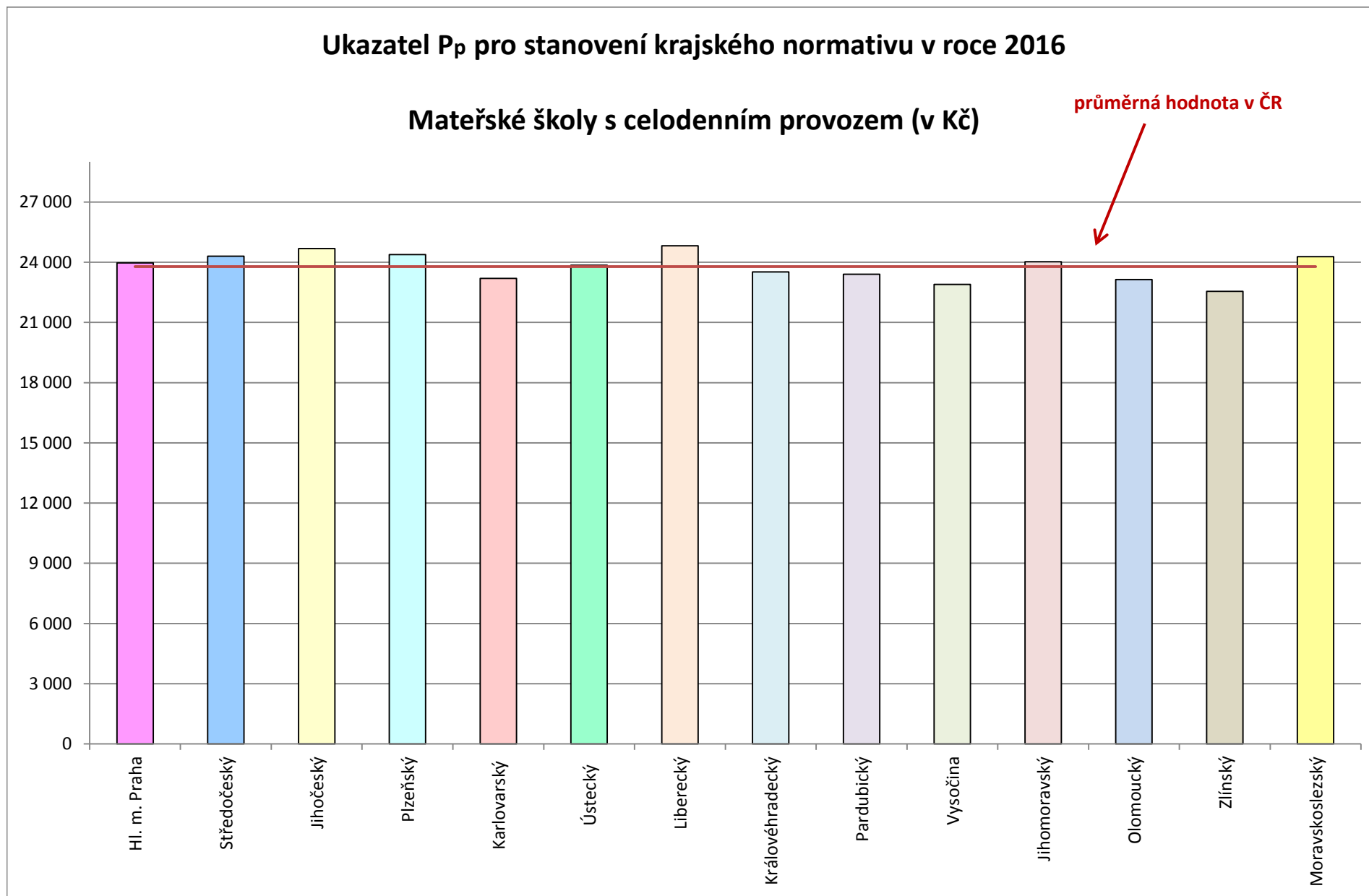
Krajské normativy mzdových prostředků nepedagogů v roce 2016

Mateřské školy s celodenním provozem (v Kč/dítě)





Poznámka: Ústecký, Královéhradecký, Pardubický kraj a kraj Vysočina má pro ONIV funkční závislost.

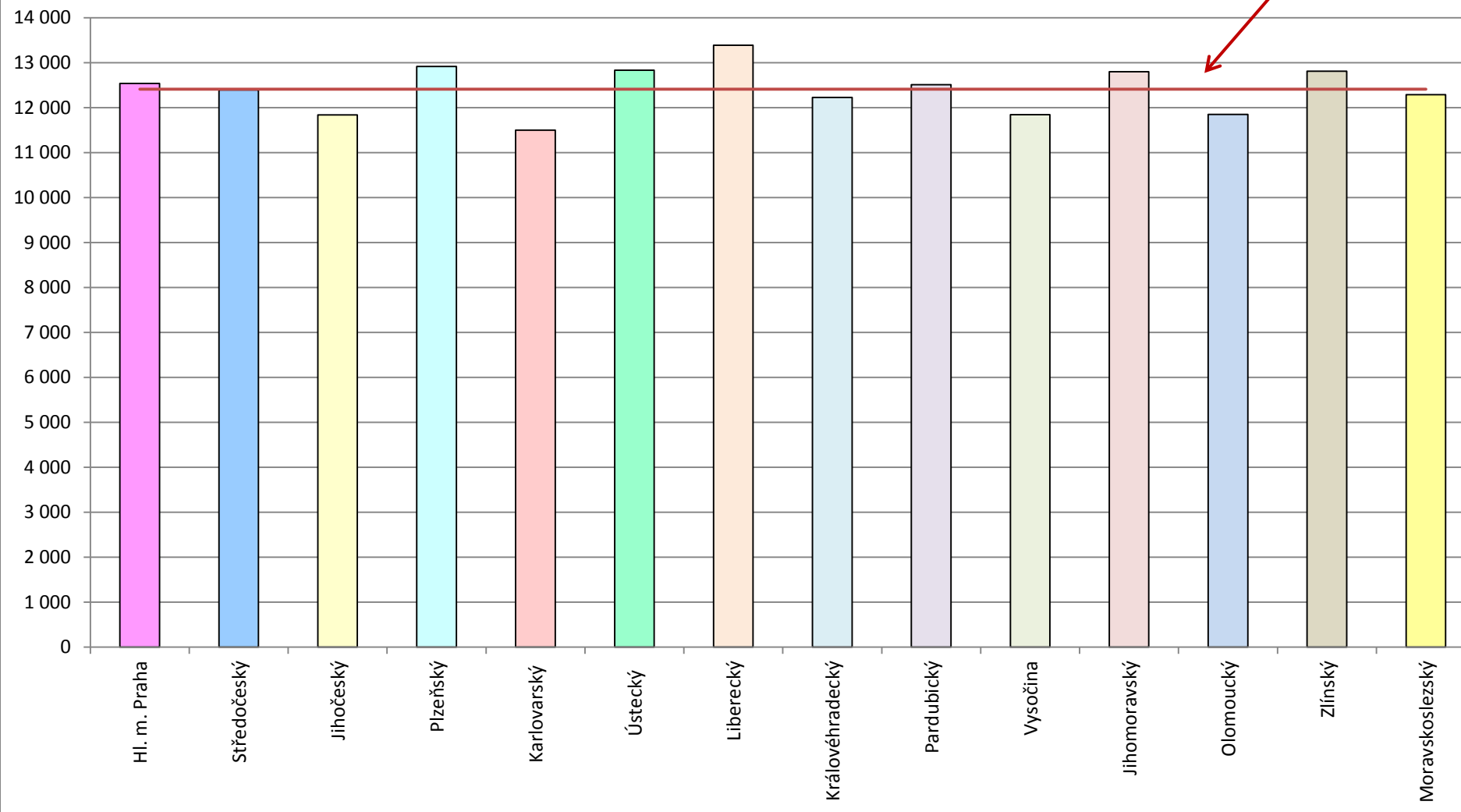


Poznámka: Středočeský kraj má pro ukazatel P_p do počtu 49 dětí funkční závislost, pro graf byla použita hodnota při 50 dětech v mateřské škole.

Ukazatel P₀ pro stanovení krajského normativu v roce 2016

Mateřské školy s celodenním provozem (v Kč)

průměrná hodnota v ČR



Krajské normativy mateřské školy s celodenním provozem v roce 2016

(v Kč/dítě)

V	Normativ MP pedagogové v jednotlivých krajích														Průměr ČR
	Hl. m. Praha	Středočeský	Jihočeský	Plzeňský	Karlovarský	Ústecký	Liberecký	Královéhradecký	Pardubický	Vysočina	Jihomoravský	Olomoucký	Zlínský	Moravskoslezský	
10	28 764	33 473	29 157	32 507	29 429	31 318	35 660	30 609	29 340	27 478	29 275	30 013	27 797	30 930	30 411
20	27 147	28 358	26 425	25 959	29 429	30 779	28 575	25 633	25 225	24 973	25 228	24 854	26 634	27 300	26 894
30	25 911	25 313	23 286	23 980	26 809	28 285	25 712	22 559	22 391	24 254	22 868	22 963	23 609	24 178	24 437
40	25 256	24 277	23 092	23 424	24 619	26 165	24 924	22 222	22 033	23 786	22 388	22 479	23 042	23 702	23 672
50	24 771	23 332	22 909	23 000	22 759	24 341	24 345	22 014	22 033	23 443	22 164	22 121	22 620	23 345	23 085
60	23 981	23 117	22 736	22 803	22 653	24 217	23 892	21 860	22 033	23 176	22 012	21 843	22 287	23 061	22 834
70	23 677	22 907	22 573	22 767	22 653	24 075	23 522	21 759	22 033	22 959	21 912	21 605	22 013	22 826	22 663
80	23 420	22 700	22 419	22 750	22 653	23 974	23 210	21 676	22 002	22 777	21 812	21 405	21 781	22 627	22 515
90	23 197	22 497	22 275	22 714	22 653	23 854	22 942	21 593	21 959	22 619	21 714	21 225	21 581	22 454	22 377
100	23 002	22 297	22 190	22 697	22 653	23 735	22 849	21 527	21 917	22 482	21 616	21 080	21 404	22 301	22 268
110	22 828	22 162	22 190	22 662	22 653	23 618	22 766	21 445	21 874	22 361	21 616	20 937	21 247	22 157	22 180
120	22 671	22 162	22 190	22 644	22 653	23 501	22 691	21 364	21 832	22 253	21 616	20 827	21 106	22 157	22 119
130	22 529	22 162	22 190	22 609	22 653	23 444	22 585	21 299	21 790	22 154	21 616	20 702	20 977	22 157	22 062
140	22 399	22 162	22 190	22 592	22 653	23 444	22 436	21 251	21 748	22 065	21 616	20 610	20 860	22 157	22 013
150	22 279	22 162	22 190	22 557	22 653	23 444	22 299	21 203	21 706	21 982	21 616	20 519	20 752	22 157	21 966
160	22 168	22 162	22 190	22 539	22 653	23 444	22 173	21 140	21 664	21 907	21 616	20 428	20 651	22 157	21 921
170	22 065	22 162	22 190	22 505	22 653	23 444	22 055	21 077	21 623	21 835	21 616	20 338	20 633	22 157	21 882
180	21 969	22 162	22 190	22 487	22 653	23 444	21 945	20 951	21 581	21 771	21 616	20 264	20 633	22 157	21 845
190	21 879	22 162	22 190	22 457	22 653	23 444	21 842	20 998	21 540	21 709	21 616	20 191	20 633	22 157	21 819
200	21 794	22 162	22 190	22 431	22 653	23 444	21 746	20 998	21 499	21 651	21 616	20 132	20 633	22 157	21 793
210	21 713	22 162	22 190	22 405	22 653	23 444	21 654	20 998	21 458	21 597	21 616	20 059	20 633	22 157	21 767
220	21 637	22 162	22 190	22 379	22 653	23 444	21 568	20 998	21 417	21 546	21 616	20 001	20 633	22 157	21 743
230	21 565	22 162	22 190	22 354	22 653	23 444		20 998	21 377	21 497	21 616	19 944	20 633	22 157	21 738
240	21 497	22 162	22 190	22 328	22 653	23 444		20 998	21 336	21 452	21 616	19 901	20 633	22 157	21 720
250	21 431	22 162	22 190	22 302	22 653	23 444		20 998	21 296	21 407	21 616	19 844	20 633	22 157	21 702
260	21 369	22 162	22 190	22 277	22 653	23 444		20 998	21 256	21 365	21 616	19 788	20 633	22 157	21 685
270	21 309	22 162	22 190	22 252	22 653	23 444		20 998	21 216	21 325	21 616	19 745	20 633	22 157	21 669
280	21 252	22 162	22 190	22 226	22 653	23 444		20 998	21 176	21 287	21 616	19 703	20 633	22 157	21 654
290	21 197	22 162	22 190	22 201	22 653	23 444		20 998	21 136	21 251	21 616	19 661	20 633	22 157	21 638
300	21 144	22 162	22 190	22 176	22 653	23 444		20 998	21 097	21 215	21 616	19 620	20 633	22 157	21 623

Krajské normativy mateřské školy s celodenním provozem v roce 2016
(v Kč/dítě)

V	Normativ MP nepedagogové v jednotlivých krajích														Průměr ČR
	Hl. m. Praha	Středočeský	Jihočeský	Plzeňský	Karlovarský	Ústecký	Liberecký	Královéhradecký	Pardubický	Vysočina	Jihomoravský	Olomoucký	Zlínský	Moravskoslezský	
10	4 958	4 834	4 322	4 429	4 313	5 092	4 702	4 514	4 640	4 533	4 658	4 374	4 485	4 916	4 627
20	4 853	4 517	4 241	4 188	4 313	5 071	4 536	4 424	4 548	4 440	4 553	4 287	4 357	4 757	4 506
30	4 580	4 287	4 147	4 094	4 076	4 968	4 388	4 312	4 434	4 325	4 453	4 179	4 248	4 564	4 361
40	4 477	4 190	4 071	4 015	3 987	4 869	4 288	4 218	4 337	4 228	4 362	4 088	4 156	4 404	4 263
50	4 392	4 104	4 010	3 947	3 913	4 774	4 213	4 141	4 257	4 147	4 278	4 013	4 079	4 272	4 181
60	4 261	4 065	3 962	3 893	3 853	4 699	4 154	4 076	4 191	4 081	4 202	3 950	4 014	4 165	4 112
70	4 207	4 027	3 928	3 849	3 805	4 627	4 106	4 026	4 139	4 029	4 136	3 902	3 962	4 078	4 059
80	4 166	3 990	3 907	3 816	3 768	4 455	4 064	3 987	4 099	3 989	4 079	3 863	3 922	4 010	4 008
90	4 137	3 954	3 898	3 792	3 742	4 205	4 029	3 960	4 071	3 961	4 034	3 837	3 892	3 959	3 962
100	4 119	3 918	3 898	3 778	3 727	3 982	4 016	3 943	4 054	3 944	4 000	3 821	3 872	3 924	3 928
110	4 115	3 895	3 898	3 771	3 721	3 782	4 005	3 938	4 049	3 939	3 998	3 816	3 862	3 911	3 907
120	4 115	3 895	3 898	3 771	3 721	3 601	3 995	3 938	4 049	3 939	3 998	3 816	3 860	3 911	3 893
130	4 115	3 895	3 898	3 771	3 721	3 500	3 986	3 938	4 049	3 939	3 998	3 816	3 860	3 911	3 886
140	4 115	3 895	3 898	3 771	3 721	3 500	3 978	3 938	4 049	3 939	3 998	3 816	3 860	3 911	3 885
150	4 115	3 895	3 898	3 771	3 721	3 500	3 970	3 938	4 049	3 939	3 998	3 816	3 860	3 911	3 884
160	4 115	3 895	3 898	3 771	3 721	3 500	3 963	3 938	4 049	3 939	3 998	3 816	3 860	3 911	3 884
170	4 115	3 895	3 898	3 771	3 721	3 500	3 956	3 938	4 049	3 939	3 998	3 816	3 860	3 911	3 883
180	4 115	3 895	3 898	3 771	3 721	3 500	3 949	3 938	4 049	3 939	3 998	3 816	3 860	3 911	3 883
190	4 115	3 895	3 898	3 771	3 721	3 500	3 943	3 938	4 049	3 939	3 998	3 816	3 860	3 911	3 882
200	4 115	3 895	3 898	3 771	3 721	3 500	3 937	3 938	4 049	3 939	3 998	3 816	3 860	3 911	3 882
210	4 115	3 895	3 898	3 771	3 721	3 500	3 932	3 938	4 049	3 939	3 998	3 816	3 860	3 911	3 882
220	4 115	3 895	3 898	3 771	3 721	3 500	3 927	3 938	4 049	3 939	3 998	3 816	3 860	3 911	3 881
230	4 115	3 895	3 898	3 771	3 721	3 500		3 938	4 049	3 939	3 998	3 816	3 860	3 911	3 878
240	4 115	3 895	3 898	3 771	3 721	3 500		3 938	4 049	3 939	3 998	3 816	3 860	3 911	3 878
250	4 115	3 895	3 898	3 771	3 721	3 500		3 938	4 049	3 939	3 998	3 816	3 860	3 911	3 878
260	4 115	3 895	3 898	3 771	3 721	3 500		3 938	4 049	3 939	3 998	3 816	3 860	3 911	3 878
270	4 115	3 895	3 898	3 771	3 721	3 500		3 938	4 049	3 939	3 998	3 816	3 860	3 911	3 878
280	4 115	3 895	3 898	3 771	3 721	3 500		3 938	4 049	3 939	3 998	3 816	3 860	3 911	3 878
290	4 115	3 895	3 898	3 771	3 721	3 500		3 938	4 049	3 939	3 998	3 816	3 860	3 911	3 878
300	4 115	3 895	3 898	3 771	3 721	3 500		3 938	4 049	3 939	3 998	3 816	3 860	3 911	3 878

Krajské normativy mateřské školy s celodenním provozem v roce 2016
(v Kč/dítě)

V	Normativ ONIV v jednotlivých krajích														Průměr ČR
	Hl. m. Praha	Středočeský	Jihočeský	Plzeňský	Karlovarský	Ústecký	Liberecký	Královéhradecký	Pardubický	Vysočina	Jihomoravský	Olomoucký	Zlínský	Moravskoslezský	
10	390	313	326	362	320	503	300	390	390	375	433	358	300	370	366
20	390	313	326	362	320	501	300	370	371	359	433	358	300	370	362
30	390	313	326	362	320	490	300	357	357	354	433	358	300	370	359
40	390	313	326	362	320	480	300	356	355	350	433	358	300	370	358
50	390	313	326	362	320	472	300	355	355	348	433	358	300	370	357
60	390	313	326	362	320	471	300	354	354	346	433	358	300	370	357
70	390	313	326	362	320	471	300	353	354	344	433	358	300	370	357
80	390	313	326	362	320	469	300	353	354	342	433	358	300	370	356
90	390	313	326	362	320	468	300	352	353	341	433	358	300	370	356
100	390	313	326	362	320	466	300	352	353	340	433	358	300	370	356
110	390	313	326	362	320	465	300	352	353	340	433	358	300	370	356
120	390	313	326	362	320	464	300	351	353	339	433	358	300	370	356
130	390	313	326	362	320	463	300	351	352	338	433	358	300	370	355
140	390	313	326	362	320	463	300	351	352	338	433	358	300	370	355
150	390	313	326	362	320	463	300	351	352	337	433	358	300	370	355
160	390	313	326	362	320	463	300	350	352	337	433	358	300	370	355
170	390	313	326	362	320	463	300	350	352	336	433	358	300	370	355
180	390	313	326	362	320	463	300	350	351	336	433	358	300	370	355
190	390	313	326	362	320	463	300	350	351	336	433	358	300	370	355
200	390	313	326	362	320	463	300	350	351	335	433	358	300	370	355
210	390	313	326	362	320	463	300	350	351	335	433	358	300	370	355
220	390	313	326	362	320	463	300	350	351	335	433	358	300	370	355
230	390	313	326	362	320	463		350	350	334	433	358	300	370	359
240	390	313	326	362	320	463		350	350	334	433	358	300	370	359
250	390	313	326	362	320	463		350	350	334	433	358	300	370	359
260	390	313	326	362	320	463		350	350	333	433	358	300	370	359
270	390	313	326	362	320	463		350	350	333	433	358	300	370	359
280	390	313	326	362	320	463		350	350	333	433	358	300	370	359
290	390	313	326	362	320	463		350	349	333	433	358	300	370	359
300	390	313	326	362	320	463		350	349	332	433	358	300	370	359

Krajské normativy mateřské školy s celodenním provozem v roce 2016

V	Ukazatel Np v jednotlivých krajích														Průměr ČR
	Hl. m. Praha	Středočeský	Jihočeský	Plzeňský	Karlovarský	Ústecký	Liberecký	Královéhradecký	Pardubický	Vysočina	Jihomoravský	Olomoucký	Zlínský	Moravskoslezský	
10	10,00	9,27	10,16	9,00	9,46	9,14	8,35	9,22	9,57	10,00	9,85	9,25	9,74	9,42	9,46
20	10,60	10,80	11,21	11,27	9,46	9,30	10,42	11,01	11,14	11,00	11,43	11,17	10,16	10,67	10,69
30	11,10	11,90	12,72	12,20	10,38	10,12	11,58	12,51	12,54	11,33	12,61	12,09	11,46	12,05	11,76
40	11,39	12,20	12,83	12,49	11,31	10,94	11,95	12,70	12,75	11,55	12,88	12,35	11,74	12,29	12,10
50	11,61	12,50	12,93	12,72	12,23	11,76	12,23	12,82	12,75	11,72	13,01	12,55	11,96	12,48	12,38
60	11,99	12,62	13,03	12,83	12,29	11,82	12,47	12,91	12,75	11,86	13,10	12,71	12,14	12,63	12,51
70	12,15	12,73	13,12	12,85	12,29	11,89	12,66	12,97	12,75	11,97	13,16	12,85	12,29	12,76	12,60
80	12,28	12,85	13,21	12,86	12,29	11,94	12,83	13,02	12,77	12,06	13,22	12,97	12,42	12,88	12,69
90	12,40	12,96	13,30	12,88	12,29	12,00	12,98	13,07	12,79	12,15	13,28	13,08	12,54	12,98	12,76
100	12,51	13,08	13,35	12,89	12,29	12,06	13,03	13,11	12,82	12,22	13,34	13,17	12,64	13,06	12,83
110	12,60	13,16	13,35	12,91	12,29	12,12	13,08	13,16	12,84	12,29	13,34	13,26	12,74	13,15	12,88
120	12,69	13,16	13,35	12,92	12,29	12,18	13,13	13,21	12,87	12,35	13,34	13,33	12,82	13,15	12,91
130	12,77	13,16	13,35	12,94	12,29	12,21	13,19	13,25	12,89	12,40	13,34	13,41	12,90	13,15	12,95
140	12,84	13,16	13,35	12,95	12,29	12,21	13,27	13,28	12,92	12,45	13,34	13,47	12,97	13,15	12,98
150	12,91	13,16	13,35	12,97	12,29	12,21	13,36	13,31	12,94	12,50	13,34	13,53	13,04	13,15	13,00
160	12,98	13,16	13,35	12,98	12,29	12,21	13,43	13,35	12,97	12,54	13,34	13,59	13,10	13,15	13,03
170	13,04	13,16	13,35	13,00	12,29	12,21	13,50	13,39	12,99	12,58	13,34	13,65	13,12	13,15	13,05
180	13,09	13,16	13,35	13,01	12,29	12,21	13,57	13,47	13,02	12,62	13,34	13,70	13,12	13,15	13,08
190	13,15	13,16	13,35	13,03	12,29	12,21	13,64	13,44	13,04	12,66	13,34	13,75	13,12	13,15	13,09
200	13,20	13,16	13,35	13,04	12,29	12,21	13,70	13,44	13,07	12,69	13,34	13,79	13,12	13,15	13,11
210	13,25	13,16	13,35	13,06	12,29	12,21	13,75	13,44	13,09	12,72	13,34	13,84	13,12	13,15	13,13
220	13,29	13,16	13,35	13,07	12,29	12,21	13,81	13,44	13,12	12,75	13,34	13,88	13,12	13,15	13,14
230	13,34	13,16	13,35	13,09	12,29	12,21		13,44	13,14	12,78	13,34	13,92	13,12	13,15	13,10
240	13,38	13,16	13,35	13,10	12,29	12,21		13,44	13,17	12,81	13,34	13,95	13,12	13,15	13,11
250	13,42	13,16	13,35	13,12	12,29	12,21		13,44	13,19	12,84	13,34	13,99	13,12	13,15	13,12
260	13,46	13,16	13,35	13,13	12,29	12,21		13,44	13,21	12,86	13,34	14,03	13,12	13,15	13,13
270	13,50	13,16	13,35	13,15	12,29	12,21		13,44	13,24	12,89	13,34	14,06	13,12	13,15	13,15
280	13,53	13,16	13,35	13,16	12,29	12,21		13,44	13,26	12,91	13,34	14,09	13,12	13,15	13,15
290	13,57	13,16	13,35	13,18	12,29	12,21		13,44	13,29	12,93	13,34	14,12	13,12	13,15	13,16
300	13,60	13,16	13,35	13,19	12,29	12,21		13,44	13,31	12,95	13,34	14,15	13,12	13,15	13,17

Krajské normativy mateřské školy s celodenním provozem v roce 2016

V	Ukazatel No v jednotlivých krajích														Průměr ČR
	Hl. m. Praha	Středočeský	Jihočeský	Plzeňský	Karlovarský	Ústecký	Liberecký	Královéhradecký	Pardubický	Vysočina	Jihomoravský	Olomoucký	Zlínský	Moravskoslezský	
10	30,35	30,77	32,86	35,00	32,00	30,24	34,17	32,51	32,35	31,35	32,97	32,51	34,28	30,00	32,24
20	31,01	32,93	33,49	37,01	32,00	30,37	35,42	33,17	33,01	32,01	33,73	33,17	35,29	31,00	33,11
30	32,86	34,70	34,25	37,86	33,86	31,00	36,62	34,03	33,86	32,86	34,49	34,03	36,19	32,32	34,21
40	33,61	35,50	34,90	38,61	34,61	31,63	37,47	34,79	34,61	33,61	35,21	34,79	36,99	33,49	34,99
50	34,27	36,25	35,43	39,27	35,27	32,26	38,14	35,44	35,27	34,27	35,90	35,44	37,70	34,52	35,67
60	35,32	36,59	35,85	39,82	35,82	32,77	38,68	36,00	35,82	34,82	36,55	36,00	38,30	35,41	36,27
70	35,77	36,94	36,16	40,27	36,27	33,28	39,14	36,45	36,27	35,27	37,13	36,45	38,80	36,16	36,74
80	36,12	37,28	36,36	40,62	36,62	34,57	39,53	36,81	36,62	35,62	37,65	36,81	39,20	36,78	37,19
90	36,38	37,63	36,44	40,88	36,88	36,62	39,88	37,06	36,88	35,88	38,07	37,06	39,51	37,25	37,60
100	36,53	37,97	36,44	41,03	37,03	38,67	40,01	37,22	37,03	36,03	38,39	37,22	39,71	37,58	37,92
110	36,57	38,19	36,44	41,10	37,08	40,72	40,12	37,26	37,08	36,08	38,41	37,27	39,81	37,71	38,13
120	36,57	38,19	36,44	41,10	37,08	42,77	40,22	37,26	37,08	36,08	38,41	37,27	39,83	37,71	38,29
130	36,57	38,19	36,44	41,10	37,08	44,00	40,31	37,26	37,08	36,08	38,41	37,27	39,83	37,71	38,38
140	36,57	38,19	36,44	41,10	37,08	44,00	40,40	37,26	37,08	36,08	38,41	37,27	39,83	37,71	38,39
150	36,57	38,19	36,44	41,10	37,08	44,00	40,48	37,26	37,08	36,08	38,41	37,27	39,83	37,71	38,39
160	36,57	38,19	36,44	41,10	37,08	44,00	40,55	37,26	37,08	36,08	38,41	37,27	39,83	37,71	38,40
170	36,57	38,19	36,44	41,10	37,08	44,00	40,62	37,26	37,08	36,08	38,41	37,27	39,83	37,71	38,40
180	36,57	38,19	36,44	41,10	37,08	44,00	40,69	37,26	37,08	36,08	38,41	37,27	39,83	37,71	38,41
190	36,57	38,19	36,44	41,10	37,08	44,00	40,75	37,26	37,08	36,08	38,41	37,27	39,83	37,71	38,41
200	36,57	38,19	36,44	41,10	37,08	44,00	40,81	37,26	37,08	36,08	38,41	37,27	39,83	37,71	38,42
210	36,57	38,19	36,44	41,10	37,08	44,00	40,87	37,26	37,08	36,08	38,41	37,27	39,83	37,71	38,42
220	36,57	38,19	36,44	41,10	37,08	44,00	40,92	37,26	37,08	36,08	38,41	37,27	39,83	37,71	38,42
230	36,57	38,19	36,44	41,10	37,08	44,00		37,26	37,08	36,08	38,41	37,27	39,83	37,71	38,23
240	36,57	38,19	36,44	41,10	37,08	44,00		37,26	37,08	36,08	38,41	37,27	39,83	37,71	38,23
250	36,57	38,19	36,44	41,10	37,08	44,00		37,26	37,08	36,08	38,41	37,27	39,83	37,71	38,23
260	36,57	38,19	36,44	41,10	37,08	44,00		37,26	37,08	36,08	38,41	37,27	39,83	37,71	38,23
270	36,57	38,19	36,44	41,10	37,08	44,00		37,26	37,08	36,08	38,41	37,27	39,83	37,71	38,23
280	36,57	38,19	36,44	41,10	37,08	44,00		37,26	37,08	36,08	38,41	37,27	39,83	37,71	38,23
290	36,57	38,19	36,44	41,10	37,08	44,00		37,26	37,08	36,08	38,41	37,27	39,83	37,71	38,23
300	36,57	38,19	36,44	41,10	37,08	44,00		37,26	37,08	36,08	38,41	37,27	39,83	37,71	38,23