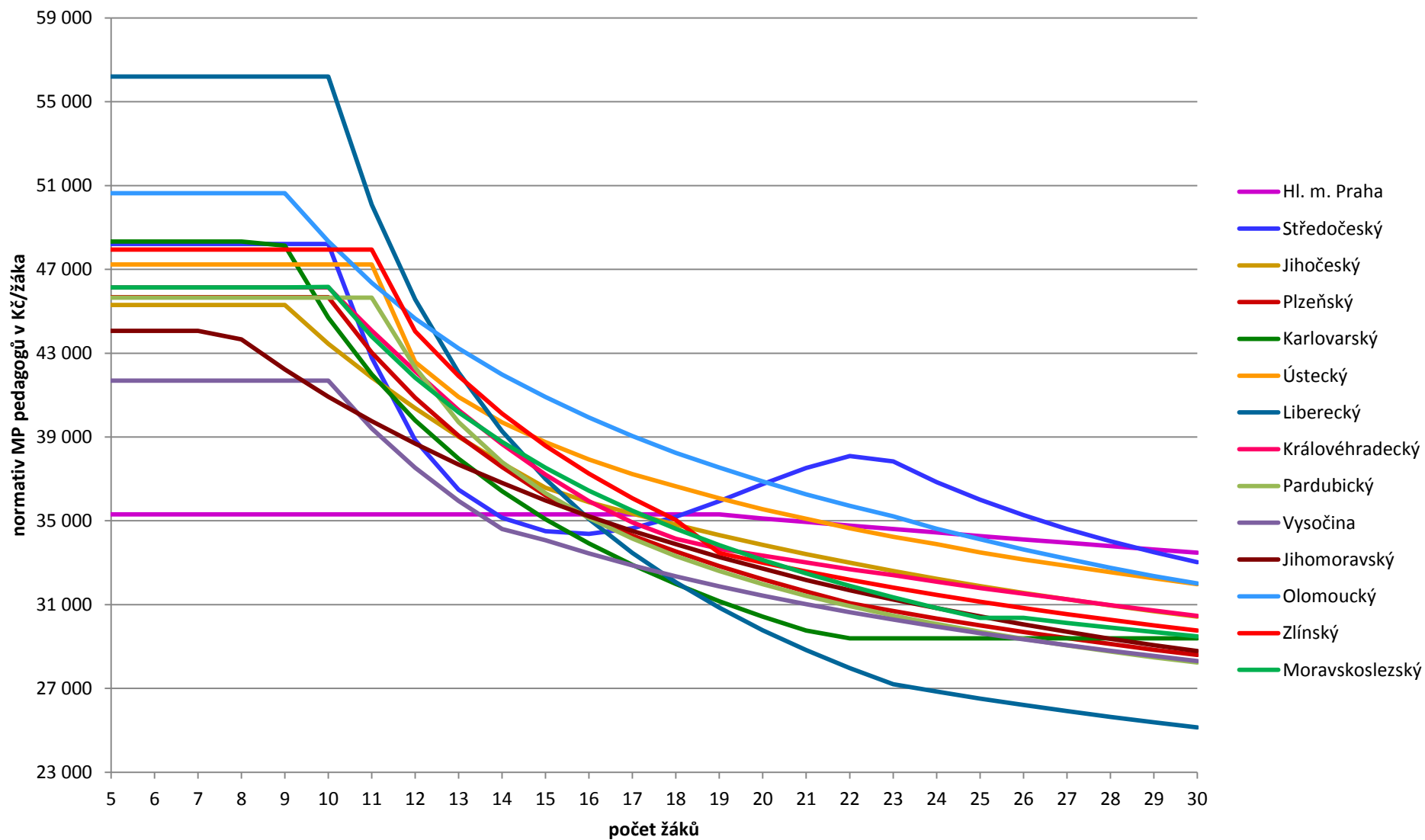


ZÁKLADNÍ ŠKOLY

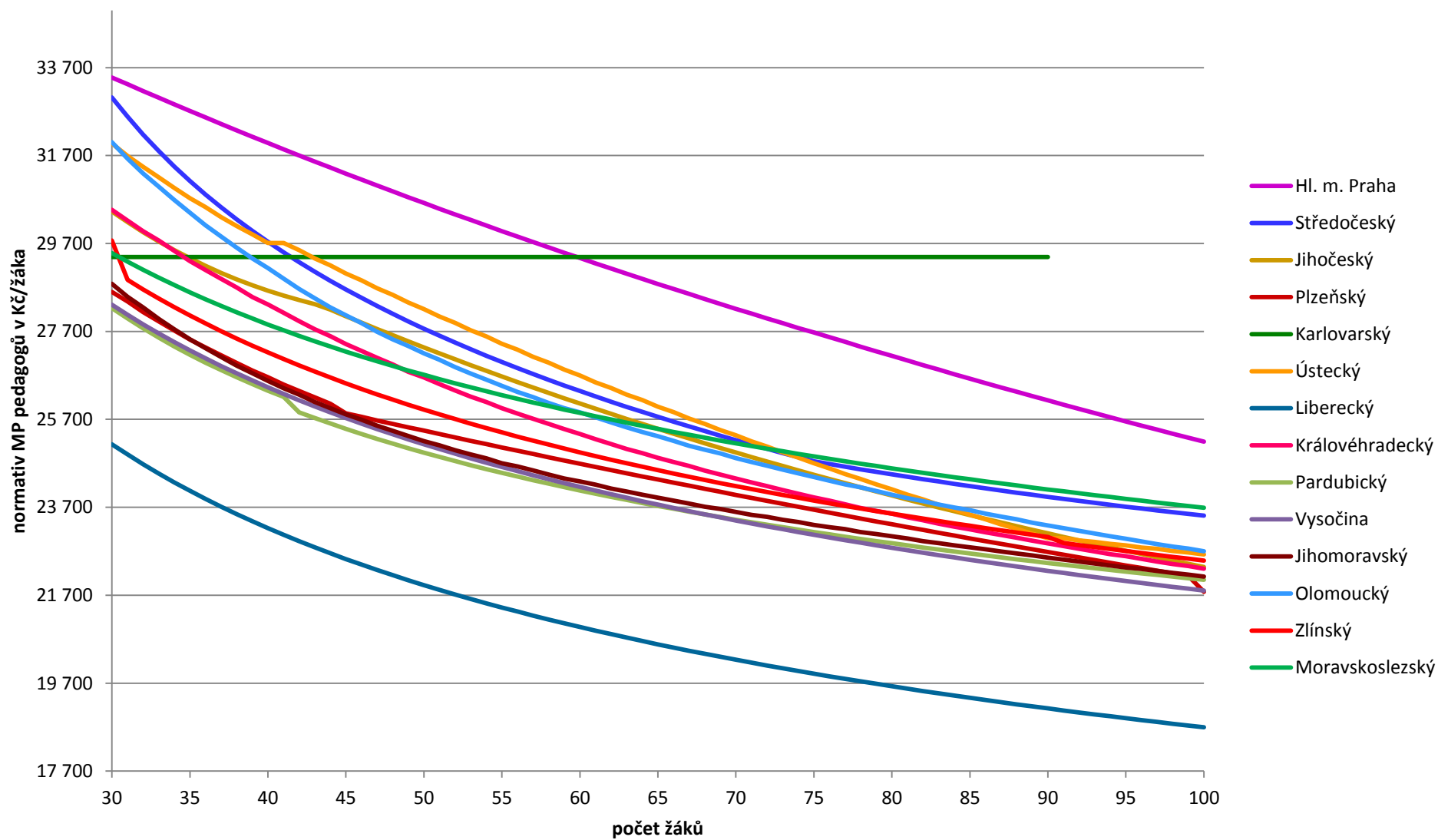
tvořené pouze ročníky 1. stupně

Příloha č. 2

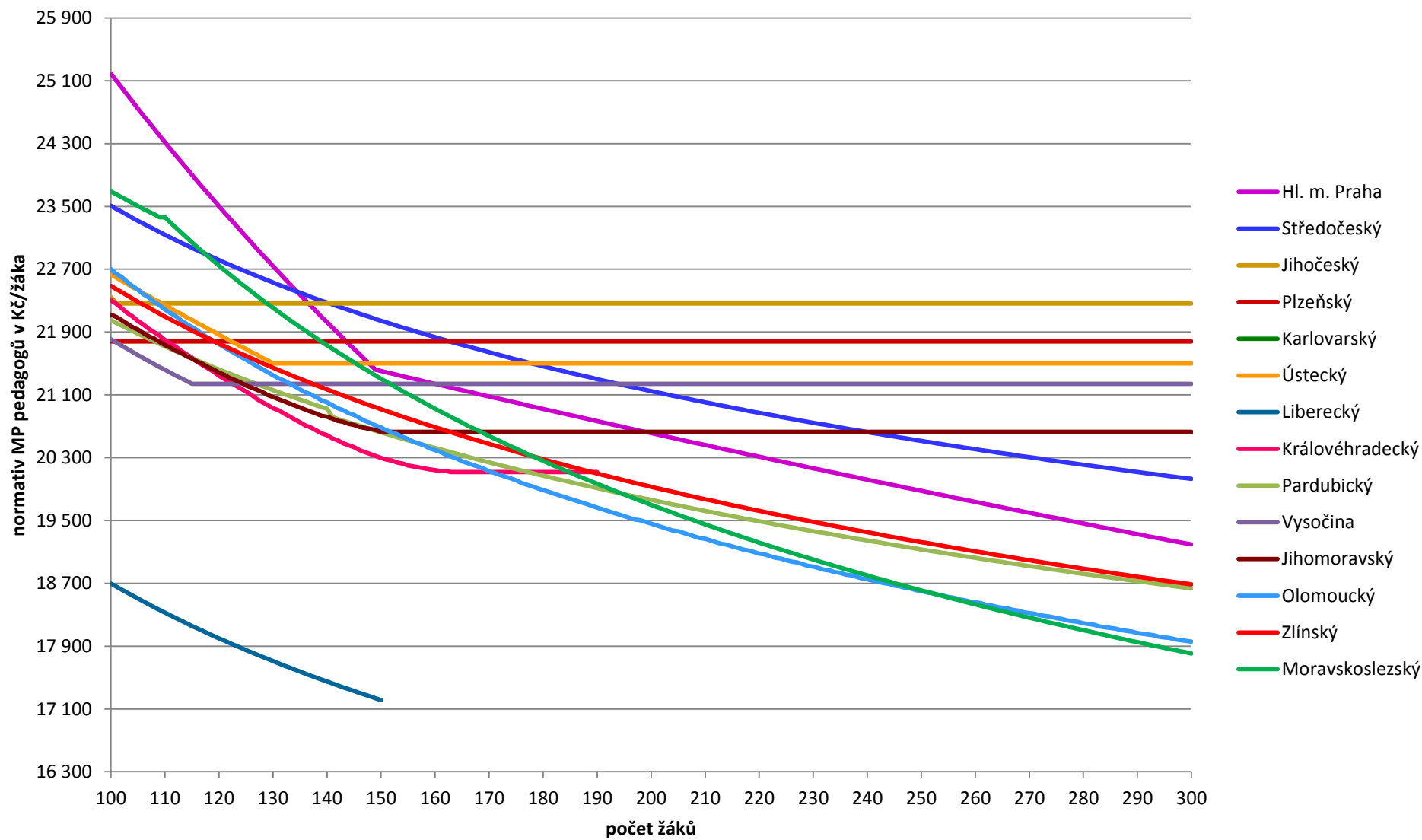
Krajské normativy mzdových prostředků pedagogů v roce 2016 Základní školy tvořené pouze třídami 1.stupně (v Kč/žáka)



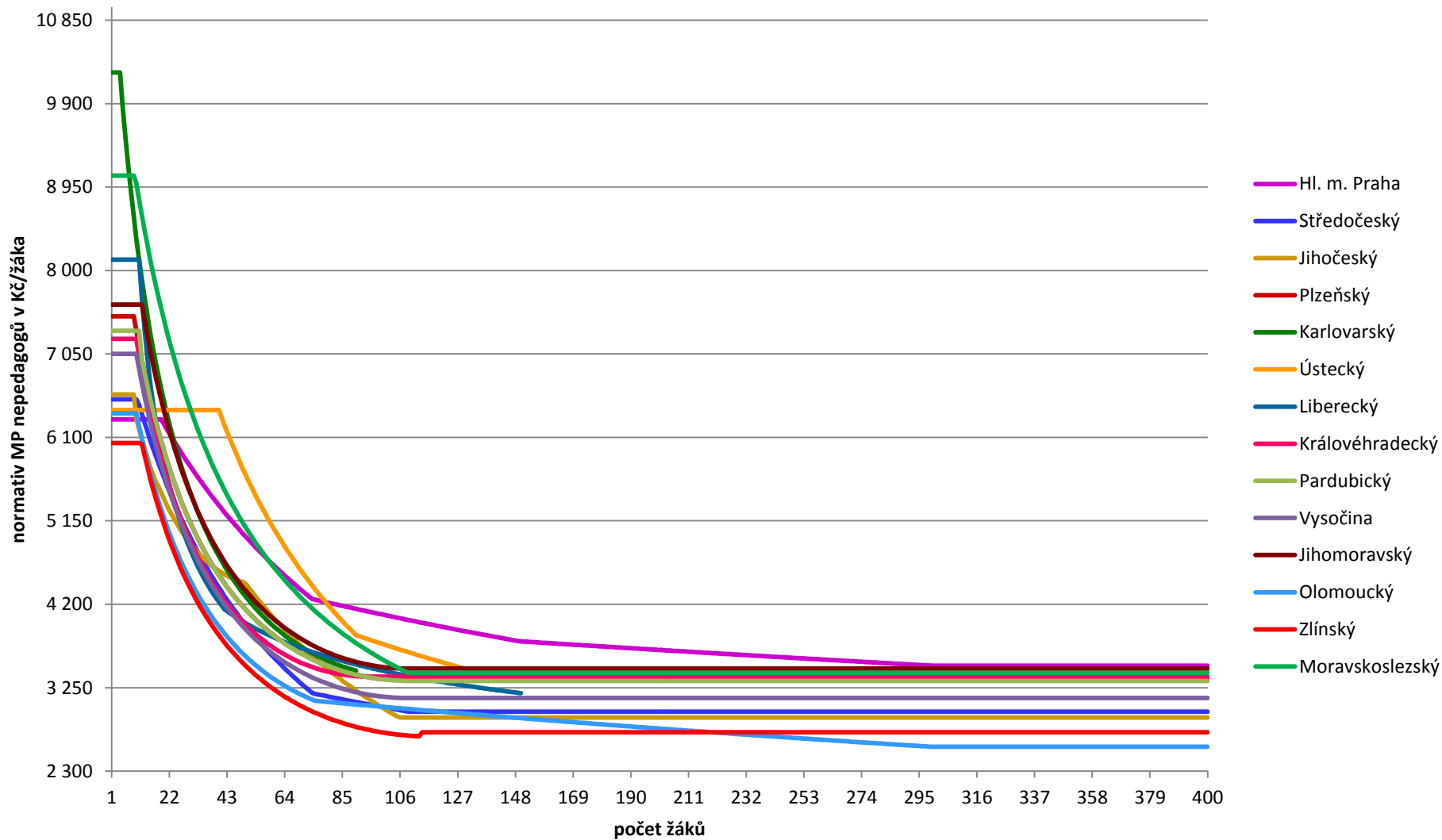
Krajské normativy mzdových prostředků pedagogů v roce 2016 Základní školy tvořené pouze třídami 1.stupně (v Kč/žáka)



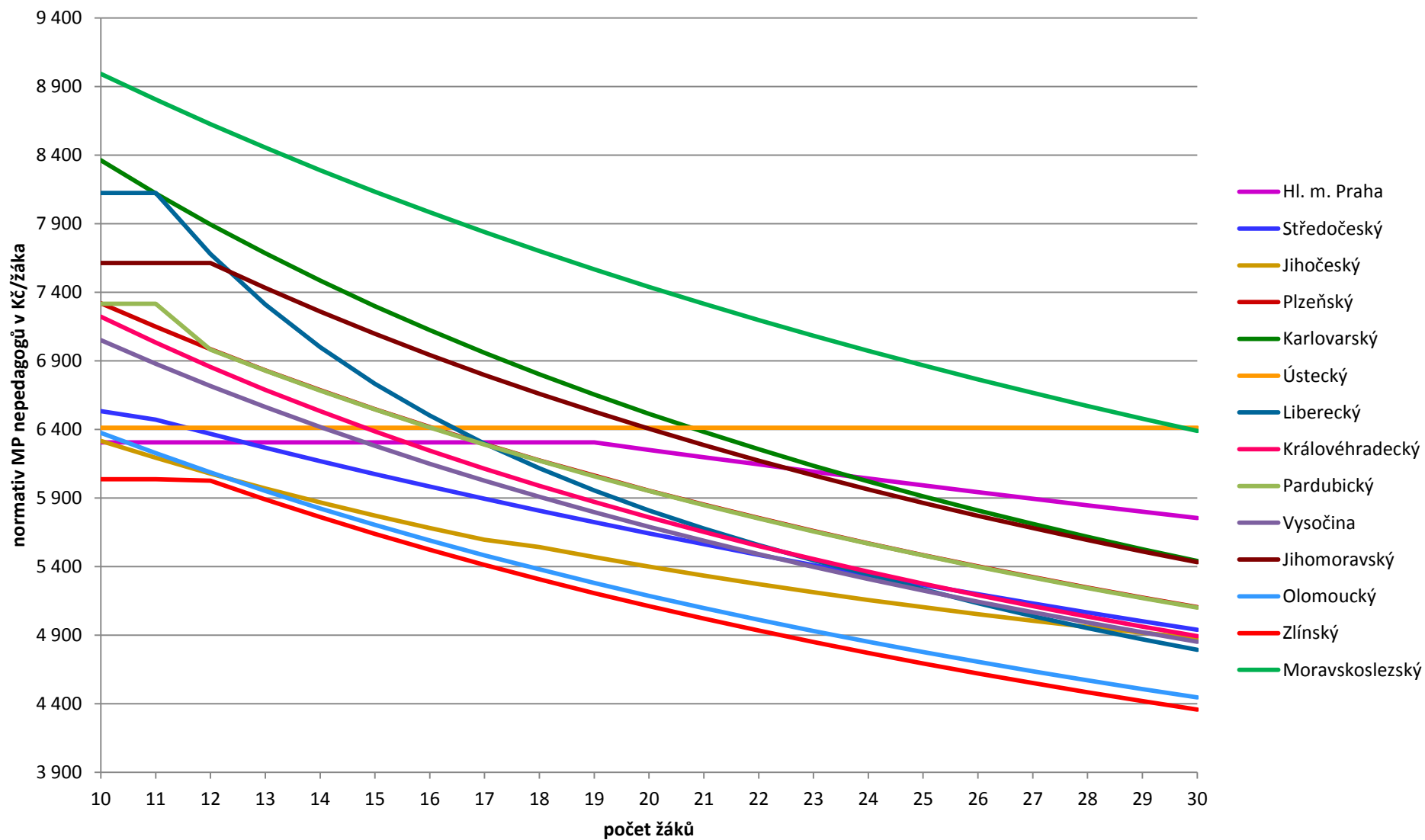
Krajské normativy mzdových prostředků pedagogů v roce 2016 Základní školy tvořené pouze třídami 1.stupně (v Kč/žáka)



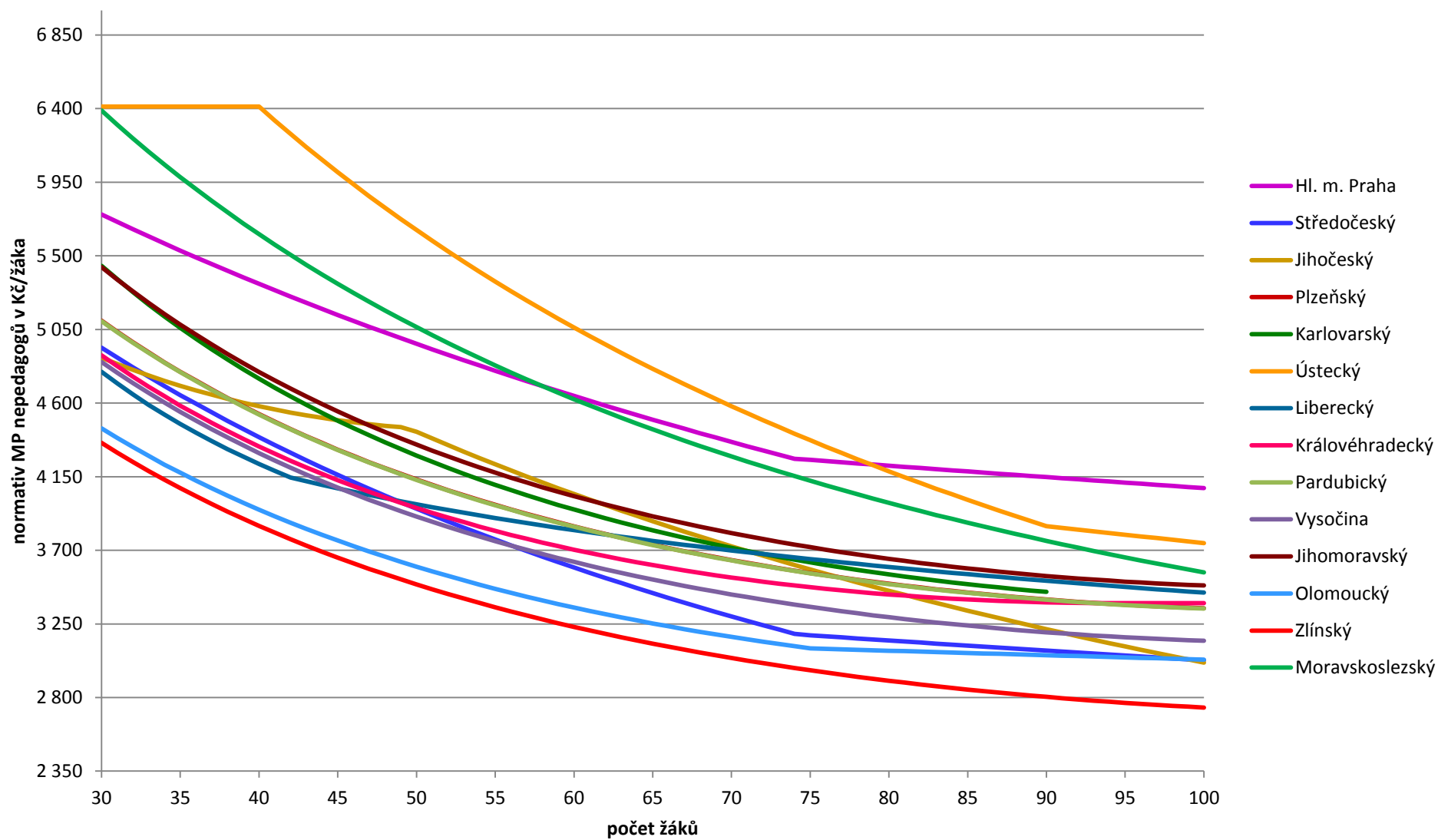
Krajské normativy mzdových prostředků nepedagogů v roce 2016 Základní školy tvořené pouze třídami 1.stupně (v Kč/žáka)



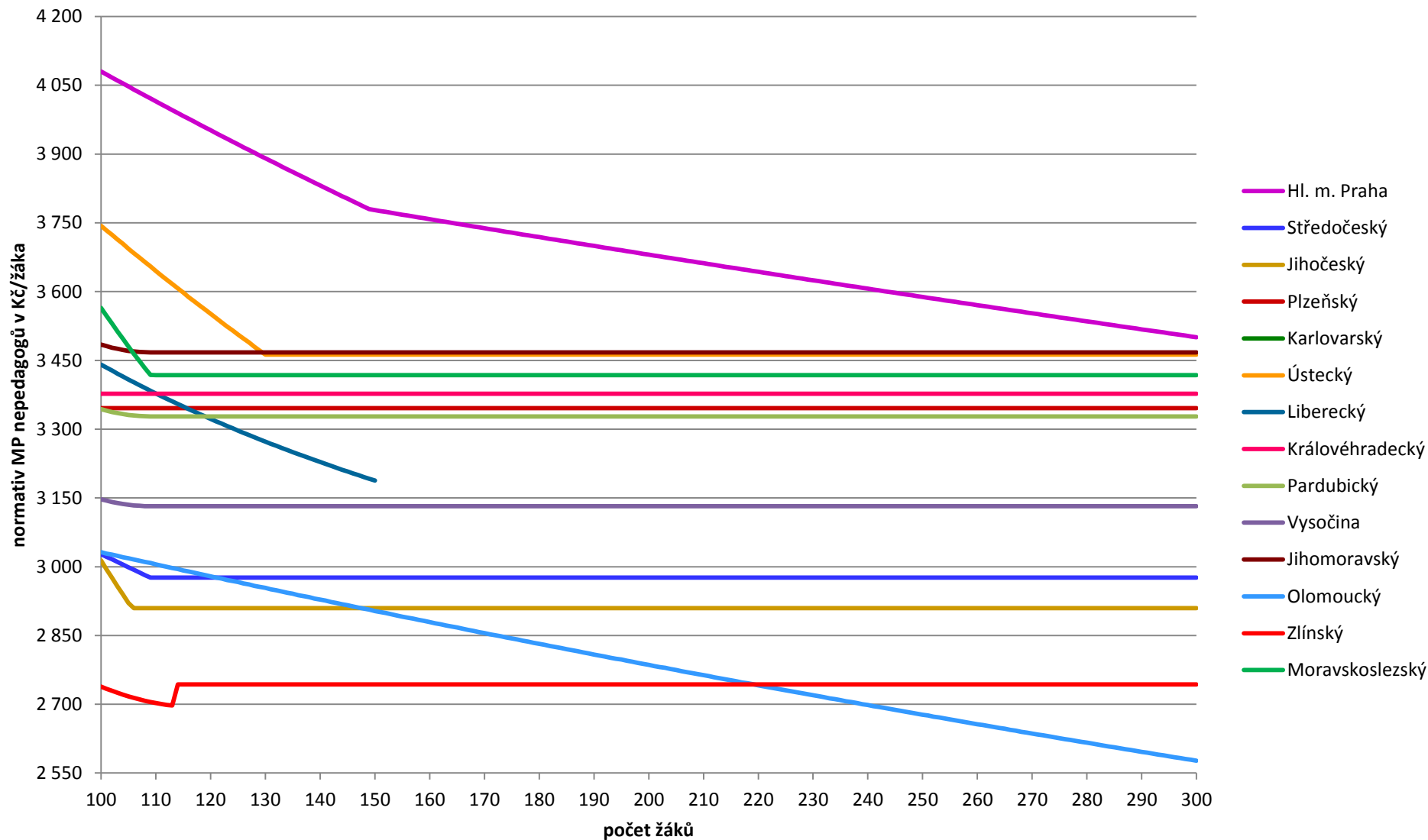
Krajské normativy mzdových prostředků nepedagogů v roce 2016 Základní školy tvořené pouze třídami 1.stupně (v Kč/žáka)

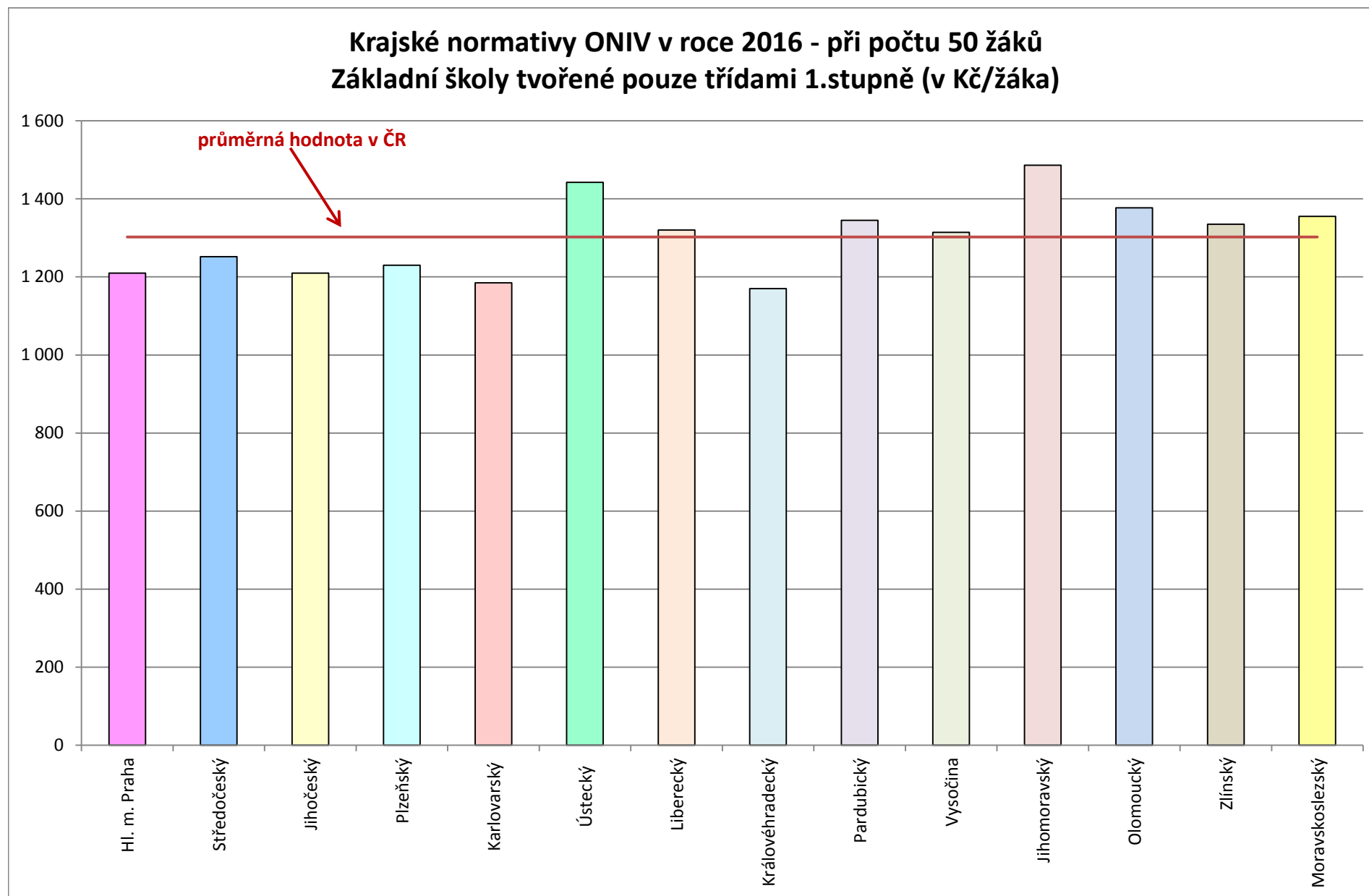


Krajské normativy mzdových prostředků nepedagogů v roce 2016 Základní školy tvořené pouze třídami 1.stupně (v Kč/žáka)

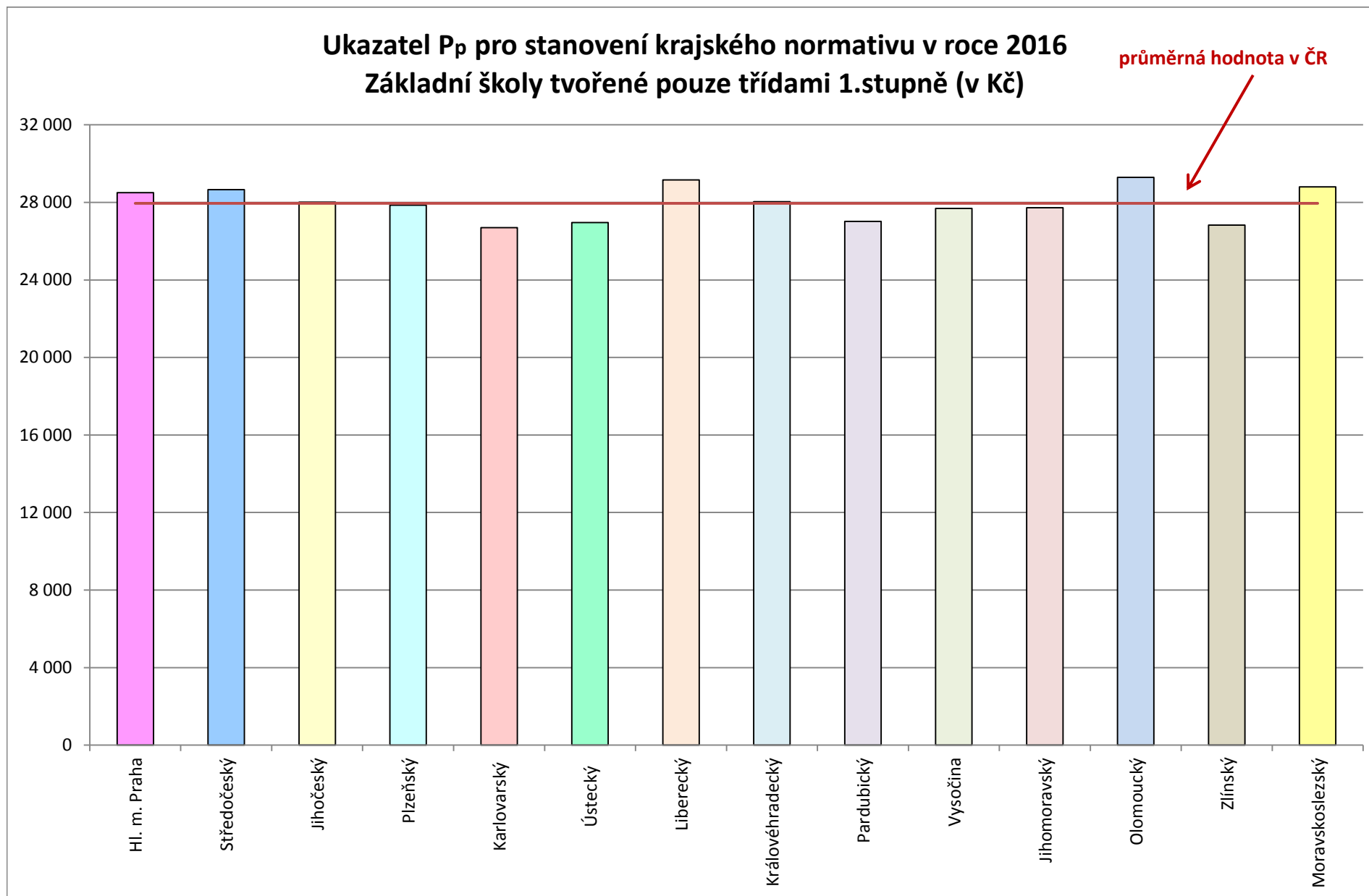


Krajské normativy mzdových prostředků nepedagogů v roce 2016 Základní školy tvořené pouze třídami 1.stupně (v Kč/žáka)



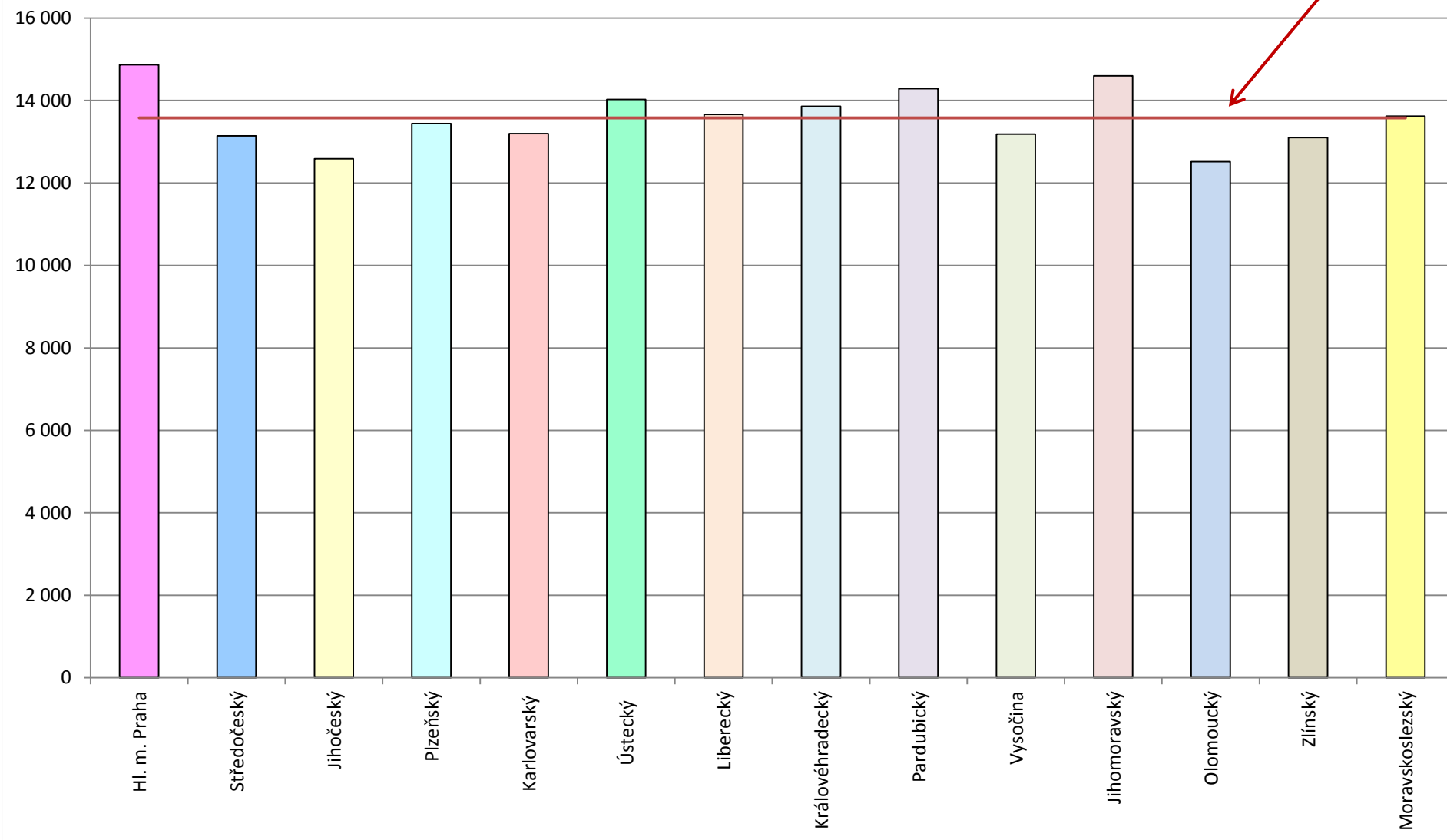


Poznámka: Ústecký, Královéhradecký, Pardubický kraj a kraj Vysočina má pro ONIV funkční závislost



Poznámka: Středočeský kraj má pro ukazatel P_p do počtu 74 žáků funkční závislost, pro graf byla použita hodnota při 75 žácích ve škole

Ukazatel P₀ pro stanovení krajského normativu v roce 2016 Základní školy tvořené pouze třídami 1.stupně (v Kč)



Krajské normativy základní školy tvořené pouze ročníky 1.stupně v roce 2016
(v Kč/žáka)

V	Normativ MP pedagogové v jednotlivých krajích														Průměr ČR
	Hl. m. Praha	Středočeský	Jihočeský	Plzeňský	Karlovarský	Ústecký	Liberecký	Královéhradecký	Pardubický	Vysočina	Jihomoravský	Olomoucký	Zlínský	Moravskoslezský	
10	35 302	48 210	43 448	45 672	44 699	47 236	56 199	46 138	45 647	41 693	40 925	48 338	47 950	46 166	45 545
20	35 113	36 753	33 851	32 208	30 430	35 557	29 779	33 335	31 975	31 432	32 716	36 875	33 004	33 129	33 297
30	33 476	33 023	30 427	28 599	29 394	31 973	25 134	30 466	28 231	28 307	28 782	32 005	29 764	29 483	29 933
40	31 985	29 737	28 626	26 660	29 394	29 712	23 224	28 312	26 352	26 429	26 575	29 139	27 221	27 856	27 945
50	30 621	27 762	27 337	25 443	29 394	28 210	21 931	26 652	24 944	25 133	25 206	27 200	25 922	26 713	26 605
60	29 369	26 344	26 060	24 691	29 394	26 697	20 977	25 366	24 083	24 164	24 286	25 859	24 949	25 846	25 578
70	28 215	25 229	24 946	23 983	29 394	25 338	20 233	24 355	23 419	23 402	23 597	24 818	24 182	25 156	24 733
80	27 143	24 450	23 968	23 314	29 394	24 111	19 629	23 554	22 882	22 777	23 042	23 988	23 554	24 587	24 028
90	26 131	23 939	23 106	22 681	29 394	22 997	19 126	22 881	22 435	22 256	22 558	23 288	23 027	24 106	23 423
100	25 192	23 509	22 343	21 780		22 627	18 698	22 304	22 052	21 808	22 123	22 702	22 488	23 692	22 409
110	24 318	23 139	22 265	21 780		22 238	18 326	21 798	21 719	21 419	21 732	22 186	22 098	23 361	22 029
120	23 502	22 816	22 265	21 780		21 863	18 000	21 342	21 424	21 241	21 383	21 746	21 754	22 746	21 682
130	22 740	22 531	22 265	21 780		21 500	17 709	20 930	21 161	21 241	21 072	21 350	21 446	22 208	21 379
140	22 025	22 275	22 265	21 780		21 500	17 449	20 584	20 923	21 241	20 821	21 005	21 169	21 732	21 136
150	21 403	22 045	22 265	21 780		21 500	17 213	20 299	20 622	21 241	20 628	20 684	20 917	21 307	20 916
160	21 240	21 835	22 265	21 780		21 500		20 141	20 424	21 241	20 628	20 396	20 687	20 924	21 088
170	21 080	21 642	22 265	21 780		21 500		20 117	20 241	21 241	20 628	20 127	20 476	20 576	20 973
180	20 921	21 465	22 265	21 780		21 500		20 117	20 070	21 241	20 628	19 888	20 280	20 259	20 868
190	20 766	21 301	22 265	21 780		21 500		20 117	19 911	21 241	20 628	19 665	20 099	19 968	20 770
200	20 612	21 148	22 265	21 780		21 500			19 762	21 241	20 628	19 458	19 930	19 699	20 729
210	20 461	21 005	22 265	21 780		21 500			19 622	21 241	20 628	19 266	19 771	19 451	20 635
220	20 312	20 871	22 265	21 780		21 500			19 490	21 241	20 628	19 078	19 623	19 219	20 546
230	20 165	20 745	22 265	21 780		21 500			19 365	21 241	20 628	18 914	19 483	19 003	20 462
240	20 020	20 626	22 265	21 780		21 500			19 245	21 241	20 628	18 752	19 350	18 801	20 383
250	19 878	20 514	22 265	21 780		21 500			19 132	21 241	20 628	18 603	19 225	18 611	20 307
260	19 737	20 407	22 265	21 780		21 500			19 024	21 241	20 628	18 457	19 107	18 431	20 234
270	19 598	20 306	22 265	21 780		21 500			18 920	21 241	20 628	18 322	18 994	18 262	20 165
280	19 461	20 210	22 265	21 780		21 500			18 821	21 241	20 628	18 189	18 886	18 102	20 099
290	19 327	20 118	22 265	21 780		21 500			18 726	21 241	20 628	18 068	18 784	17 951	20 035
300	19 197	20 030	22 265	21 780		21 500			18 634	21 241	20 628	17 957	18 686	17 806	19 975
310	19 104	19 946	22 265	21 780		21 500			18 546	21 241	20 628	17 957	18 592	17 669	19 930
320	19 011	19 865	22 265	21 780		21 500			18 461	21 241	20 628	17 957	18 502	17 538	19 886
330	18 920	19 788	22 265	21 780		21 500			18 379	21 241	20 628	17 957	18 416	17 413	19 844
340	18 829	19 713	22 265	21 780		21 500			18 299	21 241	20 628	17 957	18 333	17 293	19 803
350	18 739	19 642	22 265	21 780		21 500			18 222	21 241	20 628	17 957	18 253	17 179	19 764
360	18 650	19 573	22 265	21 780		21 500			18 148	21 241	20 628	17 957	18 176	17 069	19 726
370	18 562	19 506	22 265	21 780		21 500			18 075	21 241	20 628	17 957	18 102	16 963	19 689
380	18 475	19 442	22 265	21 780		21 500			18 005	21 241	20 628	17 957	18 030	16 862	19 653
390	18 388	19 380	22 265	21 780		21 500			17 937	21 241	20 628	17 957	17 961	16 764	19 618
400	18 303	19 319	22 265	21 780		21 500			17 870	21 241	20 628	17 957	17 894	16 670	19 584

Krajské normativy základní školy tvořené pouze ročníky 1.stupně v roce 2016
(v Kč/žáka)

V	Normativ MP nepedagogové v jednotlivých krajích														Průměr ČR
	Hl. m. Praha	Středočeský	Jihočeský	Plzeňský	Karlovarský	Ústecký	Liberecký	Královéhradecký	Pardubický	Vysočina	Jihomoravský	Olomoucký	Zlínský	Moravskoslezský	
10	6 305	6 534	6 317	7 320	8 362	6 412	8 124	7 222	7 315	7 052	7 613	6 375	6 037	8 993	7 141
20	6 251	5 642	5 399	5 953	6 514	6 412	5 809	5 759	5 951	5 689	6 405	5 186	5 111	7 439	5 966
30	5 753	4 939	4 877	5 103	5 439	6 412	4 792	4 892	5 101	4 851	5 431	4 445	4 356	6 388	5 199
40	5 328	4 391	4 581	4 533	4 749	6 412	4 228	4 335	4 530	4 294	4 790	3 948	3 849	5 632	4 686
50	4 962	3 953	4 425	4 133	4 279	5 658	3 981	3 959	4 130	3 906	4 347	3 600	3 491	5 064	4 278
60	4 643	3 595	4 044	3 846	3 949	5 062	3 823	3 703	3 844	3 629	4 030	3 350	3 232	4 623	3 955
70	4 363	3 296	3 725	3 640	3 715	4 581	3 699	3 533	3 638	3 430	3 805	3 171	3 042	4 273	3 708
80	4 217	3 149	3 452	3 495	3 553	4 183	3 598	3 430	3 493	3 291	3 647	3 086	2 903	3 990	3 535
90	4 147	3 087	3 218	3 399	3 446	3 848	3 513	3 382	3 398	3 199	3 543	3 059	2 804	3 758	3 414
100	4 080	3 028	3 013	3 346		3 744	3 441	3 377	3 344	3 147	3 484	3 032	2 739	3 565	3 334
110	4 015	2 976	2 910	3 346		3 645	3 378	3 377	3 328	3 132	3 467	3 005	2 703	3 418	3 285
120	3 952	2 976	2 910	3 346		3 552	3 322	3 377	3 328	3 132	3 467	2 979	2 743	3 418	3 269
130	3 891	2 976	2 910	3 346		3 462	3 273	3 377	3 328	3 132	3 467	2 954	2 743	3 418	3 252
140	3 832	2 976	2 910	3 346		3 462	3 228	3 377	3 328	3 132	3 467	2 928	2 743	3 418	3 242
150	3 778	2 976	2 910	3 346		3 462	3 188	3 377	3 328	3 132	3 467	2 903	2 743	3 418	3 233
160	3 758	2 976	2 910	3 346		3 462		3 377	3 328	3 132	3 467	2 879	2 743	3 418	3 233
170	3 738	2 976	2 910	3 346		3 462		3 377	3 328	3 132	3 467	2 855	2 743	3 418	3 229
180	3 719	2 976	2 910	3 346		3 462		3 377	3 328	3 132	3 467	2 832	2 743	3 418	3 226
190	3 700	2 976	2 910	3 346		3 462		3 377	3 328	3 132	3 467	2 808	2 743	3 418	3 222
200	3 681	2 976	2 910	3 346		3 462		3 377	3 328	3 132	3 467	2 786	2 743	3 418	3 219
210	3 662	2 976	2 910	3 346		3 462		3 377	3 328	3 132	3 467	2 763	2 743	3 418	3 215
220	3 643	2 976	2 910	3 346		3 462		3 377	3 328	3 132	3 467	2 741	2 743	3 418	3 212
230	3 625	2 976	2 910	3 346		3 462		3 377	3 328	3 132	3 467	2 720	2 743	3 418	3 209
240	3 606	2 976	2 910	3 346		3 462		3 377	3 328	3 132	3 467	2 698	2 743	3 418	3 205
250	3 588	2 976	2 910	3 346		3 462		3 377	3 328	3 132	3 467	2 677	2 743	3 418	3 202
260	3 570	2 976	2 910	3 346		3 462		3 377	3 328	3 132	3 467	2 656	2 743	3 418	3 199
270	3 553	2 976	2 910	3 346		3 462		3 377	3 328	3 132	3 467	2 636	2 743	3 418	3 196
280	3 535	2 976	2 910	3 346		3 462		3 377	3 328	3 132	3 467	2 616	2 743	3 418	3 193
290	3 518	2 976	2 910	3 346		3 462		3 377	3 328	3 132	3 467	2 596	2 743	3 418	3 189
300	3 501	2 976	2 910	3 346		3 462		3 377	3 328	3 132	3 467	2 577	2 743	3 418	3 186
310	3 501	2 976	2 910	3 346		3 462		3 377	3 328	3 132	3 467	2 577	2 743	3 418	3 186
320	3 501	2 976	2 910	3 346		3 462		3 377	3 328	3 132	3 467	2 577	2 743	3 418	3 186
330	3 501	2 976	2 910	3 346		3 462		3 377	3 328	3 132	3 467	2 577	2 743	3 418	3 186
340	3 501	2 976	2 910	3 346		3 462		3 377	3 328	3 132	3 467	2 577	2 743	3 418	3 186
350	3 501	2 976	2 910	3 346		3 462		3 377	3 328	3 132	3 467	2 577	2 743	3 418	3 186
360	3 501	2 976	2 910	3 346		3 462		3 377	3 328	3 132	3 467	2 577	2 743	3 418	3 186
370	3 501	2 976	2 910	3 346		3 462		3 377	3 328	3 132	3 467	2 577	2 743	3 418	3 186
380	3 501	2 976	2 910	3 346		3 462		3 377	3 328	3 132	3 467	2 577	2 743	3 418	3 186
390	3 501	2 976	2 910	3 346		3 462		3 377	3 328	3 132	3 467	2 577	2 743	3 418	3 186
400	3 501	2 976	2 910	3 346		3 462		3 377	3 328	3 132	3 467	2 577	2 743	3 418	3 186

Krajské normativy základní školy tvořené pouze ročníky 1.stupně v roce 2016
(v Kč/žáka)

V	Normativ ONIV v jednotlivých krajích														Průměr ČR
	Hl. m. Praha	Středočeský	Jihočeský	Plzeňský	Karlovarský	Ústecký	Liberecký	Královéhradecký	Pardubický	Vysočina	Jihomoravský	Olomoucký	Zlínský	Moravskoslezský	
10	1 210	1 252	1 210	1 230	1 185	1 525	1 320	1 170	1 457	1 436	1 486	1 377	1 335	1 355	1 325
20	1 210	1 252	1 210	1 230	1 185	1 476	1 320	1 170	1 387	1 364	1 486	1 377	1 335	1 355	1 311
30	1 210	1 252	1 210	1 230	1 185	1 461	1 320	1 170	1 365	1 339	1 486	1 377	1 335	1 355	1 307
40	1 210	1 252	1 210	1 230	1 185	1 452	1 320	1 170	1 354	1 324	1 486	1 377	1 335	1 355	1 304
50	1 210	1 252	1 210	1 230	1 185	1 442	1 320	1 170	1 345	1 314	1 486	1 377	1 335	1 355	1 302
60	1 210	1 252	1 210	1 230	1 185	1 433	1 320	1 170	1 340	1 306	1 486	1 377	1 335	1 355	1 301
70	1 210	1 252	1 210	1 230	1 185	1 426	1 320	1 170	1 336	1 300	1 486	1 377	1 335	1 355	1 299
80	1 210	1 252	1 210	1 230	1 185	1 419	1 320	1 170	1 333	1 295	1 486	1 377	1 335	1 355	1 298
90	1 210	1 252	1 210	1 230	1 185	1 413	1 320	1 170	1 330	1 291	1 486	1 377	1 335	1 355	1 297
100	1 210	1 252	1 210	1 230	1 185	1 411	1 320	1 170	1 328	1 288	1 486	1 377	1 335	1 355	1 297
110	1 210	1 252	1 210	1 230	1 185	1 409	1 320	1 170	1 327	1 286	1 486	1 377	1 335	1 355	1 297
120	1 210	1 252	1 210	1 230	1 185	1 407	1 320	1 170	1 325	1 262	1 486	1 377	1 335	1 355	1 295
130	1 210	1 252	1 210	1 230	1 185	1 405	1 320	1 170	1 324	1 252	1 486	1 377	1 335	1 355	1 294
140	1 210	1 252	1 210	1 230	1 185	1 405	1 320	1 170	1 323	1 243	1 486	1 377	1 335	1 355	1 293
150	1 210	1 252	1 210	1 230	1 185	1 405	1 320	1 170	1 322	1 234	1 486	1 377	1 335	1 355	1 292
160	1 210	1 252	1 210	1 230	1 185	1 405	1 320	1 170	1 321	1 224	1 486	1 377	1 335	1 355	1 291
170	1 210	1 252	1 210	1 230	1 185	1 405	1 320	1 170	1 320	1 215	1 486	1 377	1 335	1 355	1 291
180	1 210	1 252	1 210	1 230	1 185	1 405	1 320	1 170	1 319	1 205	1 486	1 377	1 335	1 355	1 290
190	1 210	1 252	1 210	1 230	1 185	1 405	1 320	1 170	1 318	1 196	1 486	1 377	1 335	1 355	1 289
200	1 210	1 252	1 210	1 230	1 185	1 405	1 320	1 170	1 318	1 187	1 486	1 377	1 335	1 355	1 289
210	1 210	1 252	1 210	1 230	1 185	1 405	1 320	1 170	1 318	1 177	1 486	1 377	1 335	1 355	1 288
220	1 210	1 252	1 210	1 230	1 185	1 405	1 320	1 170	1 318	1 168	1 486	1 377	1 335	1 355	1 287
230	1 210	1 252	1 210	1 230	1 185	1 405	1 320	1 170	1 318	1 158	1 486	1 377	1 335	1 355	1 287
240	1 210	1 252	1 210	1 230	1 185	1 405	1 320	1 170	1 318	1 149	1 486	1 377	1 335	1 355	1 286
250	1 210	1 252	1 210	1 230	1 185	1 405	1 320	1 170	1 318	1 140	1 486	1 377	1 335	1 355	1 285
260	1 210	1 252	1 210	1 230	1 185	1 405	1 320	1 170	1 318	1 130	1 486	1 377	1 335	1 355	1 285
270	1 210	1 252	1 210	1 230	1 185	1 405	1 320	1 170	1 318	1 121	1 486	1 377	1 335	1 355	1 284
280	1 210	1 252	1 210	1 230	1 185	1 405	1 320	1 170	1 318	1 111	1 486	1 377	1 335	1 355	1 283
290	1 210	1 252	1 210	1 230	1 185	1 405	1 320	1 170	1 318	1 102	1 486	1 377	1 335	1 355	1 282
300	1 210	1 252	1 210	1 230	1 185	1 405	1 320	1 170	1 318	1 093	1 486	1 377	1 335	1 355	1 282
310	1 210	1 252	1 210	1 230	1 185	1 405	1 320	1 170	1 318	1 083	1 486	1 377	1 335	1 355	1 281
320	1 210	1 252	1 210	1 230	1 185	1 405	1 320	1 170	1 318	1 074	1 486	1 377	1 335	1 355	1 280
330	1 210	1 252	1 210	1 230	1 185	1 405	1 320	1 170	1 318	1 064	1 486	1 377	1 335	1 355	1 280
340	1 210	1 252	1 210	1 230	1 185	1 405	1 320	1 170	1 318	1 055	1 486	1 377	1 335	1 355	1 279
350	1 210	1 252	1 210	1 230	1 185	1 405	1 320	1 170	1 318	1 046	1 486	1 377	1 335	1 355	1 278
360	1 210	1 252	1 210	1 230	1 185	1 405	1 320	1 170	1 318	1 036	1 486	1 377	1 335	1 355	1 278
370	1 210	1 252	1 210	1 230	1 185	1 405	1 320	1 170	1 318	1 027	1 486	1 377	1 335	1 355	1 277
380	1 210	1 252	1 210	1 230	1 185	1 405	1 320	1 170	1 318	1 017	1 486	1 377	1 335	1 355	1 276
390	1 210	1 252	1 210	1 230	1 185	1 405	1 320	1 170	1 318	1 008	1 486	1 377	1 335	1 355	1 276
400	1 210	1 252	1 210	1 230	1 185	1 405	1 320	1 170	1 318	999	1 486	1 377	1 335	1 355	1 275

Krajské normativy základní školy tvořené pouze ročníky 1.stupně v roce 2016

V	Ukazatel Np v jednotlivých krajích														Průměr ČR
	Hl. m. Praha	Středočeský	Jihočeský	Plzeňský	Karlovarský	Ústecký	Liberecký	Královéhradecký	Pardubický	Vysočina	Jihomoravský	Olomoucký	Zlínský	Moravskoslezský	
10	9,69	7,70	7,74	7,32	7,17	6,85	6,23	7,29	7,10	7,97	8,13	7,27	6,72	7,49	7,48
20	9,74	9,99	9,93	10,38	10,53	9,10	11,75	10,09	10,14	10,57	10,17	9,53	9,76	10,43	10,15
30	10,22	10,99	11,05	11,69	10,90	10,12	13,92	11,04	11,49	11,74	11,56	10,98	10,82	11,72	11,30
40	10,69	12,06	11,74	12,54	10,90	10,89	15,07	11,88	12,31	12,57	12,52	12,06	11,83	12,41	12,10
50	11,17	12,77	12,30	13,14	10,90	11,47	15,96	12,62	13,00	13,22	13,20	12,92	12,42	12,94	12,72
60	11,65	13,29	12,90	13,54	10,90	12,12	16,68	13,26	13,46	13,75	13,70	13,59	12,91	13,37	13,22
70	12,12	13,72	13,47	13,94	10,90	12,77	17,29	13,81	13,85	14,20	14,10	14,16	13,32	13,74	13,67
80	12,60	14,07	14,02	14,34	10,90	13,42	17,83	14,28	14,17	14,59	14,44	14,65	13,67	14,06	14,07
90	13,09	14,37	14,55	14,74	10,90	14,07	18,30	14,70	14,45	14,93	14,75	15,09	13,98	14,34	14,45
100	13,58	14,63	15,04	15,35		14,30	18,71	15,08	14,70	15,23	15,04	15,48	14,32	14,59	15,08
110	14,07	14,86	15,10	15,35		14,55	19,09	15,43	14,93	15,51	15,31	15,84	14,57	14,79	15,34
120	14,55	15,07	15,10	15,35		14,80	19,44	15,76	15,14	15,64	15,56	16,16	14,80	15,19	15,58
130	15,04	15,26	15,10	15,35		15,05	19,76	16,07	15,32	15,64	15,79	16,46	15,01	15,56	15,80
140	15,53	15,44	15,10	15,35		15,05	20,05	16,34	15,50	15,64	15,98	16,73	15,21	15,90	15,99
150	15,98	15,60	15,10	15,35		15,05	20,33	16,57	15,72	15,64	16,13	16,99	15,39	16,22	16,16
160	16,10	15,75	15,10	15,35		15,05		16,70	15,88	15,64	16,13	17,23	15,56	16,52	15,92
170	16,23	15,89	15,10	15,35		15,05		16,72	16,02	15,64	16,13	17,46	15,73	16,80	16,01
180	16,35	16,02	15,10	15,35		15,05		16,72	16,16	15,64	16,13	17,67	15,88	17,06	16,09
190	16,47	16,15	15,10	15,35		15,05		16,72	16,29	15,64	16,13	17,87	16,02	17,31	16,17
200	16,60	16,26	15,10	15,35		15,05		16,72	16,41	15,64	16,13	18,06	16,16	17,54	16,25
210	16,72	16,37	15,10	15,35		15,05		16,72	16,53	15,64	16,13	18,24	16,29	17,77	16,32
220	16,84	16,48	15,10	15,35		15,05		16,72	16,64	15,64	16,13	18,42	16,41	17,98	16,40
230	16,96	16,58	15,10	15,35		15,05		16,72	16,75	15,64	16,13	18,58	16,53	18,19	16,46
240	17,09	16,67	15,10	15,35		15,05		16,72	16,85	15,64	16,13	18,74	16,64	18,38	16,53
250	17,21	16,77	15,10	15,35		15,05		16,72	16,95	15,64	16,13	18,89	16,75	18,57	16,59
260	17,33	16,85	15,10	15,35		15,05		16,72	17,05	15,64	16,13	19,04	16,85	18,75	16,65
270	17,45	16,94	15,10	15,35		15,05		16,72	17,14	15,64	16,13	19,18	16,95	18,92	16,71
280	17,58	17,02	15,10	15,35		15,05		16,72	17,23	15,64	16,13	19,32	17,05	19,09	16,77
290	17,70	17,10	15,10	15,35		15,05		16,72	17,32	15,64	16,13	19,45	17,14	19,25	16,83
300	17,82	17,17	15,10	15,35		15,05		16,72	17,40	15,64	16,13	19,57	17,23	19,41	16,88
310	17,91	17,24	15,10	15,35		15,05		16,72	17,48	15,64	16,13	19,57	17,32	19,56	16,92
320	17,99	17,31	15,10	15,35		15,05		16,72	17,56	15,64	16,13	19,57	17,40	19,71	16,96
330	18,08	17,38	15,10	15,35		15,05		16,72	17,64	15,64	16,13	19,57	17,48	19,85	17,00
340	18,17	17,45	15,10	15,35		15,05		16,72	17,72	15,64	16,13	19,57	17,56	19,98	17,04
350	18,25	17,51	15,10	15,35		15,05		16,72	17,79	15,64	16,13	19,57	17,64	20,12	17,07
360	18,34	17,57	15,10	15,35		15,05		16,72	17,87	15,64	16,13	19,57	17,71	20,25	17,11
370	18,43	17,63	15,10	15,35		15,05		16,72	17,94	15,64	16,13	19,57	17,79	20,37	17,14
380	18,52	17,69	15,10	15,35		15,05		16,72	18,01	15,64	16,13	19,57	17,86	20,50	17,18
390	18,60	17,75	15,10	15,35		15,05		16,72	18,08	15,64	16,13	19,57	17,93	20,62	17,21
400	18,69	17,80	15,10	15,35		15,05		16,72	18,15	15,64	16,13	19,57	17,99	20,73	17,24

Krajské normativy základní školy tvořené pouze ročníky 1.stupně v roce 2016

V	Ukazatel No v jednotlivých krajích														Průměr ČR
	Hl. m. Praha	Středočeský	Jihočeský	Plzeňský	Karlovarský	Ústecký	Liberecký	Královéhradecký	Pardubický	Vysočina	Jihomoravský	Olomoucký	Zlínský	Moravskoslezský	
10	28,30	24,14	23,91	22,03	18,94	26,25	20,18	23,03	23,44	22,44	23,01	23,56	26,04	18,18	23,10
20	28,55	27,96	27,98	27,09	24,32	26,25	28,22	28,88	28,81	27,81	27,35	28,96	30,76	21,97	27,49
30	31,02	31,94	30,97	31,60	29,12	26,25	34,21	34,00	33,62	32,62	32,25	33,79	36,09	25,59	31,65
40	33,49	35,92	32,98	35,58	33,35	26,25	38,77	38,37	37,85	36,85	36,57	38,04	40,84	29,02	35,28
50	35,96	39,90	34,14	39,02	37,02	29,75	41,17	42,01	41,51	40,52	40,30	41,72	45,03	32,28	38,59
60	38,43	43,88	37,35	41,93	40,11	33,25	42,87	44,91	44,61	43,61	43,46	44,83	48,64	35,35	41,66
70	40,90	47,86	40,56	44,30	42,63	36,74	44,31	47,07	47,13	46,13	46,03	47,37	51,69	38,25	44,35
80	42,32	50,10	43,75	46,14	44,59	40,24	45,56	48,49	49,09	48,09	48,03	48,67	54,16	40,96	46,44
90	43,02	51,10	46,94	47,44	45,97	43,74	46,66	49,18	50,47	49,47	49,44	49,10	56,07	43,50	48,01
100	43,73	52,10	50,13	48,20		44,96	47,64	49,25	51,28	50,28	50,27	49,54	57,40	45,85	49,28
110	44,44	53,00	51,92	48,20		46,18	48,53	49,25	51,53	50,53	50,52	49,98	58,17	47,82	50,00
120	45,15	53,00	51,92	48,20		47,39	49,34	49,25	51,53	50,53	50,52	50,42	57,30	47,82	50,18
130	45,86	53,00	51,92	48,20		48,61	50,08	49,25	51,53	50,53	50,52	50,85	57,30	47,82	50,42
140	46,57	53,00	51,92	48,20		48,61	50,78	49,25	51,53	50,53	50,52	51,29	57,30	47,82	50,56
150	47,23	53,00	51,92	48,20		48,61	51,42	49,25	51,53	50,53	50,52	51,73	57,30	47,82	50,70
160	47,48	53,00	51,92	48,20		48,61		49,25	51,53	50,53	50,52	52,16	57,30	47,82	50,69
170	47,73	53,00	51,92	48,20		48,61		49,25	51,53	50,53	50,52	52,60	57,30	47,82	50,75
180	47,98	53,00	51,92	48,20		48,61		49,25	51,53	50,53	50,52	53,04	57,30	47,82	50,81
190	48,23	53,00	51,92	48,20		48,61		49,25	51,53	50,53	50,52	53,48	57,30	47,82	50,87
200	48,48	53,00	51,92	48,20		48,61		49,25	51,53	50,53	50,52	53,91	57,30	47,82	50,92
210	48,73	53,00	51,92	48,20		48,61		49,25	51,53	50,53	50,52	54,35	57,30	47,82	50,98
220	48,98	53,00	51,92	48,20		48,61		49,25	51,53	50,53	50,52	54,79	57,30	47,82	51,04
230	49,23	53,00	51,92	48,20		48,61		49,25	51,53	50,53	50,52	55,22	57,30	47,82	51,09
240	49,48	53,00	51,92	48,20		48,61		49,25	51,53	50,53	50,52	55,66	57,30	47,82	51,15
250	49,73	53,00	51,92	48,20		48,61		49,25	51,53	50,53	50,52	56,10	57,30	47,82	51,21
260	49,98	53,00	51,92	48,20		48,61		49,25	51,53	50,53	50,52	56,54	57,30	47,82	51,27
270	50,23	53,00	51,92	48,20		48,61		49,25	51,53	50,53	50,52	56,97	57,30	47,82	51,32
280	50,48	53,00	51,92	48,20		48,61		49,25	51,53	50,53	50,52	57,41	57,30	47,82	51,38
290	50,73	53,00	51,92	48,20		48,61		49,25	51,53	50,53	50,52	57,85	57,30	47,82	51,44
300	50,97	53,00	51,92	48,20		48,61		49,25	51,53	50,53	50,52	58,28	57,30	47,82	51,49
310	50,97	53,00	51,92	48,20		48,61		49,25	51,53	50,53	50,52	58,28	57,30	47,82	51,49
320	50,97	53,00	51,92	48,20		48,61		49,25	51,53	50,53	50,52	58,28	57,30	47,82	51,49
330	50,97	53,00	51,92	48,20		48,61		49,25	51,53	50,53	50,52	58,28	57,30	47,82	51,49
340	50,97	53,00	51,92	48,20		48,61		49,25	51,53	50,53	50,52	58,28	57,30	47,82	51,49
350	50,97	53,00	51,92	48,20		48,61		49,25	51,53	50,53	50,52	58,28	57,30	47,82	51,49
360	50,97	53,00	51,92	48,20		48,61		49,25	51,53	50,53	50,52	58,28	57,30	47,82	51,49
370	50,97	53,00	51,92	48,20		48,61		49,25	51,53	50,53	50,52	58,28	57,30	47,82	51,49
380	50,97	53,00	51,92	48,20		48,61		49,25	51,53	50,53	50,52	58,28	57,30	47,82	51,49
390	50,97	53,00	51,92	48,20		48,61		49,25	51,53	50,53	50,52	58,28	57,30	47,82	51,49
400	50,97	53,00	51,92	48,20		48,61		49,25	51,53	50,53	50,52	58,28	57,30	47,82	51,49