

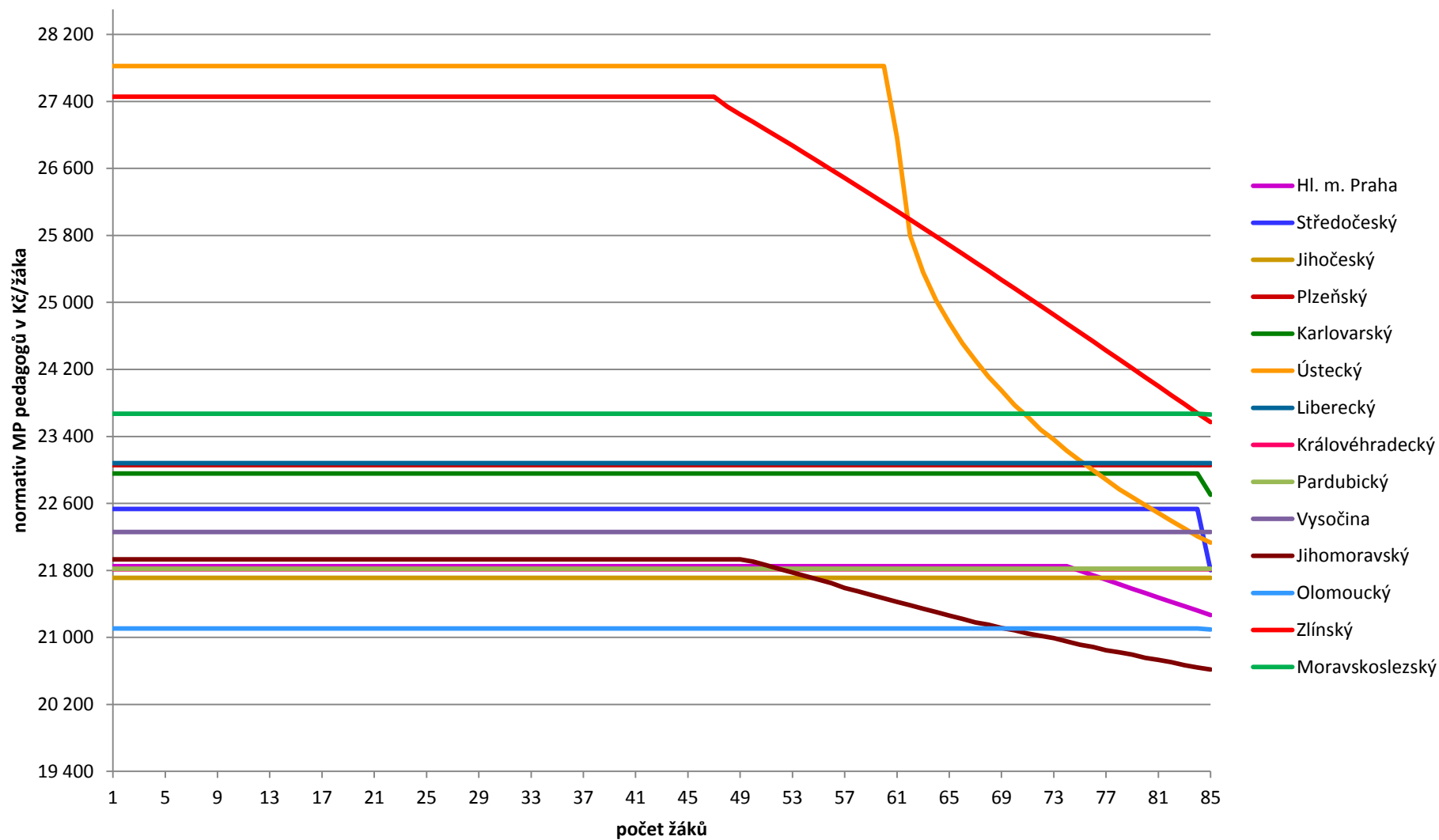
# ZÁKLADNÍ ŠKOLY

tvořené oběma stupni

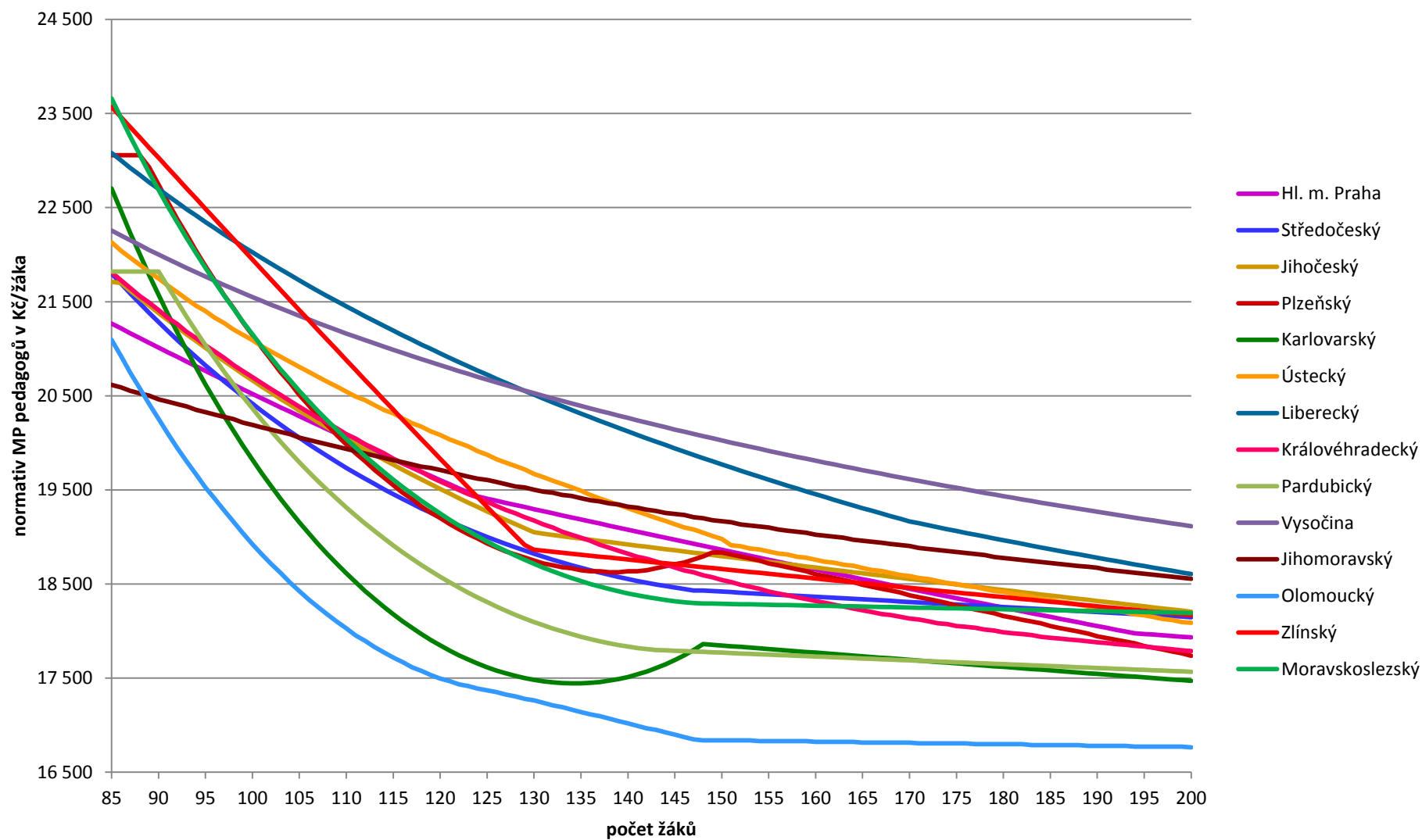
Příloha č. 3



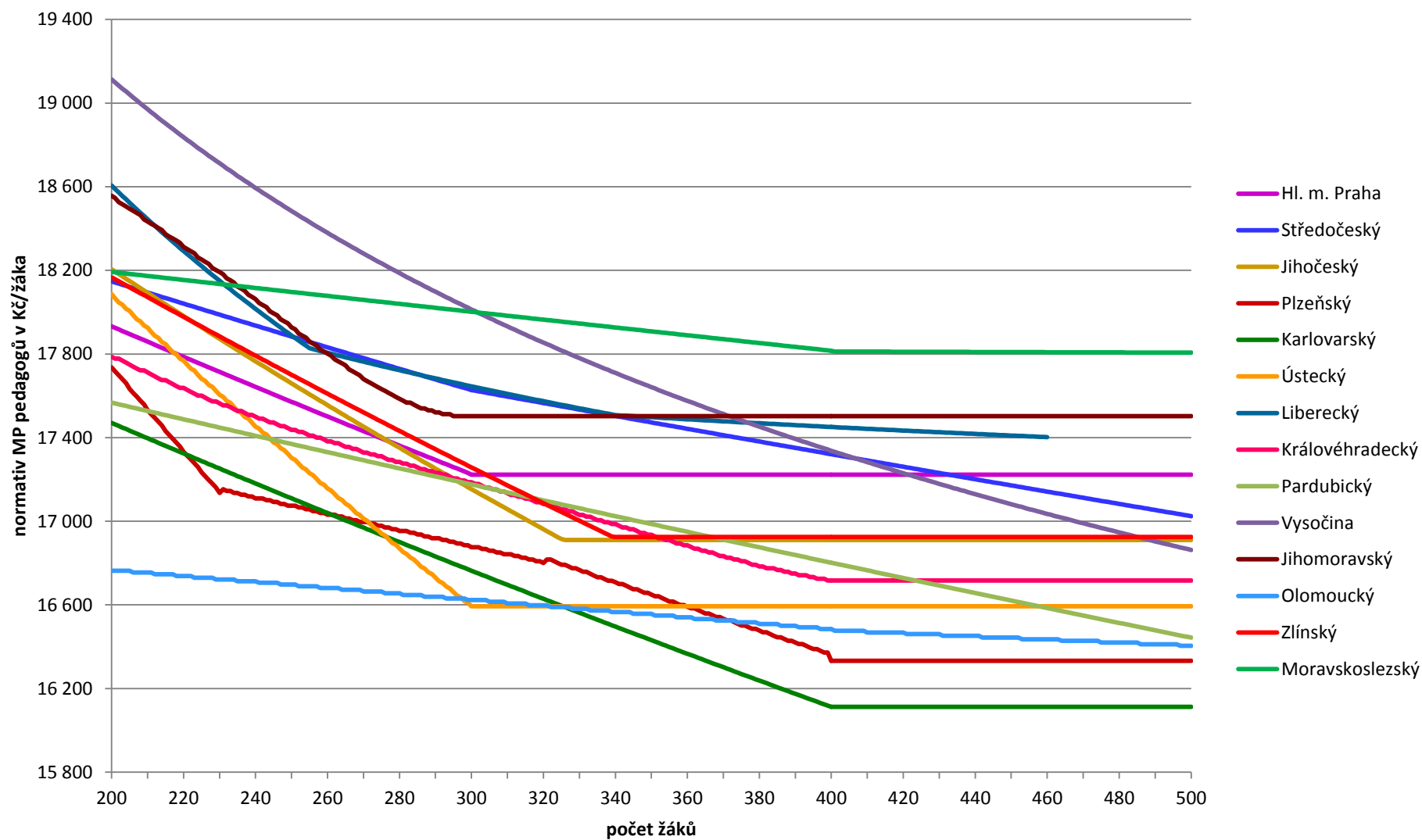
### Krajské normativy mzdových prostředků pedagogů v roce 2016 Základní školy tvořené oběma stupni - 1.stupeň (v Kč/žáka)

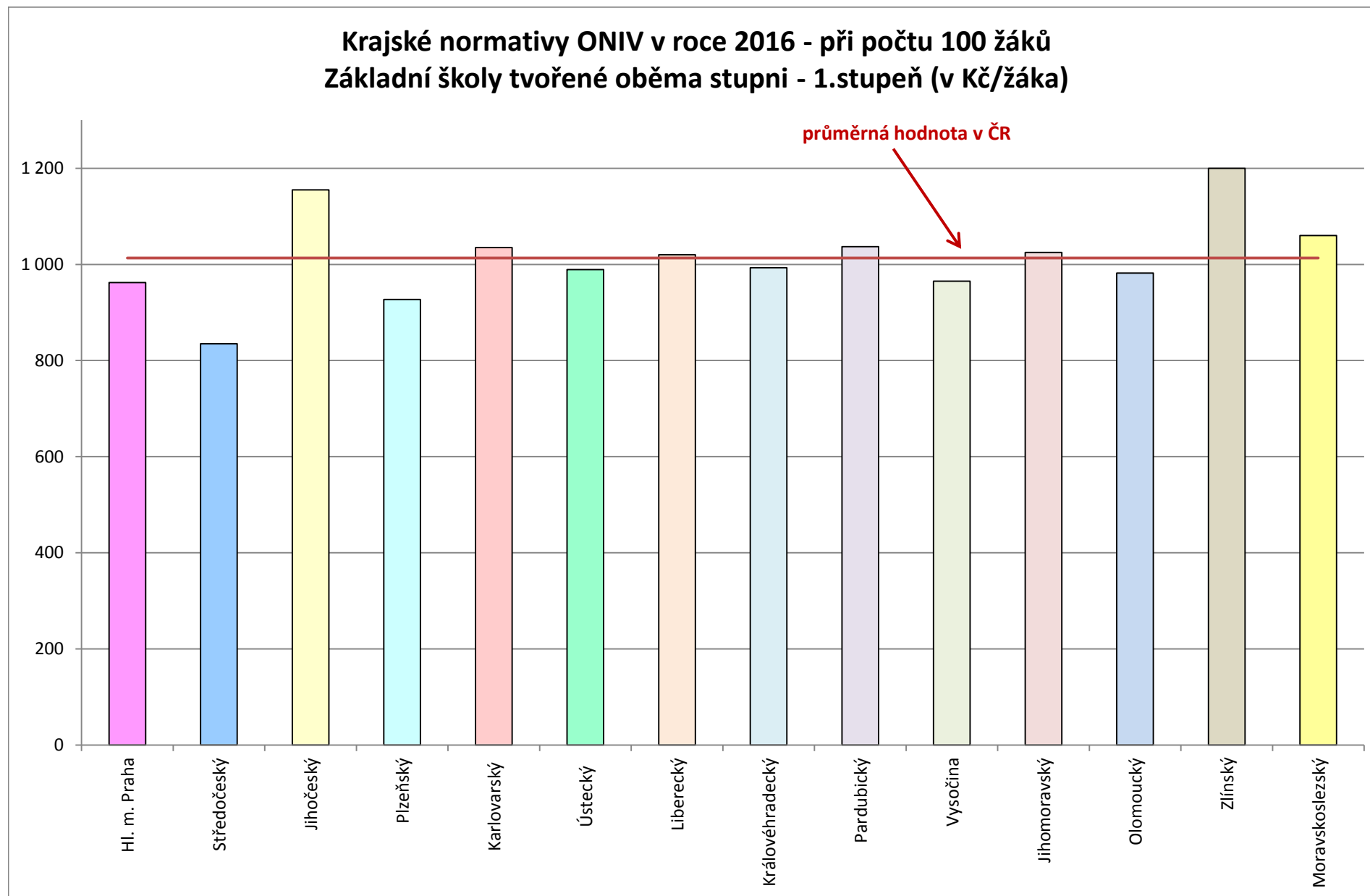


### Krajské normativy mzdových prostředků pedagogů v roce 2016 Základní školy tvořené oběma stupni - 1.stupeň (v Kč/žáka)



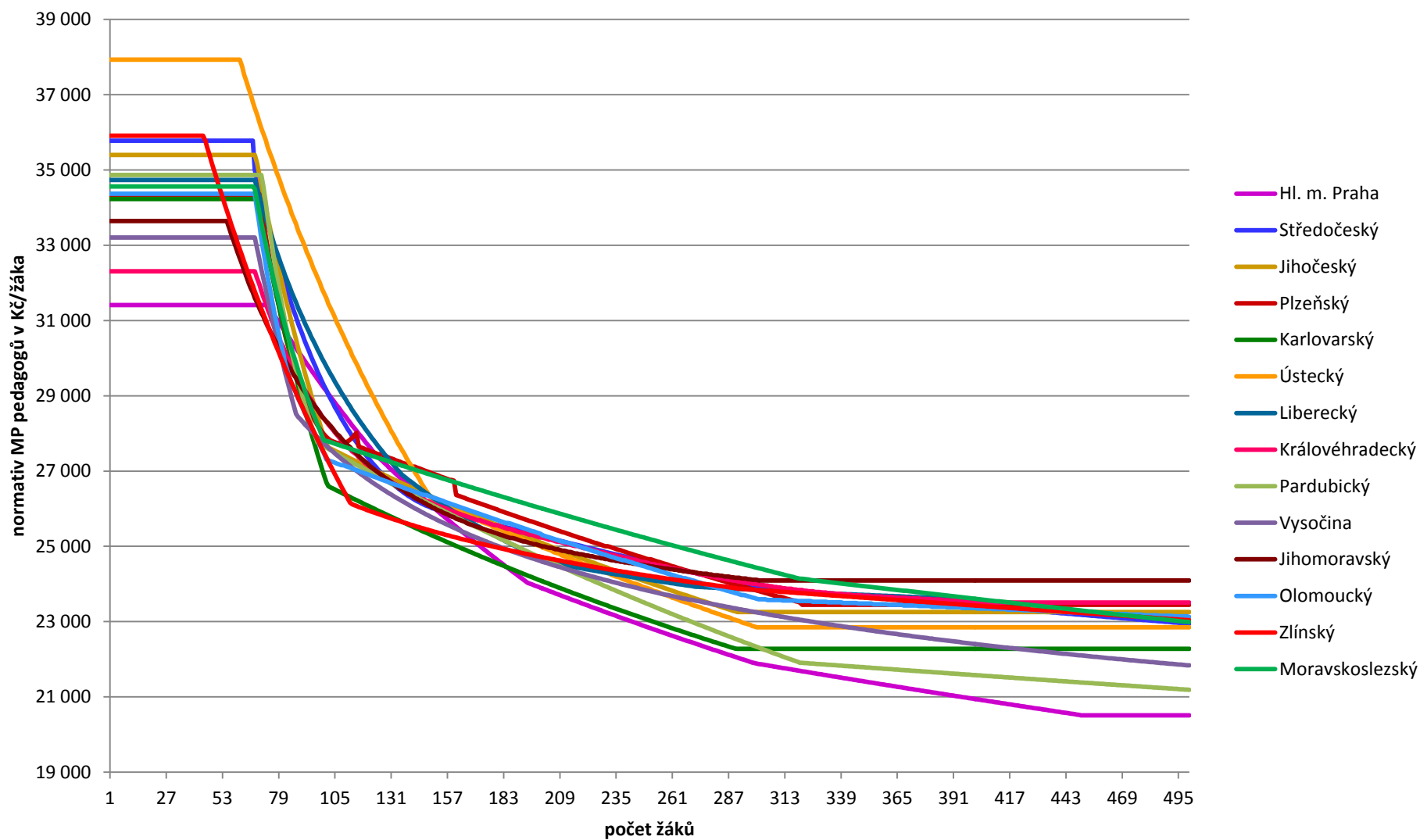
### Krajské normativy mzdových prostředků pedagogů v roce 2016 Základní školy tvořené oběma stupni - 1.stupeň (v Kč/žáka)



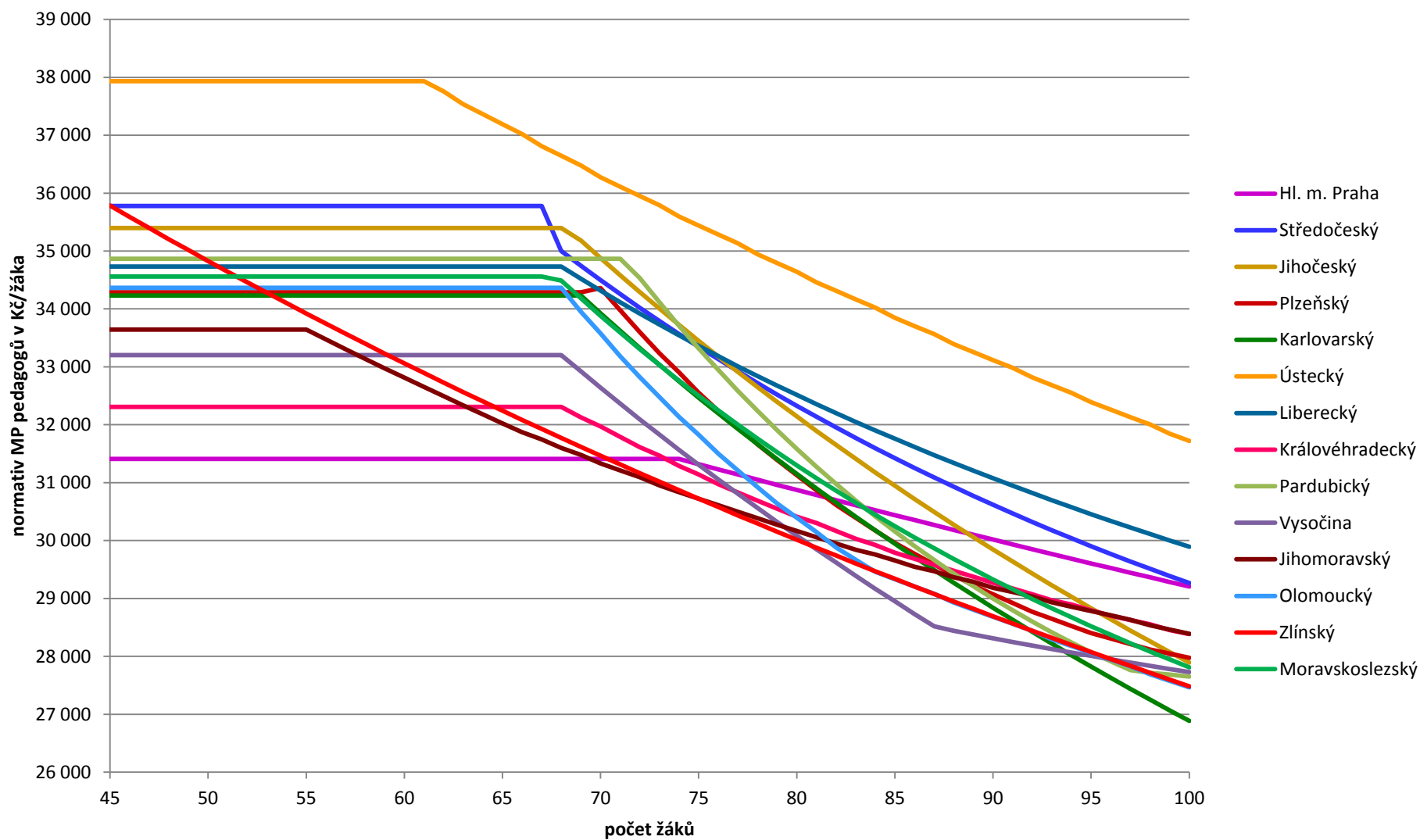


Poznámka: Ústecký, Královéhradecký, Pardubický kraj a kraj Vysočina má pro ONIV funkční závislost a má stanoveny ONIV i pro nepedagogy.

### Krajské normativy mzdových prostředků pedagogů v roce 2016 Základní školy tvořené oběma stupni - 2.stupeň (v Kč/žáka)

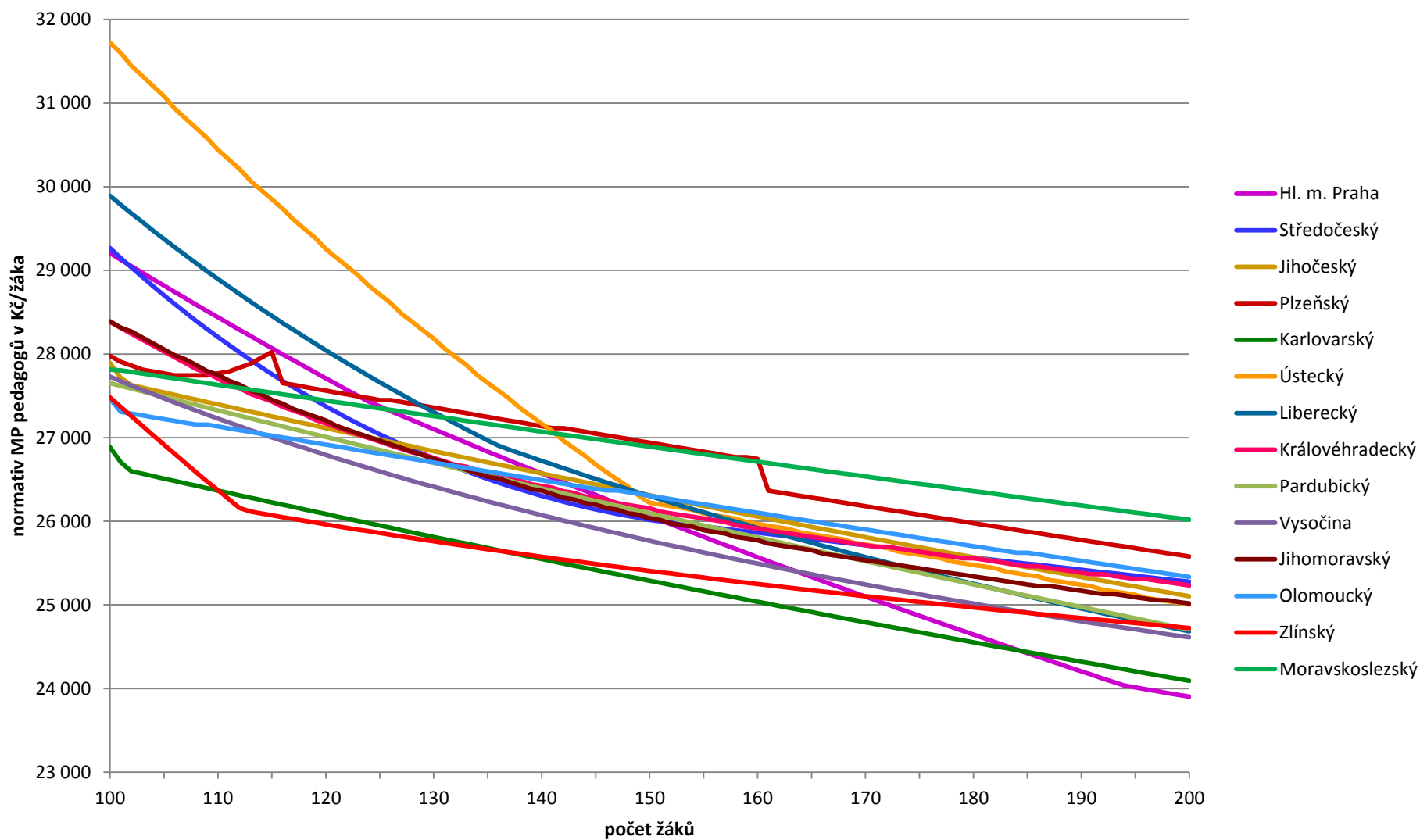


### Krajské normativy mzdových prostředků pedagogů v roce 2016 Základní školy tvořené oběma stupni - 2.stupeň (v Kč/žáka)

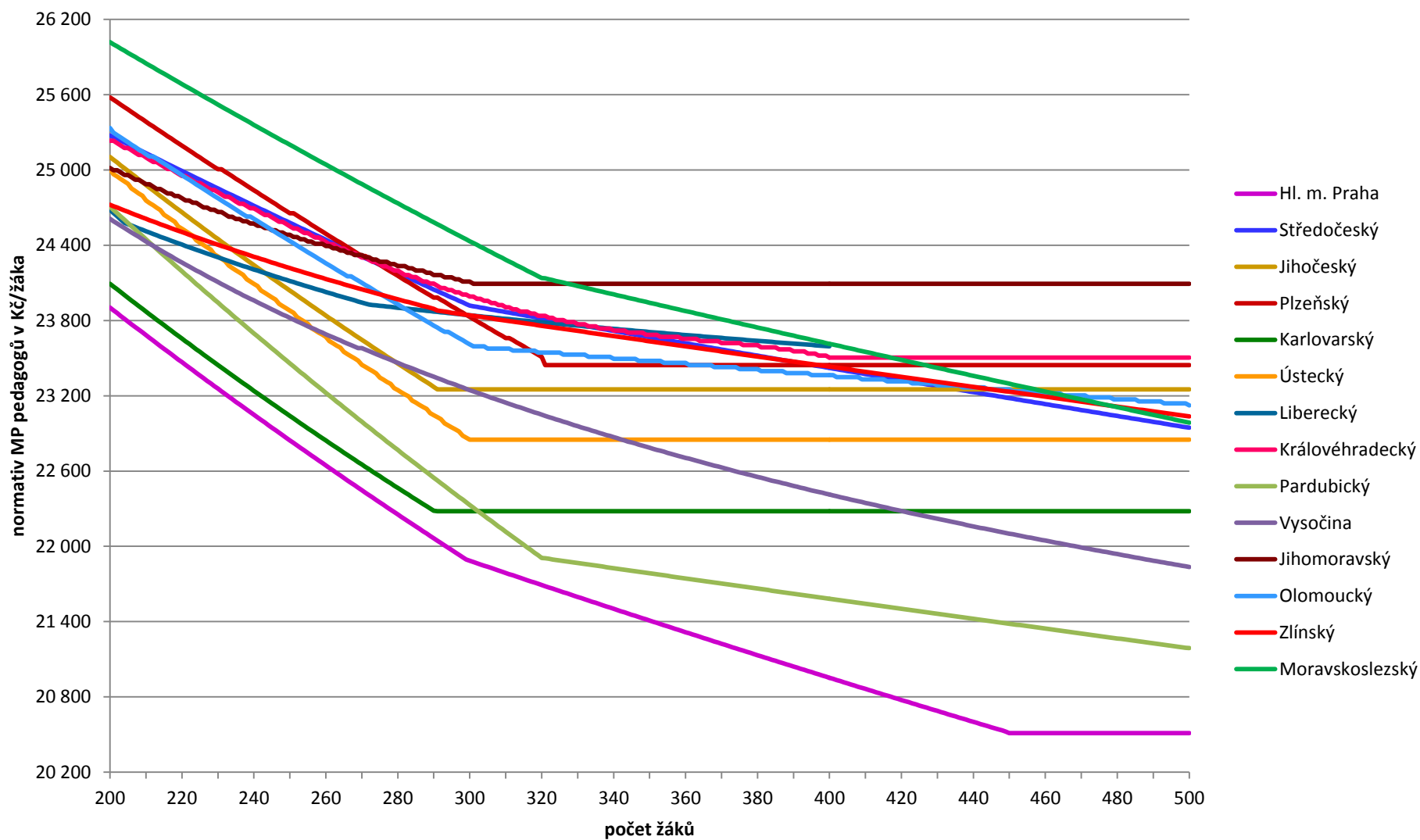


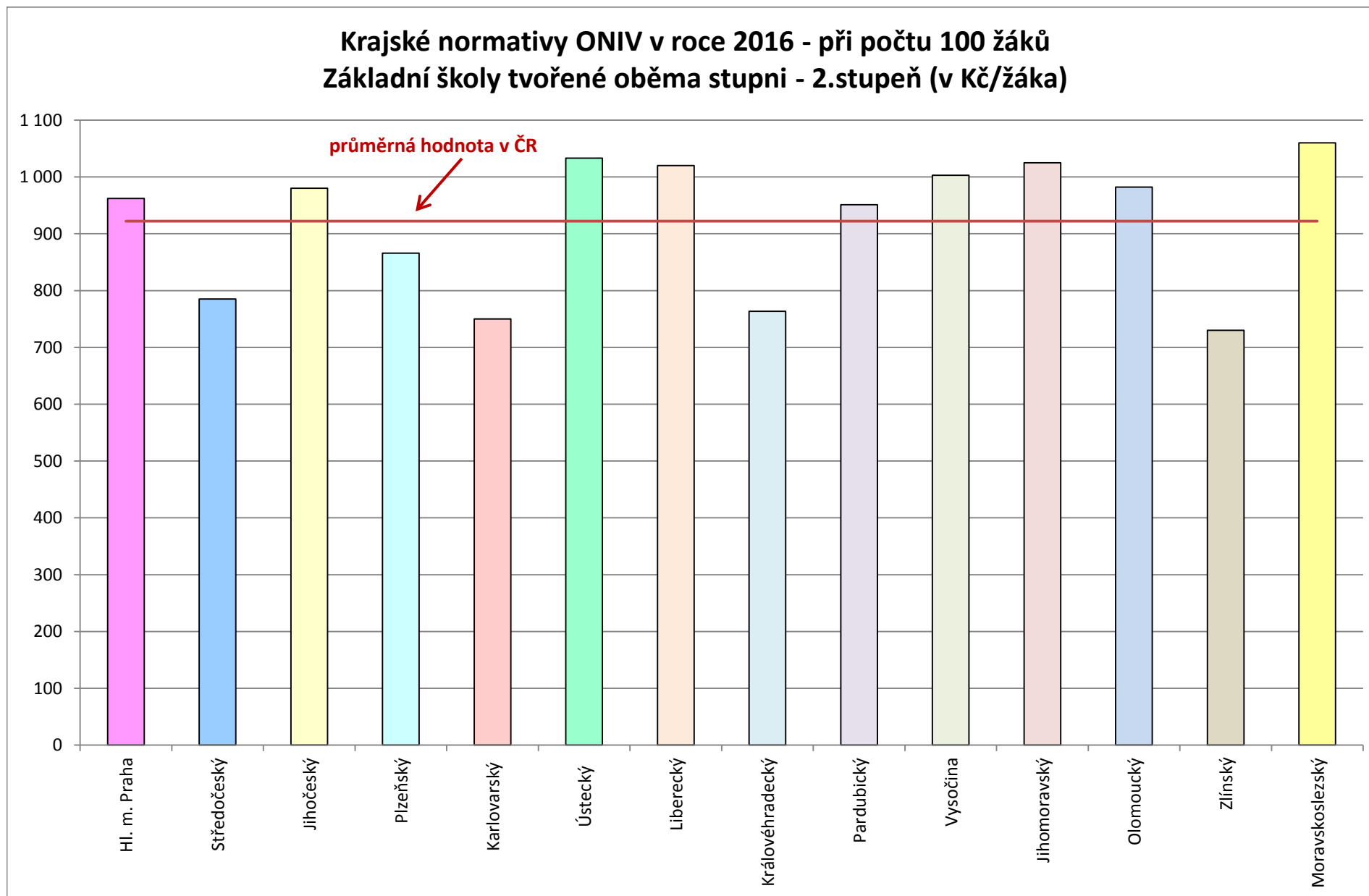


### Krajské normativy mzdových prostředků pedagogů v roce 2016 Základní školy tvořené oběma stupni - 2.stupeň (v Kč/žáka)



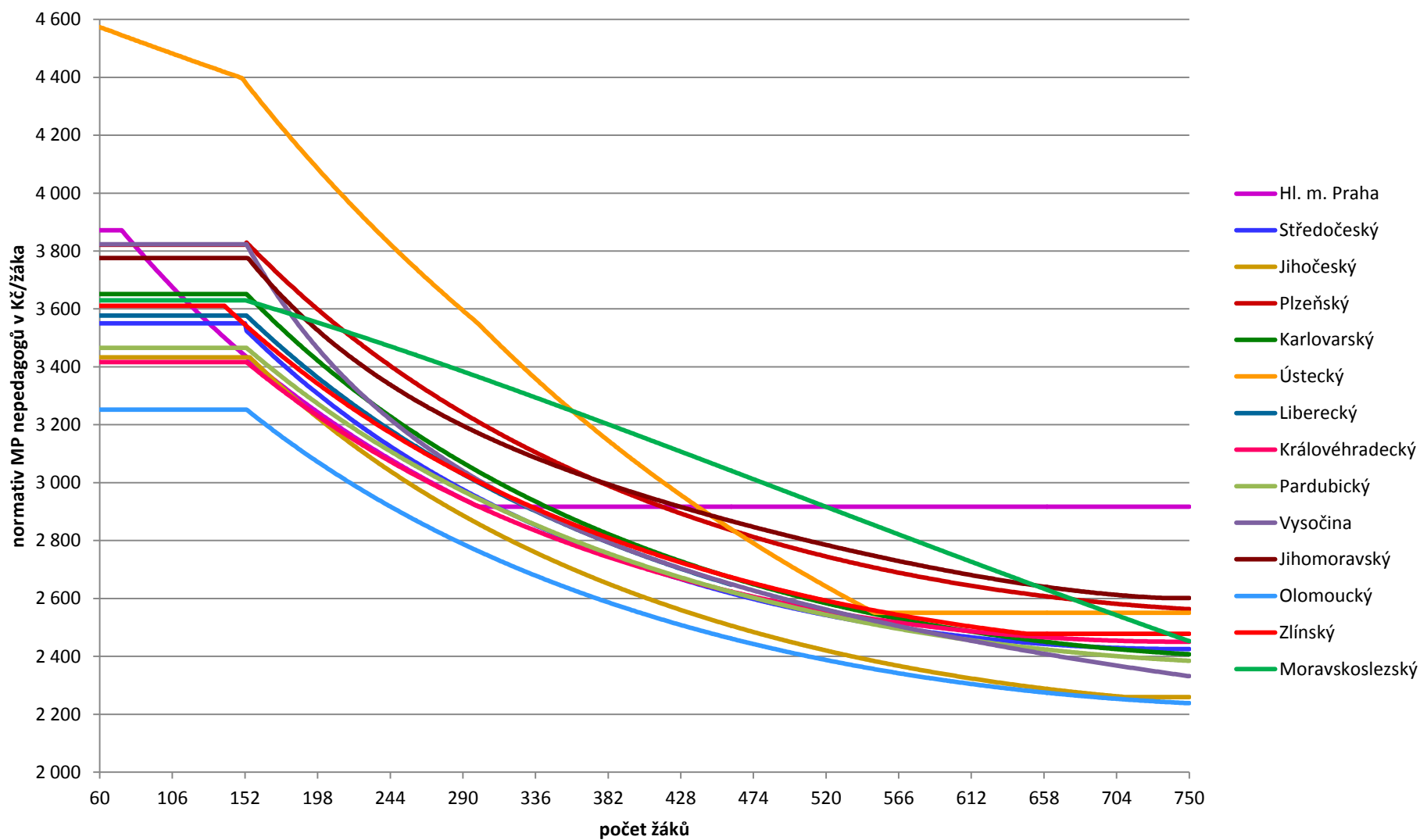
### Krajské normativy mzdových prostředků pedagogů v roce 2016 Základní školy tvořené oběma stupni - 2.stupeň (v Kč/žáka)



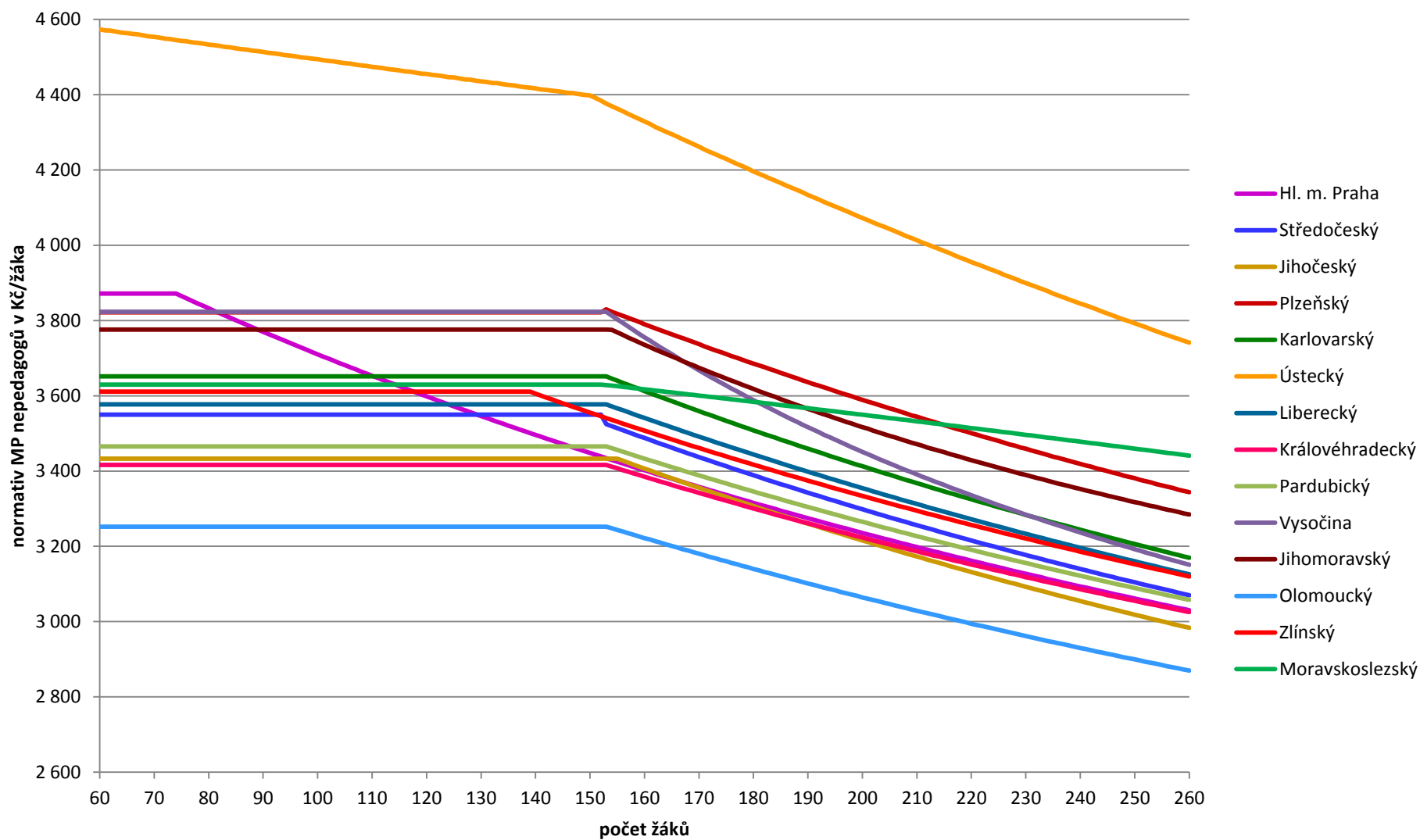


Poznámka: Ústecký, Královéhradecký, Pardubický kraj a kraj Vysočina má pro ONIV funkční závislost a má stanoveny ONIV i pro nepedagogy.

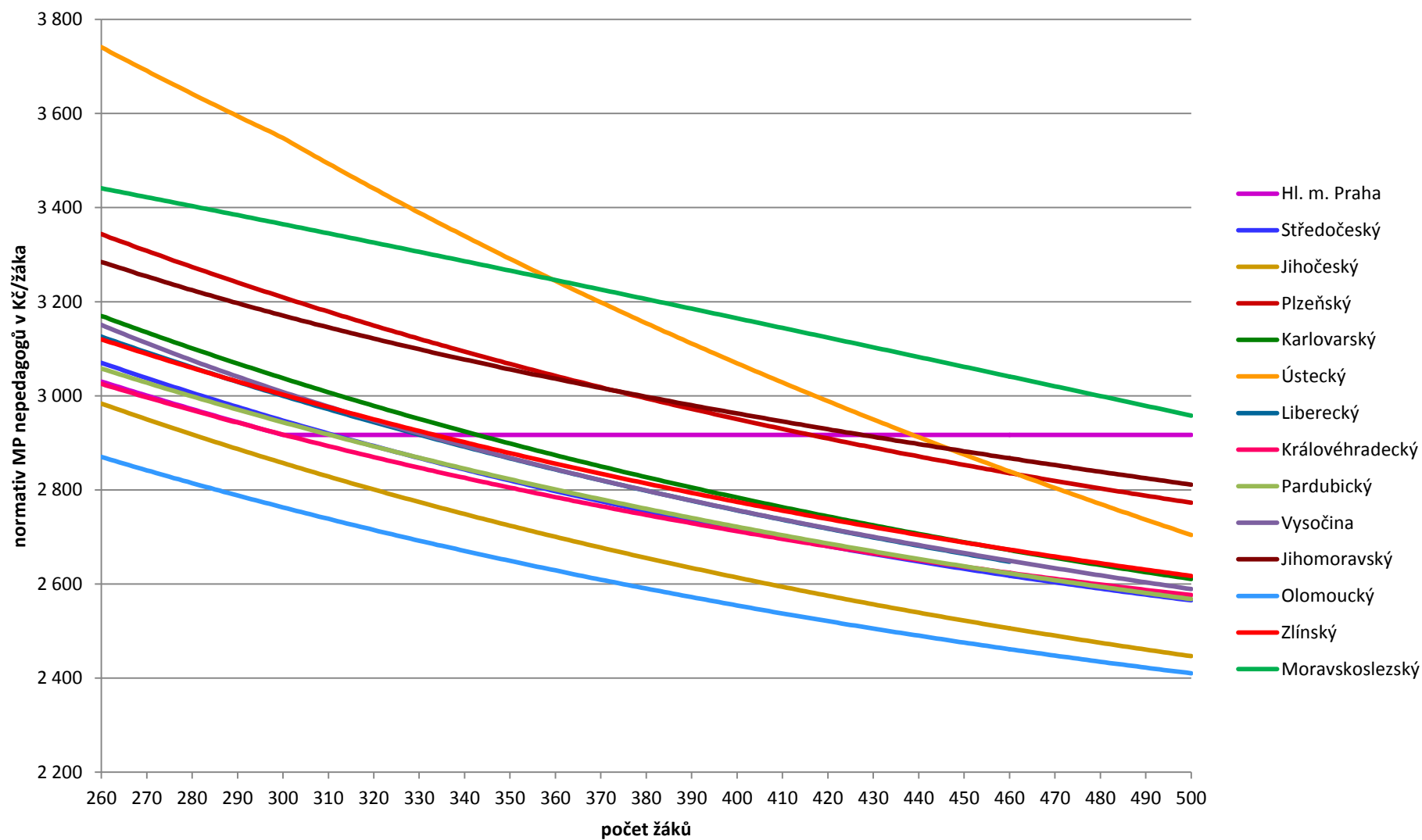
### Krajské normativy mzdových prostředků nepedagogů v roce 2016 Základní školy tvořené oběma stupni (v Kč/žáka)



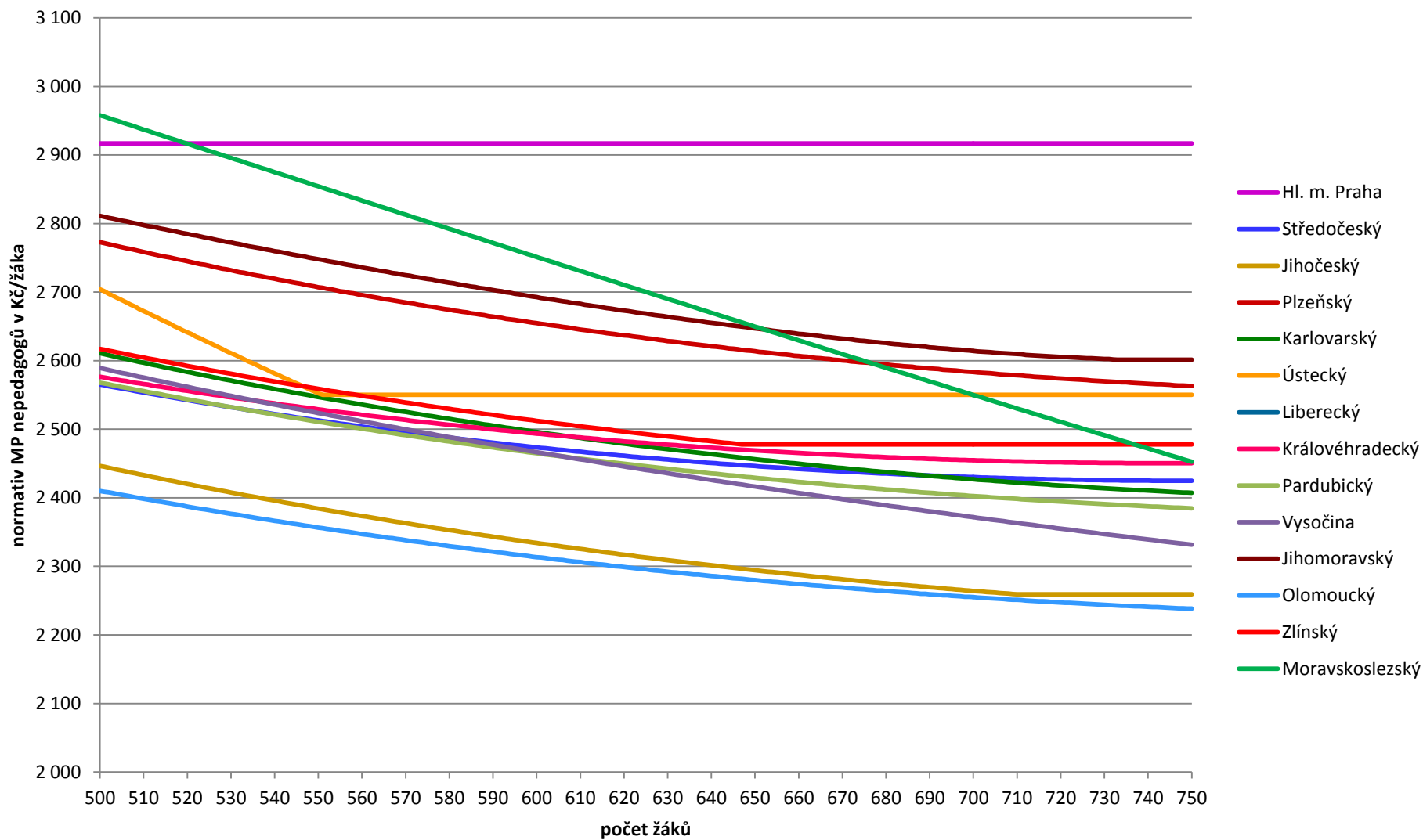
### Krajské normativy mzdových prostředků nepedagogů v roce 2016 Základní školy tvořené oběma stupni (v Kč/žáka)



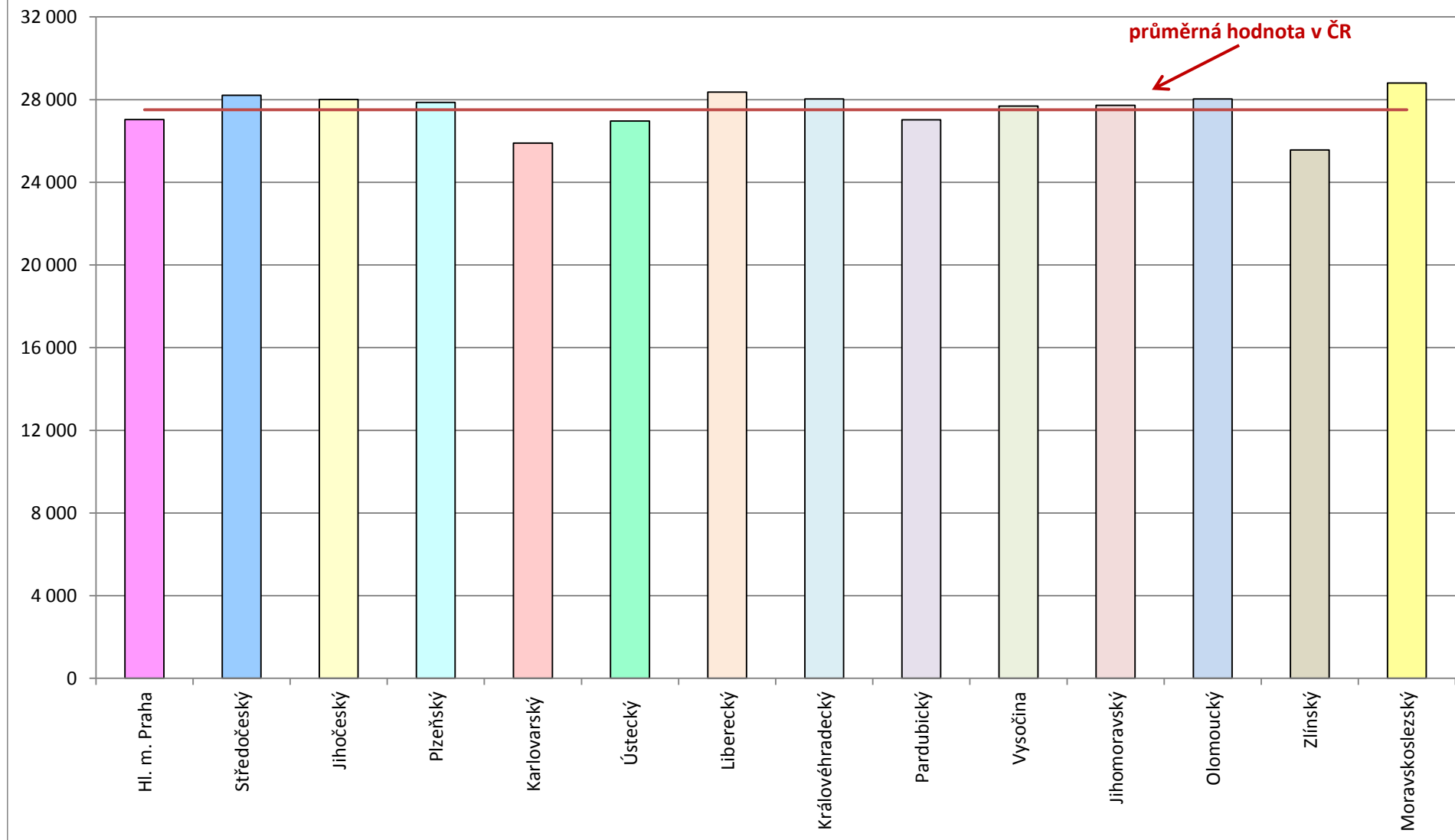
### Krajské normativy mzdových prostředků nepedagogů v roce 2016 Základní školy tvořené oběma stupni (v Kč/žáka)



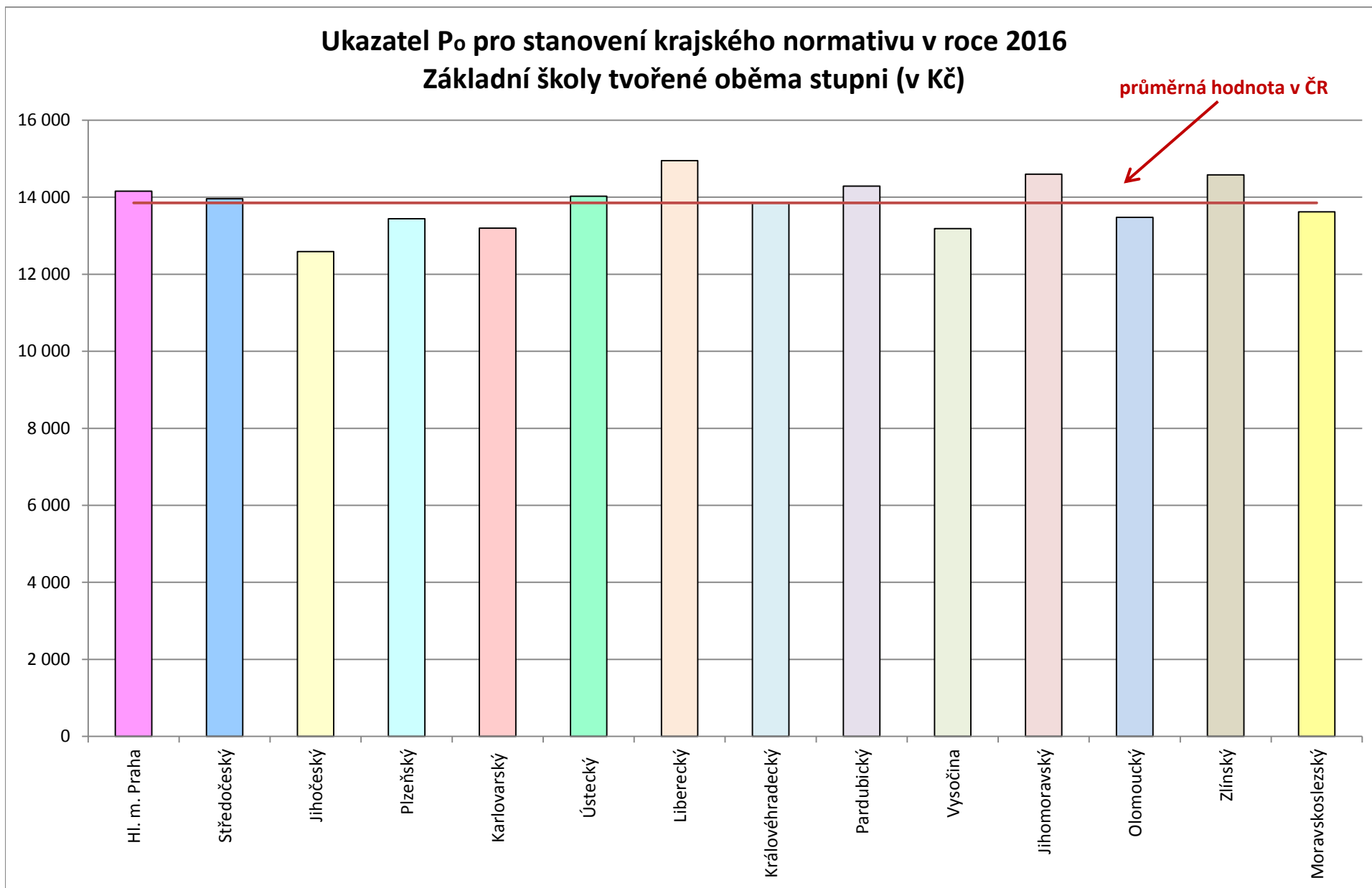
### Krajské normativy mzdových prostředků nepedagogů v roce 2016 Základní školy tvořené oběma stupni (v Kč/žáka)



### Ukazatel P<sub>p</sub> pro stanovení krajského normativu v roce 2016 Základní školy tvořené oběma stupni (v Kč)







**Krajské normativy základní školy tvořené oběma stupni - 1.stupeň v roce 2016**  
(v Kč/žáka)

V	Normativ MP pedagogové v jednotlivých krajích														Průměr ČR
	Hl. m. Praha	Středočeský	Jihočeský	Plzeňský	Karlovarský	Ústecký	Liberecký	Královéhradecký	Pardubický	Vysočina	Jihomoravský	Olomoucký	Zlínský	Moravskoslezský	
10	21 851	22 533	21 711	23 057	22 956	27 822	23 080	21 812	21 821	22 257	21 933	21 107	27 458	23 671	23 076
20	21 851	22 533	21 711	23 057	22 956	27 822	23 080	21 812	21 821	22 257	21 933	21 107	27 458	23 671	23 076
30	21 851	22 533	21 711	23 057	22 956	27 822	23 080	21 812	21 821	22 257	21 933	21 107	27 458	23 671	23 076
40	21 851	22 533	21 711	23 057	22 956	27 822	23 080	21 812	21 821	22 257	21 933	21 107	27 458	23 671	23 076
50	21 851	22 533	21 711	23 057	22 956	27 822	23 080	21 812	21 821	22 257	21 904	21 107	27 154	23 671	23 053
60	21 851	22 533	21 711	23 057	22 956	27 822	23 080	21 812	21 821	22 257	21 466	21 107	26 190	23 671	22 952
70	21 851	22 533	21 711	23 057	22 956	23 774	23 080	21 812	21 821	22 257	21 085	21 107	25 167	23 671	22 563
80	21 529	22 533	21 711	23 057	22 956	22 580	23 080	21 812	21 821	22 257	20 756	21 107	24 107	23 671	22 355
90	21 013	21 283	21 380	22 743	21 574	21 745	22 697	21 410	21 821	22 002	20 463	20 256	23 029	22 688	21 722
100	20 521	20 415	20 663	21 146	19 821	21 093	22 025	20 698	20 365	21 550	20 190	18 923	21 948	21 154	20 751
110	20 052	19 735	20 045	19 983	18 613	20 544	21 450	20 092	19 313	21 162	19 936	18 030	20 879	20 041	19 991
120	19 604	19 210	19 510	19 203	17 848	20 085	20 951	19 589	18 577	20 825	19 711	17 496	19 832	19 249	19 406
130	19 296	18 821	19 050	18 750	17 480	19 670	20 512	19 176	18 096	20 528	19 503	17 262	18 863	18 714	18 980
140	19 077	18 553	18 920	18 635	17 512	19 306	20 121	18 822	17 835	20 264	19 322	17 018	18 760	18 399	18 753
150	18 863	18 419	18 796	18 835	17 847	18 978	19 771	18 542	17 770	20 026	19 166	16 839	18 659	18 289	18 628
160	18 654	18 364	18 674	18 604	17 770	18 758	19 454	18 320	17 729	19 810	19 024	16 822	18 558	18 270	18 486
170	18 449	18 309	18 554	18 379	17 694	18 585	19 165	18 132	17 688	19 613	18 905	16 814	18 459	18 250	18 357
180	18 249	18 255	18 436	18 160	17 619	18 416	18 965	17 987	17 648	19 433	18 777	16 797	18 360	18 231	18 238
190	18 053	18 201	18 320	17 945	17 544	18 250	18 779	17 881	17 608	19 267	18 671	16 780	18 263	18 212	18 127
200	17 932	18 147	18 205	17 736	17 470	18 087	18 606	17 787	17 567	19 113	18 557	16 764	18 167	18 192	18 024
210	17 859	18 094	18 093	17 531	17 397	17 926	18 444	17 712	17 527	18 970	18 433	16 755	18 072	18 173	17 928
220	17 786	18 041	17 982	17 331	17 324	17 769	18 292	17 638	17 488	18 837	18 312	16 739	17 978	18 154	17 834
230	17 714	17 988	17 873	17 136	17 252	17 604	18 150	17 564	17 448	18 712	18 192	16 722	17 884	18 135	17 741
240	17 642	17 936	17 765	17 110	17 181	17 452	18 016	17 500	17 409	18 594	18 063	16 714	17 792	18 116	17 664
250	17 571	17 884	17 659	17 075	17 110	17 303	17 889	17 436	17 370	18 484	17 927	16 697	17 701	18 097	17 586
260	17 501	17 832	17 555	17 031	17 039	17 156	17 806	17 382	17 330	18 379	17 802	16 680	17 610	18 078	17 513
270	17 431	17 780	17 453	16 996	16 970	17 012	17 763	17 329	17 292	18 280	17 679	16 664	17 521	18 059	17 445
280	17 362	17 729	17 351	16 953	16 900	16 870	17 722	17 284	17 253	18 187	17 586	16 656	17 432	18 040	17 380
290	17 293	17 678	17 252	16 919	16 832	16 731	17 683	17 231	17 214	18 098	17 521	16 639	17 344	18 021	17 318
300	17 223	17 628	17 154	16 876	16 764	16 593	17 645	17 187	17 176	18 013	17 503	16 623	17 258	18 002	17 260
310	17 223	17 596	17 057	16 842	16 696	16 593	17 609	17 134	17 138	17 932	17 503	16 606	17 172	17 983	17 220
320	17 223	17 565	16 962	16 800	16 629	16 593	17 574	17 082	17 100	17 854	17 503	16 598	17 087	17 964	17 181
330	17 223	17 534	16 910	16 766	16 563	16 593	17 540	17 030	17 062	17 780	17 503	16 582	17 002	17 946	17 145
340	17 223	17 504	16 910	16 708	16 497	16 593	17 508	16 987	17 024	17 709	17 503	16 565	16 924	17 927	17 113
350	17 223	17 473	16 910	16 649	16 431	16 593	17 497	16 936	16 987	17 642	17 503	16 557	16 924	17 908	17 088
360	17 223	17 442	16 910	16 592	16 367	16 593	17 488	16 885	16 949	17 576	17 503	16 541	16 924	17 889	17 063
370	17 223	17 412	16 910	16 534	16 302	16 593	17 478	16 834	16 912	17 513	17 503	16 525	16 924	17 871	17 038
380	17 223	17 381	16 910	16 477	16 238	16 593	17 469	16 784	16 875	17 452	17 503	16 509	16 924	17 852	17 014
390	17 223	17 351	16 910	16 420	16 175	16 593	17 460	16 750	16 838	17 394	17 503	16 500	16 924	17 834	16 991
400	17 223	17 321	16 910	16 332	16 112	16 593	17 451	16 717	16 802	17 337	17 503	16 484	16 924	17 815	16 966
410	17 223	17 291	16 910	16 332	16 112	16 593	17 442	16 717	16 765	17 283	17 503	16 468	16 924	17 811	16 955
420	17 223	17 261	16 910	16 332	16 112	16 593	17 434	16 717	16 729	17 230	17 503	16 468	16 924	17 811	16 946
430	17 223	17 231	16 910	16 332	16 112	16 593	17 426	16 717	16 693	17 179	17 503	16 460	16 924	17 810	16 937
440	17 223	17 201	16 910	16 332	16 112	16 593	17 418	16 717	16 656	17 129	17 503	16 452	16 924	17 809	16 927
450	17 223	17 171	16 910	16 332	16 112	16 593	17 410	16 717	16 621	17 082	17 503	16 444	16 924	17 809	16 918
460	17 223	17 142	16 910	16 332	16 112	16 593	17 402	16 717	16 585	17 035	17 503	16 436	16 924	17 808	16 909
470	17 223	17 112	16 910	16 332	16 112	16 593		16 717	16 549	16 990	17 503	16 428	16 924	17 808	16 862
480	17 223	17 083	16 910	16 332	16 112	16 593		16 717	16 514	16 947	17 503	16 420	16 924	17 807	16 853
490	17 223	17 054	16 910	16 332	16 112	16 593		16 717	16 478	16 904	17 503	16 412	16 924	17 807	16 844
500	17 223	17 025	16 910	16 332	16 112	16 593		16 717	16 443	16 862	17 503	16 404	16 924	17 806	16 835

**Krajské normativy základní školy tvořené oběma stupni - 2.stupeň v roce 2016**  
(v Kč/žáka)

V	Normativ MP pedagogové v jednotlivých krajích														Průměr ČR
	Hl. m. Praha	Středočeský	Jihočeský	Plzeňský	Karlovarský	Ústecký	Liberecký	Královéhradecký	Pardubický	Vysočina	Jihomoravský	Olomoucký	Zlínský	Moravskoslezský	
10	31 411	35 777	35 398	34 289	34 229	37 933	34 733	32 310	34 867	33 204	33 642	34 366	35 909	34 560	34 474
20	31 411	35 777	35 398	34 289	34 229	37 933	34 733	32 310	34 867	33 204	33 642	34 366	35 909	34 560	34 474
30	31 411	35 777	35 398	34 289	34 229	37 933	34 733	32 310	34 867	33 204	33 642	34 366	35 909	34 560	34 474
40	31 411	35 777	35 398	34 289	34 229	37 933	34 733	32 310	34 867	33 204	33 642	34 366	35 909	34 560	34 474
50	31 411	35 777	35 398	34 289	34 229	37 933	34 733	32 310	34 867	33 204	33 642	34 366	34 829	34 560	34 396
60	31 411	35 777	35 398	34 289	34 229	37 933	34 733	32 310	34 867	33 204	32 813	34 366	33 061	34 560	34 211
70	31 411	34 498	34 880	34 360	33 922	36 274	34 316	31 972	34 867	32 640	31 330	33 577	31 464	33 882	33 528
80	30 873	32 328	32 142	31 128	31 150	34 643	32 514	30 411	31 585	30 083	30 165	30 392	30 015	31 299	31 338
90	30 017	30 618	29 846	29 071	28 839	33 119	31 076	29 273	28 997	28 312	29 186	28 682	28 693	29 328	29 647
100	29 206	29 266	27 894	27 977	26 886	31 722	29 892	28 384	27 651	27 728	28 389	27 465	27 482	27 813	28 411
110	28 438	28 201	27 396	27 767	26 367	30 439	28 897	27 706	27 326	27 228	27 750	27 133	26 370	27 632	27 761
120	27 710	27 374	27 114	27 561	26 086	29 256	28 045	27 169	27 008	26 793	27 206	26 916	25 963	27 443	27 260
130	27 100	26 750	26 839	27 358	25 813	28 185	27 304	26 758	26 697	26 412	26 746	26 702	25 760	27 256	26 834
140	26 570	26 304	26 572	27 136	25 547	27 168	26 722	26 422	26 393	26 072	26 365	26 492	25 576	27 072	26 458
150	26 061	26 014	26 311	26 940	25 289	26 221	26 302	26 155	26 097	25 769	26 035	26 305	25 406	26 891	26 128
160	25 571	25 863	26 057	26 746	25 037	25 969	25 921	25 913	25 806	25 494	25 773	26 101	25 250	26 712	25 872
170	25 099	25 714	25 810	26 180	24 792	25 721	25 573	25 715	25 523	25 244	25 535	25 900	25 104	26 535	25 603
180	24 644	25 566	25 569	25 977	24 553	25 478	25 253	25 558	25 245	25 016	25 341	25 702	24 969	26 360	25 374
190	24 206	25 420	25 334	25 776	24 320	25 239	24 957	25 385	24 973	24 805	25 168	25 527	24 842	26 188	25 153
200	23 903	25 276	25 104	25 579	24 093	25 005	24 684	25 232	24 707	24 612	25 017	25 335	24 723	26 018	24 949
210	23 683	25 134	24 881	25 385	23 872	24 757	24 512	25 101	24 447	24 431	24 886	25 127	24 611	25 850	24 762
220	23 468	24 992	24 662	25 194	23 656	24 531	24 405	24 952	24 192	24 263	24 775	24 959	24 505	25 685	24 588
230	23 257	24 853	24 449	25 005	23 445	24 310	24 303	24 823	23 943	24 106	24 664	24 775	24 404	25 521	24 419
240	23 049	24 715	24 241	24 838	23 240	24 093	24 207	24 695	23 698	23 960	24 573	24 612	24 309	25 360	24 256
250	22 845	24 579	24 038	24 655	23 039	23 880	24 115	24 551	23 458	23 821	24 483	24 433	24 218	25 201	24 094
260	22 645	24 444	23 840	24 492	22 844	23 670	24 027	24 426	23 224	23 690	24 393	24 257	24 131	25 043	23 938
270	22 448	24 310	23 646	24 314	22 652	23 447	23 944	24 303	22 994	23 579	24 322	24 101	24 049	24 888	23 785
280	22 254	24 178	23 457	24 156	22 466	23 245	23 902	24 198	22 768	23 463	24 233	23 929	23 969	24 734	23 639
290	22 064	24 048	23 272	23 983	22 283	23 046	23 871	24 094	22 547	23 352	24 163	23 760	23 893	24 582	23 497
300	21 885	23 919	23 252	23 829	22 280	22 851	23 842	23 991	22 330	23 246	24 110	23 610	23 841	24 433	23 387
310	21 788	23 868	23 252	23 660	22 280	22 851	23 813	23 905	22 117	23 146	24 093	23 577	23 800	24 285	23 317
320	21 692	23 818	23 252	23 511	22 280	22 851	23 786	23 838	21 908	23 049	24 093	23 544	23 758	24 138	23 251
330	21 597	23 767	23 252	23 445	22 280	22 851	23 759	23 770	21 867	22 958	24 093	23 528	23 717	24 075	23 211
340	21 502	23 717	23 252	23 445	22 280	22 851	23 734	23 720	21 826	22 870	24 093	23 495	23 676	24 008	23 176
350	21 408	23 668	23 252	23 445	22 280	22 851	23 709	23 686	21 785	22 787	24 093	23 478	23 635	23 942	23 144
360	21 316	23 618	23 252	23 445	22 280	22 851	23 684	23 653	21 744	22 706	24 093	23 462	23 594	23 876	23 112
370	21 224	23 569	23 252	23 445	22 280	22 851	23 661	23 620	21 704	22 628	24 093	23 429	23 553	23 810	23 080
380	21 132	23 520	23 252	23 445	22 280	22 851	23 638	23 603	21 663	22 553	24 093	23 413	23 513	23 744	23 050
390	21 042	23 471	23 252	23 445	22 280	22 851	23 616	23 554	21 623	22 481	24 093	23 380	23 472	23 679	23 017
400	20 952	23 422	23 252	23 445	22 280	22 851	23 594	23 504	21 582	22 413	24 093	23 364	23 432	23 615	22 986
410	20 863	23 373	23 252	23 445	22 280	22 851		23 504	21 542	22 347	24 093	23 332	23 392	23 550	22 910
420	20 775	23 325	23 252	23 445	22 280	22 851		23 504	21 502	22 282	24 093	23 316	23 352	23 486	22 882
430	20 688	23 277	23 252	23 445	22 280	22 851		23 504	21 463	22 220	24 093	23 283	23 312	23 423	22 853
440	20 601	23 229	23 252	23 445	22 280	22 851		23 504	21 423	22 159	24 093	23 267	23 272	23 359	22 826
450	20 511	23 181	23 252	23 445	22 280	22 851		23 504	21 384	22 102	24 093	23 251	23 232	23 296	22 799
460	20 511	23 134	23 252	23 445	22 280	22 851		23 504	21 344	22 046	24 093	23 219	23 193	23 234	22 777
470	20 511	23 086	23 252	23 445	22 280	22 851		23 504	21 305	21 990	24 093	23 203	23 153	23 171	22 757
480	20 511	23 039	23 252	23 445	22 280	22 851		23 504	21 266	21 938	24 093	23 171	23 114	23 109	22 736
490	20 511	22 992	23 252	23 445	22 280	22 851		23 504	21 227	21 886	24 093	23 155	23 075	23 048	22 717
500	20 511	22 946	23 252	23 445	22 280	22 851		23 504	21 188	21 836	24 093	23 123	23 036	22 986	22 696

**Krajské normativy základní školy tvořené oběma stupni v roce 2016**  
(v Kč/žáka)

V	Normativ MP nepedagogové v jednotlivých krajích														Průměr ČR
	Hl. m. Praha	Středočeský	Jihočeský	Plzeňský	Karlovarský	Ústecký	Liberecký	Královéhradecký	Pardubický	Vysočina	Jihomoravský	Olomoucký	Zlínský	Moravskoslezský	
60	3 871	3 550	3 433	3 822	3 651	4 574	3 577	3 417	3 465	3 823	3 776	3 252	3 611	3 630	3 675
70	3 871	3 550	3 433	3 822	3 651	4 554	3 577	3 417	3 465	3 823	3 776	3 252	3 611	3 630	3 674
80	3 832	3 550	3 433	3 822	3 651	4 533	3 577	3 417	3 465	3 823	3 776	3 252	3 611	3 630	3 669
90	3 770	3 550	3 433	3 822	3 651	4 514	3 577	3 417	3 465	3 823	3 776	3 252	3 611	3 630	3 664
100	3 710	3 550	3 433	3 822	3 651	4 494	3 577	3 417	3 465	3 823	3 776	3 252	3 611	3 630	3 658
110	3 653	3 550	3 433	3 822	3 651	4 474	3 577	3 417	3 465	3 823	3 776	3 252	3 611	3 630	3 652
120	3 598	3 550	3 433	3 822	3 651	4 455	3 577	3 417	3 465	3 823	3 776	3 252	3 611	3 630	3 647
130	3 546	3 550	3 433	3 822	3 651	4 435	3 577	3 417	3 465	3 823	3 776	3 252	3 611	3 630	3 642
140	3 496	3 550	3 433	3 822	3 651	4 416	3 577	3 417	3 465	3 823	3 776	3 252	3 605	3 630	3 637
150	3 448	3 550	3 433	3 822	3 651	4 398	3 577	3 417	3 465	3 823	3 776	3 252	3 555	3 630	3 628
160	3 402	3 488	3 407	3 790	3 613	4 329	3 541	3 385	3 433	3 756	3 736	3 222	3 507	3 617	3 588
170	3 358	3 437	3 356	3 737	3 559	4 262	3 492	3 342	3 388	3 668	3 675	3 180	3 461	3 601	3 537
180	3 316	3 389	3 307	3 685	3 508	4 196	3 444	3 301	3 346	3 589	3 618	3 140	3 417	3 584	3 489
190	3 275	3 343	3 260	3 636	3 459	4 133	3 398	3 261	3 305	3 517	3 565	3 101	3 375	3 567	3 443
200	3 236	3 298	3 216	3 589	3 413	4 072	3 355	3 223	3 265	3 451	3 517	3 064	3 334	3 550	3 399
210	3 198	3 256	3 173	3 544	3 368	4 013	3 312	3 187	3 227	3 391	3 471	3 029	3 295	3 532	3 357
220	3 162	3 216	3 132	3 500	3 325	3 956	3 272	3 152	3 191	3 336	3 429	2 995	3 257	3 514	3 317
230	3 127	3 177	3 093	3 459	3 284	3 900	3 233	3 118	3 156	3 284	3 389	2 962	3 221	3 496	3 278
240	3 094	3 140	3 055	3 419	3 244	3 845	3 196	3 086	3 122	3 237	3 352	2 930	3 186	3 478	3 242
250	3 061	3 104	3 018	3 381	3 206	3 793	3 160	3 055	3 089	3 192	3 318	2 900	3 152	3 460	3 206
260	3 030	3 070	2 984	3 344	3 170	3 741	3 126	3 026	3 058	3 151	3 285	2 870	3 120	3 441	3 172
270	3 000	3 038	2 950	3 308	3 135	3 691	3 092	2 997	3 028	3 112	3 254	2 841	3 089	3 422	3 140
280	2 972	3 006	2 918	3 274	3 101	3 642	3 060	2 969	2 999	3 075	3 225	2 814	3 059	3 403	3 108
290	2 944	2 976	2 887	3 241	3 069	3 594	3 030	2 943	2 971	3 041	3 197	2 788	3 030	3 384	3 078
300	2 917	2 947	2 857	3 209	3 037	3 548	3 000	2 917	2 944	3 008	3 170	2 763	3 003	3 365	3 049
310	2 917	2 920	2 828	3 179	3 007	3 493	2 971	2 893	2 918	2 977	3 145	2 739	2 976	3 345	3 022
320	2 917	2 893	2 801	3 149	2 979	3 441	2 944	2 870	2 893	2 948	3 122	2 715	2 950	3 326	2 996
330	2 917	2 868	2 774	3 121	2 951	3 389	2 917	2 847	2 868	2 920	3 099	2 692	2 925	3 306	2 971
340	2 917	2 843	2 749	3 094	2 924	3 340	2 892	2 826	2 845	2 893	3 077	2 670	2 901	3 286	2 947
350	2 917	2 820	2 724	3 068	2 899	3 291	2 867	2 805	2 823	2 868	3 056	2 649	2 878	3 266	2 924
360	2 917	2 797	2 700	3 042	2 874	3 244	2 843	2 785	2 801	2 844	3 036	2 629	2 856	3 246	2 901
370	2 917	2 776	2 677	3 018	2 850	3 199	2 820	2 766	2 780	2 821	3 017	2 609	2 834	3 226	2 879
380	2 917	2 755	2 655	2 995	2 827	3 154	2 798	2 747	2 760	2 799	2 998	2 590	2 814	3 206	2 858
390	2 917	2 735	2 634	2 972	2 805	3 111	2 777	2 729	2 740	2 777	2 980	2 572	2 794	3 185	2 838
400	2 917	2 716	2 614	2 950	2 784	3 069	2 756	2 712	2 722	2 757	2 962	2 554	2 775	3 165	2 818
410	2 917	2 698	2 594	2 929	2 763	3 028	2 737	2 696	2 704	2 737	2 945	2 537	2 756	3 144	2 799
420	2 917	2 680	2 575	2 909	2 744	2 988	2 717	2 680	2 686	2 718	2 929	2 521	2 738	3 124	2 781
430	2 917	2 664	2 557	2 890	2 725	2 950	2 699	2 665	2 669	2 700	2 913	2 505	2 721	3 103	2 763
440	2 917	2 648	2 539	2 871	2 706	2 912	2 681	2 651	2 653	2 683	2 897	2 490	2 704	3 082	2 745
450	2 917	2 632	2 522	2 853	2 689	2 875	2 664	2 637	2 638	2 666	2 882	2 476	2 688	3 062	2 729
460	2 917	2 618	2 506	2 836	2 672	2 839	2 647	2 624	2 623	2 649	2 867	2 461	2 673	3 041	2 712
470	2 917	2 604	2 490	2 819	2 656	2 804		2 611	2 608	2 634	2 853	2 448	2 658	3 020	2 702
480	2 917	2 590	2 475	2 803	2 640	2 770		2 599	2 594	2 618	2 839	2 435	2 644	3 000	2 686
490	2 917	2 577	2 461	2 788	2 625	2 737		2 587	2 581	2 604	2 825	2 422	2 630	2 979	2 672
500	2 917	2 565	2 447	2 773	2 611	2 704		2 577	2 568	2 589	2 811	2 410	2 617	2 958	2 657
510	2 917	2 554	2 433	2 759	2 597	2 672		2 566	2 556	2 575	2 798	2 399	2 605	2 937	2 644
520	2 917	2 543	2 420	2 745	2 584	2 641		2 556	2 544	2 562	2 785	2 387	2 592	2 916	2 630
530	2 917	2 532	2 408	2 732	2 571	2 611		2 547	2 532	2 549	2 772	2 377	2 581	2 896	2 617
540	2 917	2 522	2 396	2 720	2 559	2 581		2 538	2 521	2 536	2 760	2 366	2 570	2 875	2 605
550	2 917	2 513	2 384	2 707	2 547	2 553		2 529	2 511	2 524	2 748	2 357	2 559	2 854	2 593
560	2 917	2 504	2 373	2 696	2 536	2 550		2 521	2 501	2 512	2 736	2 347	2 549	2 834	2 583
570	2 917	2 496	2 363	2 685	2 525	2 550		2 514	2 491	2 500	2 725	2 338	2 539	2 813	2 573
580	2 917	2 488	2 353	2 674	2 515	2 550		2 506	2 482	2 489	2 714	2 329	2 530	2 792	2 565
590	2 917	2 480	2 343	2 664	2 505	2 550		2 500	2 473	2 477	2 703	2 321	2 521	2 772	2 556
600	2 917	2 474	2 334	2 655	2 496	2 550		2 494	2 465	2 467	2 693	2 313	2 512	2 751	2 548
610	2 917	2 467	2 325	2 645	2 487	2 550		2 488	2 457	2 456	2 683	2 306	2 504	2 731	2 540
620	2 917	2 461	2 317	2 637	2 479	2 550		2 482	2 450	2 446	2 673	2 299	2 497	2 711	2 532
630	2 917	2 456	2 309	2 629	2 471	2 550		2 478	2 442	2 436	2 664	2 292	2 489	2 690	2 525
640	2 917	2 451	2 302	2 621	2 463	2 550		2 473	2 436	2 426	2 655	2 286	2 483	2 670	2 518
650	2 917	2 446	2 294	2 614	2 456	2 550		2 469	2 429	2 416	2 647	2 280	2 478	2 650	2 511
660	2 917	2 442	2 288	2 607	2 450	2 550		2 465	2 423	2 407	2 639	2 274	2 478	2 630	2 505
670	2 917	2 438	2 281	2 600	2 443	2 550		2 462	2 417	2 398	2 632	2 269	2 478	2 610	2 500
680	2 917	2 435	2 275	2 594	2 438	2 550		2 459	2 412	2 389	2 626	2 264	2 478	2 590	2 494
690	2 917	2 433	2 269	2 589	2 432	2 550		2 457	2 407	2 380	2 619	2 259	2 478	2 570	2 489
700	2 917	2 430	2 264	2 584	2 427	2 550		2 455	2 403	2 372	2 614	2 255	2 478	2 550	2 485
710	2 917	2 428	2 259	2 579	2 422	2 550		2 453	2 398	2 363	2 610	2 251	2 478	2 530	2 480
720	2 917	2 427	2 259	2 574	2 418	2 550		2 452	2 394	2 355	2 605	2 247	2 478	2 511	2 476
730	2 917	2 426	2 259	2 570	2 414	2 550		2 451	2 391	2 347	2 602	2 244	2 478	2 491	2 472
740	2 917	2 425	2 259	2 566	2 410	2 550		2 451	2 388	2 339	2 602	2 241	2 478	2 472	2 469
750	2 917	2 425	2 259	2 563	2 407	2 550		2 451	2 385	2 332	2 602	2 238	2 478	2 453	2 466

**Krajské normativy základní školy tvořené oběma stupni - 1.stupeň v roce 2016**  
(v Kč/žáka)

V	Normativ ONIV v jednotlivých krajích														Průměr ČR
	Hl. m. Praha	Středočeský	Jihočeský	Plzeňský	Karlovarský	Ústecký	Liberecký	Královéhradecký	Pardubický	Vysočina	Jihomoravský	Olomoucký	Zlínský	Moravskoslezský	
10	962	835	1 155	927	1 035	1 017	1 020	997	1 044	969	1 025	982	1 200	1 060	1 016
20	962	835	1 155	927	1 035	1 017	1 020	997	1 044	969	1 025	982	1 200	1 060	1 016
30	962	835	1 155	927	1 035	1 017	1 020	997	1 044	969	1 025	982	1 200	1 060	1 016
40	962	835	1 155	927	1 035	1 017	1 020	997	1 044	969	1 025	982	1 200	1 060	1 016
50	962	835	1 155	927	1 035	1 017	1 020	997	1 044	969	1 025	982	1 200	1 060	1 016
60	962	835	1 155	927	1 035	1 017	1 020	997	1 044	969	1 025	982	1 200	1 060	1 016
70	962	835	1 155	927	1 035	1 000	1 020	997	1 044	969	1 025	982	1 200	1 060	1 015
80	962	835	1 155	927	1 035	995	1 020	997	1 044	969	1 025	982	1 200	1 060	1 015
90	962	835	1 155	927	1 035	991	1 020	996	1 044	968	1 025	982	1 200	1 060	1 014
100	962	835	1 155	927	1 035	989	1 020	993	1 037	965	1 025	982	1 200	1 060	1 013
110	962	835	1 155	927	1 035	986	1 020	990	1 032	963	1 025	982	1 200	1 060	1 012
120	962	835	1 155	927	1 035	984	1 020	988	1 029	961	1 025	982	1 200	1 060	1 012
130	962	835	1 155	927	1 035	983	1 020	987	1 026	959	1 025	982	1 200	1 060	1 011
140	962	835	1 155	927	1 035	981	1 020	985	1 025	957	1 025	982	1 200	1 060	1 011
150	962	835	1 155	927	1 035	980	1 020	984	1 025	956	1 025	982	1 200	1 060	1 010
160	962	835	1 155	927	1 035	979	1 020	983	1 025	954	1 025	982	1 200	1 060	1 010
170	962	835	1 155	927	1 035	978	1 020	983	1 024	953	1 025	982	1 200	1 060	1 010
180	962	835	1 155	927	1 035	977	1 020	982	1 024	952	1 025	982	1 200	1 060	1 010
190	962	835	1 155	927	1 035	977	1 020	982	1 024	951	1 025	982	1 200	1 060	1 010
200	962	835	1 155	927	1 035	976	1 020	981	1 024	950	1 025	982	1 200	1 060	1 009
210	962	835	1 155	927	1 035	975	1 020	981	1 024	949	1 025	982	1 200	1 060	1 009
220	962	835	1 155	927	1 035	975	1 020	981	1 023	948	1 025	982	1 200	1 060	1 009
230	962	835	1 155	927	1 035	974	1 020	980	1 023	947	1 025	982	1 200	1 060	1 009
240	962	835	1 155	927	1 035	973	1 020	980	1 023	947	1 025	982	1 200	1 060	1 009
250	962	835	1 155	927	1 035	973	1 020	980	1 023	946	1 025	982	1 200	1 060	1 009
260	962	835	1 155	927	1 035	972	1 020	980	1 023	945	1 025	982	1 200	1 060	1 009
270	962	835	1 155	927	1 035	971	1 020	979	1 023	945	1 025	982	1 200	1 060	1 009
280	962	835	1 155	927	1 035	971	1 020	979	1 022	944	1 025	982	1 200	1 060	1 008
290	962	835	1 155	927	1 035	970	1 020	979	1 022	944	1 025	982	1 200	1 060	1 008
300	962	835	1 155	927	1 035	970	1 020	979	1 022	943	1 025	982	1 200	1 060	1 008
310	962	835	1 155	927	1 035	970	1 020	979	1 022	943	1 025	982	1 200	1 060	1 008
320	962	835	1 155	927	1 035	970	1 020	978	1 022	942	1 025	982	1 200	1 060	1 008
330	962	835	1 155	927	1 035	970	1 020	978	1 022	942	1 025	982	1 200	1 060	1 008
340	962	835	1 155	927	1 035	970	1 020	978	1 021	941	1 025	982	1 200	1 060	1 008
350	962	835	1 155	927	1 035	970	1 020	978	1 021	941	1 025	982	1 200	1 060	1 008
360	962	835	1 155	927	1 035	970	1 020	978	1 021	940	1 025	982	1 200	1 060	1 008
370	962	835	1 155	927	1 035	970	1 020	977	1 021	940	1 025	982	1 200	1 060	1 008
380	962	835	1 155	927	1 035	970	1 020	977	1 021	940	1 025	982	1 200	1 060	1 008
390	962	835	1 155	927	1 035	970	1 020	977	1 020	939	1 025	982	1 200	1 060	1 008
400	962	835	1 155	927	1 035	970	1 020	977	1 020	939	1 025	982	1 200	1 060	1 008
410	962	835	1 155	927	1 035	970	1 020	977	1 020	939	1 025	982	1 200	1 060	1 008
420	962	835	1 155	927	1 035	970	1 020	977	1 020	938	1 025	982	1 200	1 060	1 008
430	962	835	1 155	927	1 035	970	1 020	977	1 020	938	1 025	982	1 200	1 060	1 008
440	962	835	1 155	927	1 035	970	1 020	977	1 020	938	1 025	982	1 200	1 060	1 008
450	962	835	1 155	927	1 035	970	1 020	977	1 019	937	1 025	982	1 200	1 060	1 007
460	962	835	1 155	927	1 035	970	1 020	977	1 019	937	1 025	982	1 200	1 060	1 007
470	962	835	1 155	927	1 035	970		977	1 019	937	1 025	982	1 200	1 060	1 006
480	962	835	1 155	927	1 035	970		977	1 019	936	1 025	982	1 200	1 060	1 006
490	962	835	1 155	927	1 035	970		977	1 019	936	1 025	982	1 200	1 060	1 006
500	962	835	1 155	927	1 035	970		977	1 019	936	1 025	982	1 200	1 060	1 006

**Krajské normativy základní školy tvořené oběma stupni - 2.stupeň v roce 2016**  
(v Kč/žáka)

V	Normativ ONIV v jednotlivých krajích														Průměr ČR
	Hl. m. Praha	Středočeský	Jihočeský	Plzeňský	Karlovarský	Ústecký	Liberecký	Královéhradecký	Pardubický	Vysočina	Jihomoravský	Olomoucký	Zlínský	Moravskoslezský	
10	962	785	980	866	750	1 059	1 020	779	984	1 038	1 025	982	730	1 060	930
20	962	785	980	866	750	1 059	1 020	779	984	1 038	1 025	982	730	1 060	930
30	962	785	980	866	750	1 059	1 020	779	984	1 038	1 025	982	730	1 060	930
40	962	785	980	866	750	1 059	1 020	779	984	1 038	1 025	982	730	1 060	930
50	962	785	980	866	750	1 059	1 020	779	984	1 038	1 025	982	730	1 060	930
60	962	785	980	866	750	1 059	1 020	779	984	1 038	1 025	982	730	1 060	930
70	962	785	980	866	750	1 052	1 020	778	984	1 034	1 025	982	730	1 060	929
80	962	785	980	866	750	1 046	1 020	772	969	1 018	1 025	982	730	1 060	926
90	962	785	980	866	750	1 039	1 020	767	957	1 007	1 025	982	730	1 060	924
100	962	785	980	866	750	1 033	1 020	764	951	1 003	1 025	982	730	1 060	922
110	962	785	980	866	750	1 028	1 020	761	949	1 000	1 025	982	730	1 060	921
120	962	785	980	866	750	1 023	1 020	759	948	998	1 025	982	730	1 060	921
130	962	785	980	866	750	1 018	1 020	757	946	995	1 025	982	730	1 060	920
140	962	785	980	866	750	1 014	1 020	756	945	993	1 025	982	730	1 060	919
150	962	785	980	866	750	1 010	1 020	755	944	991	1 025	982	730	1 060	919
160	962	785	980	866	750	1 009	1 020	754	942	990	1 025	982	730	1 060	918
170	962	785	980	866	750	1 008	1 020	753	941	988	1 025	982	730	1 060	918
180	962	785	980	866	750	1 007	1 020	752	940	987	1 025	982	730	1 060	918
190	962	785	980	866	750	1 006	1 020	752	938	985	1 025	982	730	1 060	917
200	962	785	980	866	750	1 005	1 020	751	937	984	1 025	982	730	1 060	917
210	962	785	980	866	750	1 004	1 020	750	936	983	1 025	982	730	1 060	917
220	962	785	980	866	750	1 003	1 020	750	935	982	1 025	982	730	1 060	916
230	962	785	980	866	750	1 002	1 020	749	934	981	1 025	982	730	1 060	916
240	962	785	980	866	750	1 001	1 020	749	932	980	1 025	982	730	1 060	916
250	962	785	980	866	750	1 000	1 020	748	931	979	1 025	982	730	1 060	916
260	962	785	980	866	750	999	1 020	748	930	978	1 025	982	730	1 060	915
270	962	785	980	866	750	998	1 020	747	929	978	1 025	982	730	1 060	915
280	962	785	980	866	750	998	1 020	747	928	977	1 025	982	730	1 060	915
290	962	785	980	866	750	997	1 020	746	927	976	1 025	982	730	1 060	915
300	962	785	980	866	750	996	1 020	746	926	976	1 025	982	730	1 060	915
310	962	785	980	866	750	996	1 020	746	925	975	1 025	982	730	1 060	914
320	962	785	980	866	750	996	1 020	745	924	974	1 025	982	730	1 060	914
330	962	785	980	866	750	996	1 020	745	924	974	1 025	982	730	1 060	914
340	962	785	980	866	750	996	1 020	745	924	973	1 025	982	730	1 060	914
350	962	785	980	866	750	996	1 020	745	924	973	1 025	982	730	1 060	914
360	962	785	980	866	750	996	1 020	745	923	972	1 025	982	730	1 060	914
370	962	785	980	866	750	996	1 020	745	923	972	1 025	982	730	1 060	914
380	962	785	980	866	750	996	1 020	744	923	971	1 025	982	730	1 060	914
390	962	785	980	866	750	996	1 020	744	923	971	1 025	982	730	1 060	914
400	962	785	980	866	750	996	1 020	744	923	970	1 025	982	730	1 060	914
410	962	785	980	866	750	996		744	922	970	1 025	982	730	1 060	906
420	962	785	980	866	750	996		744	922	970	1 025	982	730	1 060	906
430	962	785	980	866	750	996		744	922	969	1 025	982	730	1 060	905
440	962	785	980	866	750	996		744	922	969	1 025	982	730	1 060	905
450	962	785	980	866	750	996		744	922	968	1 025	982	730	1 060	905
460	962	785	980	866	750	996		744	921	968	1 025	982	730	1 060	905
470	962	785	980	866	750	996		744	921	968	1 025	982	730	1 060	905
480	962	785	980	866	750	996		744	921	967	1 025	982	730	1 060	905
490	962	785	980	866	750	996		744	921	967	1 025	982	730	1 060	905
500	962	785	980	866	750	996		744	921	967	1 025	982	730	1 060	921

## Krajské normativy základní školy tvořené oběma stupni - 1.stupeň v roce 2016

V	Ukazatel Np v jednotlivých krajích														Průměr ČR
	Hl. m. Praha	Středočeský	Jihočeský	Plzeňský	Karlovarský	Ústecký	Liberecký	Královéhradecký	Pardubický	Vysočina	Jihomoravský	Olomoucký	Zlínský	Moravskoslezský	
10	14,85	15,02	15,48	14,50	13,54	11,63	14,75	15,42	14,86	14,93	15,17	15,94	11,18	14,60	14,42
20	14,85	15,02	15,48	14,50	13,54	11,63	14,75	15,42	14,86	14,93	15,17	15,94	11,18	14,60	14,42
30	14,85	15,02	15,48	14,50	13,54	11,63	14,75	15,42	14,86	14,93	15,17	15,94	11,18	14,60	14,42
40	14,85	15,02	15,48	14,50	13,54	11,63	14,75	15,42	14,86	14,93	15,17	15,94	11,18	14,60	14,42
50	14,85	15,02	15,48	14,50	13,54	11,63	14,75	15,42	14,86	14,93	15,19	15,94	11,30	14,60	14,43
60	14,85	15,02	15,48	14,50	13,54	11,63	14,75	15,42	14,86	14,93	15,50	15,94	11,72	14,60	14,48
70	14,85	15,02	15,48	14,50	13,54	13,61	14,75	15,42	14,86	14,93	15,78	15,94	12,19	14,60	14,68
80	15,07	15,02	15,48	14,50	13,54	14,33	14,75	15,42	14,86	14,93	16,03	15,94	12,73	14,60	14,80
90	15,44	15,90	15,72	14,70	14,41	14,88	14,99	15,71	14,86	15,10	16,26	16,61	13,32	15,23	15,22
100	15,81	16,58	16,27	15,81	15,68	15,34	15,45	16,25	15,92	15,42	16,48	17,78	13,98	16,34	15,94
110	16,18	17,15	16,77	16,73	16,70	15,75	15,87	16,74	16,79	15,70	16,69	18,66	14,70	17,24	16,55
120	16,55	17,62	17,23	17,41	17,41	16,11	16,24	17,17	17,46	15,95	16,88	19,23	15,47	17,95	17,05
130	16,82	17,98	17,64	17,83	17,78	16,45	16,59	17,54	17,92	16,18	17,06	19,49	16,27	18,47	17,43
140	17,01	18,24	17,77	17,94	17,75	16,76	16,91	17,87	18,18	16,39	17,22	19,77	16,36	18,78	17,64
150	17,20	18,38	17,88	17,75	17,42	17,05	17,21	18,14	18,25	16,59	17,36	19,98	16,45	18,90	17,75
160	17,40	18,43	18,00	17,97	17,49	17,25	17,49	18,36	18,29	16,77	17,49	20,00	16,53	18,92	17,88
170	17,59	18,49	18,12	18,19	17,57	17,41	17,76	18,55	18,33	16,94	17,60	20,01	16,62	18,94	18,01
180	17,78	18,54	18,23	18,41	17,64	17,57	17,94	18,70	18,37	17,10	17,72	20,03	16,71	18,96	18,12
190	17,97	18,60	18,35	18,63	17,72	17,73	18,12	18,81	18,42	17,24	17,82	20,05	16,80	18,98	18,23
200	18,09	18,65	18,46	18,85	17,79	17,89	18,29	18,91	18,46	17,38	17,93	20,07	16,89	19,00	18,33
210	18,17	18,71	18,58	19,07	17,87	18,05	18,45	18,99	18,50	17,51	18,05	20,08	16,98	19,02	18,43
220	18,24	18,76	18,69	19,29	17,94	18,21	18,60	19,07	18,54	17,64	18,17	20,10	17,07	19,04	18,53
230	18,32	18,82	18,81	19,51	18,02	18,38	18,75	19,15	18,58	17,75	18,29	20,12	17,16	19,06	18,62
240	18,39	18,87	18,92	19,54	18,09	18,54	18,89	19,22	18,63	17,87	18,42	20,13	17,25	19,08	18,70
250	18,47	18,93	19,03	19,58	18,17	18,70	19,02	19,29	18,67	17,97	18,56	20,15	17,34	19,10	18,78
260	18,54	18,98	19,15	19,63	18,24	18,86	19,11	19,35	18,71	18,08	18,69	20,17	17,42	19,12	18,86
270	18,62	19,04	19,26	19,67	18,32	19,02	19,16	19,41	18,75	18,17	18,82	20,19	17,51	19,14	18,93
280	18,69	19,09	19,37	19,72	18,39	19,18	19,20	19,46	18,79	18,27	18,92	20,20	17,60	19,16	19,00
290	18,76	19,15	19,48	19,76	18,47	19,34	19,25	19,52	18,84	18,36	18,99	20,22	17,69	19,18	19,07
300	18,84	19,20	19,59	19,81	18,54	19,50	19,29	19,57	18,88	18,44	19,01	20,24	17,78	19,20	19,14
310	18,84	19,23	19,71	19,85	18,62	19,50	19,33	19,63	18,92	18,53	19,01	20,26	17,87	19,22	19,18
320	18,84	19,27	19,82	19,90	18,69	19,50	19,36	19,69	18,96	18,61	19,01	20,27	17,96	19,24	19,22
330	18,84	19,30	19,88	19,94	18,77	19,50	19,40	19,75	19,01	18,68	19,01	20,29	18,05	19,26	19,26
340	18,84	19,34	19,88	20,01	18,84	19,50	19,44	19,80	19,05	18,76	19,01	20,31	18,13	19,28	19,30
350	18,84	19,37	19,88	20,08	18,92	19,50	19,45	19,86	19,09	18,83	19,01	20,32	18,13	19,30	19,33
360	18,84	19,40	19,88	20,15	18,99	19,50	19,46	19,92	19,13	18,90	19,01	20,34	18,13	19,32	19,36
370	18,84	19,44	19,88	20,22	19,07	19,50	19,47	19,98	19,17	18,97	19,01	20,36	18,13	19,34	19,38
380	18,84	19,47	19,88	20,29	19,14	19,50	19,48	20,04	19,22	19,04	19,01	20,38	18,13	19,36	19,41
390	18,84	19,51	19,88	20,36	19,22	19,50	19,49	20,08	19,26	19,10	19,01	20,39	18,13	19,38	19,44
400	18,84	19,54	19,88	20,47	19,29	19,50	19,50	20,12	19,30	19,16	19,01	20,41	18,13	19,40	19,47
410	18,84	19,57	19,88	20,47	19,29	19,50	19,51	20,12	19,34	19,22	19,01	20,43	18,13	19,40	19,48
420	18,84	19,61	19,88	20,47	19,29	19,50	19,52	20,12	19,38	19,28	19,01	20,43	18,13	19,40	19,49
430	18,84	19,64	19,88	20,47	19,29	19,50	19,53	20,12	19,43	19,34	19,01	20,44	18,13	19,40	19,50
440	18,84	19,68	19,88	20,47	19,29	19,50	19,54	20,12	19,47	19,39	19,01	20,45	18,13	19,41	19,51
450	18,84	19,71	19,88	20,47	19,29	19,50	19,55	20,12	19,51	19,45	19,01	20,46	18,13	19,41	19,52
460	18,84	19,74	19,88	20,47	19,29	19,50	19,56	20,12	19,55	19,50	19,01	20,47	18,13	19,41	19,53
470	18,84	19,78	19,88	20,47	19,29	19,50		20,12	19,59	19,55	19,01	20,48	18,13	19,41	19,54
480	18,84	19,81	19,88	20,47	19,29	19,50		20,12	19,64	19,60	19,01	20,49	18,13	19,41	19,55
490	18,84	19,85	19,88	20,47	19,29	19,50		20,12	19,68	19,65	19,01	20,50	18,13	19,41	19,56
500	18,84	19,88	19,88	20,47	19,29	19,50		20,12	19,72	19,70	19,01	20,51	18,13	19,41	19,57

## Krajské normativy základní školy tvořené oběma stupni - 2.stupeň v roce 2016

V	Ukazatel Np v jednotlivých krajích														Průměr ČR
	Hl. m. Praha	Středočeský	Jihočeský	Plzeňský	Karlovarský	Ústecký	Liberecký	Královéhradecký	Pardubický	Vysočina	Jihomoravský	Olomoucký	Zlínský	Moravskoslezský	
10	10,33	9,46	9,50	9,75	9,08	8,53	9,80	10,41	9,30	10,01	9,89	9,79	8,55	10,00	9,60
20	10,33	9,46	9,50	9,75	9,08	8,53	9,80	10,41	9,30	10,01	9,89	9,79	8,55	10,00	9,60
30	10,33	9,46	9,50	9,75	9,08	8,53	9,80	10,41	9,30	10,01	9,89	9,79	8,55	10,00	9,60
40	10,33	9,46	9,50	9,75	9,08	8,53	9,80	10,41	9,30	10,01	9,89	9,79	8,55	10,00	9,60
50	10,33	9,46	9,50	9,75	9,08	8,53	9,80	10,41	9,30	10,01	9,89	9,79	8,81	10,00	9,62
60	10,33	9,46	9,50	9,75	9,08	8,53	9,80	10,41	9,30	10,01	10,14	9,79	9,28	10,00	9,67
70	10,33	9,81	9,64	9,73	9,16	8,92	9,92	10,52	9,30	10,18	10,62	10,02	9,75	10,20	9,86
80	10,51	10,47	10,46	10,74	9,98	9,34	10,47	11,06	10,27	11,04	11,03	11,07	10,22	11,04	10,55
90	10,81	11,05	11,26	11,50	10,78	9,77	10,95	11,49	11,18	11,73	11,40	11,73	10,69	11,78	11,15
100	11,11	11,56	12,05	11,95	11,56	10,20	11,38	11,85	11,73	11,98	11,72	12,25	11,17	12,43	11,64
110	11,41	12,00	12,27	12,04	11,79	10,63	11,78	12,14	11,87	12,20	11,99	12,40	11,64	12,51	11,90
120	11,71	12,36	12,40	12,13	11,91	11,06	12,13	12,38	12,01	12,40	12,23	12,50	11,82	12,59	12,12
130	11,97	12,65	12,52	12,22	12,04	11,48	12,46	12,57	12,15	12,58	12,44	12,60	11,91	12,68	12,31
140	12,21	12,87	12,65	12,32	12,17	11,91	12,74	12,73	12,29	12,74	12,62	12,70	12,00	12,77	12,48
150	12,45	13,01	12,77	12,41	12,29	12,34	12,94	12,86	12,43	12,89	12,78	12,79	12,08	12,85	12,64
160	12,69	13,09	12,90	12,50	12,41	12,46	13,13	12,98	12,57	13,03	12,91	12,89	12,15	12,94	12,76
170	12,93	13,16	13,02	12,77	12,54	12,58	13,31	13,08	12,71	13,16	13,03	12,99	12,22	13,02	12,89
180	13,17	13,24	13,15	12,87	12,66	12,70	13,48	13,16	12,84	13,28	13,13	13,09	12,29	13,11	13,01
190	13,41	13,31	13,27	12,97	12,78	12,82	13,64	13,25	12,98	13,39	13,22	13,18	12,35	13,20	13,13
200	13,58	13,39	13,39	13,07	12,90	12,94	13,79	13,33	13,12	13,50	13,30	13,28	12,41	13,28	13,23
210	13,70	13,47	13,51	13,17	13,02	13,07	13,88	13,40	13,26	13,60	13,37	13,39	12,47	13,37	13,33
220	13,83	13,54	13,63	13,27	13,14	13,19	13,94	13,48	13,40	13,69	13,43	13,48	12,52	13,46	13,43
230	13,95	13,62	13,75	13,37	13,26	13,31	14,00	13,55	13,54	13,78	13,49	13,58	12,57	13,54	13,52
240	14,08	13,69	13,87	13,46	13,37	13,43	14,06	13,62	13,68	13,87	13,54	13,67	12,62	13,63	13,61
250	14,20	13,77	13,98	13,56	13,49	13,55	14,11	13,70	13,82	13,95	13,59	13,77	12,67	13,71	13,71
260	14,33	13,85	14,10	13,65	13,61	13,67	14,16	13,77	13,96	14,02	13,64	13,87	12,72	13,80	13,80
270	14,46	13,92	14,21	13,75	13,72	13,80	14,21	13,84	14,10	14,09	13,68	13,96	12,76	13,89	13,89
280	14,58	14,00	14,33	13,84	13,83	13,92	14,24	13,90	14,24	14,16	13,73	14,06	12,80	13,97	13,97
290	14,71	14,07	14,44	13,94	13,95	14,04	14,26	13,96	14,38	14,23	13,77	14,16	12,84	14,06	14,06
300	14,83	14,15	14,46	14,03	13,95	14,16	14,27	14,02	14,52	14,29	13,80	14,25	12,87	14,15	14,12
310	14,89	14,18	14,46	14,13	13,95	14,16	14,29	14,07	14,66	14,35	13,81	14,27	12,89	14,23	14,17
320	14,96	14,21	14,46	14,22	13,95	14,16	14,31	14,11	14,80	14,41	13,81	14,29	12,92	14,32	14,21
330	15,02	14,24	14,46	14,26	13,95	14,16	14,32	14,15	14,83	14,47	13,81	14,30	12,94	14,36	14,23
340	15,09	14,27	14,46	14,26	13,95	14,16	14,34	14,18	14,86	14,53	13,81	14,32	12,96	14,40	14,26
350	15,16	14,30	14,46	14,26	13,95	14,16	14,35	14,20	14,88	14,58	13,81	14,33	12,98	14,44	14,28
360	15,22	14,33	14,46	14,26	13,95	14,16	14,37	14,22	14,91	14,63	13,81	14,34	13,01	14,48	14,30
370	15,29	14,36	14,46	14,26	13,95	14,16	14,38	14,24	14,94	14,68	13,81	14,36	13,03	14,52	14,32
380	15,35	14,39	14,46	14,26	13,95	14,16	14,40	14,25	14,97	14,73	13,81	14,37	13,05	14,56	14,34
390	15,42	14,42	14,46	14,26	13,95	14,16	14,41	14,28	15,00	14,78	13,81	14,39	13,07	14,60	14,36
400	15,49	14,45	14,46	14,26	13,95	14,16	14,42	14,31	15,02	14,82	13,81	14,40	13,10	14,64	14,38
410	15,55	14,48	14,46	14,26	13,95	14,16		14,31	15,05	14,87	13,81	14,42	13,12	14,68	14,39
420	15,62	14,51	14,46	14,26	13,95	14,16		14,31	15,08	14,91	13,81	14,43	13,14	14,72	14,41
430	15,68	14,54	14,46	14,26	13,95	14,16		14,31	15,11	14,95	13,81	14,45	13,16	14,76	14,43
440	15,75	14,57	14,46	14,26	13,95	14,16		14,31	15,14	14,99	13,81	14,46	13,19	14,80	14,45
450	15,82	14,60	14,46	14,26	13,95	14,16		14,31	15,16	15,03	13,81	14,47	13,21	14,84	14,47
460	15,82	14,63	14,46	14,26	13,95	14,16		14,31	15,19	15,07	13,81	14,49	13,23	14,88	14,48
470	15,82	14,66	14,46	14,26	13,95	14,16		14,31	15,22	15,11	13,81	14,50	13,25	14,92	14,49
480	15,82	14,69	14,46	14,26	13,95	14,16		14,31	15,25	15,14	13,81	14,52	13,28	14,96	14,51
490	15,82	14,72	14,46	14,26	13,95	14,16		14,31	15,28	15,18	13,81	14,53	13,30	15,00	14,52
500	15,82	14,75	14,46	14,26	13,95	14,16		14,31	15,30	15,21	13,81	14,55	13,32	15,04	14,53



Krajské normativy základní školy tvořené oběma stupni v roce 2016

V	Ukazatel No v jednotlivých krajích													Průměr ČR	
	Hl. m. Praha	Středočeský	Jihočeský	Plzeňský	Karlovarský	Ústecký	Liberecký	Královéhradecký	Pardubický	Vysočina	Jihomoravský	Olomoucký	Zlínský		Moravskoslezský
60	43,89	47,20	44,00	42,20	43,38	36,80	50,15	48,68	49,48	41,39	46,39	49,73	48,45	45,03	45,48
70	43,89	47,20	44,00	42,20	43,38	36,96	50,15	48,68	49,48	41,39	46,39	49,73	48,45	45,03	45,50
80	44,34	47,20	44,00	42,20	43,38	37,13	50,15	48,68	49,48	41,39	46,39	49,73	48,45	45,03	45,54
90	45,07	47,20	44,00	42,20	43,38	37,29	50,15	48,68	49,48	41,39	46,39	49,73	48,45	45,03	45,60
100	45,80	47,20	44,00	42,20	43,38	37,45	50,15	48,68	49,48	41,39	46,39	49,73	48,45	45,03	45,67
110	46,51	47,20	44,00	42,20	43,38	37,62	50,15	48,68	49,48	41,39	46,39	49,73	48,45	45,03	45,73
120	47,22	47,20	44,00	42,20	43,38	37,78	50,15	48,68	49,48	41,39	46,39	49,73	48,45	45,03	45,79
130	47,92	47,20	44,00	42,20	43,38	37,95	50,15	48,68	49,48	41,39	46,39	49,73	48,45	45,03	45,85
140	48,60	47,20	44,00	42,20	43,38	38,11	50,15	48,68	49,48	41,39	46,39	49,73	48,53	45,03	45,92
150	49,28	47,20	44,00	42,20	43,38	38,27	50,15	48,68	49,48	41,39	46,39	49,73	49,21	45,03	46,03
160	49,95	48,04	44,34	42,55	43,85	38,88	50,66	49,13	49,95	42,14	46,89	50,20	49,88	45,18	46,55
170	50,60	48,75	45,02	43,15	44,50	39,49	51,38	49,77	50,60	43,15	47,67	50,86	50,55	45,39	47,21
180	51,25	49,44	45,68	43,76	45,15	40,11	52,09	50,39	51,25	44,10	48,41	51,51	51,20	45,60	47,85
190	51,89	50,13	46,33	44,35	45,79	40,72	52,79	51,00	51,89	45,00	49,13	52,15	51,85	45,82	48,49
200	52,51	50,80	46,97	44,93	46,41	41,33	53,48	51,60	52,51	45,85	49,81	52,78	52,48	46,04	49,11
210	53,13	51,46	47,61	45,50	47,03	41,94	54,16	52,19	53,13	46,67	50,46	53,40	53,10	46,27	49,72
220	53,74	52,11	48,23	46,07	47,64	42,55	54,83	52,77	53,74	47,44	51,08	54,01	53,72	46,51	50,32
230	54,34	52,74	48,85	46,62	48,24	43,16	55,49	53,34	54,34	48,18	51,68	54,61	54,32	46,75	50,90
240	54,93	53,36	49,45	47,17	48,83	43,77	56,13	53,89	54,93	48,89	52,25	55,20	54,92	46,99	51,48
250	55,50	53,98	50,04	47,70	49,40	44,38	56,77	54,44	55,50	49,57	52,80	55,78	55,50	47,24	52,04
260	56,07	54,57	50,63	48,23	49,97	44,99	57,40	54,97	56,07	50,22	53,33	56,35	56,07	47,50	52,60
270	56,63	55,16	51,20	48,75	50,53	45,60	58,01	55,50	56,63	50,85	53,83	56,92	56,64	47,76	53,14
280	57,18	55,74	51,77	49,26	51,08	46,22	58,62	56,01	57,18	51,46	54,32	57,47	57,19	48,02	53,68
290	57,72	56,30	52,33	49,76	51,62	46,83	59,22	56,51	57,72	52,04	54,79	58,01	57,74	48,30	54,21
300	58,25	56,85	52,87	50,25	52,15	47,44	59,80	57,01	58,25	52,61	55,25	58,54	58,27	48,57	54,72
310	58,25	57,39	53,41	50,73	52,67	48,18	60,38	57,49	58,77	53,15	55,69	59,06	58,79	48,86	55,20
320	58,25	57,91	53,93	51,21	53,18	48,92	60,94	57,96	59,28	53,68	56,11	59,57	59,31	49,14	55,67
330	58,25	58,43	54,45	51,67	53,68	49,66	61,50	58,42	59,78	54,20	56,52	60,08	59,81	49,44	56,13
340	58,25	58,93	54,96	52,12	54,17	50,40	62,04	58,86	60,27	54,69	56,93	60,57	60,31	49,74	56,59
350	58,25	59,42	55,45	52,57	54,65	51,14	62,57	59,30	60,75	55,18	57,31	61,05	60,79	50,04	57,03
360	58,25	59,90	55,94	53,01	55,12	51,88	63,10	59,73	61,22	55,65	57,69	61,52	61,26	50,35	57,47
370	58,25	60,36	56,42	53,43	55,58	52,62	63,61	60,14	61,68	56,10	58,06	61,99	61,73	50,67	57,90
380	58,25	60,82	56,89	53,85	56,03	53,36	64,11	60,55	62,13	56,55	58,43	62,44	62,18	50,99	58,33
390	58,25	61,26	57,35	54,26	56,47	54,10	64,60	60,94	62,57	56,98	58,78	62,88	62,63	51,31	58,74
400	58,25	61,69	57,79	54,66	56,90	54,84	65,08	61,32	63,00	57,40	59,13	63,32	63,06	51,64	59,15
410	58,25	62,11	58,23	55,05	57,32	55,58	65,56	61,70	63,42	57,81	59,47	63,74	63,48	51,98	59,55
420	58,25	62,51	58,66	55,43	57,73	56,32	66,02	62,06	63,83	58,21	59,80	64,15	63,90	52,32	59,94
430	58,25	62,90	59,08	55,81	58,14	57,06	66,47	62,41	64,24	58,61	60,13	64,56	64,30	52,67	60,33
440	58,25	63,29	59,49	56,17	58,53	57,80	66,91	62,75	64,63	58,99	60,46	64,95	64,70	53,02	60,71
450	58,25	63,66	59,89	56,52	58,91	58,54	67,34	63,08	65,01	59,36	60,78	65,33	65,08	53,38	61,08
460	58,25	64,01	60,28	56,87	59,28	59,28	67,77	63,39	65,38	59,73	61,09	65,71	65,45	53,75	61,45
470	58,25	64,36	60,66	57,21	59,64	60,02		63,70	65,74	60,09	61,40	66,07	65,82	54,11	61,31
480	58,25	64,69	61,03	57,53	60,00	60,76		64,00	66,10	60,44	61,71	66,43	66,17	54,49	61,66
490	58,25	65,01	61,39	57,85	60,34	61,50		64,28	66,44	60,78	62,01	66,77	66,52	54,87	62,00
500	58,25	65,32	61,74	58,16	60,67	62,24		64,55	66,77	61,12	62,31	67,11	66,85	55,25	62,33
510	58,25	65,62	62,08	58,46	60,99	62,98		64,82	67,09	61,45	62,61	67,43	67,17	55,64	62,66
520	58,25	65,90	62,42	58,75	61,31	63,72		65,07	67,41	61,77	62,90	67,75	67,49	56,04	62,98
530	58,25	66,17	62,74	59,03	61,61	64,46		65,31	67,71	62,09	63,18	68,05	67,79	56,44	63,29
540	58,25	66,43	63,05	59,30	61,91	65,20		65,54	68,01	62,40	63,47	68,35	68,09	56,85	63,60
550	58,25	66,68	63,35	59,57	62,19	65,94		65,76	68,29	62,71	63,74	68,63	68,37	57,26	63,90
560	58,25	66,92	63,64	59,82	62,46	66,00		65,97	68,56	63,01	64,02	68,91	68,64	57,68	64,14
570	58,25	67,14	63,93	60,07	62,73	66,00		66,17	68,83	63,30	64,29	69,17	68,91	58,10	64,38
580	58,25	67,35	64,20	60,30	62,98	66,00		66,36	69,08	63,59	64,55	69,43	69,16	58,53	64,60
590	58,25	67,55	64,46	60,53	63,23	66,00		66,53	69,33	63,87	64,80	69,67	69,41	58,96	64,81
600	58,25	67,74	64,72	60,75	63,46	66,00		66,70	69,56	64,15	65,05	69,91	69,64	59,40	65,03
610	58,25	67,91	64,96	60,96	63,69	66,00		66,85	69,79	64,43	65,29	70,13	69,86	59,85	65,23
620	58,25	68,08	65,19	61,16	63,90	66,00		67,00	70,00	64,70	65,53	70,35	70,08	60,30	65,43
630	58,25	68,23	65,42	61,35	64,11	66,00		67,13	70,21	64,97	65,75	70,56	70,28	60,75	65,62
640	58,25	68,37	65,63	61,53	64,30	66,00		67,25	70,40	65,23	65,97	70,75	70,48	61,22	65,80
650	58,25	68,50	65,84	61,70	64,49	66,00		67,36	70,59	65,49	66,17	70,94	70,61	61,68	65,97
660	58,25	68,61	66,03	61,86	64,66	66,00		67,46	70,76	65,74	66,37	71,12	70,61	62,15	66,13
670	58,25	68,71	66,22	62,02	64,83	66,00		67,55	70,93	65,99	66,55	71,28	70,61	62,63	66,27
680	58,25	68,80	66,39	62,16	64,98	66,00		67,63	71,08	66,24	66,71	71,44	70,61	63,11	66,42
690	58,25	68,88	66,56	62,30	65,13	66,00		67,70	71,23	66,48	66,87	71,59	70,61	63,60	66,55
700	58,25	68,95	66,72	62,42	65,27	66,00		67,75	71,37	66,72	67,00	71,72	70,61	64,09	66,68
710	58,25	69,00	66,86	62,54	65,39	66,00		67,80	71,49	66,96	67,12	71,85	70,61	64,59	66,81
720	58,25	69,05	66,86	62,65	65,51	66,00		67,83	71,61	67,19	67,23	71,97	70,61	65,10	66,91
730	58,25	69,08	66,86	62,75	65,62	66,00		67,86	71,72	67,42	67,31	72,08	70,61	65,61	67,01
740	58,25	69,09	66,86	62,84	65,71	66,00		67,87	71,81	67,65	67,33	72,17	70,61	66,12	67,10
750	58,25	69,10	66,86	62,92	65,80	66,00		67,87	71,90	67,87	67,33	72,26	70,61	66,64	67,19