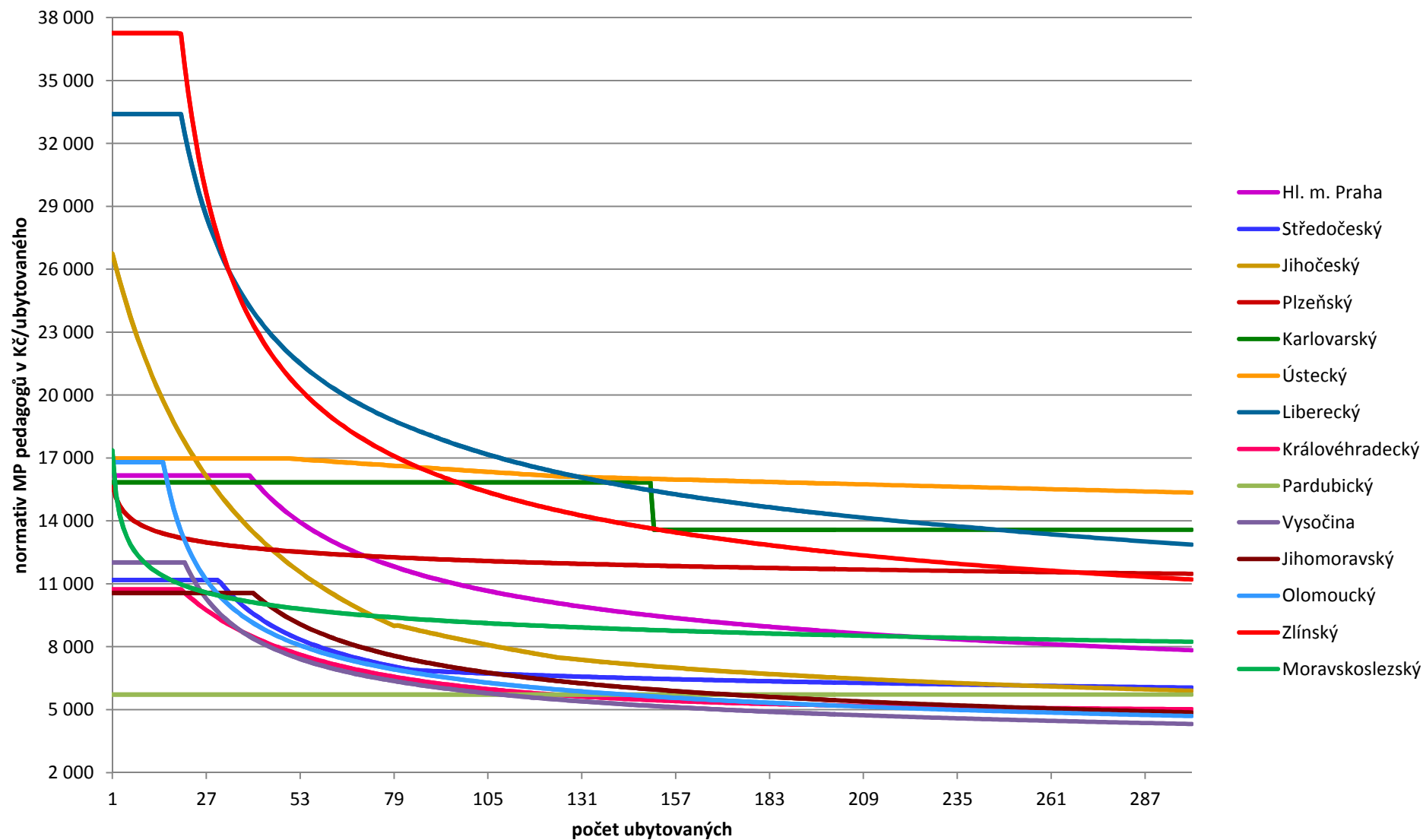


# **DOMOVY MLÁDEŽE**

**Ubytování studenti vyšších odborných škol**

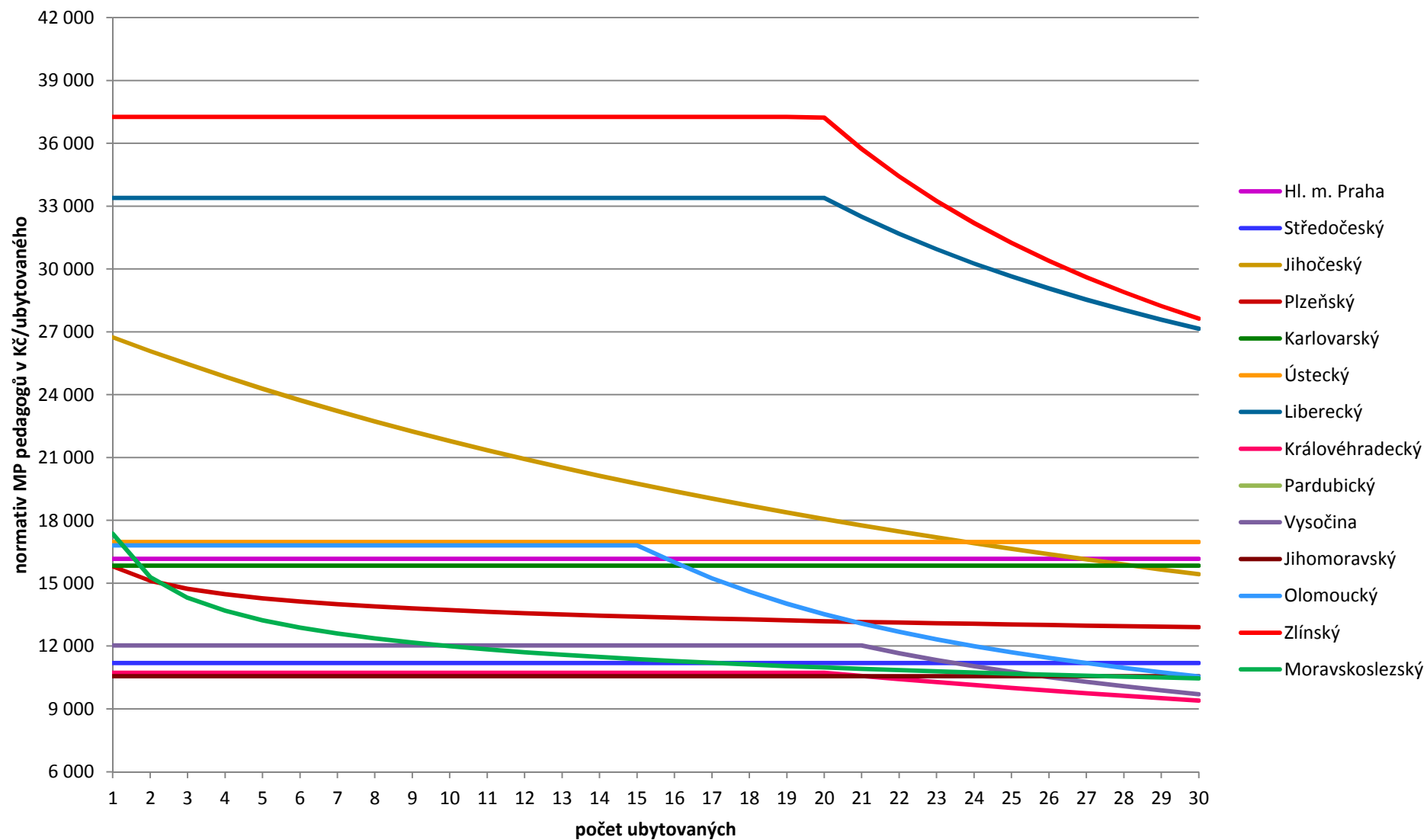
**Příloha č. 6b**

## Krajské normativy mzdových prostředků pedagogů v roce 2016 Domovy mládeže - ubytování z VOŠ (v Kč/ubytovaného)

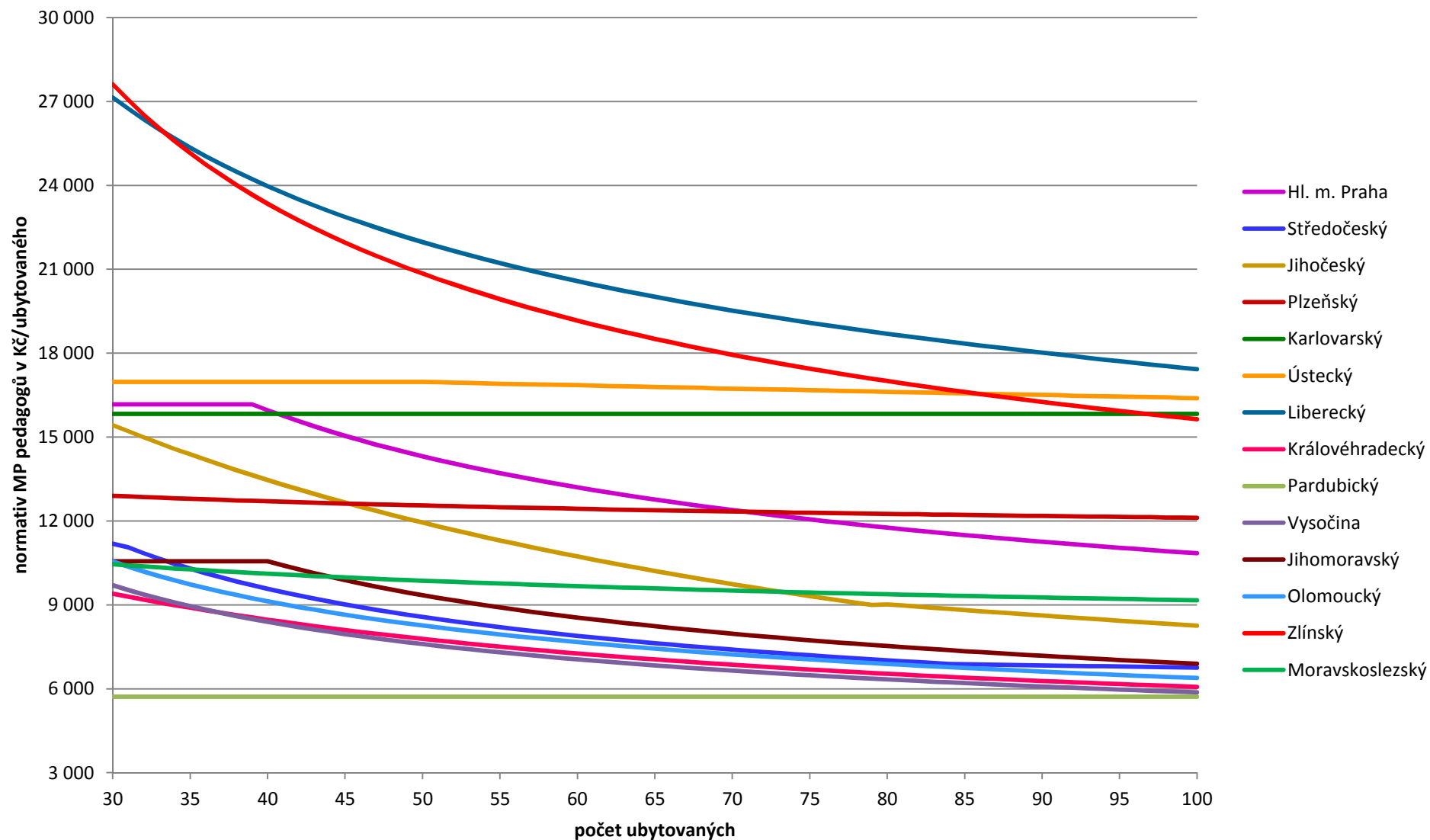


## Krajské normativy mzdových prostředků pedagogů v roce 2016

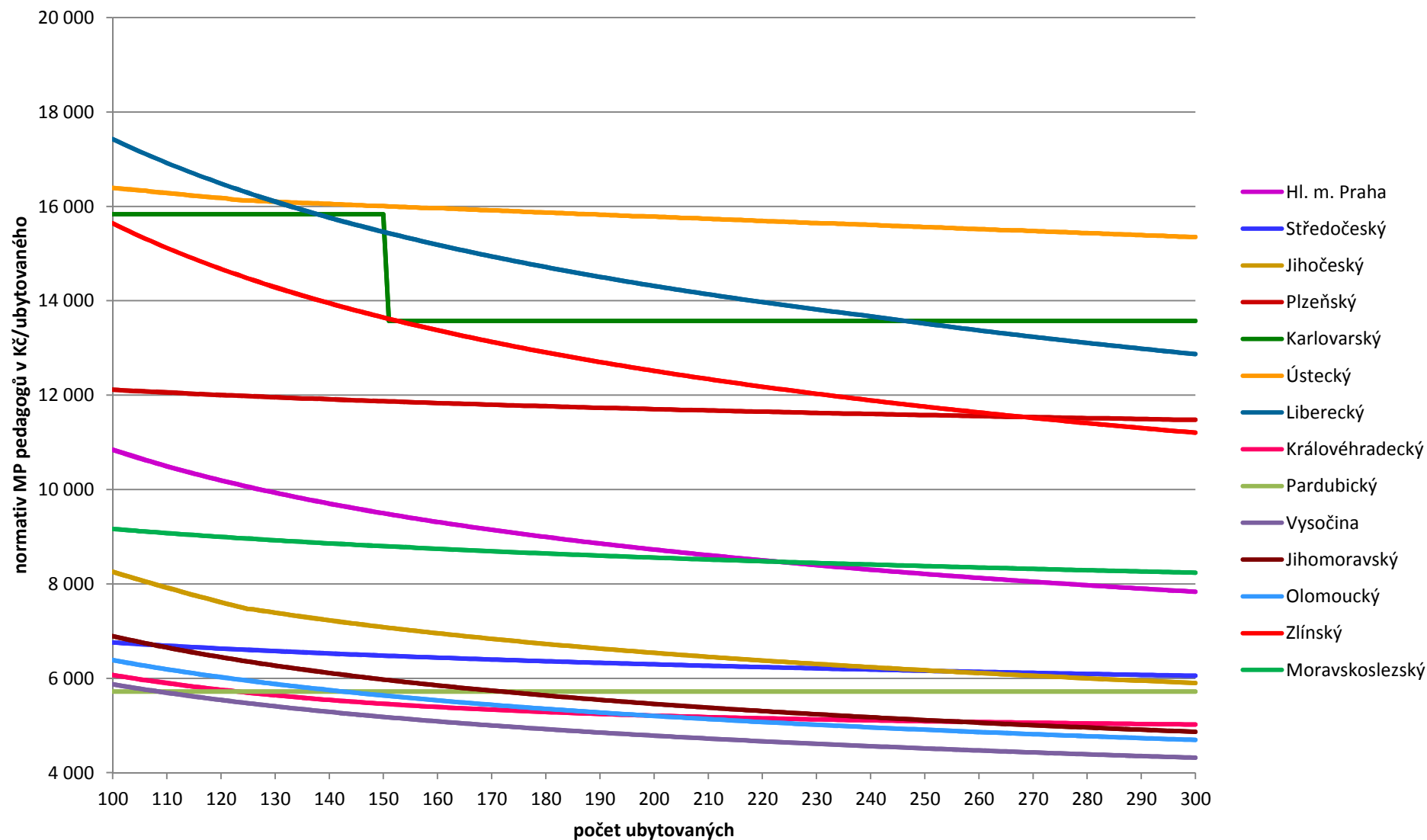
### Domovy mládeže - ubytovaní z VOŠ (v Kč/ubytovaného)



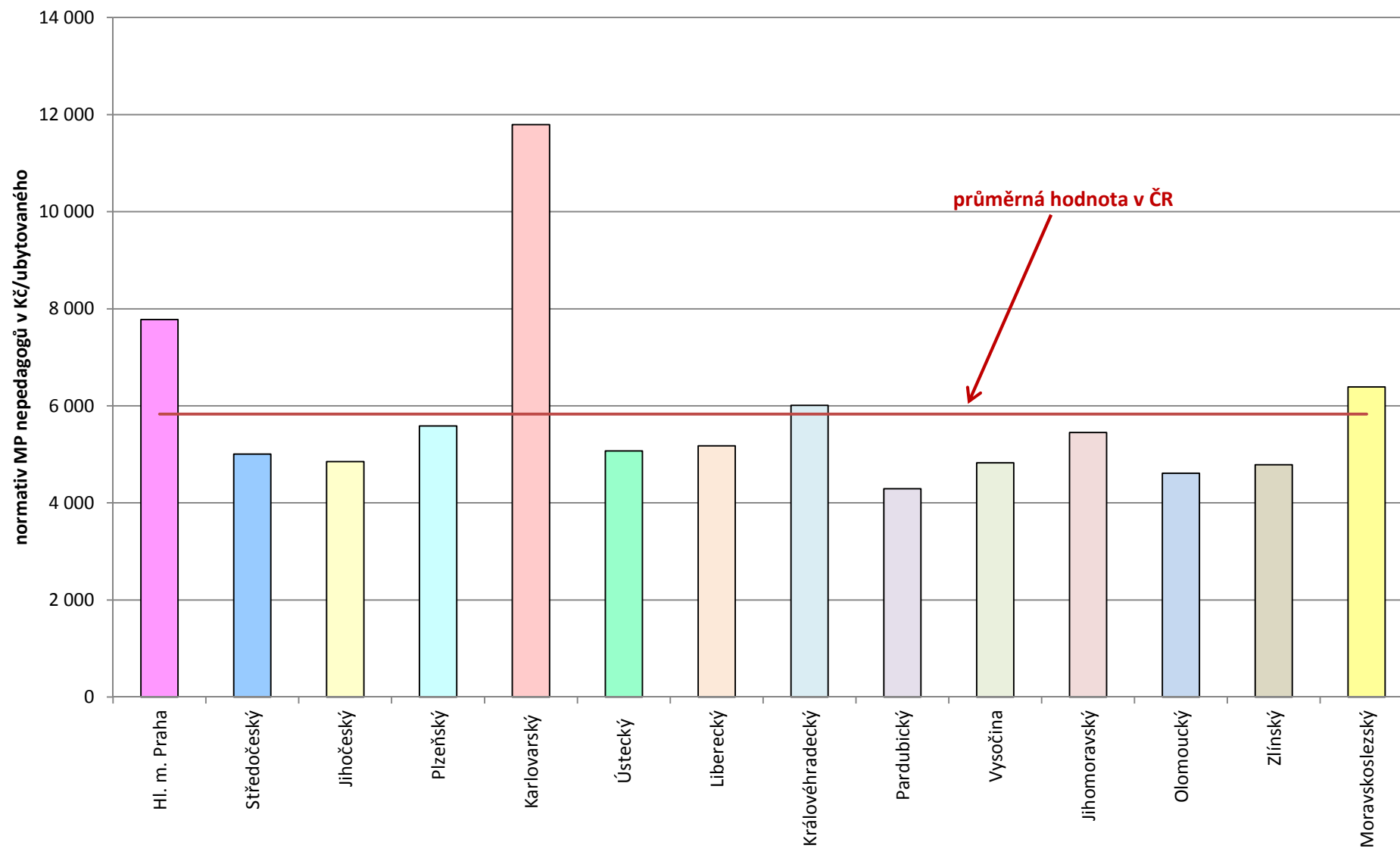
### Krajské normativy mzdových prostředků pedagogů v roce 2016 Domovy mládeže - ubytování z VOŠ (v Kč/ubytovaného)

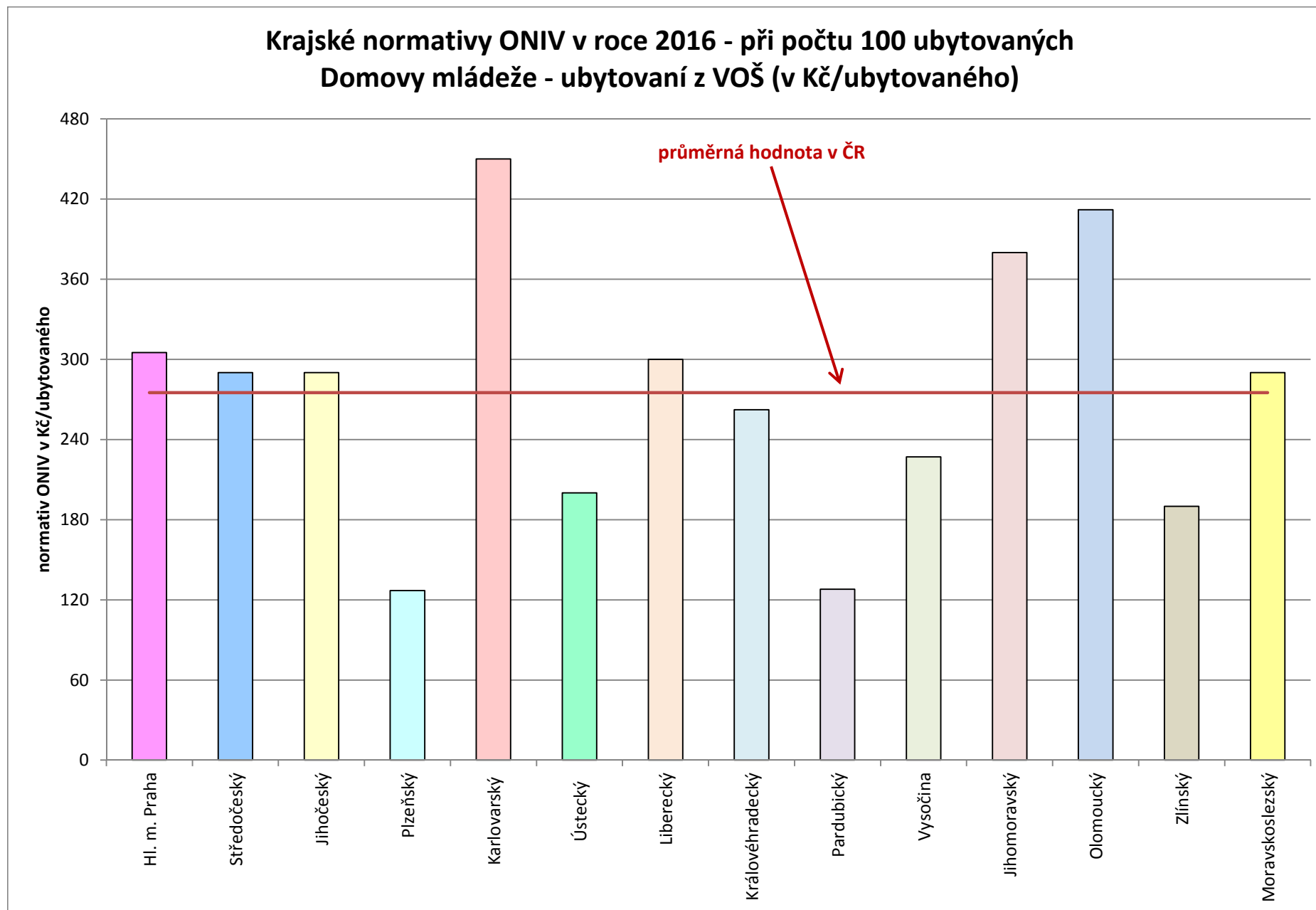


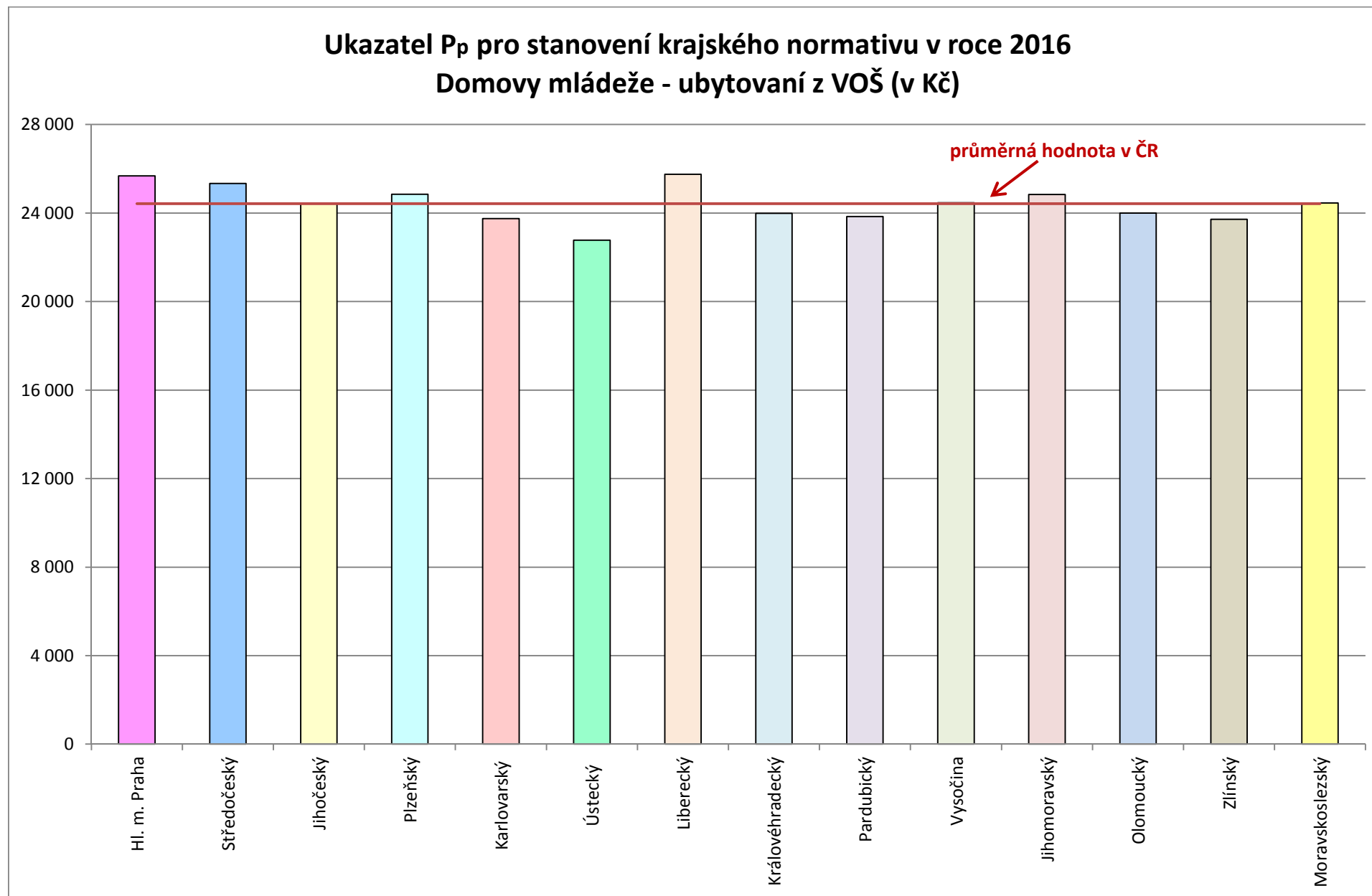
### Krajské normativy mzdových prostředků pedagogů v roce 2016 Domovy mládeže - ubytování z VOŠ (v Kč/ubytovaného)



### Krajské normativy mzdových prostředků nepedagogů v roce 2016 Domovy mládeže - ubytování z VOŠ (v Kč/ubytovaného)

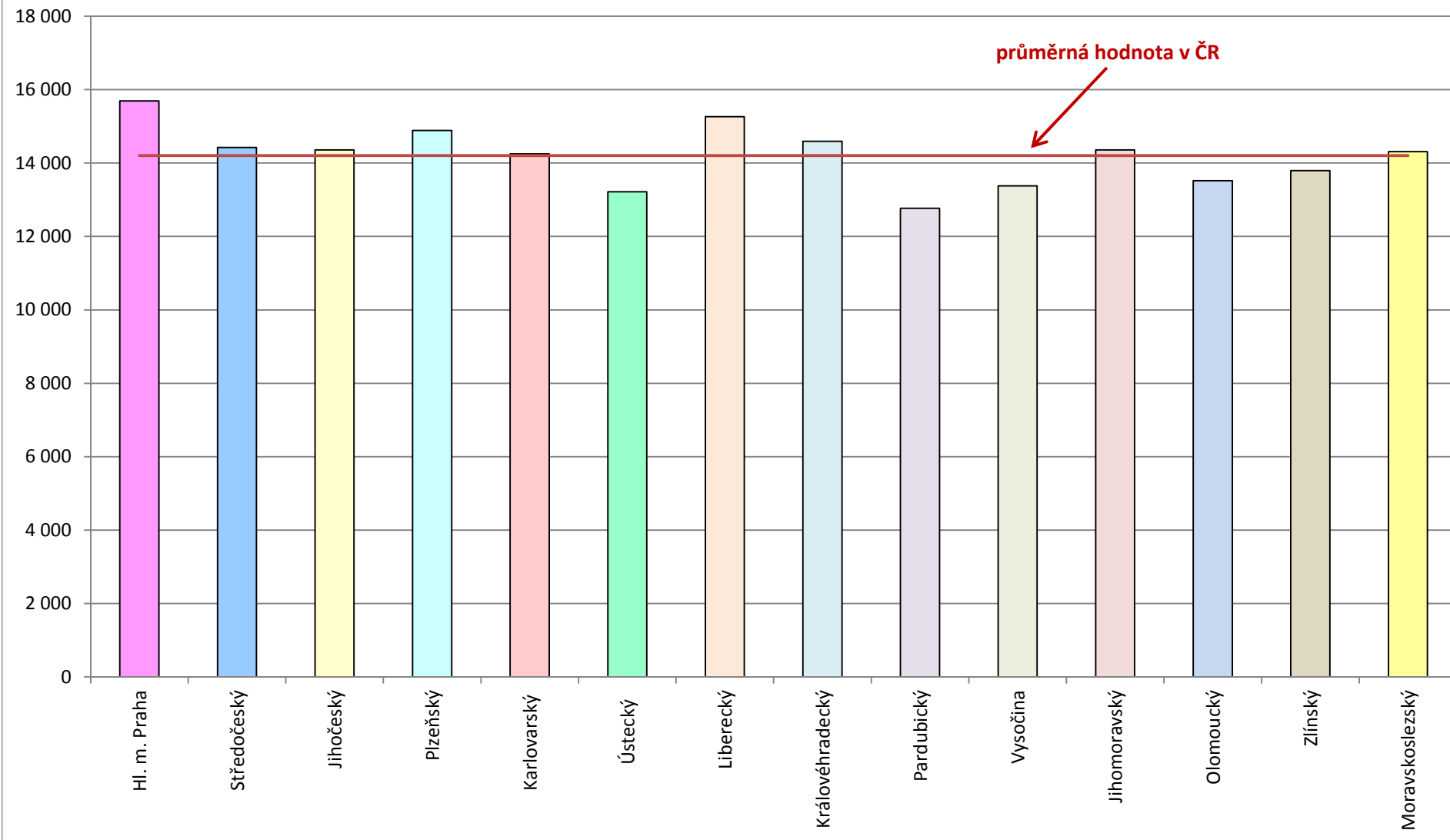




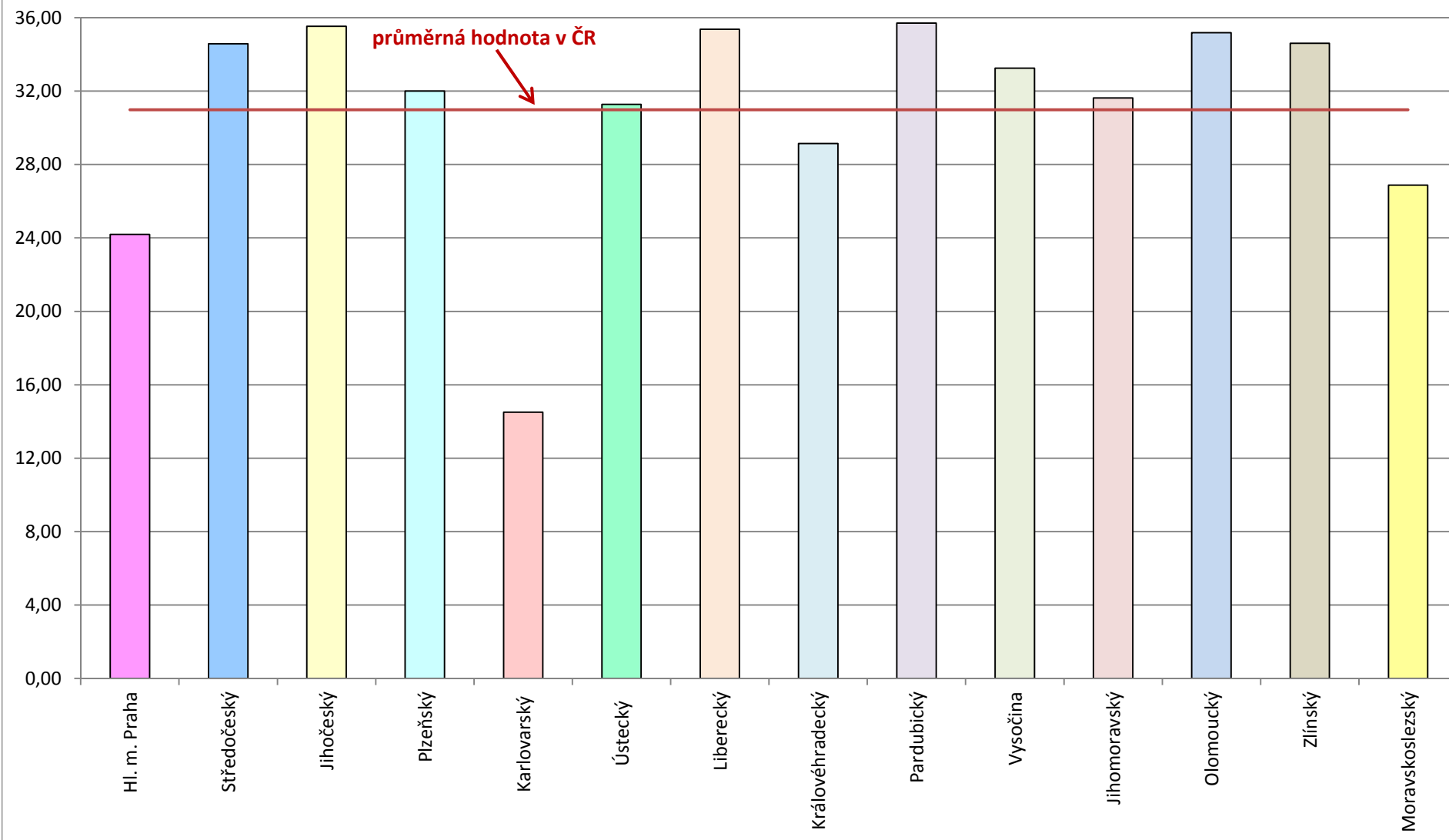




### Ukazatel P<sub>0</sub> pro stanovení krajského normativu v roce 2016 Domovy mládeže - ubytování z VOŠ (v Kč)



### Ukazatel No pro stanovení krajského normativu v roce 2016 Domovy mládeže - ubytování z VOŠ



**Krajské normativy domovy mládeže VOŠ v roce 2016**  
(v Kč/ubytovaného)

V	Normativ MP v jednotlivých krajích														Průměr ČR
	Hl. m. Praha	Středočeský	Jihočeský	Píseňský	Karlovarský	Ústecký	Liberecký	Královéhradecký	Pardubický	Vysočina	Jihomoravský	Olomoucký	Zlínský	Moravskoslezský	
10	23 948	16 195	26 634	19 298	27 626	22 040	38 569	16 737	10 012	16 853	16 008	21 413	42 041	18 386	22 554
20	23 948	16 195	22 913	18 771	27 626	22 040	38 569	16 737	10 012	16 853	16 008	18 131	42 011	17 368	21 942
30	23 948	16 195	20 278	18 485	27 626	22 040	32 327	15 409	10 012	14 529	16 008	15 160	32 405	16 847	20 091
40	23 738	14 579	18 314	18 287	27 626	22 040	29 147	14 477	10 012	13 221	16 008	13 739	28 131	16 505	18 988
50	22 094	13 575	16 793	18 138	27 626	22 040	27 152	13 792	10 012	12 426	14 796	12 875	25 629	16 257	18 086
60	20 983	12 898	15 582	18 017	27 626	21 925	25 752	13 272	10 012	11 880	13 995	12 281	23 951	16 062	17 445
70	20 170	12 405	14 593	17 919	27 626	21 801	24 700	12 865	10 012	11 477	13 419	11 841	22 729	15 902	16 961
80	19 542	12 024	13 868	17 838	27 626	21 689	23 873	12 544	10 012	11 163	12 978	11 501	21 790	15 771	16 587
90	19 039	11 840	13 470	17 763	27 626	21 579	23 199	12 288	10 012	10 909	12 628	11 225	21 040	15 656	16 305
100	18 624	11 764	13 106	17 699	27 626	21 460	22 603	12 077	10 012	10 699	12 341	10 997	20 423	15 555	16 070
110	18 274	11 696	12 771	17 640	27 626	21 353	22 097	11 907	10 012	10 521	12 101	10 803	19 904	15 467	15 869
120	17 974	11 636	12 462	17 587	27 626	21 247	21 660	11 765	10 012	10 368	11 895	10 636	19 459	15 389	15 694
130	17 712	11 581	12 240	17 539	27 626	21 170	21 278	11 648	10 012	10 234	11 718	10 491	19 072	15 315	15 545
140	17 482	11 531	12 078	17 496	27 626	21 123	20 939	11 550	10 012	10 116	11 561	10 362	18 732	15 250	15 418
150	17 277	11 485	11 934	17 453	27 626	21 076	20 637	11 468	10 012	10 010	11 423	10 247	18 429	15 189	15 305
160	17 093	11 443	11 804	17 415	25 365	21 029	20 364	11 400	10 012	9 915	11 298	10 144	18 158	15 134	15 041
170	16 926	11 404	11 686	17 383	25 365	20 983	20 116	11 343	10 012	9 829	11 187	10 050	17 913	15 083	14 948
180	16 775	11 367	11 579	17 350	25 365	20 937	19 890	11 294	10 012	9 750	11 085	9 965	17 690	15 034	14 864
190	16 636	11 333	11 480	17 317	25 365	20 891	19 682	11 252	10 012	9 678	10 993	9 887	17 486	14 991	14 786
200	16 508	11 301	11 389	17 285	25 365	20 854	19 491	11 217	10 012	9 612	10 906	9 814	17 298	14 948	14 714
210	16 390	11 270	11 305	17 258	25 365	20 809	19 313	11 186	10 012	9 550	10 828	9 747	17 124	14 908	14 647
220	16 280	11 242	11 227	17 230	25 365	20 763	19 147	11 160	10 012	9 493	10 755	9 685	16 963	14 871	14 585
230	16 177	11 215	11 154	17 208	25 365	20 718	18 993	11 138	10 012	9 439	10 687	9 627	16 813	14 835	14 527
240	16 082	11 189	11 086	17 185	25 365	20 674	18 848	11 117	10 012	9 389	10 623	9 572	16 673	14 801	14 473
250	15 992	11 165	11 022	17 163	25 365	20 629	18 694	11 099	10 012	9 342	10 564	9 521	16 541	14 769	14 420
260	15 908	11 142	10 961	17 140	25 365	20 585	18 549	11 082	10 012	9 298	10 508	9 473	16 418	14 738	14 370
270	15 828	11 119	10 904	17 118	25 365	20 550	18 413	11 067	10 012	9 256	10 455	9 428	16 301	14 709	14 323
280	15 753	11 098	10 850	17 095	25 365	20 506	18 284	11 053	10 012	9 217	10 406	9 385	16 191	14 681	14 278
290	15 681	11 078	10 799	17 078	25 365	20 463	18 162	11 041	10 012	9 179	10 359	9 344	16 087	14 654	14 236
300	15 614	11 058	10 750	17 060	25 365	20 420	18 046	11 028	10 012	9 144	10 315	9 305	15 988	14 628	14 195

**Krajské normativy domovy mládeže VOŠ v roce 2016**  
(v Kč/ubytovaného)

V	Normativ ONIV v jednotlivých krajích														Průměr ČR
	Hl. m. Praha	Středočeský	Jihočeský	Plzeňský	Karlovarský	Ústecký	Liberecký	Královéhradecký	Pardubický	Vysočina	Jihomoravský	Olomoucký	Zlínský	Moravskoslezský	
10	305	290	290	127	450	203	300	281	128	265	380	412	190	290	279
20	305	290	290	127	450	203	300	281	128	265	380	412	190	290	279
30	305	290	290	127	450	203	300	276	128	250	380	412	190	290	278
40	305	290	290	127	450	203	300	272	128	242	380	412	190	290	277
50	305	290	290	127	450	203	300	269	128	237	380	412	190	290	277
60	305	290	290	127	450	202	300	267	128	234	380	412	190	290	276
70	305	290	290	127	450	202	300	266	128	231	380	412	190	290	276
80	305	290	290	127	450	201	300	264	128	229	380	412	190	290	275
90	305	290	290	127	450	201	300	263	128	228	380	412	190	290	275
100	305	290	290	127	450	200	300	262	128	227	380	412	190	290	275
110	305	290	290	127	450	200	300	262	128	225	380	412	190	290	275
120	305	290	290	127	450	199	300	261	128	224	380	412	190	290	275
130	305	290	290	127	450	199	300	261	128	224	380	412	190	290	275
140	305	290	290	127	450	199	300	260	128	223	380	412	190	290	275
150	305	290	290	127	450	199	300	260	128	222	380	412	190	290	274
160	305	290	290	127	450	198	300	260	128	222	380	412	190	290	274
170	305	290	290	127	450	198	300	259	128	221	380	412	190	290	274
180	305	290	290	127	450	198	300	259	128	221	380	412	190	290	274
190	305	290	290	127	450	198	300	259	128	220	380	412	190	290	274
200	305	290	290	127	450	198	300	259	128	220	380	412	190	290	274
210	305	290	290	127	450	197	300	259	128	219	380	412	190	290	274
220	305	290	290	127	450	197	300	259	128	219	380	412	190	290	274
230	305	290	290	127	450	197	300	259	128	219	380	412	190	290	274
240	305	290	290	127	450	197	300	259	128	218	380	412	190	290	274
250	305	290	290	127	450	197	300	259	128	218	380	412	190	290	274
260	305	290	290	127	450	196	300	259	128	218	380	412	190	290	274
270	305	290	290	127	450	196	300	259	128	218	380	412	190	290	274
280	305	290	290	127	450	196	300	259	128	217	380	412	190	290	274
290	305	290	290	127	450	196	300	259	128	217	380	412	190	290	274
300	305	290	290	127	450	196	300	259	128	217	380	412	190	290	274

**Krajské normativy domovy mládeže VOŠ v roce 2016**

V	Ukazatel Np v jednotlivých krajích														Průměr ČR
	Hl. m. Praha	Středočeský	Jihočeský	Plzeňský	Karlovarský	Ústecký	Liberecký	Královéhradecký	Pardubický	Vysočina	Jihomoravský	Olomoucký	Zlínský	Moravskoslezský	
10	19,06	27,18	13,47	21,74	18,00	16,10	9,25	26,83	50,00	24,42	28,23	17,14	7,64	24,47	21,68
20	19,06	27,18	16,24	22,61	18,00	16,10	9,25	26,83	50,00	24,42	28,23	21,30	7,65	26,74	22,40
30	19,06	27,18	19,01	23,11	18,00	16,10	11,38	30,62	50,00	30,26	28,23	27,30	10,31	28,07	24,19
40	19,31	31,76	21,79	23,47	18,00	16,10	12,89	33,99	50,00	34,98	28,23	31,55	12,19	29,02	25,95
50	21,53	35,48	24,56	23,75	18,00	16,10	14,06	36,98	50,00	38,64	31,89	34,85	13,66	29,75	27,80
60	23,34	38,52	27,33	23,98	18,00	16,21	15,02	39,63	50,00	41,63	34,88	37,55	14,85	30,35	29,38
70	24,87	41,09	30,11	24,17	18,00	16,33	15,83	41,98	50,00	44,15	37,40	39,83	15,86	30,86	30,75
80	26,20	43,32	32,53	24,33	18,00	16,44	16,53	44,04	50,00	46,34	39,59	41,80	16,74	31,29	31,94
90	27,37	44,49	34,03	24,48	18,00	16,55	17,15	45,84	50,00	48,27	41,52	43,54	17,51	31,68	32,89
100	28,42	44,99	35,53	24,61	18,00	16,67	17,73	47,43	50,00	50,00	43,25	45,10	18,20	32,03	33,71
110	29,37	45,44	37,03	24,73	18,00	16,78	18,26	48,80	50,00	51,56	44,81	46,51	18,83	32,34	34,46
120	30,23	45,86	38,54	24,84	18,00	16,89	18,75	50,00	50,00	52,99	46,24	47,80	19,40	32,62	35,15
130	31,03	46,24	39,69	24,94	18,00	16,97	19,19	51,04	50,00	54,30	47,55	48,98	19,92	32,89	35,77
140	31,76	46,60	40,58	25,03	18,00	17,02	19,60	51,94	50,00	55,52	48,77	50,08	20,41	33,13	36,32
150	32,45	46,93	41,41	25,12	18,00	17,07	19,99	52,72	50,00	56,65	49,90	51,10	20,86	33,36	36,82
160	33,09	47,23	42,18	25,20	21,00	17,12	20,35	53,39	50,00	57,71	50,96	52,05	21,28	33,57	37,51
170	33,69	47,52	42,91	25,27	21,00	17,17	20,68	53,96	50,00	58,70	51,95	52,95	21,68	33,77	37,95
180	34,26	47,80	43,59	25,34	21,00	17,22	21,00	54,46	50,00	59,64	52,89	53,79	22,06	33,96	38,36
190	34,80	48,05	44,24	25,41	21,00	17,27	21,30	54,89	50,00	60,53	53,77	54,59	22,41	34,13	38,74
200	35,31	48,30	44,85	25,48	21,00	17,31	21,59	55,26	50,00	61,37	54,62	55,35	22,75	34,30	39,11
210	35,79	48,53	45,44	25,54	21,00	17,36	21,86	55,59	50,00	62,17	55,42	56,07	23,07	34,46	39,45
220	36,26	48,75	46,00	25,60	21,00	17,41	22,12	55,87	50,00	62,93	56,18	56,76	23,37	34,61	39,78
230	36,70	48,97	46,53	25,65	21,00	17,46	22,36	56,12	50,00	63,66	56,91	57,42	23,66	34,76	40,09
240	37,12	49,17	47,04	25,70	21,00	17,51	22,60	56,35	50,00	64,36	57,61	58,05	23,94	34,90	40,38
250	37,53	49,36	47,53	25,75	21,00	17,56	22,86	56,55	50,00	65,02	58,27	58,65	24,21	35,03	40,67
260	37,92	49,55	48,00	25,80	21,00	17,61	23,11	56,73	50,00	65,67	58,92	59,23	24,47	35,16	40,94
270	38,29	49,73	48,45	25,85	21,00	17,65	23,35	56,90	50,00	66,29	59,54	59,79	24,71	35,29	41,20
280	38,65	49,91	48,89	25,90	21,00	17,70	23,58	57,06	50,00	66,88	60,13	60,33	24,95	35,41	41,46
290	39,00	50,07	49,31	25,94	21,00	17,75	23,80	57,20	50,00	67,46	60,71	60,85	25,18	35,52	41,70
300	39,34	50,24	49,71	25,98	21,00	17,80	24,01	57,34	50,00	68,01	61,26	61,35	25,41	35,63	41,93